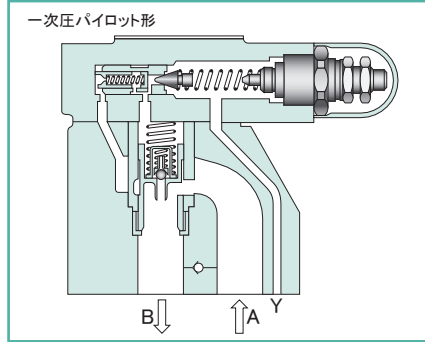
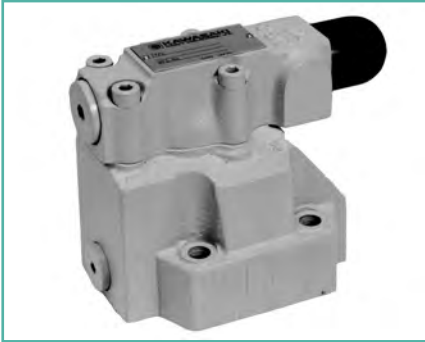


# 減圧弁—バランスピストン形

PRB



## 概要

このバランスピストン形減圧弁は、油圧回路の一部を減圧する場合に使用します。なお、1次側の主回路の圧力が変動した場合でも2次側（低圧側）の回路圧力を規定の圧力に保つことが可能です。

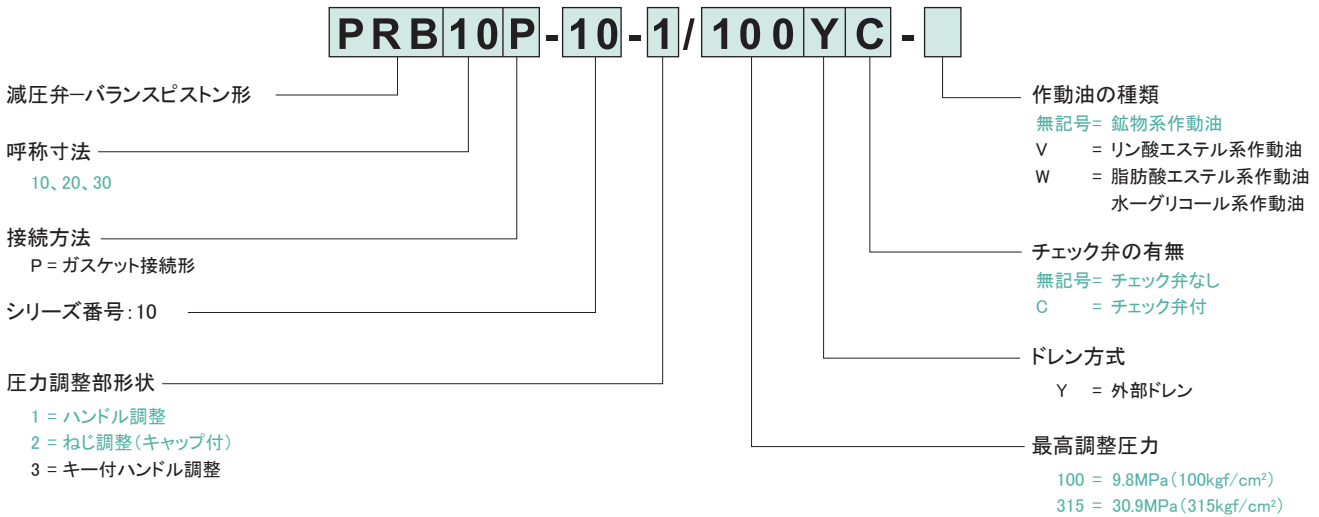
## 特長

1. 呼称寸法#10は、2次側からパイロット圧力を導いているため、構造がコンパクトになっています。
2. 呼称寸法#20、30は、1次側からパイロット圧力を導いているため最大流量が大きく、

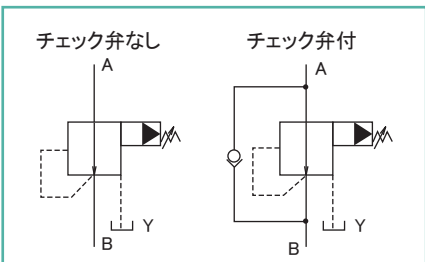
- かつ2次圧力を安定して制御することができます。
3. ドレンポートにリモートコントロールバルブを接続し、遠隔操作によって、2次圧力をコントロールできます。

## 形式表示

### ●PRB



### ●油圧記号

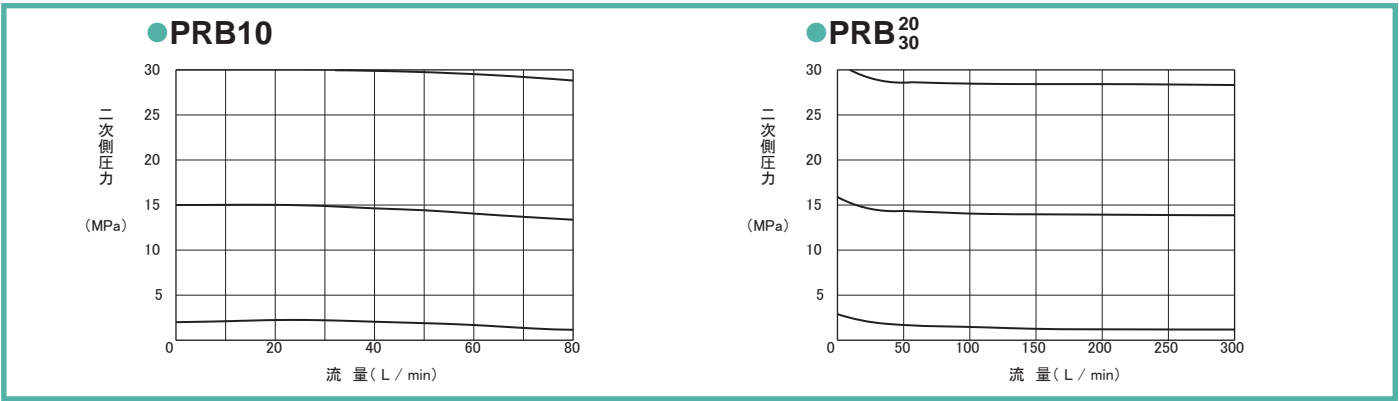


## 仕様

呼称寸法	10	20	30
最高使用圧力 (ポートA、B、Y) MPa(kgf/cm <sup>2</sup> )	30.9(315)		
最大流量 L/min	80	200	300
最高調整圧力 MPa(kgf/cm <sup>2</sup> )	9.8(100)、または30.9(315)		
質量 kg	3.6	5.5	8.2

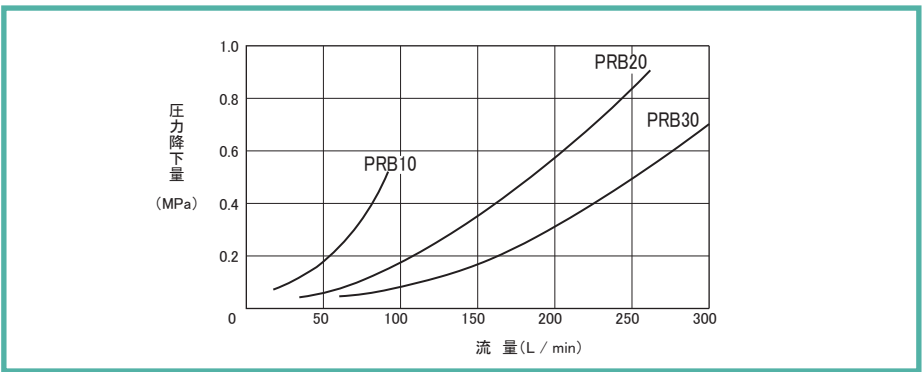
(注) 最低調整圧力は流量によって変化しますので、「二次側最低調整圧力特性」をご参照ください。

## ■ 圧力オーバーライド特性 (粘度36mm<sup>2</sup>/s(cSt))



## ■ 圧力降下特性 (粘度36mm<sup>2</sup>/s(cSt))

チェック弁フリーフローの場合



## ■ パイロット弁

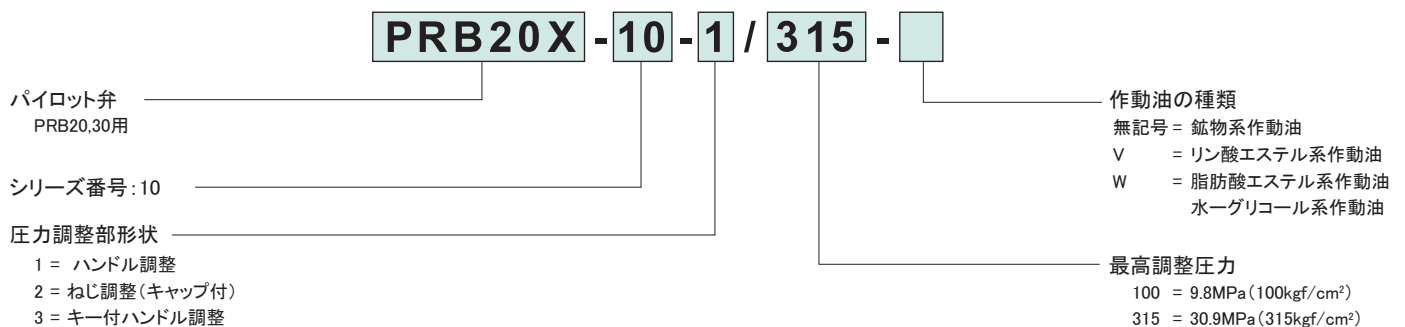
● 減圧弁—バランスピストン形に使用しているパイロット弁は次のとおりです。パイロット弁のみご入用の場合は、「パイロット弁形式」をご指定の上、当社までお問合わせください。

呼称寸法	パイロット弁形式
10	RB10X-10-※/ <sup>100</sup> / <sub>315</sub> (注)
20、30	PRB20X-10-※/ <sup>100</sup> / <sub>315</sub>

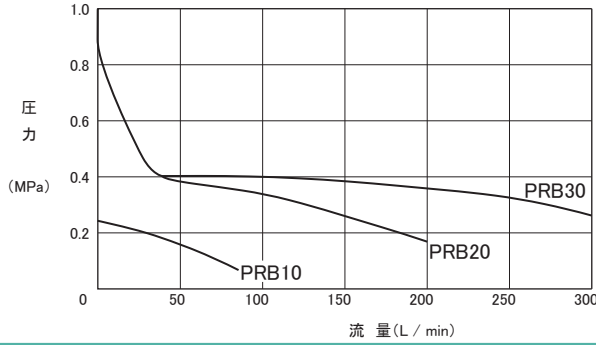
RB10、20、30用パイロットリリーフ弁と同一です。

(注) 圧力調整方式を示します。  
 1 = ハンドル調整式  
 2 = ねじ調整式(キャップ付)  
 3 = キー付ハンドル調整式

## ● PRB20X



## 二次側最低調整圧力特性 (粘度36mm<sup>2</sup>/s(cSt))



●調整ネジ回転(時計方向)あたりの圧力上昇値 MPa(kgf/cm<sup>2</sup>)

呼称寸法	10、20、30
最高調整圧力	1.75(17.8)
100	14.1(143.9)
315	

(注)上記値は計算値につき製品には若干のバラツキがあります。

## サブプレート

弁形式	サブプレート形式	接続口径	質量
PRB10	P-PRB10R14-0	Rc 1/4	2.1kg
	P-PRB10G14-0	G 1/4	
	P-PRB10R38-0	Rc 3/8	
	P-PRB10G38-0	G 3/8	
	P-PRB10R12-0	Rc 1/2	
PRB20	P-PRB10G12-0	G 1/2	4.4kg
	P-PRB20R34-0	Rc 3/4	
	P-PRB20G34-0	G 3/4	
	P-PRB20R1-0	Rc 1	
PRB30	P-PRB20G1-0	G 1	6.9kg
	P-PRB30R54-0	Rc 1 1/4	
	P-PRB30G54-0	G 1 1/4	
	P-PRB30R32-0	Rc 1 1/2	
	P-PRB30G32-0	G 1 1/2	

## 付属品

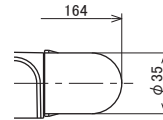
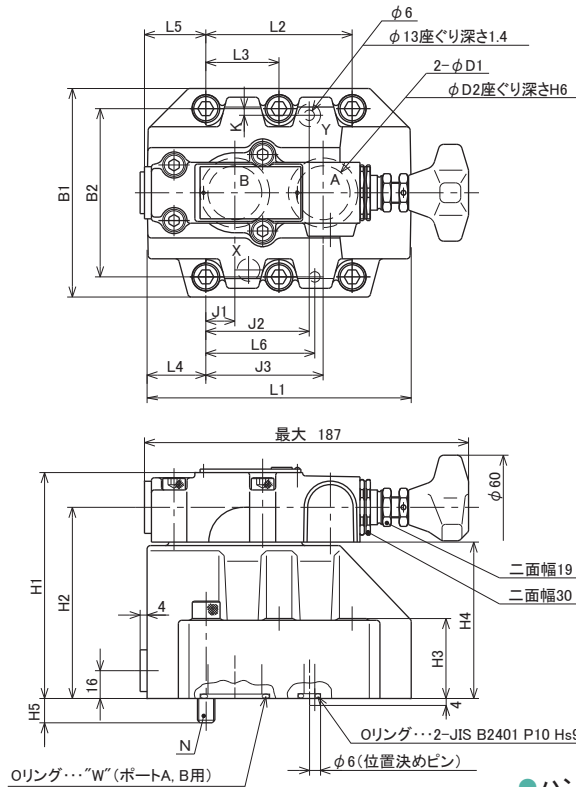
●取付ボルト

形式	六角穴付ボルト	数量	締付トルク N・m(kgf・cm)
PRB10	M10×40L	4本	56.8±8.5(580±87)
PRB20	M10×50L	4本	
PRB30	M10×60L	6本	

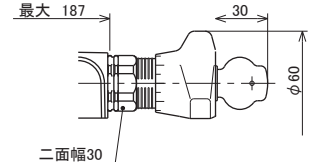
サブプレートをご使用の場合は、左記サブプレート形式でご注文ください。寸法図は付-6、7ページをご参照ください。

## 寸法図

●PRB



●ネジ調整式



●キー付ハンドル調整式

●ハンドル調整式

(注)ポートXは使用しません。

呼称寸法	B1	B2	N	D1	D2	H1	H2	H3	H4	H5	H6	L1	L2	L3	L4	L5	L6	Oリング寸法"W"	J1	J2	J3	K
10	85	66.7	4-M10	15	22	112	92	28	72	12	1.8	104	42.9	-	35.5	38.5	31.8	2-JIS B2401 P18 HS90	7.2	21.5	35.8	7.9
20	102	79.4		25	35	122	102	38	82		2.4	121	60.3	-	33.5	41	44.5	2-JIS B2401 G30 HS90	11.1	39.7	49.2	6.4
30	120	96.8	6-M10	34	40	130	110	46	90		14	153	84.2	42.1	34	35.3	62.7	2-JIS B2401 G35 HS90	16.7	59.5	67.5	3.8