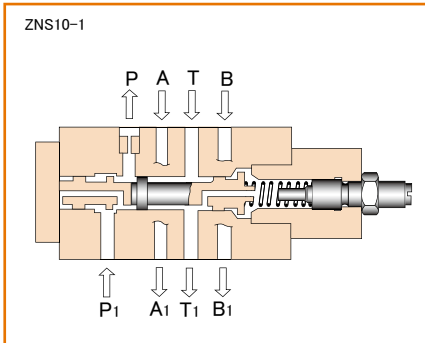


ノンショック弁

ZNS



形式表示

ZNS 6 - 1 - 10 -

サンドイッチ形ノンショック弁

呼称寸法

5、6、10

弁の種類

1 = アンロード用ノンショック弁

2 = 3段圧用ノンショック弁

作動油の種類

無記号 = 鉱物系作動油

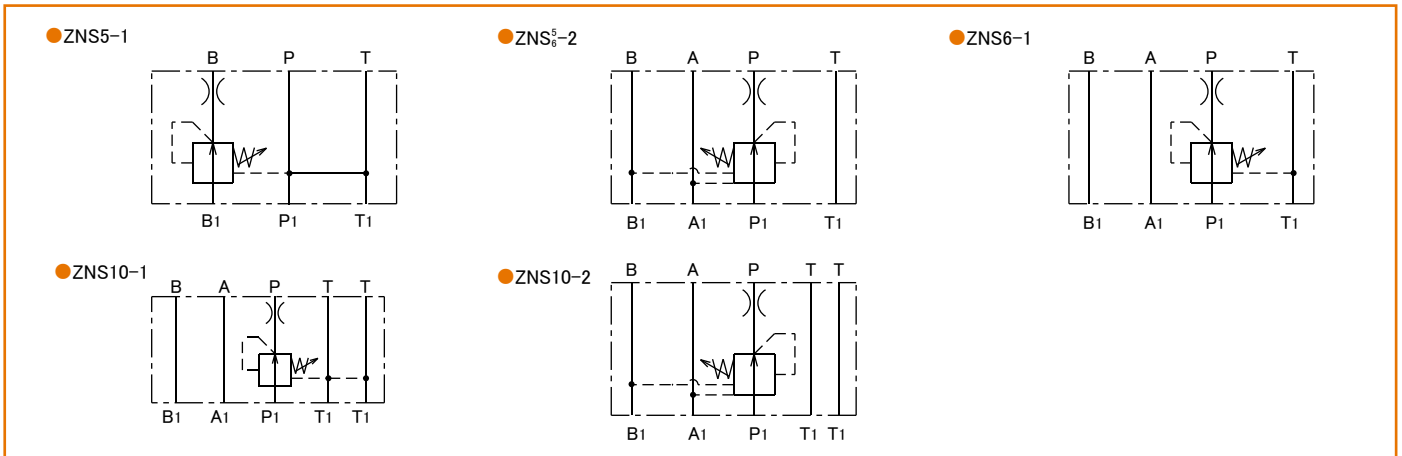
V = リン酸エステル系作動油

W = 脂肪酸エステル系作動油

水-グリコール系作動油

シリーズ番号: 10

油圧記号



仕様

呼称寸法	5	6	10	
最高使用圧力 MPa(kgf/cm ²)	30.9(315)			
最大流量 L/min	4	8	12	
質量 kg	アンロード用	1.0	1.2	1.9
	3段圧用	1.7	1.7	2.1

取付ボルト

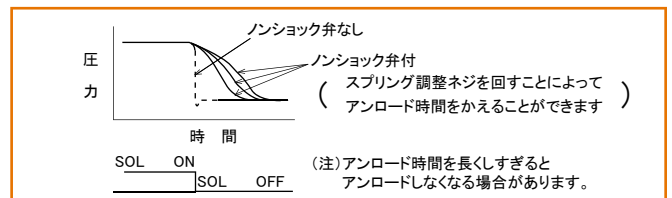
形式	六角穴付ボルト	数量	締付トルク N・m(kgf・cm)
ZNS 5	M5 × 90L	4本	6.9 ± 1.0 (70 ± 10)
ZNS 6	M5 × 85L*	4本	6.4 ± 0.5 (65 ± 5)
ZNS 10	M6 × 70L*	4本	13 ± 1 (133 ± 10)

* 電磁弁が10シリーズの場合は下表の通りです。

形式	六角穴付ボルト	数量	締付トルク N・m(kgf・cm)
ZNS 6	M5 × 90L	4本	7.4 ± 0.5 (75 ± 5)
ZNS 10	M6 × 85L	4本	11.8 ± 1.7 (120 ± 18)

ご使用に際して

● ノンショック弁を使用することによって、負荷状態から無負荷状態へ切り換える際に発生するショックを取り除くことができます。

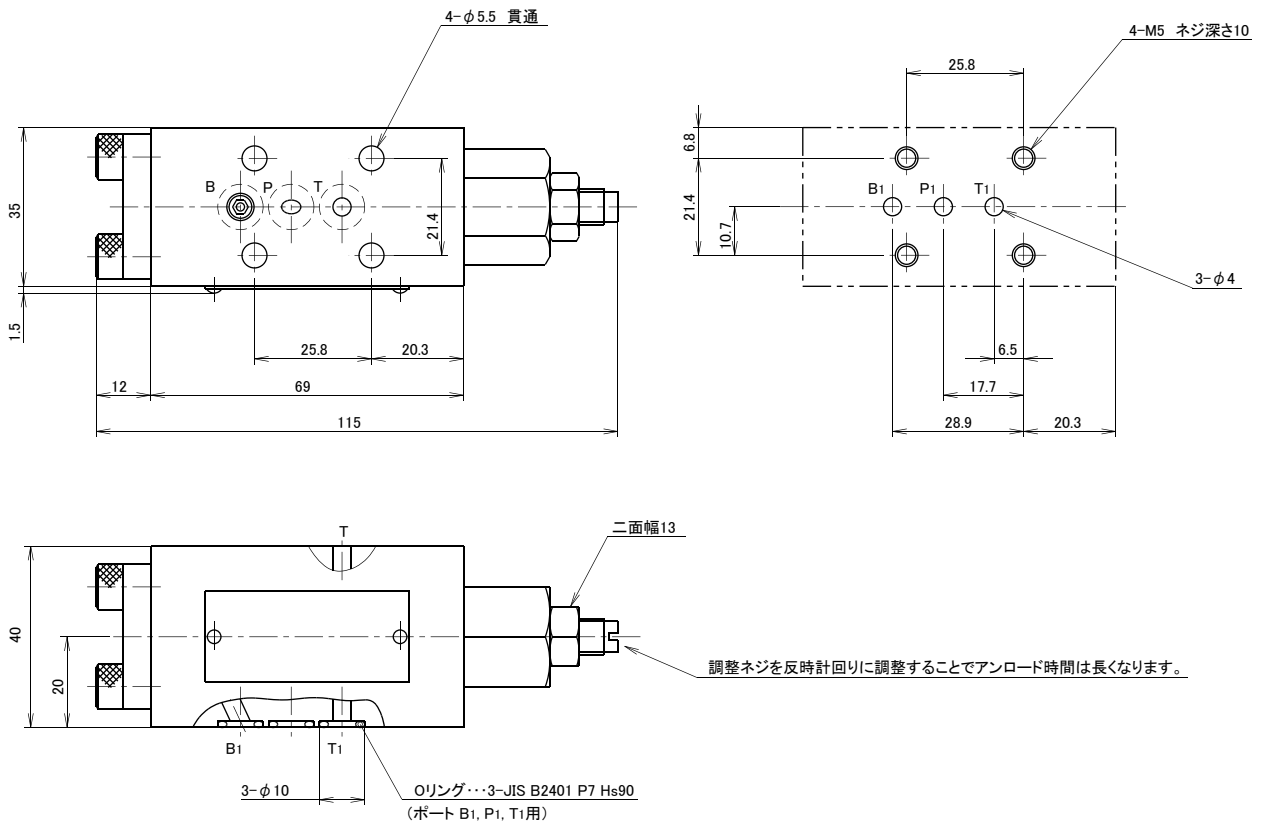


● ノンショック弁は次のような当社製リリーフ弁に組込んで使用できます。詳細については、形式索引で各リリーフ弁の項をご参照ください。

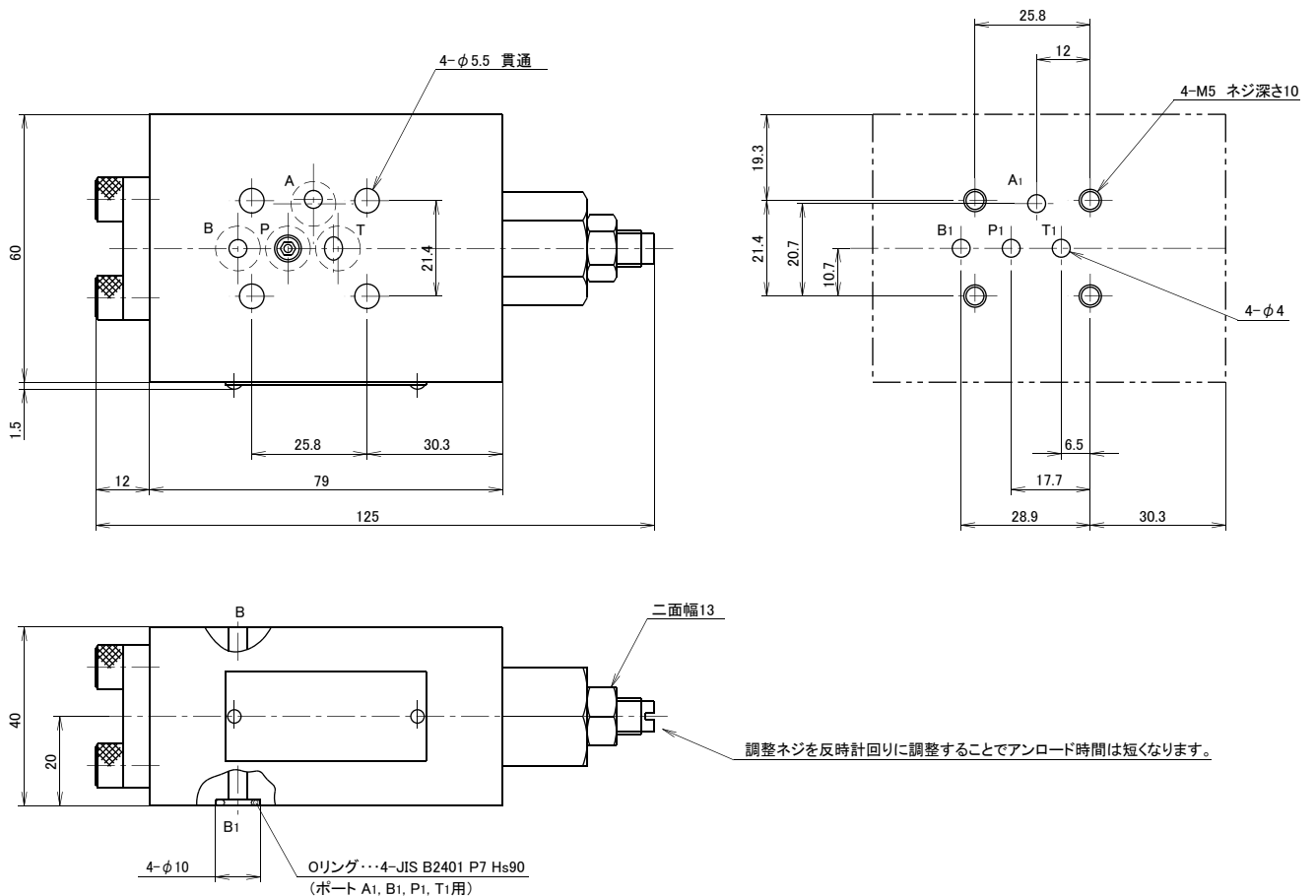
ノンショック弁の形式	適用リリーフ弁の形式
ZNS5-1	RBE10、20、30、35 PUE10、20、30
ZNS5-2	3RBE10、20、30
ZNS10-1	RBE52、82

寸法図

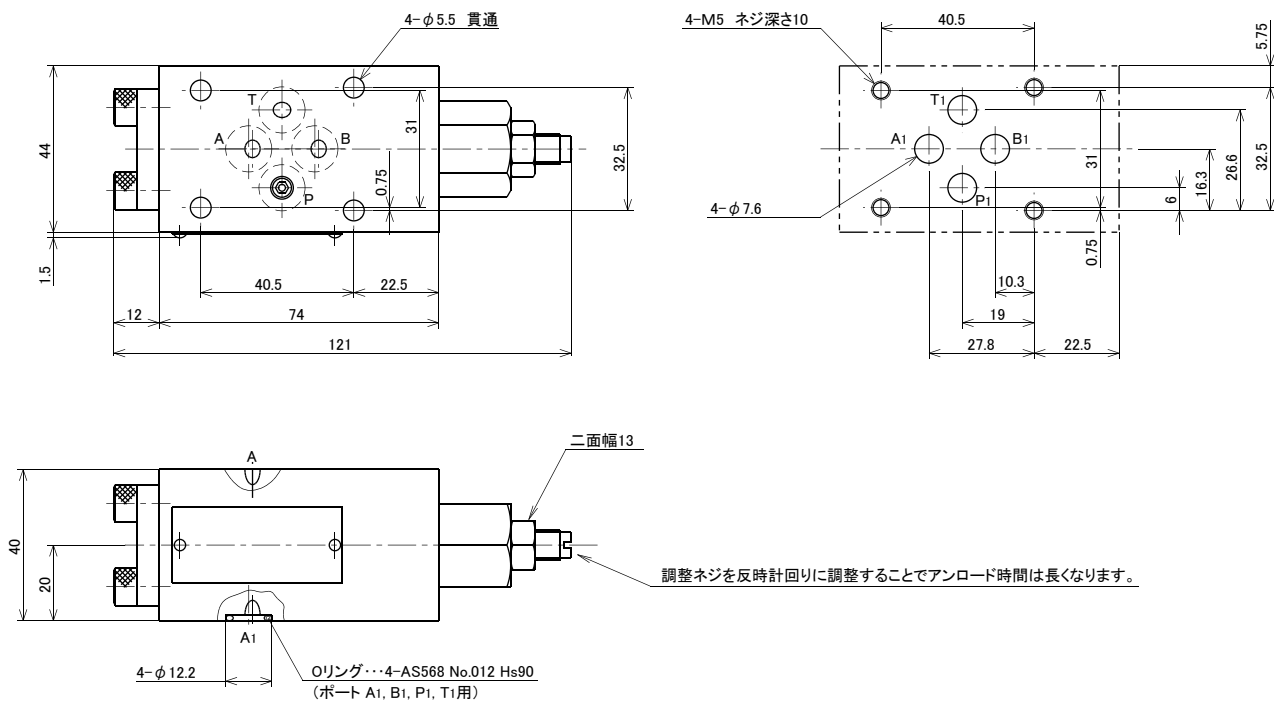
●ZNS5-1



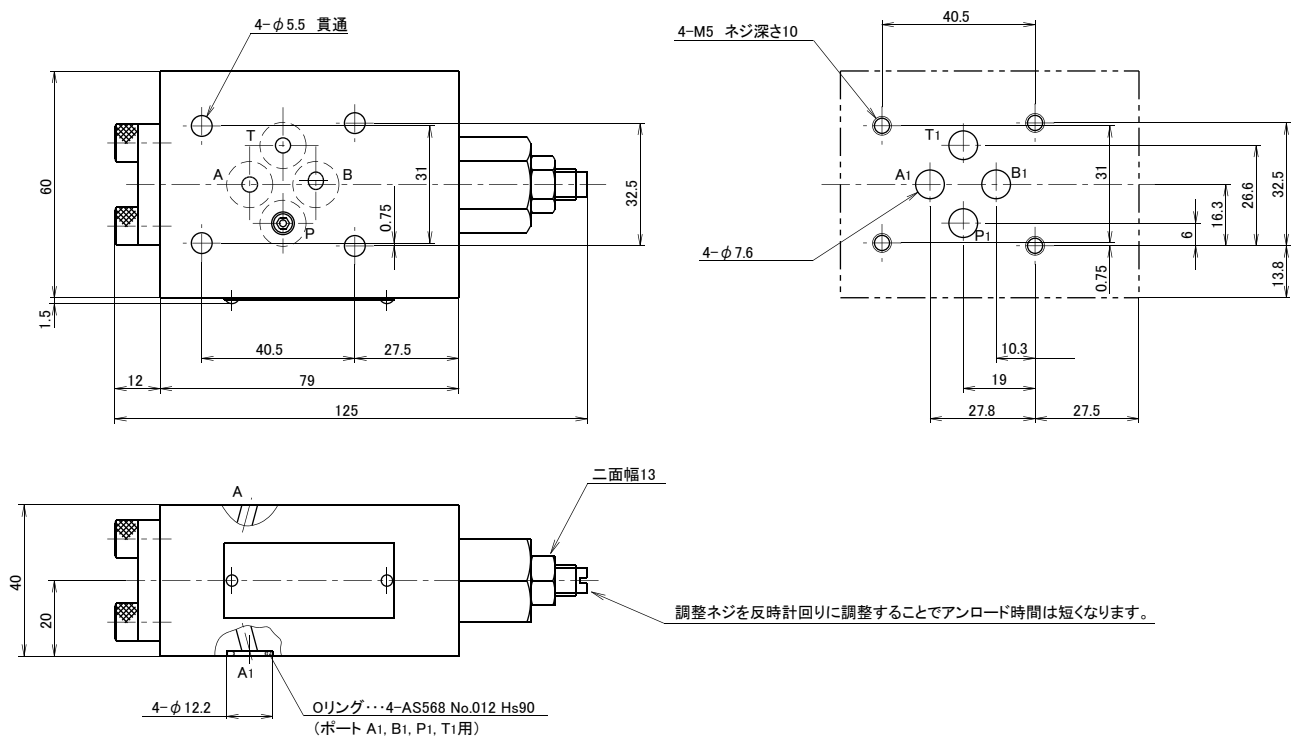
●ZNS5-2



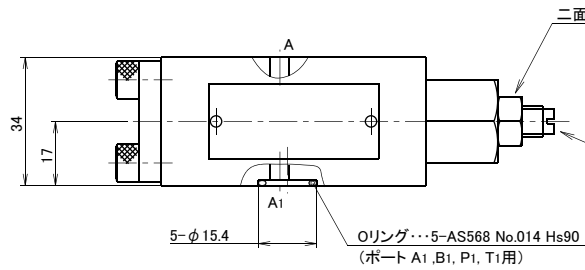
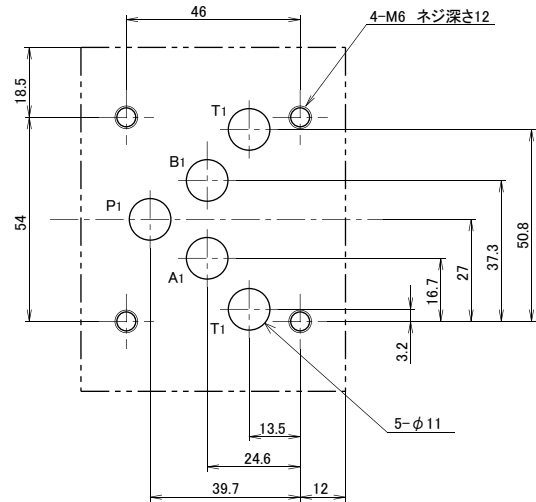
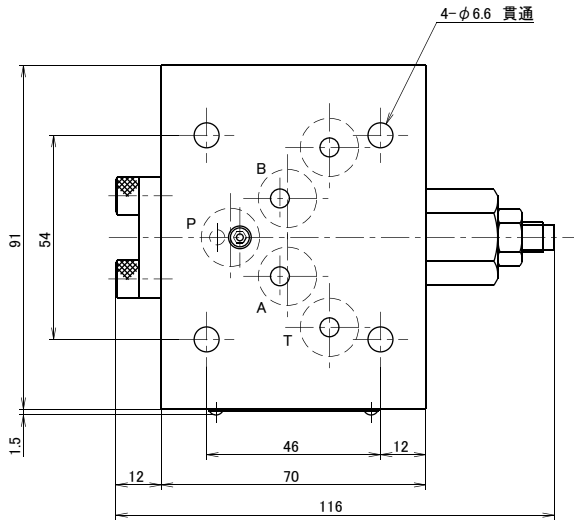
● ZNS6-1



● ZNS6-2



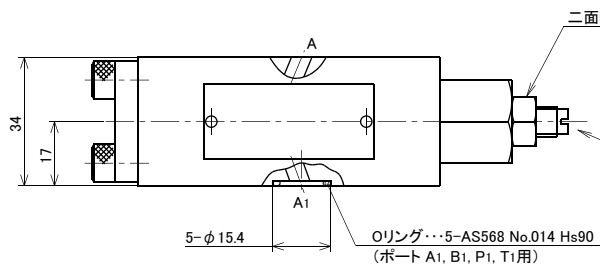
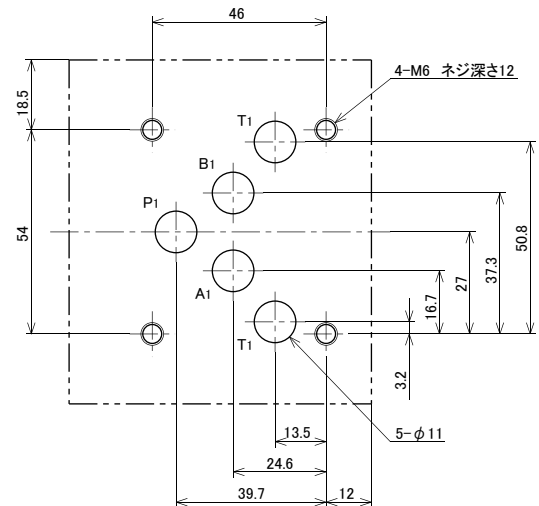
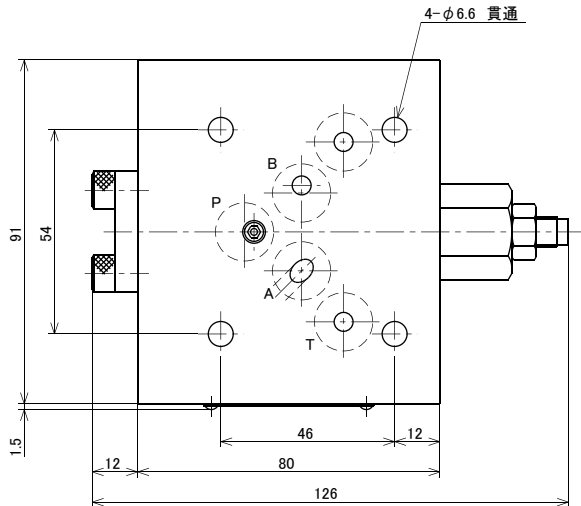
●ZNS10-1



(注)Tポートは2ヶ所ありますが、どちらを使用されても構いません。

調整ネジを反時計回りに調整することでアンロード時間は長くなります。

●ZNS10-2



(注)Tポートは2ヶ所ありますが、どちらを使用されても構いません。

調整ネジを反時計回りに調整することでアンロード時間は短くなります。