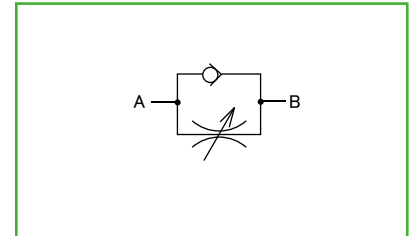


●油圧記号



概要

このスローリターンチェック弁は、可変絞り弁にチェック弁を組み込んだもので、一方方向の流量を無段階に絞り、逆方向の流れを自由に通過させることができます。

特長

1. ニードル弁のため、微調整が可能です。
2. 絞り開度の調整は、作業中でも調整ネジをまわすことを行なえます。
3. ロックナットが付いているため、作業中パイプの振動による絞り開度の変化はありません。

仕様

呼称寸法		52	62	82	102
最高使用圧力 MPa(kgf/cm ²)		30.9(315)			
最大流量 L/min		700	1100	1800	3000
クラッキング圧力 MPa(kgf/cm ²)		0.05(0.5)			
質量 kg	ガスケット接続形	32	60	105	—
	フランジ接続形	20	35	65	140

フランジ

弁形式	フランジ形式	接続口径	質量
TC1M52F	TFAA-40	2B	2.6kg
	TFXA-40	2B	2.7kg
TC1M62F	TFAA-50	2 1/2 B	3.9kg
	TFXA-50	2 1/2 B	4.5kg
TC1M82F	TFAA-63	3B	7.9kg
	TFXA-63	3B	8.5kg
TC1M102F	TFAA-80	4B	13kg
	TFXA-80	4B	14kg

フランジをご使用の場合は、左記フランジ形式でご注文ください。寸法図は付-16ページをご参照ください。

付属品

●取付ボルト

形式	六角穴付ボルト	数量	締付トルク N・m(kgf・cm)
TC1M52P	M16 × 180L	6本	431.2 ± 64.6 (4400 ± 660)
TC1M62P	M20 × 215L	6本	
TC1M82P	M20 × 255L	6本	

形式表示

TC1M52P-10-4- □

スローリターンチェック弁

呼称寸法
52、62、82、102

接続方法
P = ガスケット接続形
F = フランジ接続形

呼称寸法	P	F
52	○	○
62	○	○
82	○	○
102	—	○

作動油の種類

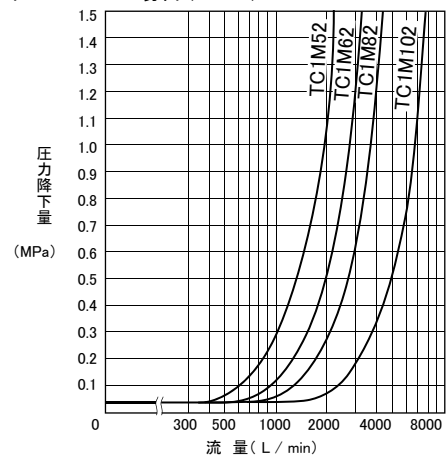
無記号 = 鉱物系作動油
V = リン酸エステル系作動油
W = 脂肪酸エステル系作動油
水グリコール系作動油

調整部形状
4 = ねじ調整(キャップなし)

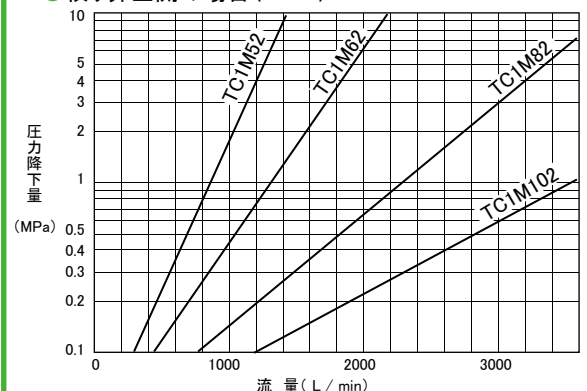
シリーズ番号 : 10

圧力降下特性 (粘度36mm²/s(cSt))

●絞り弁全開・チェック弁フリーフローの場合 (B→A)

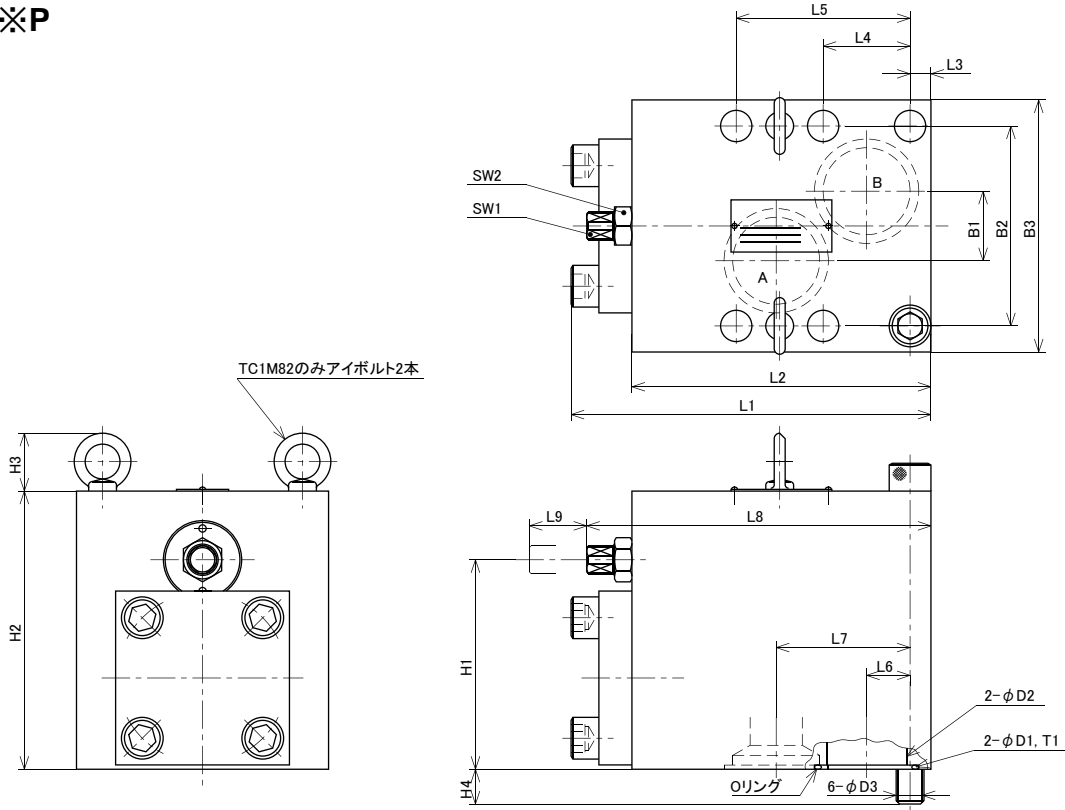


●絞り弁全開の場合 (A→B)



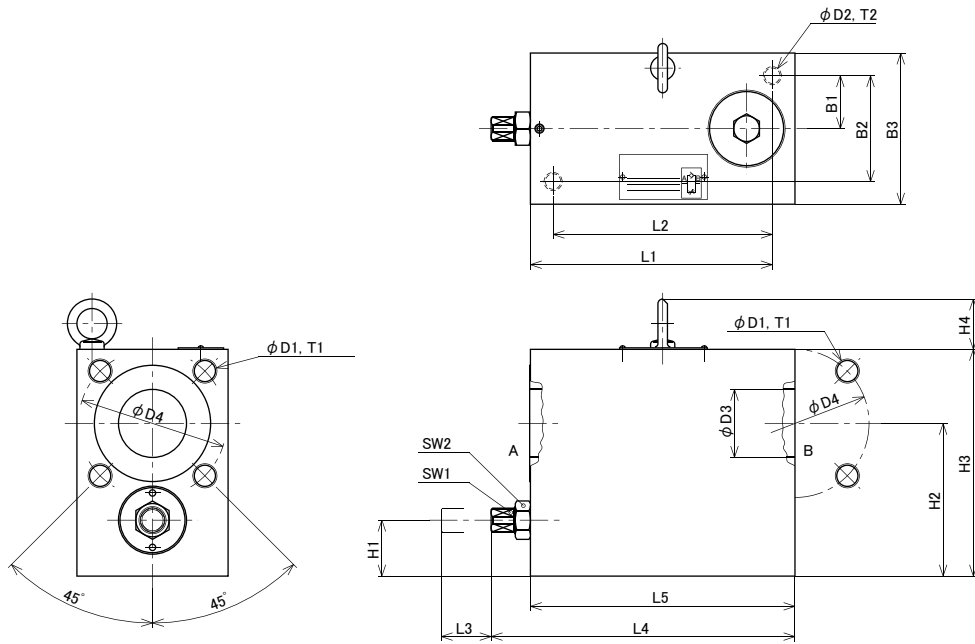
■ 寸法図

● TC1M※P



呼称寸法	B1	B2	B3	D1	D2	D3	H1	H2	H3	H4	L1	L2	L3	L4	L5	L6	L7	L8	L9	T1	SW1	SW2	Oリング寸法
52	40	115	145	60	50	M16	120.5	160	34	20	207	172	12	50	100	25	77	196	26.5	2.4	14	22	2-JISB2401 G55 Hs90
62	40	140	180	70	60	M20	142	190	42	25	262.5	220	17.5	65	128	34	100	247	29	2.4	17	27	2-JISB2401 G65 Hs90
82	50	170	210	90	80	M20	172	230	42	25	325	275	35	70	140	30	115	301	36	2.4	17	30	2-JISB2401 G85 Hs90

● TC1M※F



呼称寸法	B1	B2	B3	D1	D2	D3	D4	H1	H2	H3	H4	L1	L2	L3	L4	L5	T1	T2	SW1	SW2
52	35	70	100	4-M16	2-M12	45	98	37	101	150	34	160	145	26.5	199	175	26	20	14	22
62	45	90	120	4-M20	2-M12	53	118	44	121	180	34	195	180	29	237	210	32	20	17	27
82	55	110	150	4-M24	2-M12	72	145	52	146	220	42	240	220	36	286	260	36	20	17	30
102	70	140	180	4-M30	2-M16	90	175	70	186	275	51	320	270	44	403	370	40	30	27	41