

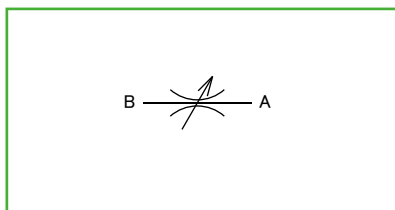
概要

この可変絞り弁はニードル弁形で、絞り開度を変えることによって、流量を無段階に調整することができます。

特長

1. ニードル弁のため微調整が可能です。
2. 全閉時のものが皆無ですので、ストップ弁として使用できます。
3. 絞り開度の調整は、作業中でも調整ネジをまわすことを行なうことができます。
4. ロックナットが付いているため、作業中パイプの振動による絞り開度の変化がありません。

●油圧記号



形式表示

T1M 52 P - 10 - 4 -

絞り弁 —————

呼称寸法 —————
52、62、82、102

接続方法 —————
P = ガasket接続形
F = フランジ接続形

呼称寸法	P	F
52	○	○
62	○	○
82	○	○
102	—	○

作動油の種類
無記号= 鉱物系作動油
V = リン酸エステル系作動油
W = 脂肪酸エステル系作動油
水-グリコール系作動油

調整部形状
4= ねじ調整(キャップなし)

シリーズ番号: 10

仕様

呼称寸法		52	62	82	102
最高使用圧力 MPa(kgf/cm ²)		30.9(315)			
最大流量 L/min		700	1100	1800	3000
質量 kg	ガasket接続形	15	27	53	—
	フランジ接続形	14	23	45	86

フランジ

弁形式	フランジ形式	接続口径	質量
T1M52F	TFAA-40	2B	2.6kg
	TFXA-40	2B	2.7kg
T1M62F	TFAA-50	2 1/2 B	3.9kg
	TFXA-50	2 1/2 B	4.5kg
T1M82F	TFAA-63	3B	7.9kg
	TFXA-63	3B	8.5kg
T1M102F	TFAA-80	4B	13kg
	TFXA-80	4B	14kg

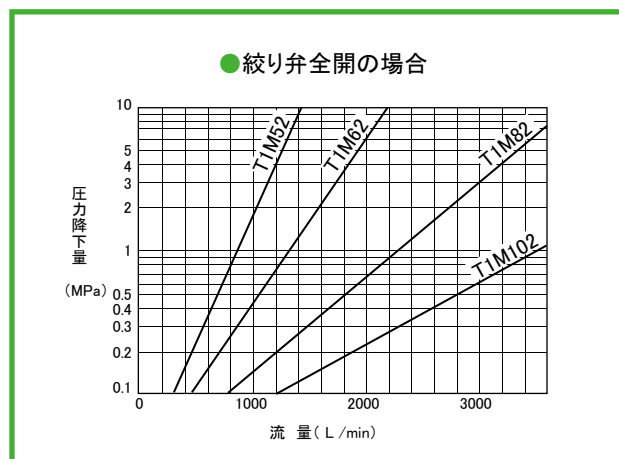
フランジをご使用の場合は、左記フランジ形式でご注文ください。寸法図は付-16ページをご参照ください。

付属品

●取付ボルト

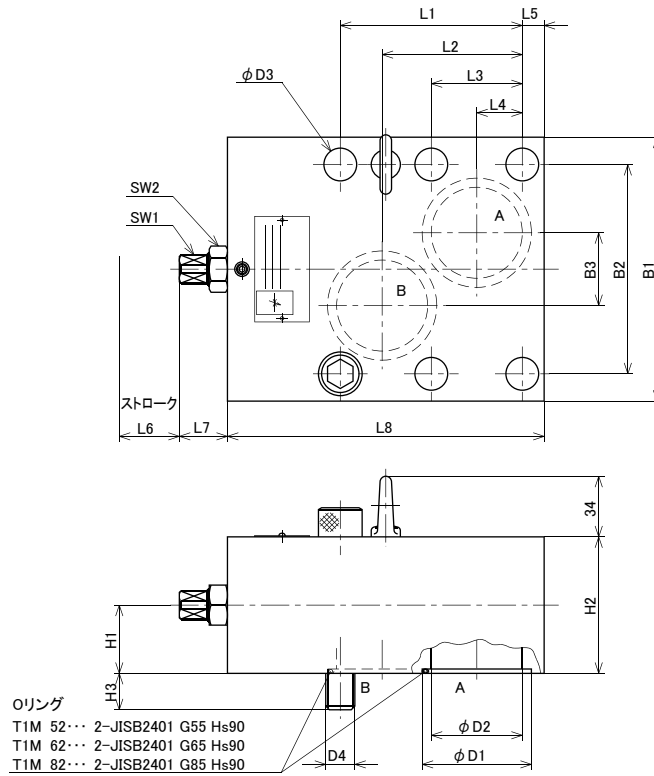
形式	六角穴付ボルト	数量	締付トルク N・m(kgf・cm)
T1M52P	M16 × 95L	6本	431.2 ± 64.6 (4400 ± 660)
T1M62P	M20 × 115L	6本	
T1M82P	M20 × 145L	6本	

●圧力降下特性 (粘度36mm²/s(cSt))



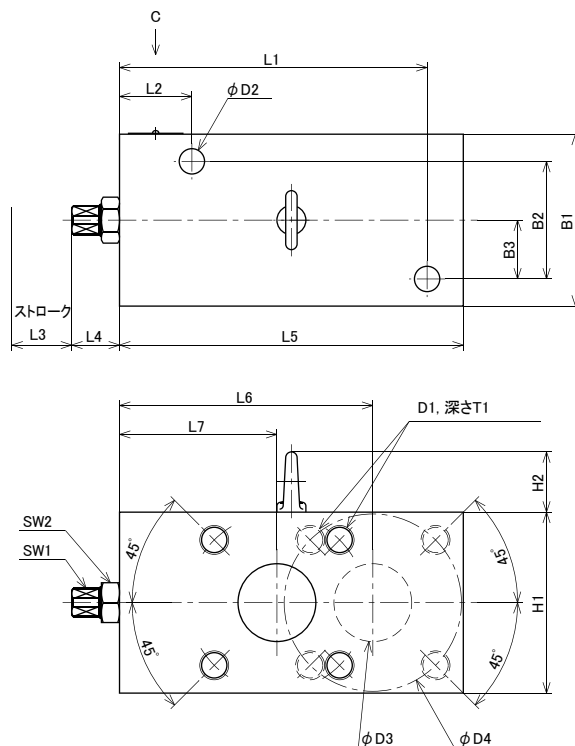
寸法図

●T1M※P



呼称寸法	B1	B2	B3	D1	D2	D3	D4	H1	H2	H3	L1	L2	L3	L4	L5	L6	L7	L8	SW1	SW2
52	145	115	40	60	50	18	6-M16	37.5	75	20	100	77	50	25	12	26.5	24	174	14	22
62	180	140	40	70	60	22	6-M20	45	90	25	128	100	65	34	17.5	29	27	220	17	27
82	210	170	50	90	80	22	6-M20	60	120	25	140	115	70	30	35	36	26	274	17	30

●T1M※F



呼称寸法	B1	B2	B3	D1	D2	D3	D4	H1	H2	L1	L2	L3	L4	L5	L6	L7	T1	SW1	SW2
52	95	65	32.5	4-M16	14	45	98	100	34	170	40	26.5	24	190	140	87	26	14	22
62	110	75	37.5	4-M20	14	53	118	120	34	205	45	29	27	230	170	106	32	17	27
82	140	95	47.5	4-M24	14	72	145	150	34	230	50	36	26	285	210	127	36	17	30
102	175	130	65	4-M30	22	90	175	180	42	310	70	44	33	360	270	162	40	27	41