

概要

この可変絞り弁はニードル弁形で、絞り開度を変えることによって流量を無段階に調整することができます。

特長

1. ニードル弁のため微調整が可能です。
2. 全閉時のもれが皆無ですので、ストップ弁として使用できます。
3. 絞り開度の調整は、作動中でも調整ネジをま

- わすことによって行なうことができます。
4. ロックナットが付いているため、作動中パイプの振動による絞り開度の変化がありません。

形式表示

T1M10P-10-4-

可変絞り弁

呼称寸法

6、10、15、20、
25、30

接続方法

P = ガasket接続形
G = Gねじ接続形
R = Rねじ接続形

作動油の種類

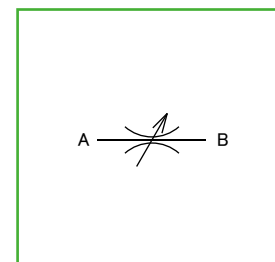
無記号 = 鉱物系作動油
V = リン酸エステル系作動油
W = 脂肪酸エステル系作動油
水-グリコール系作動油

調整部形状

4 = ねじ調整(キャップなし)

シリーズ番号: 10

●油圧記号



仕様

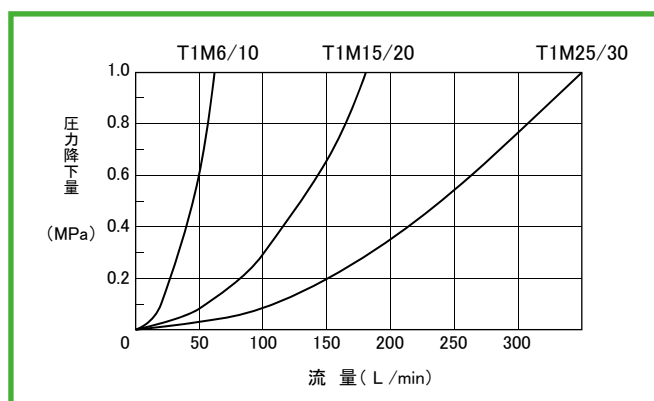
呼称寸法	6	10	15	20	25	30
最高使用圧力 MPa(kgf/cm ²)	30.9(315)					
最大流量 L/min	20	40	80	150	200	300
質量 kg	ガasket接続形	—	1.5	—	3	—
	ネジ接続形	1	1	3	3	6.5

付属品

●取付ボルト

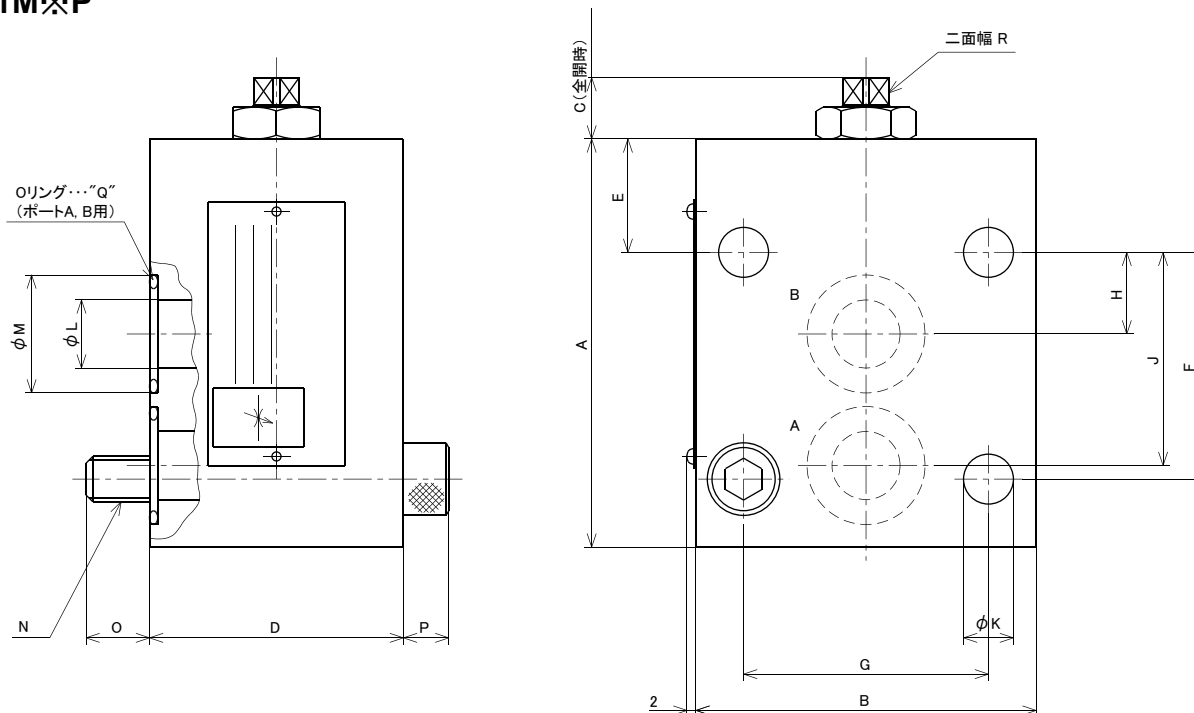
形式	六角穴付ボルト	数量	締付トルク N・m(kgf・cm)
T1M10P	M8 × 50L	4本	29.4 ± 4.4 (300 ± 45)
T1M20P	M10 × 70L	4本	56.8 ± 8.5 (580 ± 87)
T1M30P	M16 × 90L	4本	235.2 ± 35.2 (2400 ± 360)

■圧力降下特性 (粘度37mm²/s(cSt))



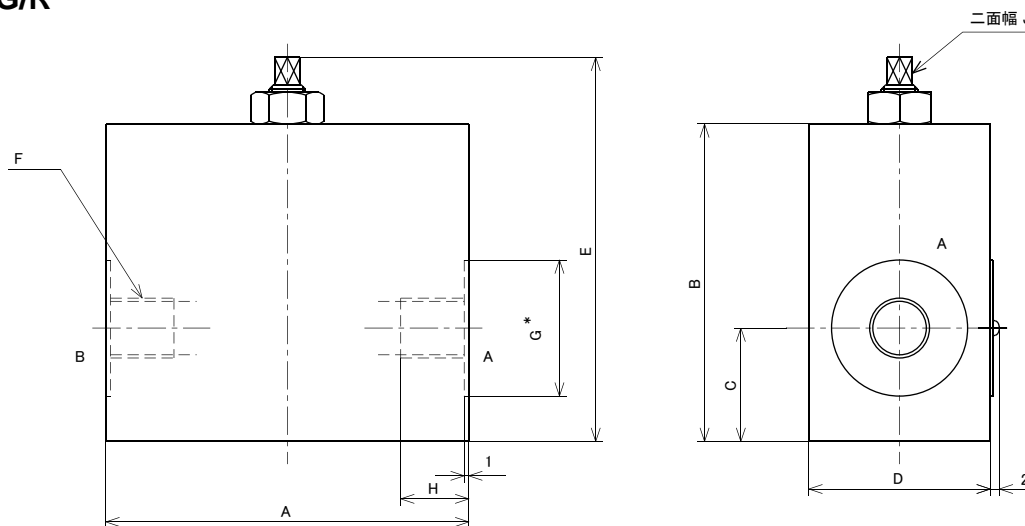
寸法図

●T1M※P



呼称寸法	A	B	C	D	E	F	G	H	J	φK	φL	φM	N	O	P	Oリング寸法“Q”	R
10	75	65	26	40	30	30	45	7	27	9	8	16	4-M8	10	8	2-JISB2401 P12 Hs90	4
20	90	75	30	56	25	50	54	18	47	11	15	26	4-M10	14	10	2-JISB2401 P22 Hs90	8
30	125	110	32	70	35	75	80	20	65	18	25	40	4-M16	20	16	2-JISB2401 P35 Hs90	10

●T1M※G/R



呼称寸法	A	B	C	D	E	F	G*	H	J
6	80	70	25	40	85~95	G $\frac{1}{4}$	30	15	4
						Rc $\frac{1}{4}$	—	15	
10	80	70	25	40	85~95	G $\frac{1}{2}$	42	16	4
						Rc $\frac{1}{2}$	—	16	
15	100	85	30	56	100~115	G $\frac{3}{4}$	50	18	8
						Rc $\frac{3}{4}$	—	18	
20	100	85	30	56	100~115	G1	60	20	8
						Rc1	—	20	
25	140	115	44	70	132~147	G $1\frac{1}{4}$	76	24	10
						Rc $1\frac{1}{4}$	—	24	
30	140	115	44	70	132~147	G $1\frac{1}{2}$	76	24	10
						Rc $1\frac{1}{2}$	—	24	

*FがRcネジの場合にはザグリGはありません。