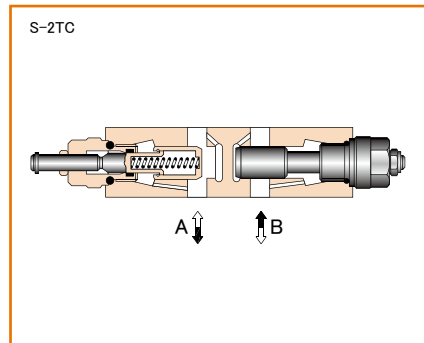


スローリターンチェック弁

S-(2)TC



形式表示

●S-2TC6、10

S - 2TC6 - 20 - E1 -

サンドイッチ形
 ダブルスローリターンチェック弁
 呼称寸法
 6、10
 シリーズ番号:20

作動油の種類
 無記号= 鉱物系作動油
 水= グリコール系作動油
 脂= 肪酸エステル系作動油
 V = リン酸エステル系作動油
 調整部形状
 1 = ハンドル調整

チェック弁組込ポート記号

記号	組込ポート	制御流量の方向
E	ポートA	A → A _i 制御 (メータイン)
	ポートB	B → B _i 制御 (メータイン)
F	ポートA	A _i → A 制御 (メータアウト)
	ポートB	B _i → B 制御 (メータアウト)

●S-(2)TC16、22

S - TC16 - 10 - A4 -

サンドイッチ形
 スローリターンチェック弁
 TC = シングル形
 2TC = ダブル形
 呼称寸法
 16、22
 シリーズ番号:10

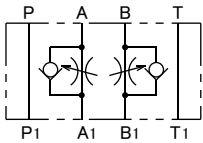
作動油の種類
 無記号= 鉱物系作動油
 V = リン酸エステル系作動油
 W = 脂肪酸エステル系作動油
 水= グリコール系作動油
 調整部形状
 4 = ねじ調整 (キャップなし)

チェック弁組込ポート記号

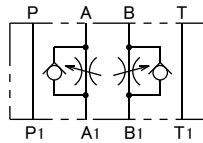
	記号	組込ポート	制御流量の方向
TC	A	ポートA	A → A _i 制御 (メータイン)
	B	ポートB	B → B _i 制御 (メータイン)
	C	ポートA	A _i → A 制御 (メータアウト)
	D	ポートB	B _i → B 制御 (メータアウト)
2TC	E	ポートA	A → A _i 制御 (メータイン)
	F	ポートB	B → B _i 制御 (メータイン)

● 油圧記号

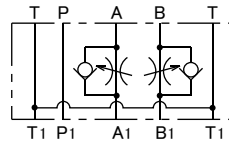
● S-2TC6-20-E



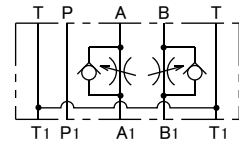
● S-2TC6-20-F



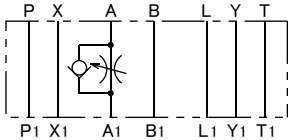
● S-2TC10-20-E



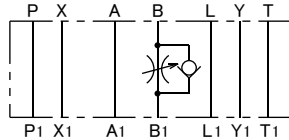
● S-2TC10-20-F



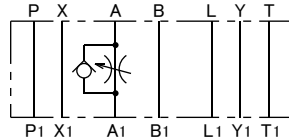
● S-TC¹⁶/₂₂-10-A



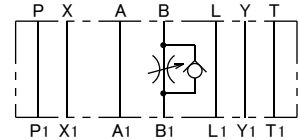
● S-TC¹⁶/₂₂-10-B



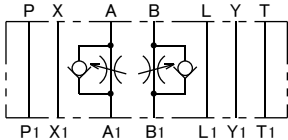
● S-TC¹⁶/₂₂-10-C



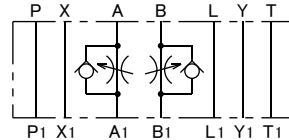
● S-TC¹⁶/₂₂-10-D



● S-2TC¹⁶/₂₂-10-E



● S-2TC¹⁶/₂₂-10-F



(注)P1、A1、B1、T1、X1、Y1、L1はサブプレート側、P、A、B、T、X、Y、Lは切換弁側のポートを示します。

■ 仕様

呼称寸法	6	10	16	22
最高使用圧力 MPa(kgf/cm ²)	30.9(315)		34.3(350)	
最大流量 L/min	60	120	250	350
質量 kg	1.5	3.7	4.5	7.5

● 取付ボルト

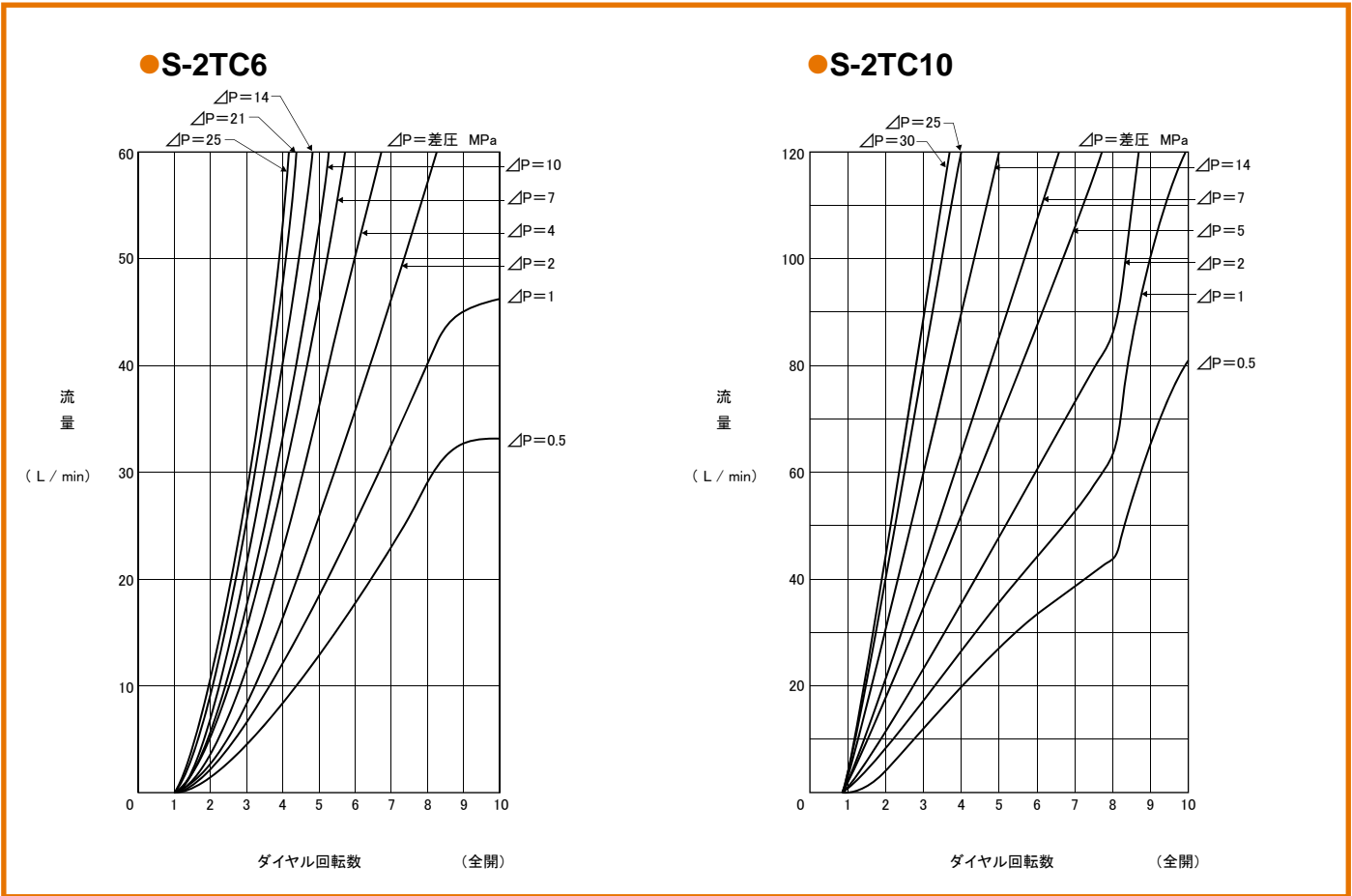
形式	六角穴付ボルト	数量	締付トルク N・m(kgf・cm)
S-2TC6-20	M5 × 85L*	4本	6.4 ± 0.5 (65 ± 5)
S-2TC10-20	M6 × 90L*	4本	13 ± 1 (133 ± 10)
S-(2)TC16	M6 × 105L	2本	11.8 ± 1.7 (120 ± 18)
	M10 × 110L	4本	56.8 ± 8.5 (580 ± 87)
S-(2)TC22	M12 × 115L	6本	98.0 ± 14.7 (1000 ± 150)

* 電磁弁が10シリーズの場合は下表の通りです。

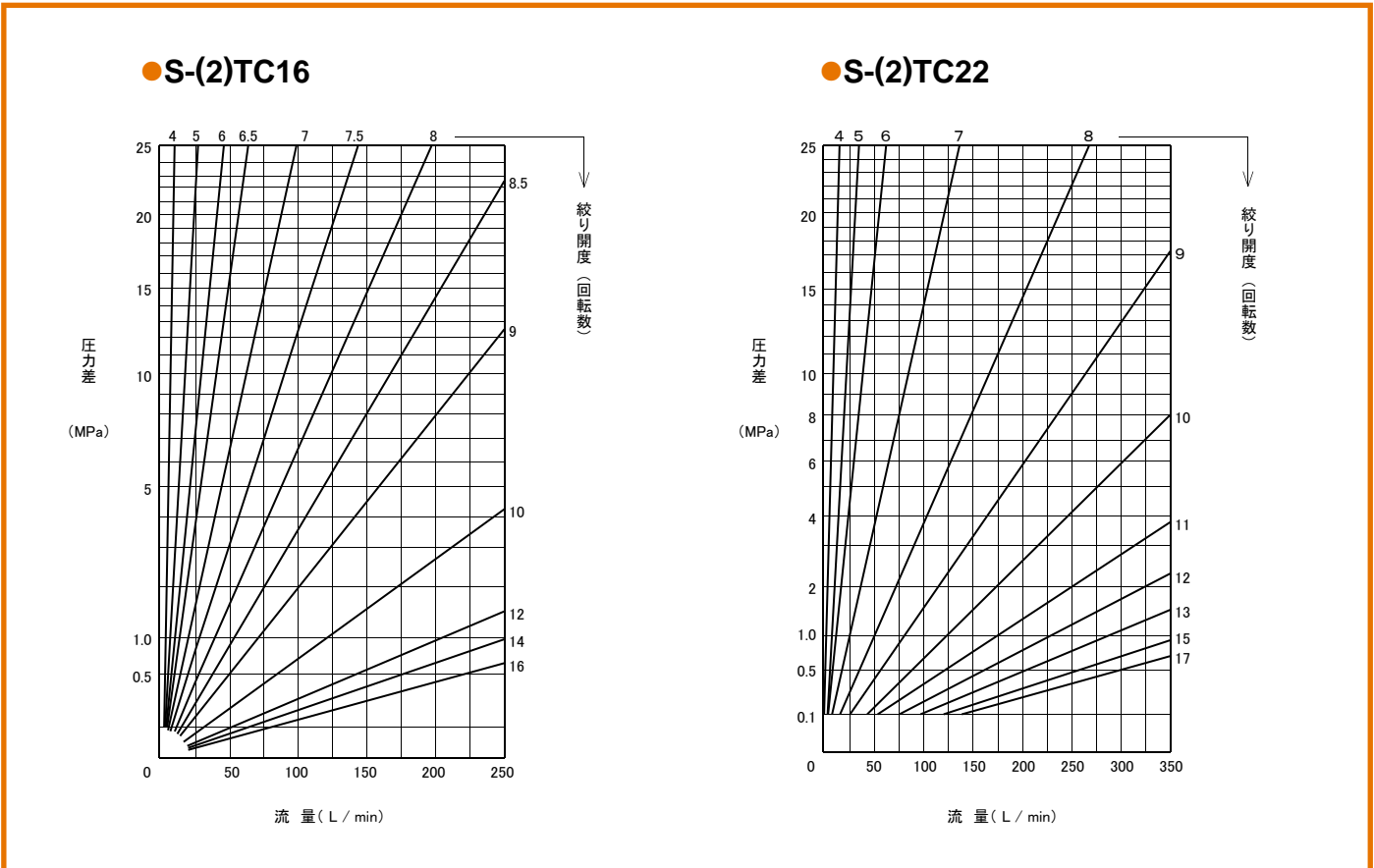
形式	六角穴付ボルト	数量	締付トルク N・m(kgf・cm)
S-2TC6-20	M5 × 95L	4本	7.4 ± 0.5 (75 ± 5)
S-2TC10-20	M6 × 105L	4本	11.8 ± 1.7 (120 ± 18)

(注)S-2TC6-10、S-2TC6-11、S-2TC6-12シリーズの場合は、弁の全高の差(10mm)分、取付ボルトが短くなります。
S-2TC10-10、S-2TC10-11、S-2TC10-12シリーズの場合は、弁の全高の差(20mm)分、取付ボルトが短くなります。

開度—流量特性 (粘度36mm²/s(cSt))



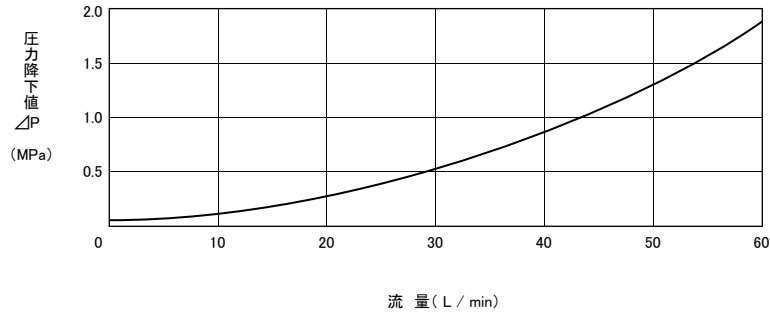
圧力—流量特性 (粘度36mm²/s(cSt))



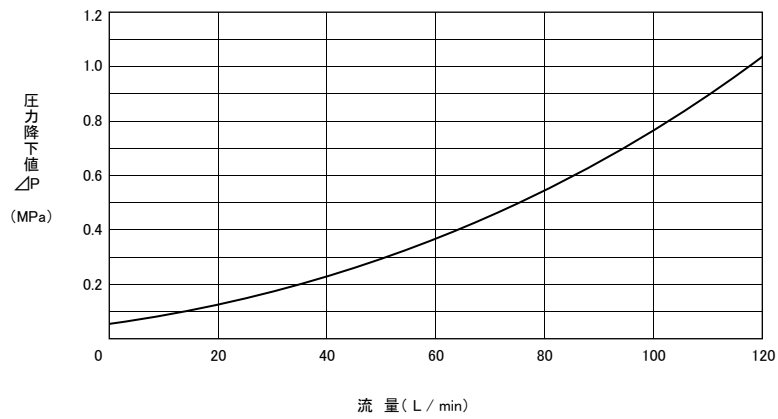
■ 圧力降下特性 (粘度36mm²/s(cSt))

● 絞り弁閉、チェック弁フリーフローの場合

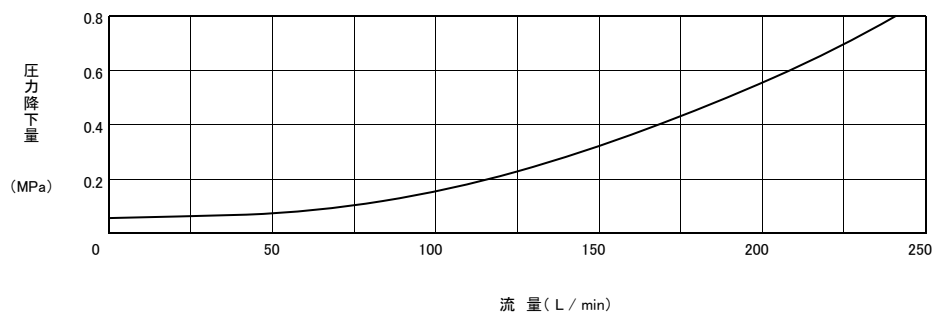
● S-2TC6



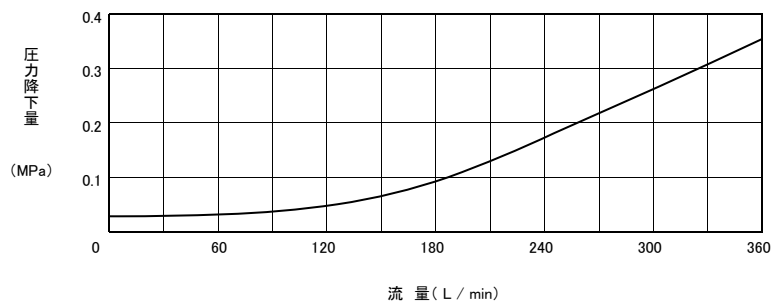
● S-2TC10



● S-(2)TC16

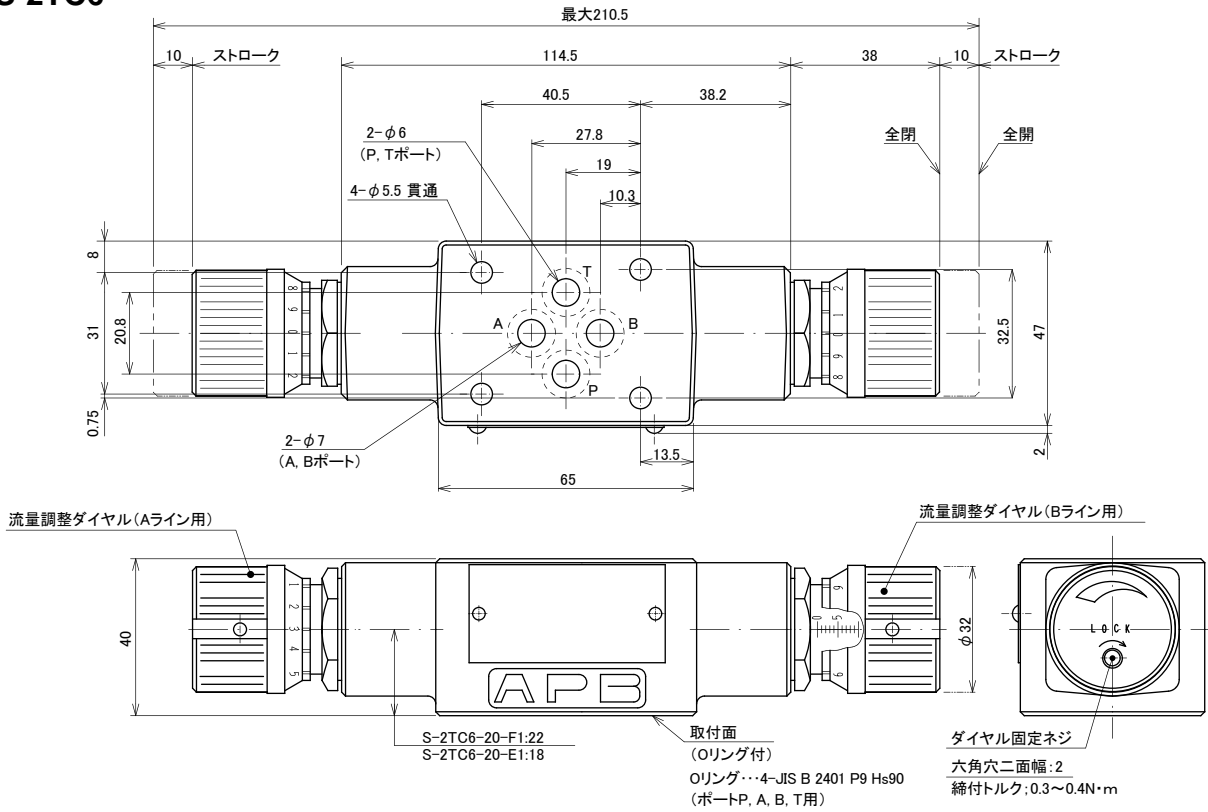


● S-(2)TC22



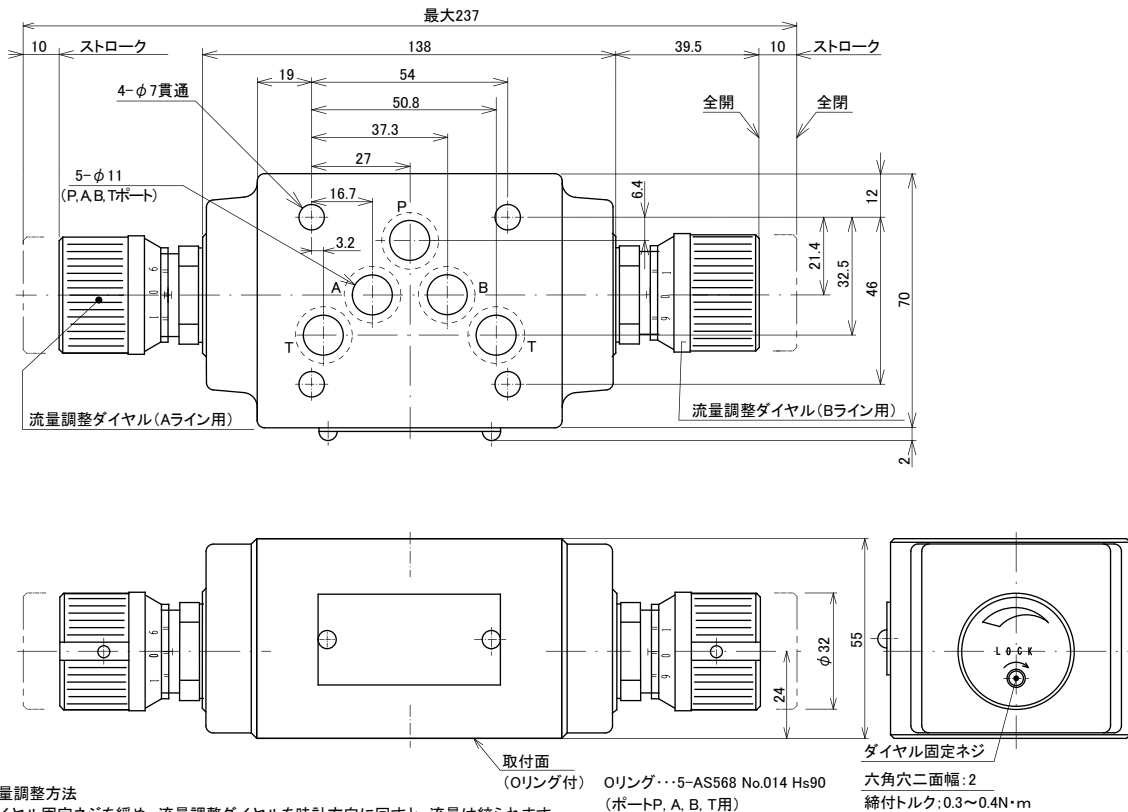
寸法図

●S-2TC6



流量調整方法
 ダイヤル固定ネジを緩め、流量調整ダイヤルを時計方向に回すと、流量は絞られます。
 調整後は、必ずダイヤル固定ネジを締めて下さい。
 調整は無負荷で行って下さい。(4MPa以下)

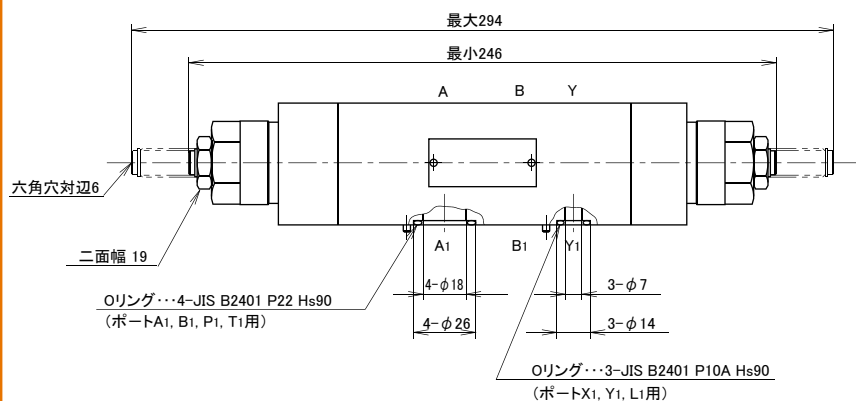
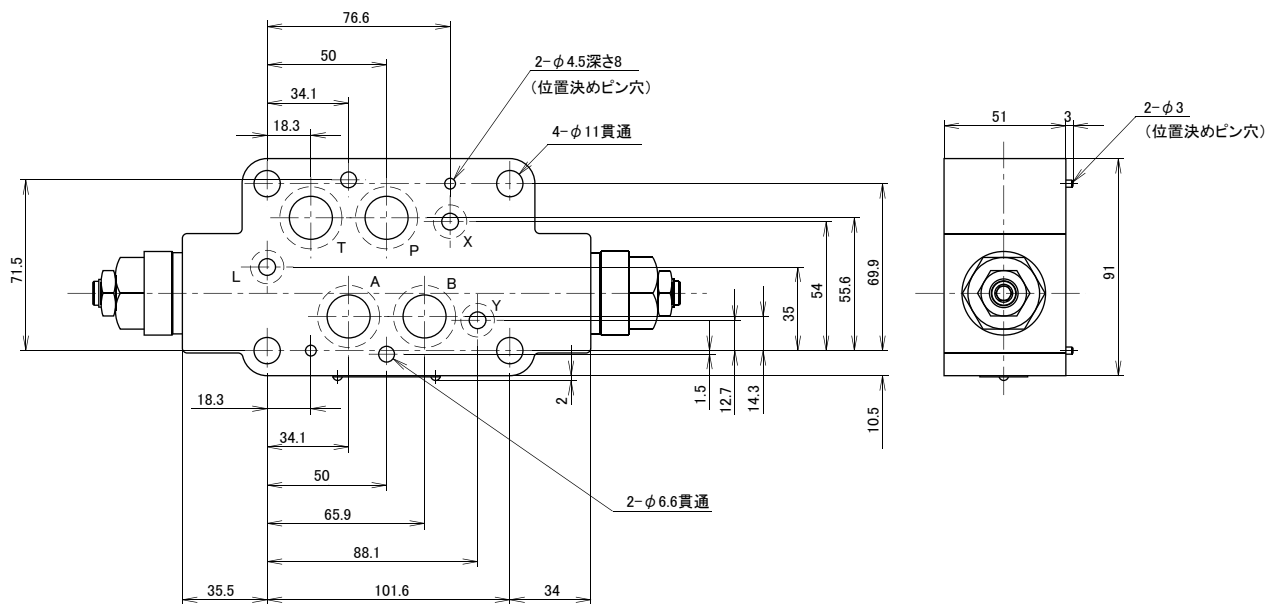
●S-2TC10



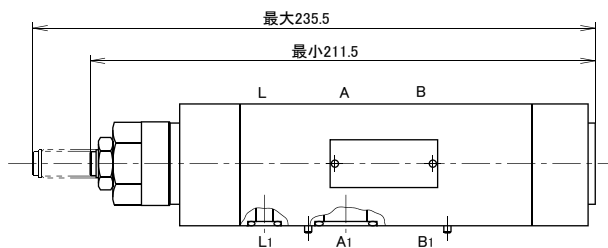
流量調整方法
 ダイヤル固定ネジを緩め、流量調整ダイヤルを時計方向に回すと、流量は絞られます。
 調整後は、必ずダイヤル固定ネジを締めて下さい。
 調整は無負荷で行って下さい。(4MPa以下)

● **S-(2)TC16**

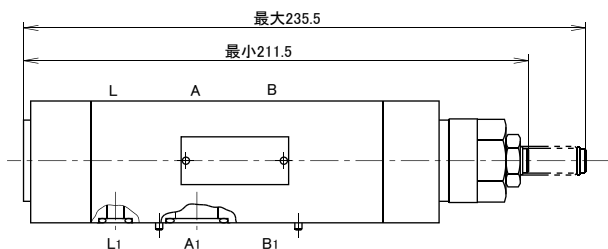
● S-2TC16



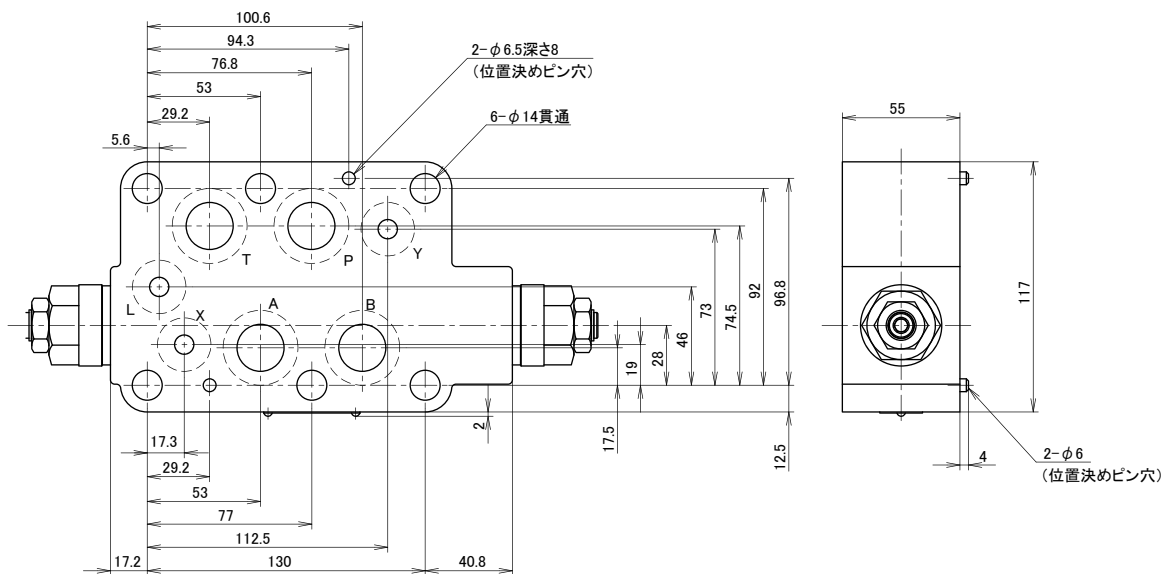
● S-TC16-10-A



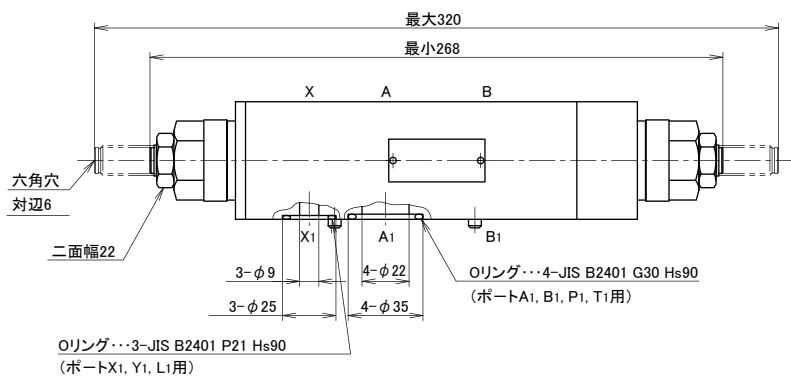
● S-TC16-10-B



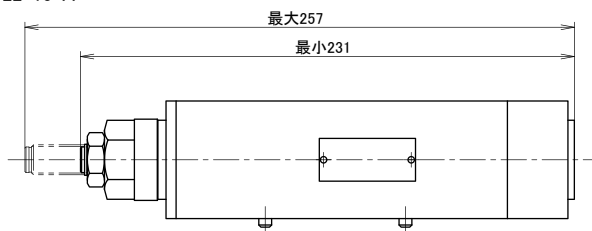
●S-(2)TC22



●S-2TC22



●S-TC22-10-A



●S-TC22-10-B

