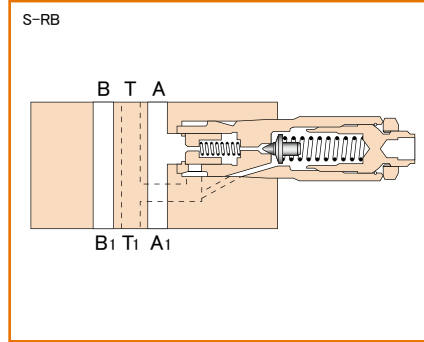


# リリース弁

# S-(2)RB



## 形式表示

**S - RB 6 - 10 - A 4 / 315 -**

サンドイッチ形

リリース弁

RB = シングル形  
2RB = ダブル形

呼称寸法

6、10

シリーズ番号: 呼称寸法 6 = 10

呼称寸法 10 = 20

リリース弁組込ポート記号

作動油の種類

無記号 = 鉱物系作動油

V = リン酸エステル系作動油

W = 脂肪酸エステル系作動油

水-グリコール系作動油

最高調整圧力

100 = 9.8MPa (100kgf/cm<sup>2</sup>)

315 = 30.9MPa (315kgf/cm<sup>2</sup>)

調整部形状

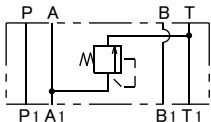
4 = ねじ調整(キャップなし)

	記号	組込ポート	リリースの流れ方向
RB	A	ポートA	A → T
	B	ポートB	B → T
	P	ポートP	P → T
2RB	E	ポートA	A → T
		ポートB	B → T
	F	ポートA	A → B
		ポートB	B → A

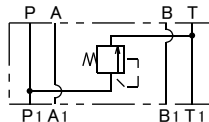
●リリース弁には、リリース弁平衡ピストン・カートリッジ形(形式索引「RB1M6、10」の項をご参照ください)を使用しています。

## 油圧記号

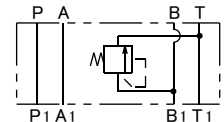
●S-RB6-10-A



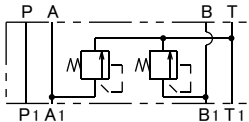
●S-RB6-10-P



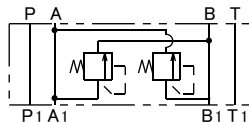
●S-RB6-10-B



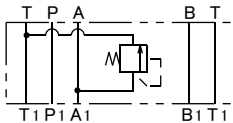
●S-2RB6-10-E



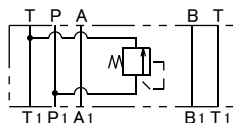
●S-2RB6-10-F



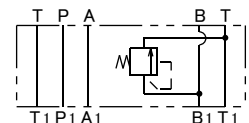
●S-RB10-20-A



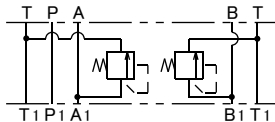
●S-RB10-20-P



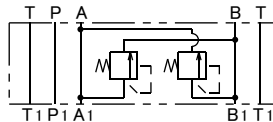
●S-RB10-20-B



●S-2RB10-20-E



●S-2RB10-20-F



(注) P1、A1、B1、T1はサブプレート側、P、A、B、Tは切換弁側のポートを示します。

## 仕様

呼称寸法	6	10	
最高使用圧力 MPa(kgf/cm <sup>2</sup> )	30.9(315)		
最大流量 L / min	60	120	
最高調整圧力 MPa(kgf/cm <sup>2</sup> )	9.8(100)または30.9(315)		
質量 kg	S-RB	0.95	2.1
	S-2RB	1.2	2.7

### ●取付ボルト

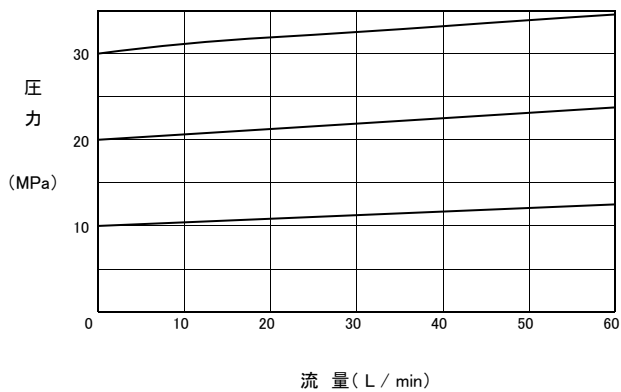
形式	六角穴付ボルト	数量	締付トルク N・m(kgf・cm)
S-(2)RB6	M5 × 85L	4本	6.4±0.5( 65± 5)
S-(2)RB10	M6 × 85L	4本	13 ±1 (133±10)

電磁弁が10シリーズの場合は下表の通りです。

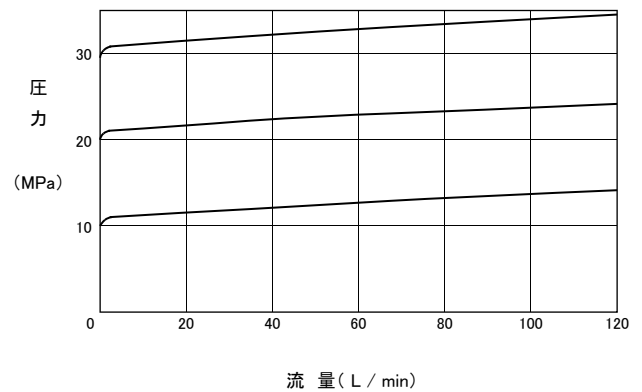
形式	六角穴付ボルト	数量	締付トルク N・m(kgf・cm)
S-(2)RB6	M5 × 90L	4本	7.4±0.5( 75± 5)
S-(2)RB10	M6 × 100L	4本	11.8±1.7(120±18)

## ■圧力オーバーライド特性 (粘度36mm<sup>2</sup>/s(cSt))

### ●S-RB6

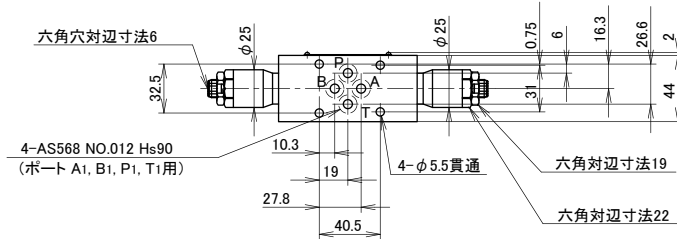


### ●S-RB10

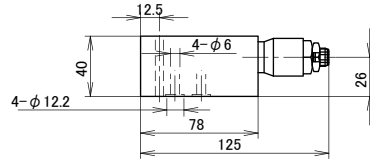


■ 寸法図

● S-(2)RB6

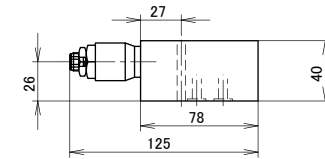


● S-RB6-10-A※の場合

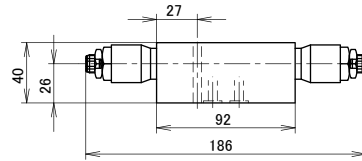


● S-RB6-10-B※の場合

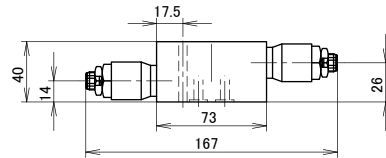
● S-RB6-10-P※の場合



● S-2RB6-10-E※の場合

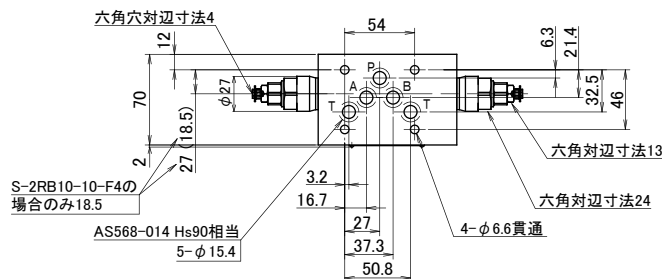


● S-2RB6-10-F※の場合



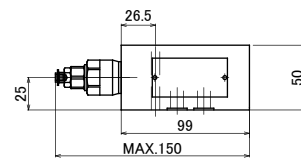
(注記)Fの場合、Aポート側リリーフ弁の調整ネジを調整すればBポート圧力、Bポート側リリーフ弁の調整ネジを調整すればAポート圧力の調整が行なえます。

● S-(2)RB10

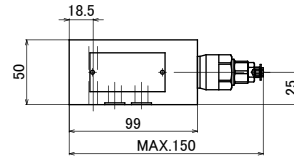


● S-RB10-20-A4の場合

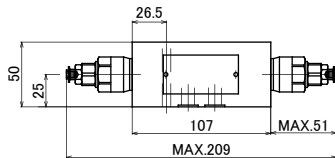
● S-RB10-20-P4の場合



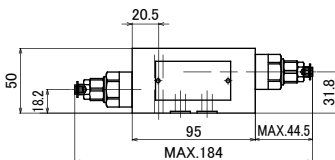
● S-RB10-20-B4の場合



● S-2RB10-20-E4の場合



● S-2RB10-20-F4の場合



(注記)Fの場合、Aポート側リリーフ弁の調整ネジを調整すればBポート圧力、Bポート側リリーフ弁の調整ネジを調整すればAポート圧力の調整が行なえます。