

## 概要

この直動形シーケンス弁は、油圧回路の順次作動(シーケンス作動)や無負荷作動(アンロード作動)を行なうときに用いられます。

## 特長

1. 直動形シーケンス弁のため構造が簡単でコンパクトです。
2. バルブの取寸法は、電磁切換弁と同一に

- なっています。(6サイズ)
3. パイロットおよびドレンの接続方式によって、種々の機能を果たします。

## 形式表示

**SD 6 P - 10 - 1 / 210 Y C -**

シーケンス弁—直動形

呼称寸法  
6、10

接続方法  
P = ガasket接続形

シリーズ番号: 10

圧力調整部形状  
1 = ハンドル調整  
2 = ねじ調整(キャップ付)  
3 = キー付ハンドル調整

作動油の種類

- 無記号 = 鉱物系作動油
- V = リン酸エステル系作動油
- W = 脂肪酸エステル系作動油
- 水=グリコール系作動油

チェック弁の有無

- 無記号 = チェック弁なし
- C = チェック弁付

パイロット、ドレン方式

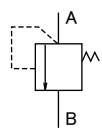
	内部パイロット	外部パイロット
内部ドレン	無記号	X
外部ドレン	Y	XY

圧力調整範囲 MPa(kgf/cm<sup>2</sup>)

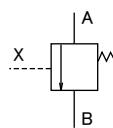
記号	呼称寸法	
	6	10
25	0~2.5(0~25)	0.2~2.5(2~25)
75	0~7.4(0~75)	0.4~7.4(4~75)
150	2.9~14.7(30~150)	1.0~14.7(10~150)
210	3.4~20.6(35~210)	1.0~20.6(10~210)

## ●油圧記号

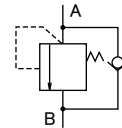
●SD<sub>10</sub><sup>6</sup>P-10-※/※



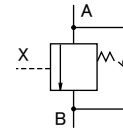
●SD<sub>10</sub><sup>6</sup>P-10-※/※X



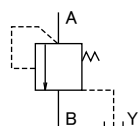
●SD<sub>10</sub><sup>6</sup>P-10-※/※C



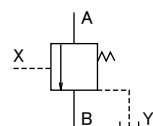
●SD<sub>10</sub><sup>6</sup>P-10-※/※XC



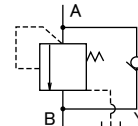
●SD<sub>10</sub><sup>6</sup>P-10-※/※Y



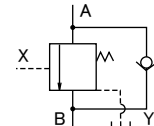
●SD<sub>10</sub><sup>6</sup>P-10-※/※XY



●SD<sub>10</sub><sup>6</sup>P-10-※/※YC



●SD<sub>10</sub><sup>6</sup>P-10-※/※XYC



## 仕様

呼称寸法		6	10
最高使用圧力MPa(kgf/cm <sup>2</sup> )	ポートA、X	20.6(210)(注)	
	ポートB	20.6(210)	
	ポートY	5.9(60)	1.5(15)
最大流量 L/min		30	50
質量 kg		1.2	3.2

(注) 最高調整圧力は150を12.3~14.7MPa(125~150kgf/cm<sup>2</sup>)に調整した場合、最高使用圧力は16.7MPa(170kgf/cm<sup>2</sup>)となります。

- 調整ネジ回転(時計方向)あたりの圧力上昇値 MPa(kgf/cm<sup>2</sup>)

呼称寸法	6	10
最高調整圧力		
25	0.30( 3.1)	0.29( 3.0)
75	0.87( 8.9)	0.86( 8.8)
150	1.51(15.4)	1.73(17.6)
210	2.05(20.9)	2.40(24.5)

(注) 上記値は計算値につき製品には若干のバラツキがあります。

## サブプレート

弁形式	サブプレート形式	接続口径	質量
SD6P	P-DE6R14-0	Rc 1/4	1.0kg
	P-DE6G14-0	G 1/4	
	P-DE6R38-0	Rc 3/8	1.3kg
	P-DE6G38-0	G 3/8	
SD10P	P-CHY10R14-0	Rc 1/4	2.1kg
	P-CHY10G14-0	G 1/4	
	P-CHY10R38-0	Rc 3/8	
	P-CHY10G38-0	G 3/8	
	P-CHY10R12-0	Rc 1/2	
	P-CHY10G12-0	G 1/2	

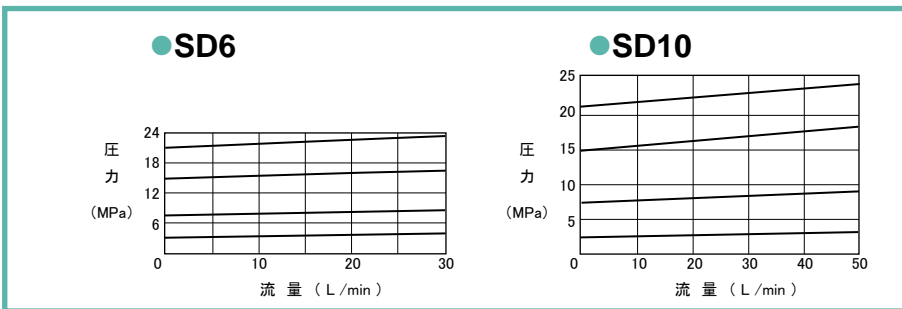
サブプレートをご使用の場合は、上記サブプレート形式でご注文ください。  
寸法図は付-6、11ページをご参照ください。

## 付属品

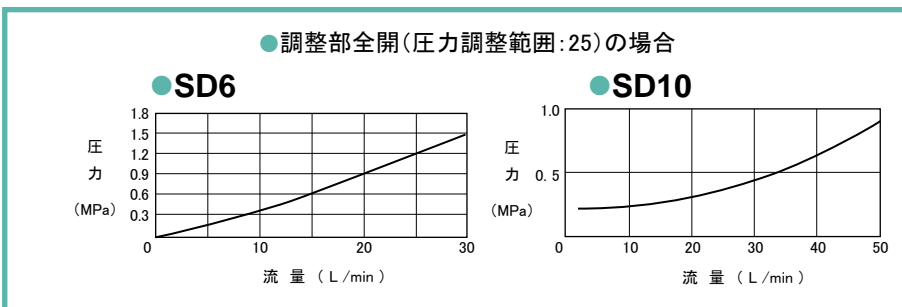
- 取付ボルト

形式	六角穴付ボルト	数量	締付トルク N・m(kgf・cm)
SD6P	M5 × 50L	4本	6.9 ± 1.0( 70 ± 10)
SD10P	M10 × 70L	4本	56.8 ± 8.5(580 ± 87)

## 圧力オーバーライド特性 (粘度36mm<sup>2</sup>/s(cSt))



## 最低調整圧力特性 (粘度36mm<sup>2</sup>/s(cSt))



## 圧力降下特性 (粘度36mm<sup>2</sup>/s(cSt))

