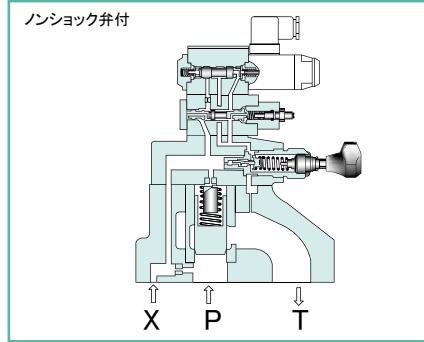


リリーフ弁—バランスピストン形 (2)

RB/RBE



概要

このバランスピストン形リリーフ弁は、シート式のリリーフ弁で、油圧回路の最高圧力を規制すると同時に油圧機器と駆動機械の過負荷を防止し、また、油圧機器の制御用圧力を設定します。アンロード機能付リリーフ弁は、電気信号によって回路圧力をオンロード、アンロードするために用いられます。

特長

1. 一般のバランス形リリーフ弁に比べてシート径を大きくとってあるため応答性がよく、アンロードした時の流路抵抗も僅少です。
2. 圧力オーバーライドが僅少です。
3. 作動が正確で、応答性、安定性共に良好です。
4. アンロード機能付リリーフ弁は、ノンショック弁

- (形式索引「ZNS5」の項をご参照ください)と併用することによって、ショックのない滑らかなアンロードを行なうことが出来ます。
5. アンイコールタイプのプランジを採用しているため、Tポートに加圧すると開弁します。

形式表示

●RB

RB 35 P - 10 - 1 / 315 XY -

リリーフ弁—バランスピストン形

呼称寸法
35

接続方法
P = ガasket接続形
F = フランジ接続形
C = カートリッジ形

シリーズ番号: 10

圧力調整部形状
1 = ハンドル調整
2 = ねじ調整(キャップ付)

作動油の種類

- 無記号 = 鉍物系作動油
- V = リン酸エステル系作動油
- W = 脂肪酸エステル系作動油
- 水—グリコール系作動油

ドレン方式

- 無記号 = 内部ドレン
- Y = 外部ドレン

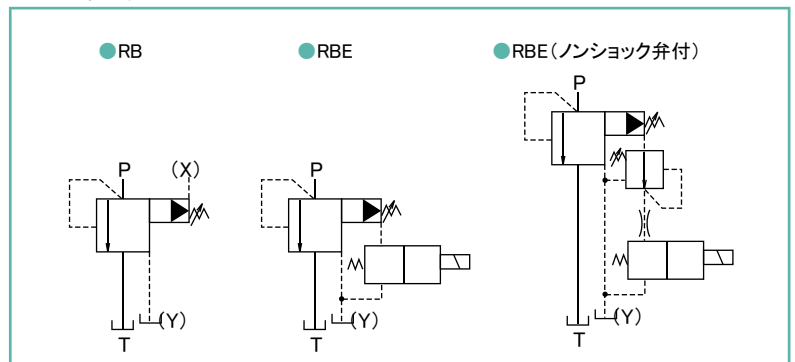
ベントポート

- 無記号 = ベントポートなし (フランジ接続形、カートリッジ形の場合)
- X = ベントポート付 (ガスケット接続形の場合)

最高調整圧力

- 100 = 9.8MPa (100kgf/cm²)
- 315 = 30.9MPa (315kgf/cm²)

●油圧記号



● RBE

RBE 35 P - 10 - B 1 / 315 X Y - W D 24 CL - S -


リリーフ弁
— バランスピストン形
(電磁弁付)


呼称寸法
35

接続方法
P = ガasket接続形
F = フランジ接続形
C = カートリッジ形

シリーズ番号

ベント回路

A = ノーマルクローズ 

B = ノーマルオープン 

圧力調整部形状
1 = ハンドル調整
2 = ねじ調整(キャップ付)

最高調整圧力
100 = 9.8MPa(100kgf/cm²)
315 = 30.9MPa(315kgf/cm²)

ベントポート
無記号 = ベントポートなし(フランジ接続形、カートリッジ形の場合)
X = ベントポート付(ガasket接続形の場合)

ドレン方式
無記号 = 内部ドレン
Y = 外部ドレン

作動油の種類
無記号 = 鉱物系作動油
V = リン酸エステル系作動油
W = 脂肪酸エステル系作動油
W1 = 水-グリコール系作動油

ノンショック弁の有無
無記号 = ノンショック弁なし
S = ノンショック弁付

電気接続記号

記号	説明	入力電源		
		A	D	R
B	DINコネクタ付	○	○	—
C	DIN大型コネクタ付	○	○	○
CL	DIN大型コネクタ・ランプ付	○	○	—

入力電圧
12 = 12V
24 = 24V
100 = 100V
200 = 200V
※電圧仕様の詳細は電磁切換弁「DE5」の「ソレノイド仕様」をご参照ください。
※他の電源についてはお問合わせください。

入力電源
A = 交流
D = 直流
R = 交直変換

ソレノイド形式
W = ウエット形(標準応急手動付)

仕様

呼称寸法		35
最高使用圧力 MPa(kgf/cm ²)	ポートP、T、X	30.9(315) (注1)
	ポートY	RB
RBE		15.7(160)
最大流量 L/min		800
圧力調整範囲 MPa(kgf/cm ²)		~9.8(100)、または30.9(315)
電磁切換弁の形式 (注2)		DE5P-2 ⁰¹ / ₀₂ 相当
ノンショック弁の形式 (注3)		ZNS5-1
パイロット弁の形式 (注4)		RD6C
質量 kg	RB	17
	RBE	19

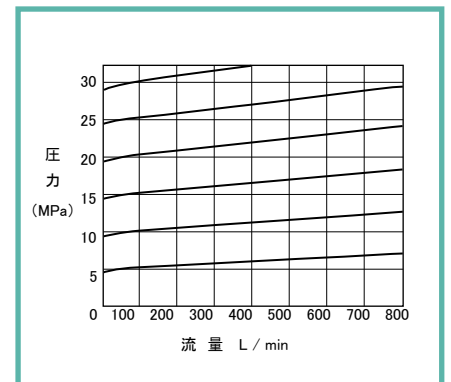
(注1) 但し、RBE・ノンショック弁なしの場合、最高使用圧力は24.5MPa(250kgf/cm²)となり、RBE・内部ドレン形の場合ポートTは、15.7MPa(160kgf/cm²)となります。

(注2) 電磁切換弁「DE5」の項をご参照ください。

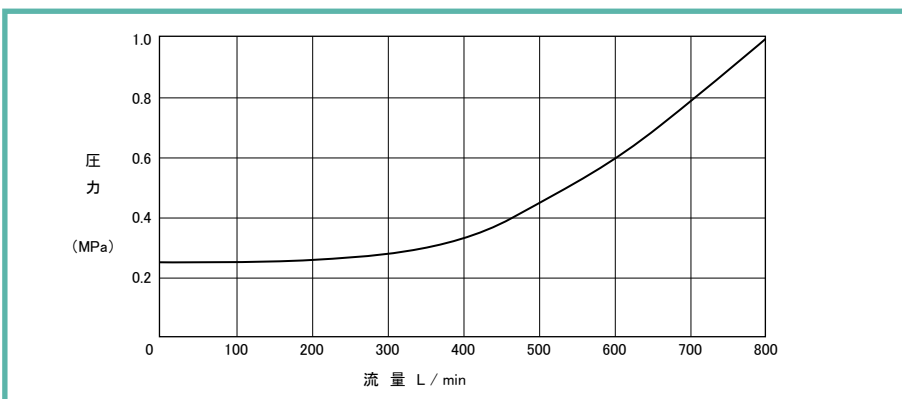
(注3) 仕様は形式索引「ZNS5」の項をご参照ください。

(注4) 形式索引「RD6C」の項をご参照ください。

圧力オーバーライド特性 (粘度36mm²/s(cSt))

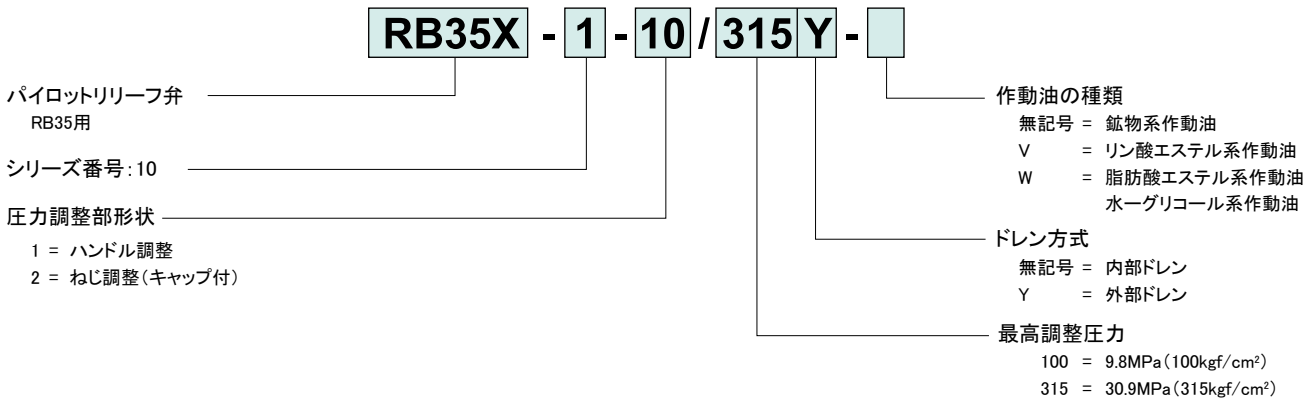


最低調整圧力特性 (粘度36mm²/s(cSt))

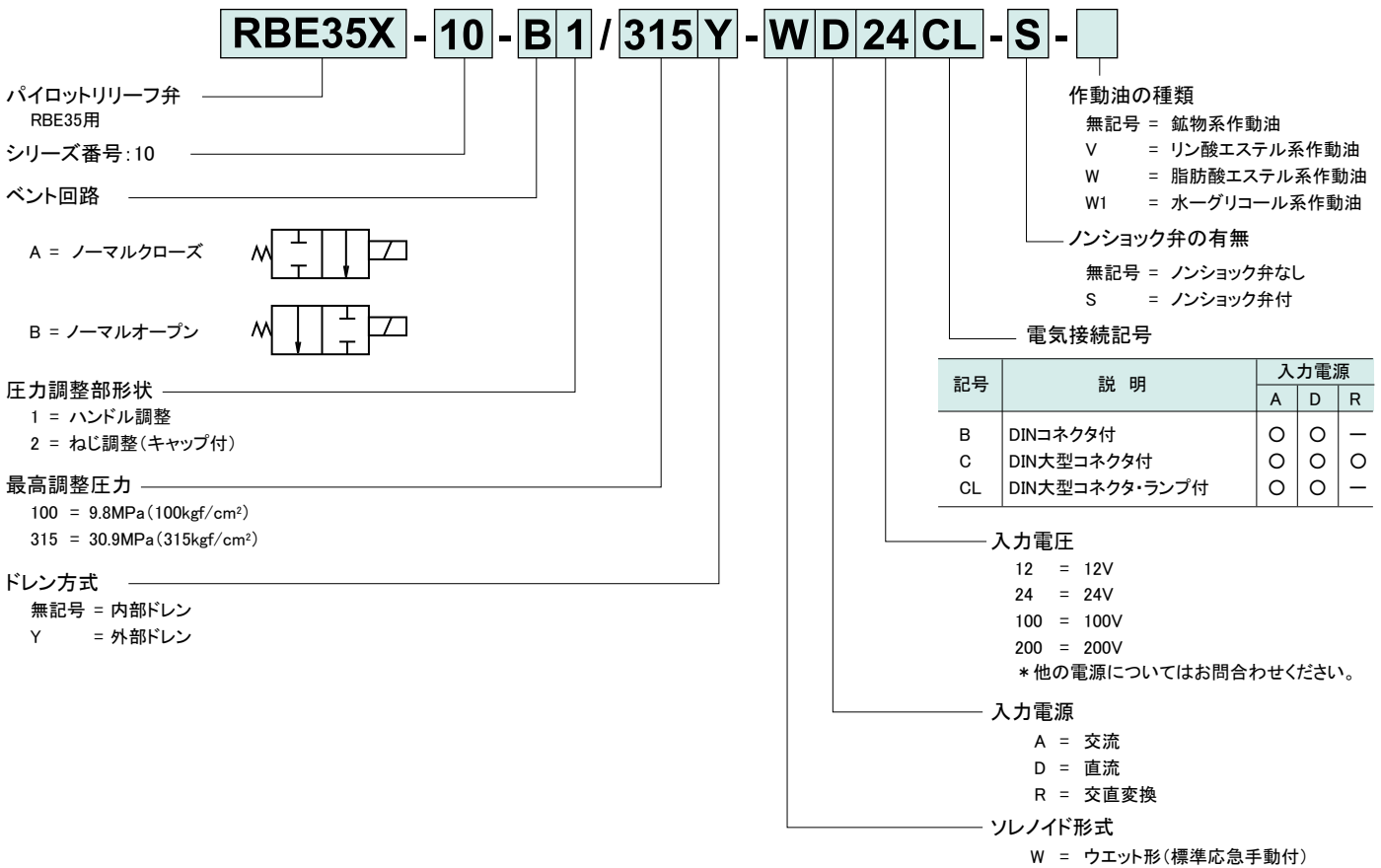


形式表示

●RB35X



●RBE35X



付属品

●取付ボルト

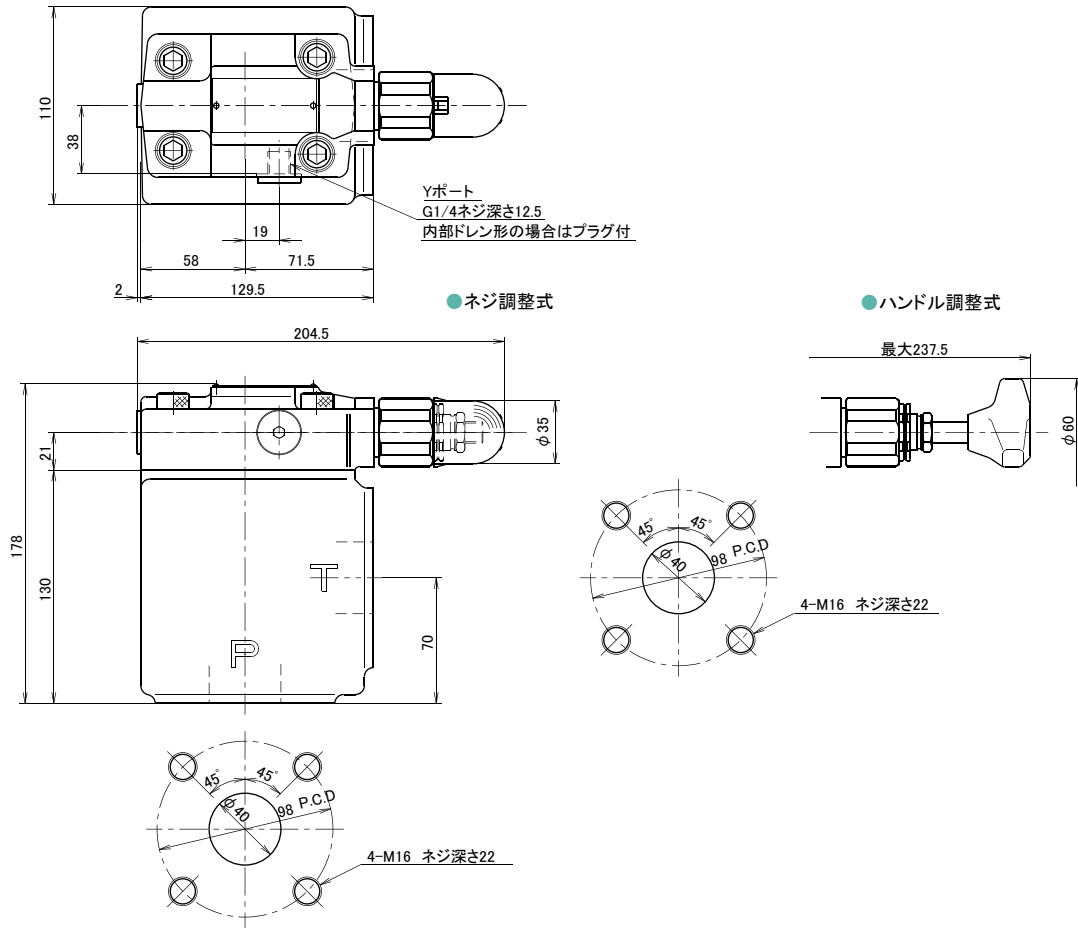
形式	六角穴付ボルト	数量	締付トルク N・m(kgf・cm)
RB(E)35P	M16 × 70L	6本	235.0 ± 35.2(2400 ± 360)

フランジ

弁形式	最高使用圧力	フランジ形式	接続口径	質量
RB(E)35F	20.6MPa	TFAA-40	2B	2.6kg
	30.9MPa	TFXA-40	2B	2.7kg

フランジをご使用の場合は、上記フランジ形式でご注文ください。
寸法図は付-16ページをご参照ください。

●RB35F



●RBE35F

