

## 概要

この直動形減圧弁は、油圧回路の圧力を減圧する場合に使用します。なお、1次側圧力が変動した場合でも2次側圧力を規定の圧力に保つことができます。

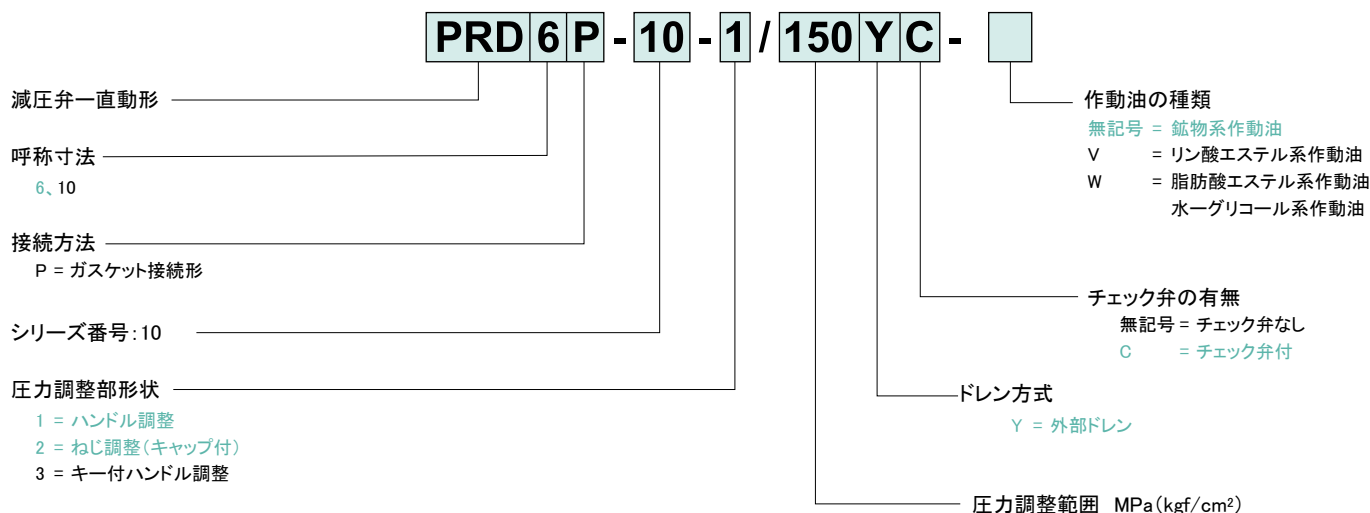
## 特長

1. 直動形減圧弁のため構造が簡単でコンパクトです。
2. バルブの取寸法は電磁切換弁(6サイズ)と同一になっています。
3. バランスピストン形と比べ、ドレン量が非常に

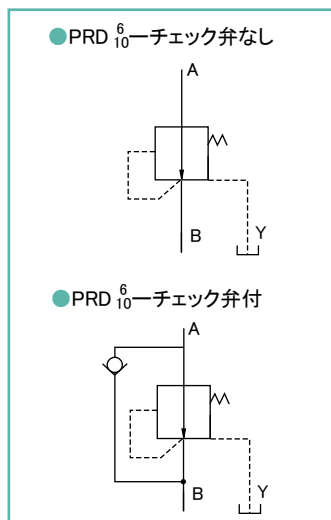
わずかです。

4. 2次側圧力が規定圧力以上に上昇しようとすると、タンク側に油が逃げて、2次側圧力が規定圧力に保たれます。

## 形式表示



## ●油圧記号



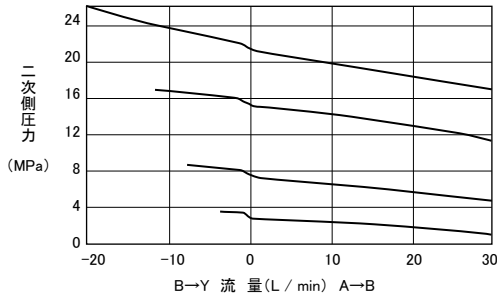
記号	呼称寸法	
	6	10
25	0.5 ~ 2.5 (5 ~ 25)	0.5 ~ 2.5 (5 ~ 25)
75	2.0 ~ 7.4 (20 ~ 75)	1.0 ~ 7.4 (10 ~ 75)
150	6.4 ~ 14.7 (65 ~ 150)	2.0 ~ 14.7 (20 ~ 150)
210	7.9 ~ 20.6 (80 ~ 210)	2.0 ~ 20.6 (20 ~ 210)

## 仕様

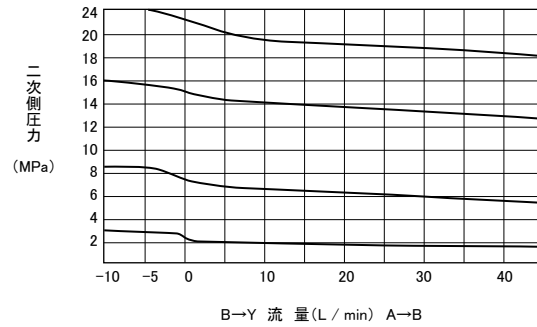
呼称寸法		6	10
最高使用圧力 MPa(kgf/cm <sup>2</sup> )	ポートA	30.9(315)	
	ポートB	20.6(210)	
	ポートY	5.9(60)	1.5(15)
最大流量 L/min		30	45
質量 kg		1.2	3.2

## ■ 圧力オーバーライド特性 (粘度36mm<sup>2</sup>/s (cSt))

### ● PRD6



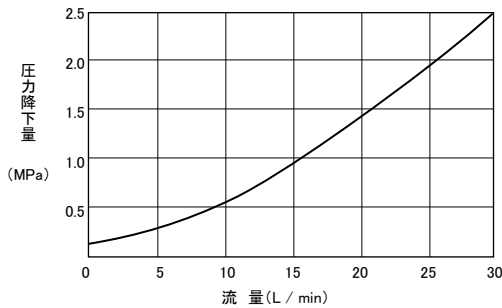
### ● PRD10



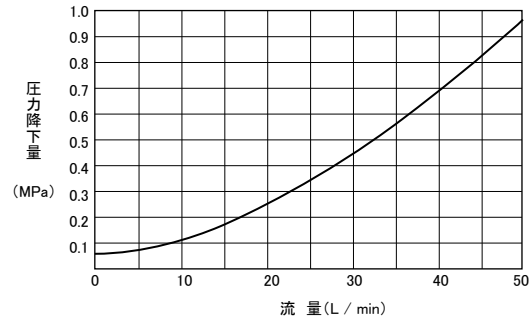
## ■ 圧力降下特性 (粘度36mm<sup>2</sup>/s (cSt))

チェック弁フリーフローの場合

### ● PRD6



### ● PRD10



### ● 調整ネジ回転(時計方向)あたりの圧力上昇値 MPa(kgf/cm<sup>2</sup>)

呼称寸法	6	10
最高調整圧力		
25	0.30(3.1)	0.29(3.0)
75	0.87(8.9)	0.86(8.8)
150	1.51(15.4)	1.73(17.6)
210	2.05(20.9)	2.40(24.5)

(注)上記値は計算値につき製品には若干のバラツキがあります。

## ■ サブプレート

弁形式	サブプレート形式	接続口径	質量
PRD6P	P-DE6R14-0	Rc 1/4	1.0kg
	P-DE6G14-0	G 1/4	
	P-DE6R38-0	Rc 3/8	
PRD10P	P-DE6G38-0	G 3/8	2.1kg
	P-CHY10R14-0	Rc 1/4	
	P-CHY10G14-0	G 1/4	
	P-CHY10R38-0	Rc 3/8	
	P-CHY10G38-0	G 3/8	
	P-CHY10R12-0	Rc 1/2	
	P-CHY10G12-0	G 1/2	

サブプレートをご使用の場合は、上記サブプレート形式でご注文ください。

寸法図は付-6、11ページをご参照ください。

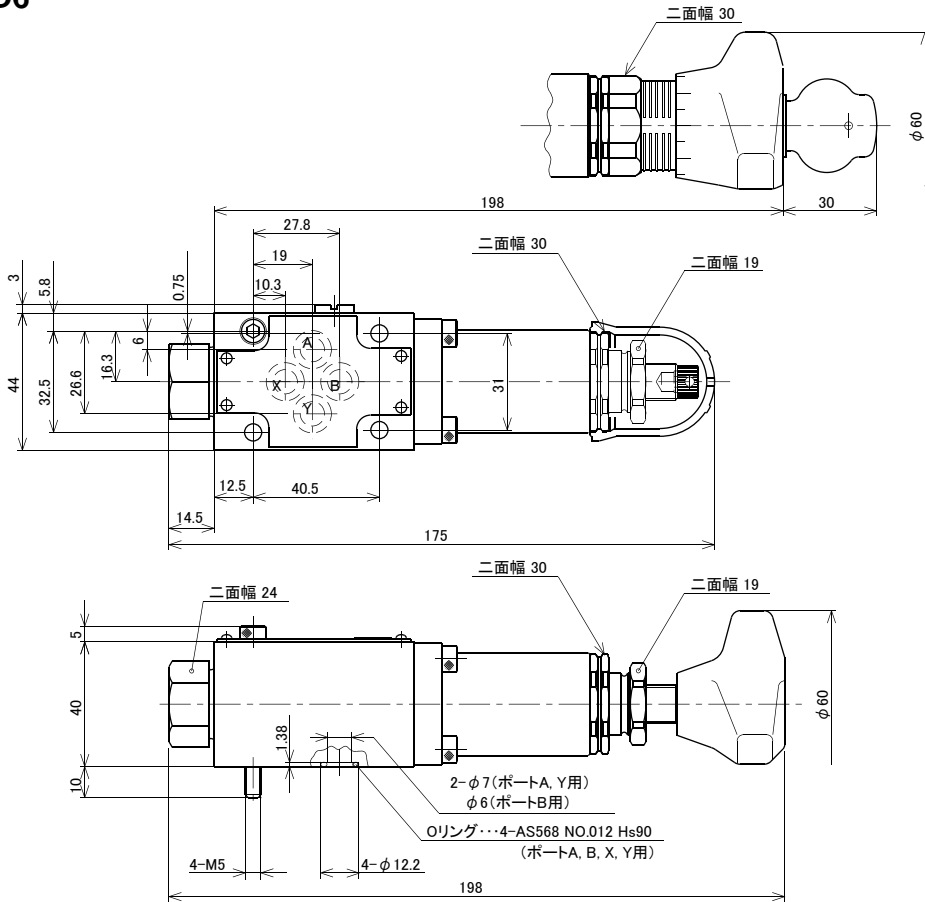
## ■ 付属品

### ● 取付ボルト

形式	六角穴付ボルト	数量	締付トルク N・m(kgf・cm)
PRD6	M5 × 50L	4本	6.9 ± 1.0 ( 70 ± 10)
PRD10	M10 × 70L	4本	56.8 ± 8.5 (580 ± 87)

# 寸法図

## ●PRD6



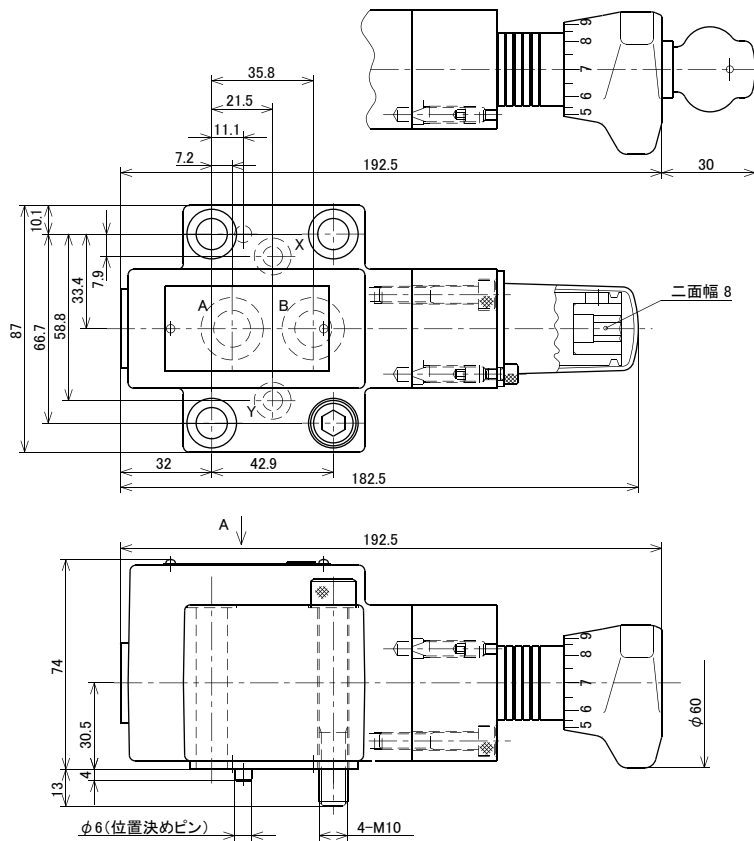
●キー付ハンドル調整式

●ネジ調整式

●ハンドル調整式

(注)ポートXは弁内部に接続していません。

## ●PRD10



●キー付ハンドル調整式

●ネジ調整式

●ハンドル調整式

ポート位置	φD	φd	t	Oリング寸法
X Y	13	7	1.4	JIS B2401 P10 Hs90
A B	22	13	1.8	JIS B2401 P18 Hs90

(注)Xポートは弁内部に接続されていないのでシールなしでも使用可能です。

(注)ポートXは弁内部に接続していません。