

시퀀스 모듈러 밸브 · 카운터 밸런스 모듈러 밸브

Sequence Modular Valves/Counterbalance Modular Valves

■ 사양

모델 코드	최고 사용 압력 MPa	최대 유량 L/min	자유 유량 L/min
MHP-01-※-30	25	35	-
MHA-01-※-30			35

■ 모델 코드 구성

MHP	-01	-C	-30
시리즈 코드	밸브 사이즈	압력 조정 범위 MPa	설계 번호
MHP : P라인용 시퀀스 모듈러 밸브	01	C : ★~14	30
MHA : A라인용 카운터 밸런스 모듈러 밸브		H : 7~21	30

★ 최저 조정 압력 특성을 참조하십시오.

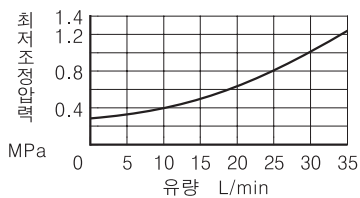
■ 사용시 주의 사항

- **MHP-01의 최저 조정 압력**은 아래의 최저 조정 압력 특성의 값에 탱크 라인 배압을 합한 값이 됩니다. 탱크 라인 배압은 본 밸브에서 베이스 플레이트측에 적층되는 밸브의 T라인 압력 강하 특성값을 합산해 주십시오.
- **MHA-01의 최저 조정 압력**은 아래의 최저 조정 압력 특성의 값에 본 밸브의 출구측 배압을 합한 값이 됩니다. 본 밸브는 내부 드레인형이므로 출구측 배압은 적층된 밸브의 A라인 및 T라인의 압력 강하 특성값을 합산해 주십시오.
- **압력 조정**을 할 때는 고정 너트를 풀고 조정 나사를 시계 방향으로 돌리면 압력은 상승합니다. 조정 후에는 반드시 고정 너트를 조여 주십시오.

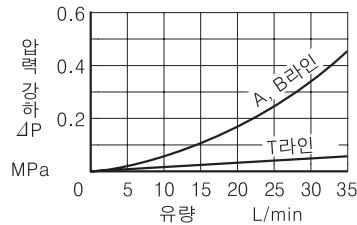
■ 특성

사용유 : 점도 35 mm²/s, 비중 0.850

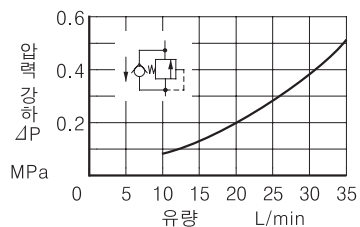
최저 조정 압력 특성
MHP/MHA-01



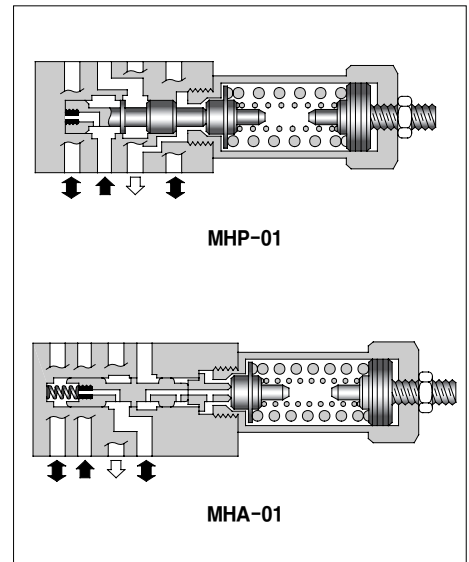
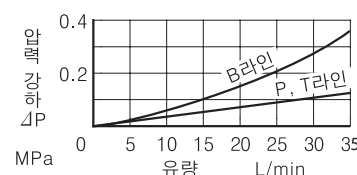
각 라인 압력 강하 특성
MHP-01



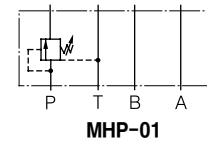
자유 흐름 압력 강하 특성
MHA-01



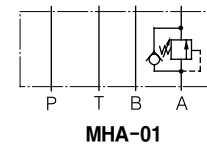
각 라인 압력 강하 특성
MHA-01



JIS 유압기호도



MHP-01



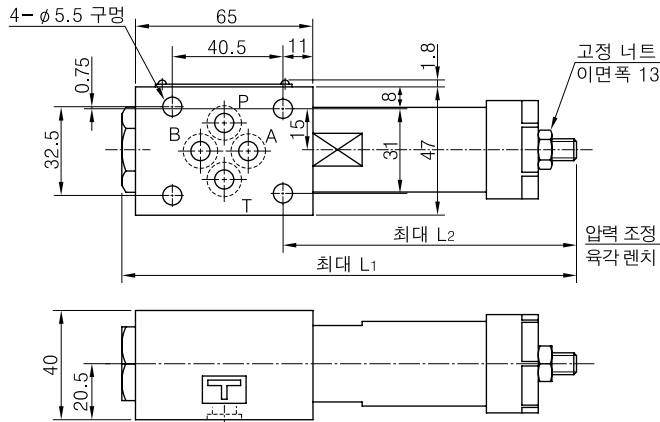
MHA-01

F

01 시리즈 모듈러 밸브



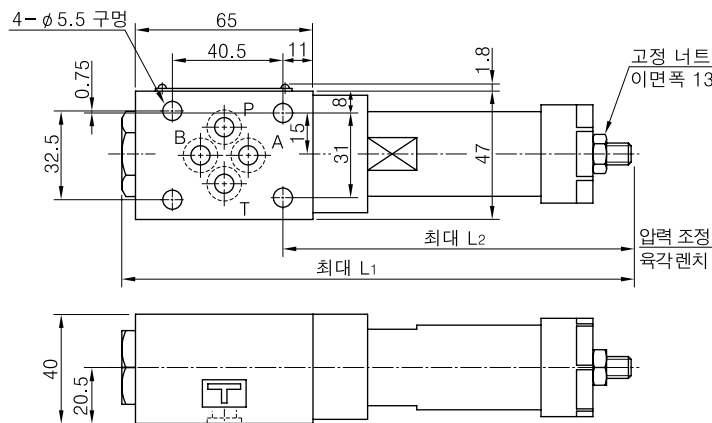
MHP-01



모델 코드	L ₁	L ₂
MHP-01-C	151	92
MHP-01-H	166.5	107.5

질량.....약 1.1 kg

MHA-01

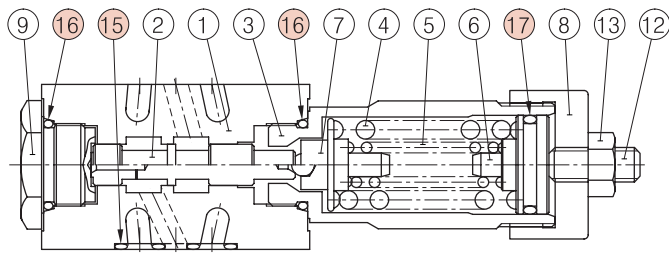


모델 코드	L ₁	L ₂
MHA-01-C	171	112
MHA-01-H	186.5	127.5

질량.....약 1.3 kg

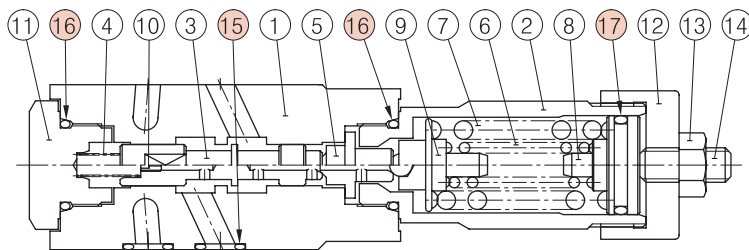
■ **씰 일람표**

MHP-01



품번	부품 명칭	부품 코드	개수
15	오링	JIS B 2401-1B-P9	4
16	오링	JIS B 2401-1B-P18	2
17	오링	JIS B 2401-1A-P20	1

MHA-01



품번	부품 명칭	부품 코드	개수
15	오링	JIS B 2401-1B-P9	4
16	오링	JIS B 2401-1B-P18	2
17	오링	JIS B 2401-1B-P20	1