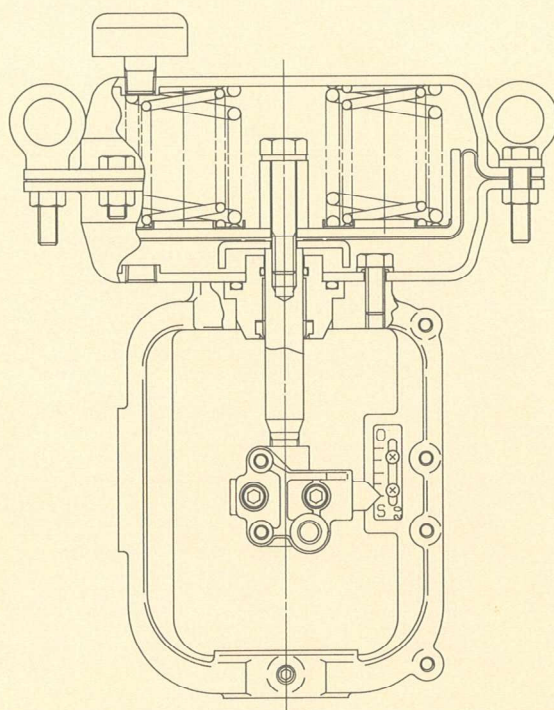


STANDARD SPECIFICATION

リニヤ・ステムモーション形
ダイヤフラム式アクチュエータ

*LINEAR STEM MOTION TYPE
DIAPHRAGM ACTUATOR*

5200LA SERIES



KOSO

塗 装 色 Painting color	マンセルN-6 (エポキシ樹脂系) Mansell N-6 (Epoxy resin group)
付 属 機 器 Accessories	E/Pポジショナ、P/Pポジショナ、エアセット、ブースタリレー、電磁弁、エア切換弁、リミットスイッチ、ロック弁、開度発信器、スピード調整器、その他。 E/P Positioner, P/P Positioner, Air-set, Booster relay, Air-valve, Limit switch, Solenoid valve, Lock-valve, Speed controller, Position transmitter, etc.
オ プ シ ョ ン Option	手動操作機構、ヨーク材質、特殊材空気配管、空気配管用特殊ジョイント、低温周囲温度、高温周囲温度、熱帯地対策、塩害対策、寒冷地対策、指定塗装色、その他。 Manual handwheel, Yoke material, Special air piping, Special air fitting, Low temperature service, High temperature service, Tropical area proof, Salty environment proof, Cold area proof, Non-standard painting, etc.

表 1 定格出力

Table 1 OUTPUT FORCE

オフバランス Off balance Kpa[gaug]	スプリングレンジ Spring range Kpa[gaug]	供給空気圧 Air supply Kpa[gaug]	定格出力 OUTPUT FORCE (N)				
			駆動部サイズ Actuator size				
			218	270	350	450	650
20	DA & RA : 20~100	140	362	608	1078	1863	—
80	DA & RA : 80~100	300	1451	2432	4314	7453	16475
120	DA : 80~200	340	2186	3648	—	—	—
	RA : 120~300	340					

表 2 標準ストローク及びダイヤフラム室容量

Table 2 STANDARD STROKE AND VOLUME

駆動部サイズ Actuator size	218	270	350	450S	450L	650S	650L
コードNo. Code No.	5221LA	5227LA	5235LA	524SLA	524LLA	526SLA	526LLA
ストローク Stroke (mm)	20	20, 25, 30	20, 25, 30, 40	20, 25, 30, 40	50, 60, 70, 80	30, 40, 50, 60	70, 80, 90, 100, 110
容 量 Volume (l)	0.7	1.6	3.3	6	10	29	41

表 3 概算重量 (付属品無)

Table 3 WEIGHT WITHOUT ACCESSORIED

UNIT : kg

駆 動 部 サ イ ズ Actuator size	コードNo. Code No.	サイドハンドル無 Without Manual handle		サイドハンドル付 With Manual handle	
		重 量 Weight	ヨーク 図面番号 Yoke Drawing No.	重 量 Weight	ヨーク 図面番号 Yoke Drawing No.
218	5221LA	8.5	E-5200LA-551T-DN, E-5200LA-551T-RN	12.5	E-5200LA-551T-DS, E-5200LA-551T-RS
		9	E-5200LA-501T-DN, E-5200LA-501T-RN	13	E-5200LA-501T-DS, E-5200LA-501T-RS
270	5227LA	14	E-5200LA-551T-DN, E-5200LA-551T-RN	20	E-5200LA-551T-DS, E-5200LA-551T-RS
		15	E-5200LA-501T-DN, E-5200LA-501T-RN	25	E-5200LA-501T-DS, E-5200LA-501T-RS
350	5235LA	37	E-5200LA-501T-DN, E-5200LA-501T-RN	47	E-5200LA-501T-DS, E-5200LA-501T-RS
450S	524SLA	65	E-5200LA-501T-DN, E-5200LA-501T-RN	77	E-5200LA-501T-DS, E-5200LA-501T-RS
450L	524LLA	87	E-524LLA-501T-DN, E-524LLA-501T-RN	100	E-524LLA-501T-DS, E-524LLA-501T-RS
650S	526SLA	192	E-526SLA-501T-DN, E-526SLA-501T-RN	232	E-526SLA-501T-DS, E-526SLA-501T-RS
650L	526LLA	223	E-526LLA-501T-DN, E-526LLA-501T-RN	272	E-526LLA-501T-DS, E-526LLA-501T-RS

*上記図面番号は、4~13頁を御参照下さい。

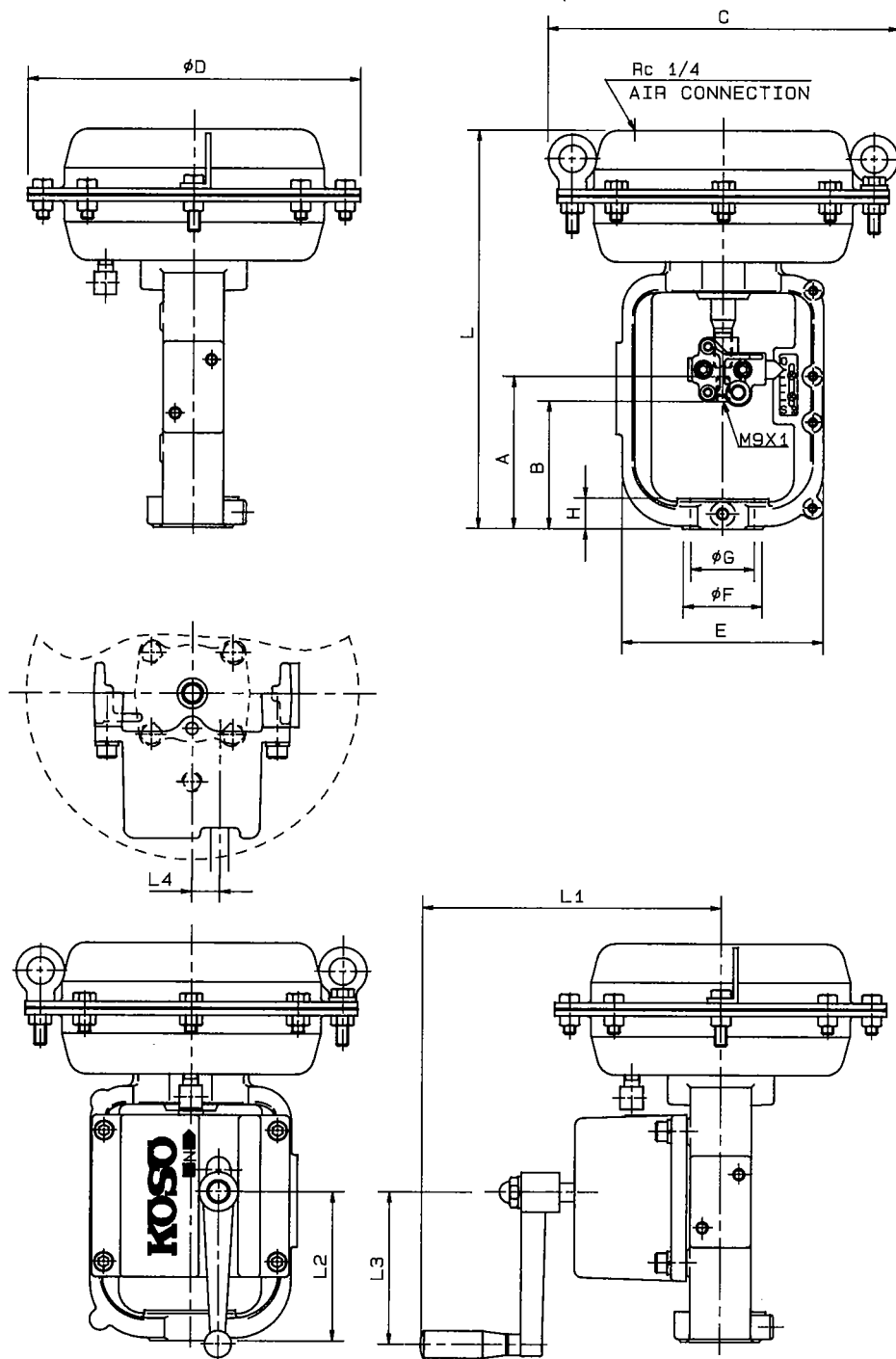
The above drawing numbers, see page 4~13.

CODE NO.

--	--	--	--	--	--	--	--	--	--	--	--	--	--	--	--	--	--	--	--	--

シリーズNo.	5	2																			5200LA
サイズ Size	2	1																			218
	2	7																			270
	3	5																			350
	4	S																			450 標準ストローク形 Standard stroke
	4	L																			450 ロングストローク形 Long stroke
	4	E																			450 ロングストローク形 Long stroke ヨーク座 Yoke hole : φ100
	6	S																			
6	L																				650 ロングストローク形 Long stroke
出力軸形式 Output Type	L																				標準形 Standard
	S																				レバー出力 Output by Lever
	T																				リンク出力 (600S、610S用) Output by Link for Valve type 600S, 610S
	X																				SPECIAL
スタイルコード Style code	A																				モデルチェンジコード Model change code
駆動方式 Action	1																				単動形 (標準仕様) Spring return (Standard type) : -10~+70℃
	3																				単動形 (高温仕様) Spring return (High Temp. service) : 0~+100℃
	5																				単動形 (低温仕様) Spring return (Low Temp. service) : -40~+40℃
供給空気圧 Air supply	2																				設定圧力 Set pressure : 140 Kpa[gaug]/Off balance 20 Kpa
	3																				設定圧力 Set pressure : 140 Kpa[gaug]/ON-OFF
	K																				設定圧力 Set pressure : 300 Kpa[gaug]/Off balance 80 Kpa
	L																				設定圧力 Set pressure : 300 Kpa[gaug]/ON-OFF
	M																				設定圧力 Set pressure : 340 Kpa[gaug]/Off balance 120 Kpa DA
	N																				
手動操作機構 Manual override	P																				設定圧力 Set pressure : 340 Kpa[gaug]/ON-OFF
	N																				無し None
オプション Option	S																				サイドハンドル形 Side handle type
	N																				無し None
	9																				可変ミニマムストッパー Adjustable Travel stopper : 0~100% サイドハンドル付の場合は不可 Not available when with side handle.
	A																				可変マキシマムストッパー Adjustable Travel stopper : 100~0% サイドハンドル付の場合は不可 Not available when with side handle.
調節信号 Control signal	X																				SPECIAL
	1																				0.2~1.0 kg/cm ² G
	4																				4~20 mA DC
	E																				20~100 Kpa[gaug]
出力軸動作 Drive shaft position	Z																				無し None
	1																				空気圧増加で出力軸下降 Air to shaft down.
	2																				電磁弁通電で出力軸下降 Solenoid valve energized to shaft down.
	3																				空気圧増加で出力軸上昇 Air to shaft up.
	4																				電磁弁通電で出力軸上昇 Solenoid valve energized to shaft up.
緊急時動作 Emergency action	X																				SPECIAL
	1																				指定無し No requirement
	2																				スプリングリターン出力軸下降 Spring return to shaft down.
	3																				スプリングリターン出力軸上昇 Spring return to shaft up.
	6																				供給空気圧低下出力軸ロック Air failure shaft lock.
客先空気圧単位 Units of customer air supply	B																				停電時出力軸ロック Power failure shaft lock.
	1																				kgf/cm ² G
ストローク Stroke	2																				bar G
	3																				Kpa[gaug]
	4																				Psi G
ストローク Stroke	6																				20 mm
	7																				25 mm
	8																				30 mm

DIAPHRAGM ACTUATOR (DIRECT ACTION)



☐ WITH MANUAL HANDLE

DIMENSIONS

UNIT: mm

SIZE CODE	SIZE	ϕD	C	ϕF	L	A	B	E	ϕG	H	MAX Stroke	WITH MANUAL HANDLE			
												L1	L2	L3	L4
☐ 5221LA	218	218	231	52	262	100	85	130	42	20	20	196	112-92	100	18.5
☐ 5227LA	270	270	283	52	330	100	85	160	42	20	20	230	115-95	100	27.5

NOTE :

DRAWING No.

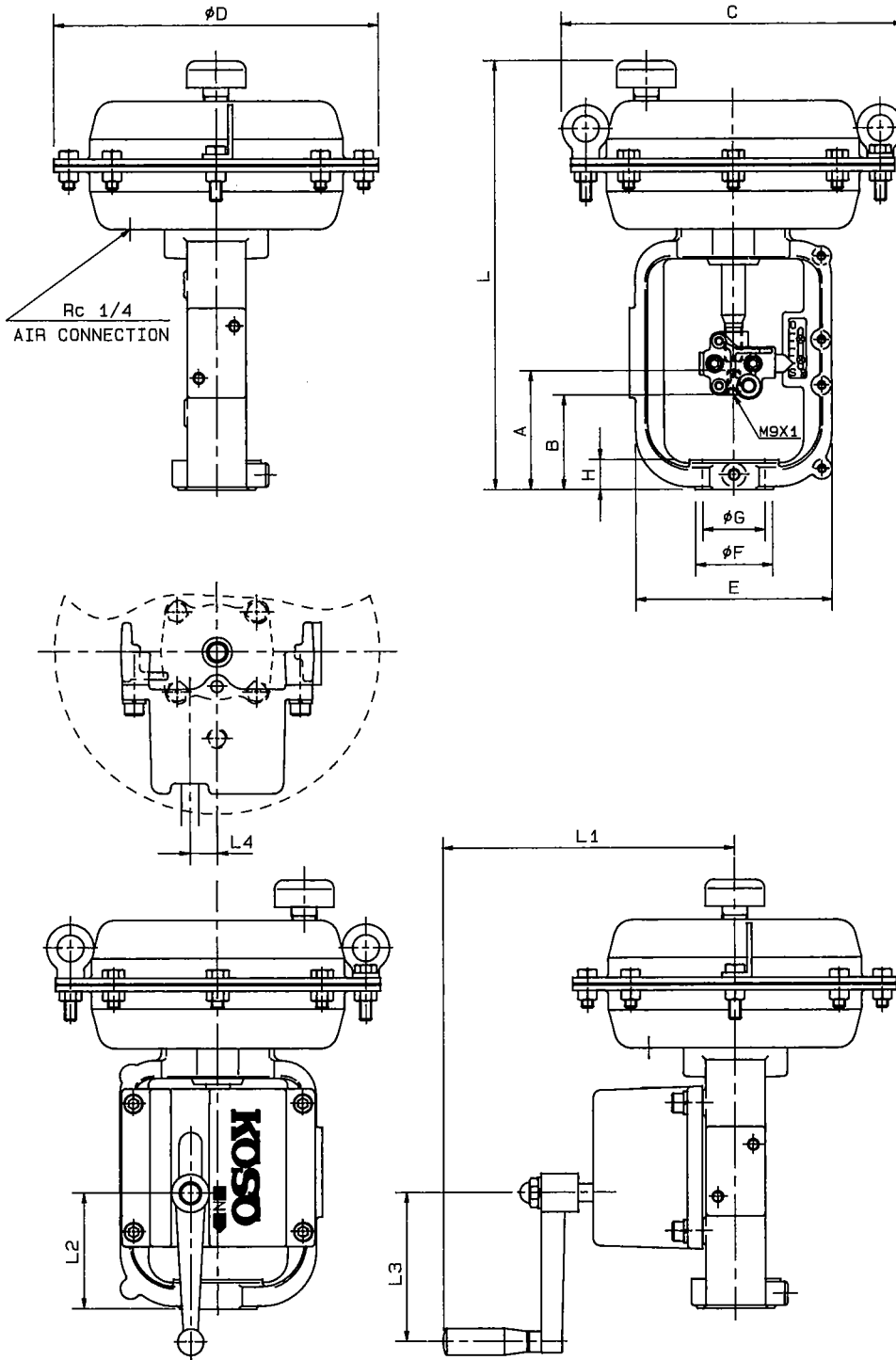
E-5200LA-551T-D-^N_S

REV

F

KOSO

DIAPHRAGM ACTUATOR (REVERSE ACTION)



□ WITH MANUAL HANDLE

DIMENSIONS												UNIT: mm			
SIZE CODE	SIZE	ϕD	C	ϕF	L	A	B	E	ϕG	H	MAX Stroke	WITH MANUAL HANDLE			
												L1	L2	L3	L4
□ 5221LA	218	218	231	52	302	80	65	130	42	20	20	196	78-98	100	18.5
□ 5227LA	270	270	283	52	370	80	65	160	42	20	20	230	83-103	100	27.5

NOTE :

DRAWING No.

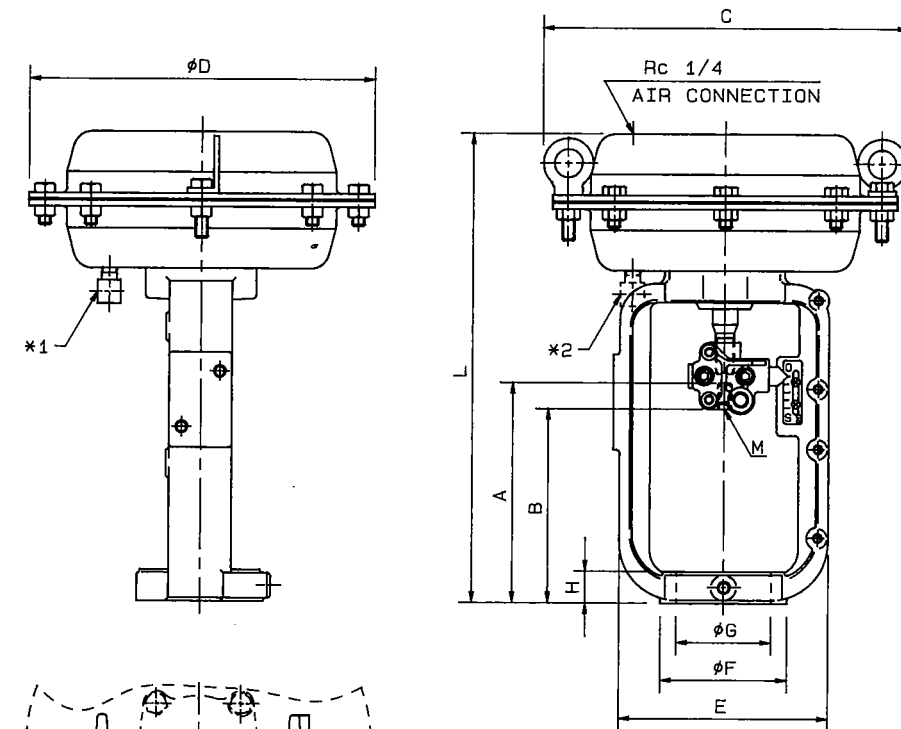
E-5200LA-551T-R-N
S

REV

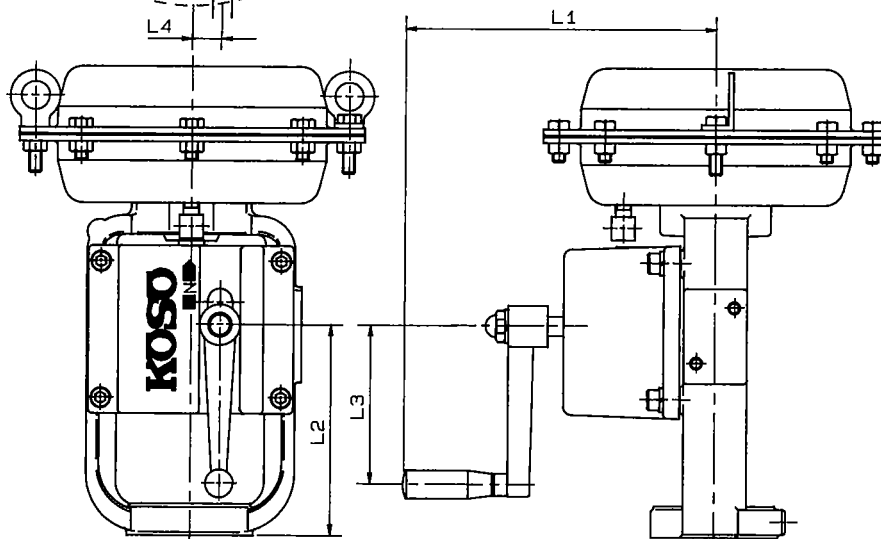
F

KOSO

DIAPHRAGM ACTUATOR (DIRECT ACTION)



*1 AIR EXHAUST POSITION FOR $\phi 218$ & $\phi 270$.
 *2 AIR EXHAUST POSITION FOR $\phi 350$ & $\phi 450$.



□ WITH MANUAL HANDLE

DIMENSIONS													UNIT: mm			
SIZE CODE	SIZE	ϕD	C	ϕF	L	A	B	E	ϕG	H	M	MAX Stroke	WITH MANUAL HANDLE			
													L1	L2	L3	L4
□ 5221LA	218	218	231	80	297	139	120	130	60	20	M9X1 M12X1	20	196	133-113	100	18.5
□ 5227LA	270	270	283	80	395	149	130	160	60	20	M9X1 M12X1	30	230	165-135	100	27.5
□ 5235LA	350	350	367	80	430	160	140	160	60	20	M12X1	40	230	183-143	100	27.5
□ 524SLA	450S	450	472	100	495	205	175	190	80	30	M16X 1.5	40	336	220-180	160	32

NOTE :

DRAWING No.

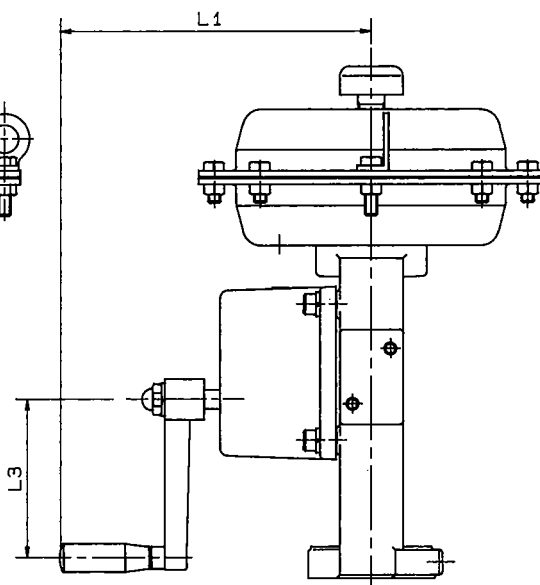
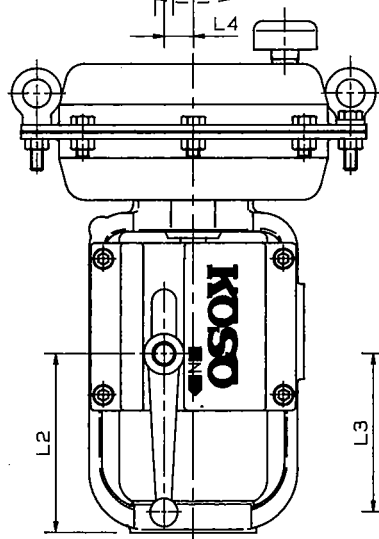
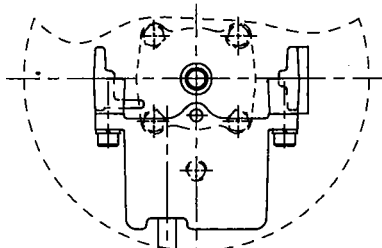
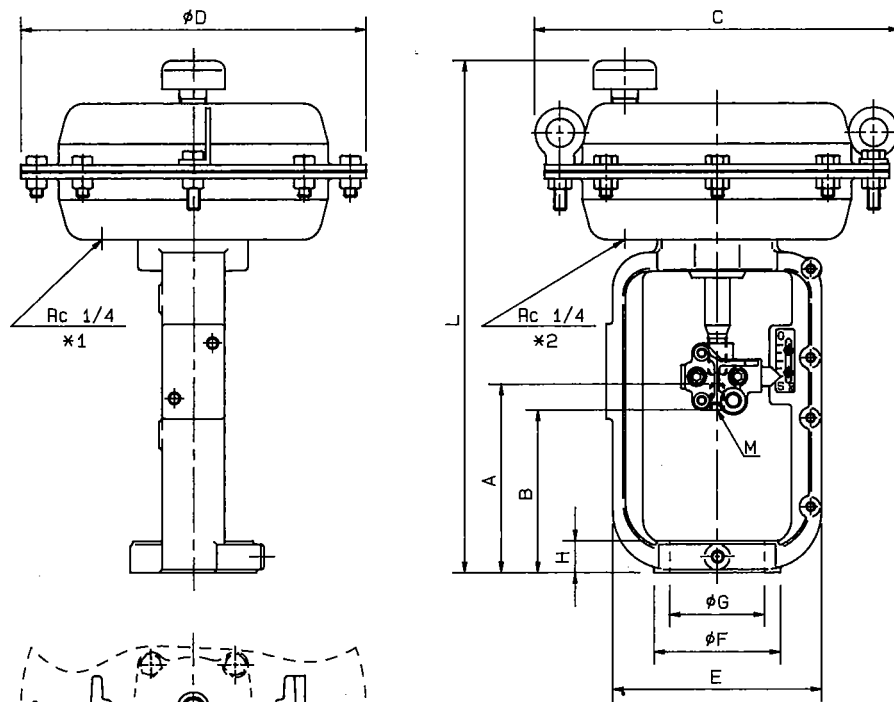
E-5200LA-501T-D-^N/_S

REV

F

KOSO

DIAPHRAGM ACTUATOR (REVERSE ACTION)



*1 AIR CONNECTION POSITION FOR $\phi 218$ & $\phi 270$.
 *2 AIR CONNECTION POSITION FOR $\phi 350$ & $\phi 450$.

WITH MANUAL HANDLE

DIMENSIONS

UNIT: mm

SIZE CODE	SIZE	ϕD	C	ϕF	L	A	B	E	ϕG	H	M	MAX Stroke	WITH MANUAL HANDLE			
													L1	L2	L3	L4
<input type="checkbox"/> 5221LA	218	218	231	80	337	119	100	130	60	20	M9X1 M12X1	20	196	113-133	100	18.5
<input type="checkbox"/> 5227LA	270	270	283	80	435	119	100	160	60	20	M9X1 M12X1	30	230	118-148	100	27.5
<input type="checkbox"/> 5235LA	350	350	367	80	470	120	100	160	60	20	M12X1	40	230	120-160	100	27.5
<input type="checkbox"/> 524SLA	450S	450	472	100	535	165	135	190	80	30	M16X 1.5	40	336	161-201	160	32

NOTE:

DRAWING No.

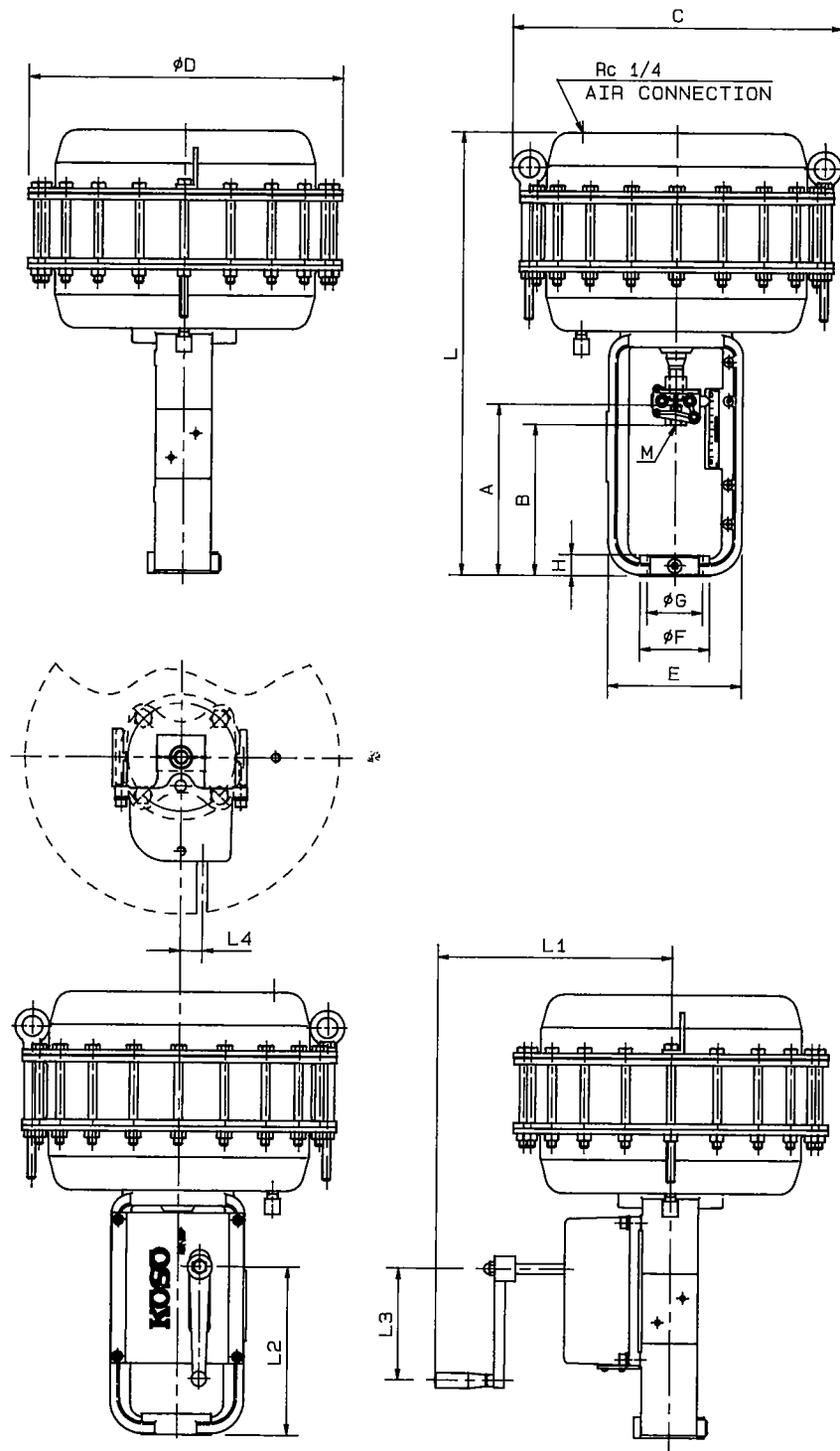
E-5200LA-501T-R-^N_S

REV

F

KOSO

DIAPHRAGM ACTUATOR (DIRECT ACTION)



☐ WITH MANUAL HANDLE

DIMENSIONS													UNIT: mm			
SIZE CODE	SIZE	φD	C	φF	L	A	B	E	φG	H	M	MAX Stroke	WITH MANUAL HANDLE			
													L1	L2	L3	L4
☐ 524LLA	450	450	472	100	635	245	215	190	80	30	M16 X1.5	80	336	260-180	160	32
☐ 524ELA	450	450	472	130	655	265	235	190	100	30	M24 X3	80	336	280-200	160	32

NOTE :

DRAWING No.

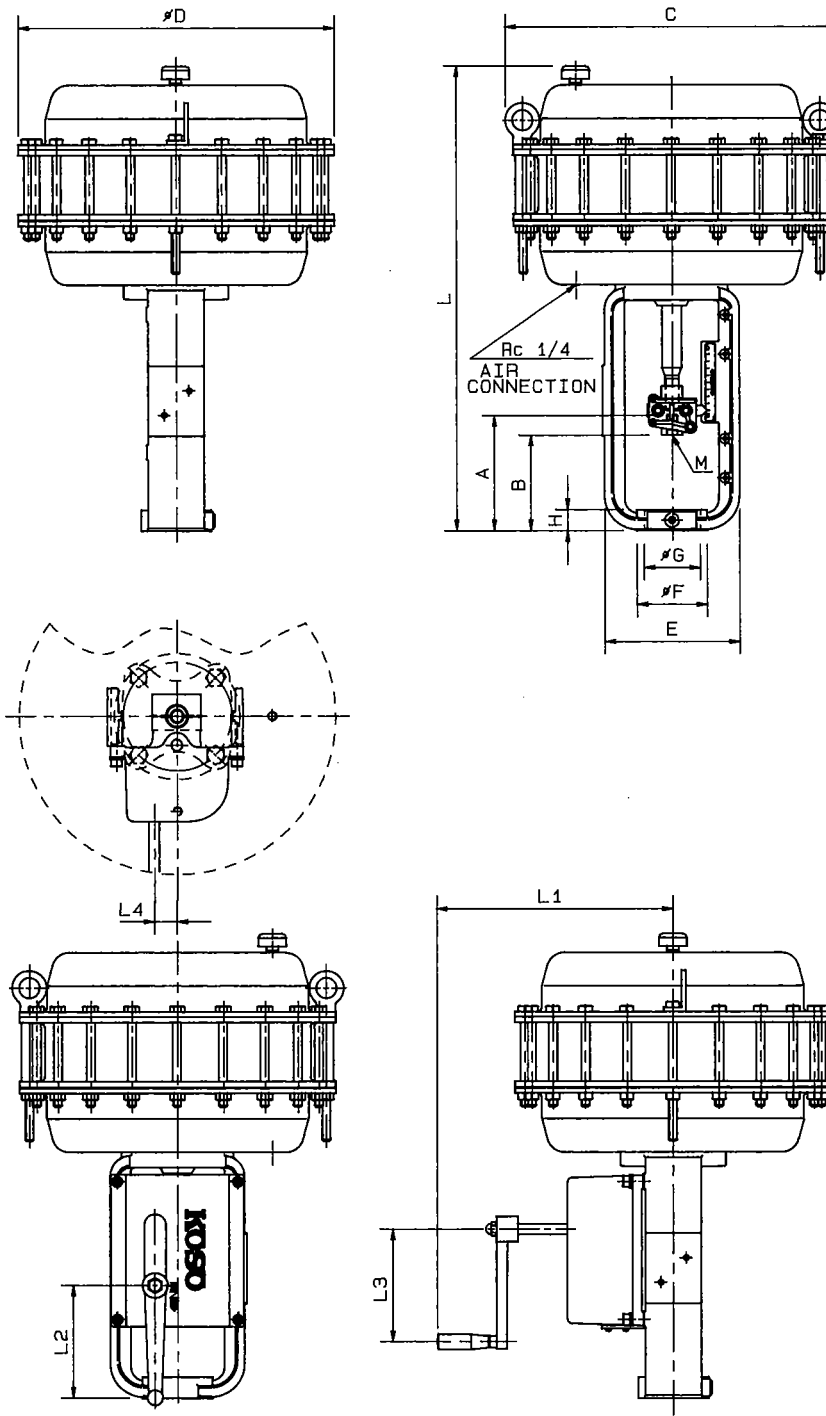
E-524LLA-501T-D-N
S

REV

D

KOSO

DIAPHRAGM ACTUATOR (REVERSE ACTION)



□ WITH MANUAL HANDLE

DIMENSIONS													UNIT: mm			
SIZE CODE	SIZE	ϕD	C	ϕF	L	A	B	E	ϕG	H	M	MAX Stroke	WITH MANUAL HANDLE			
													L1	L2	L3	L4
□ 524LLA	450	450	472	100	675	165	135	190	80	30	M16 X1.5	80	336	161-241	160	32
□ 524ELA	450	450	472	130	695	185	155	190	100	30	M24 X3	80	336	181-261	160	32

NOTE :

DRAWING No.

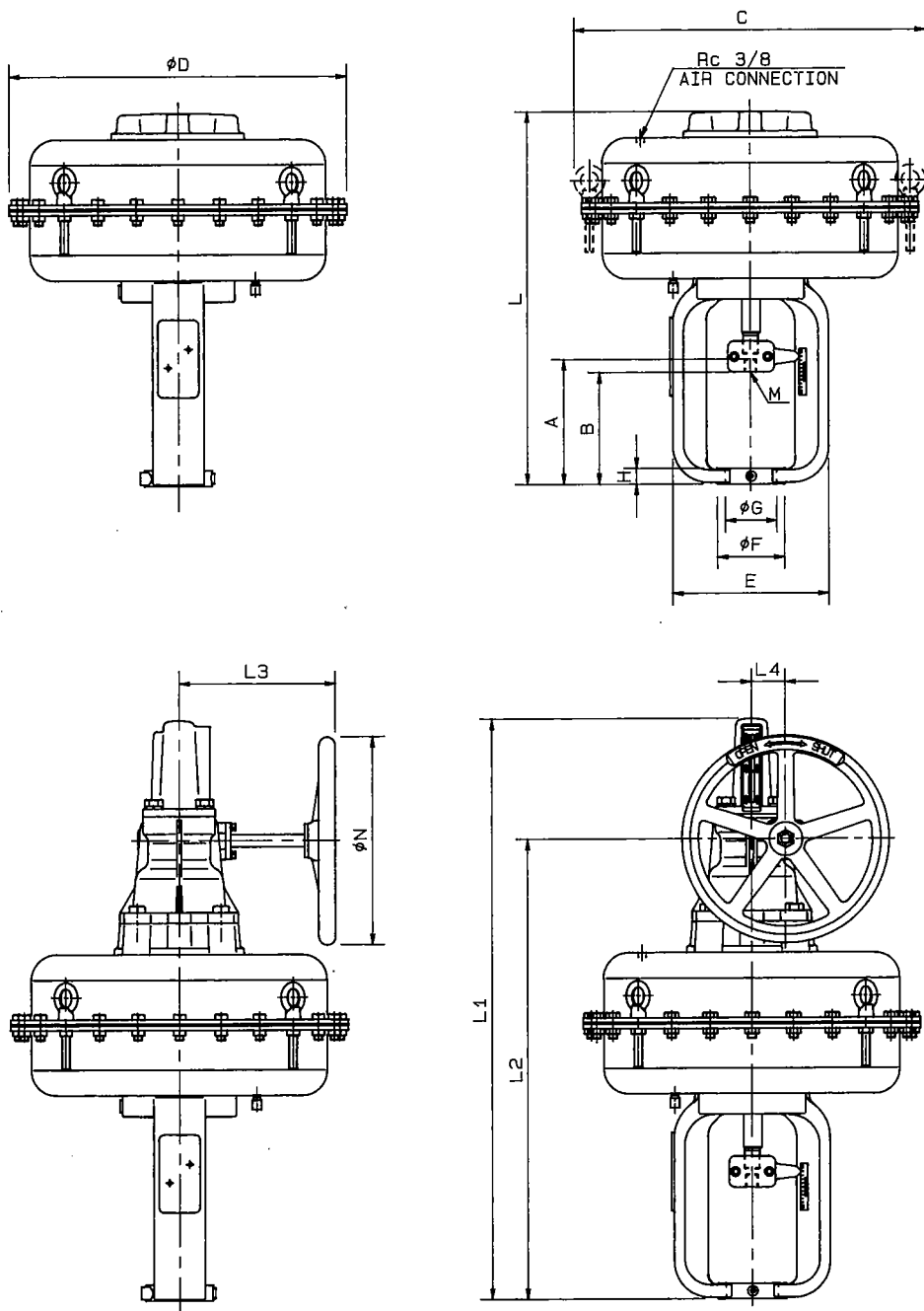
E-524LLA-501T-R-N
S

REV

F

KOSO

DIAPHRAGM ACTUATOR (DIRECT ACTION)



□ WITH MANUAL HANDLE

DIMENSIONS													UNIT: mm				
SIZE CODE	SIZE	ϕD	C	ϕF	L	A	B	E	ϕG	H	M	MAX Stroke	WITH MANUAL HANDLE				
													ϕN	L1	L2	L3	L4
□ 526SLA	650	650	678	130	717	245	215	300	100	30	M24 X3	60	400	1117	885	302	65

NOTE :

DRAWING No.

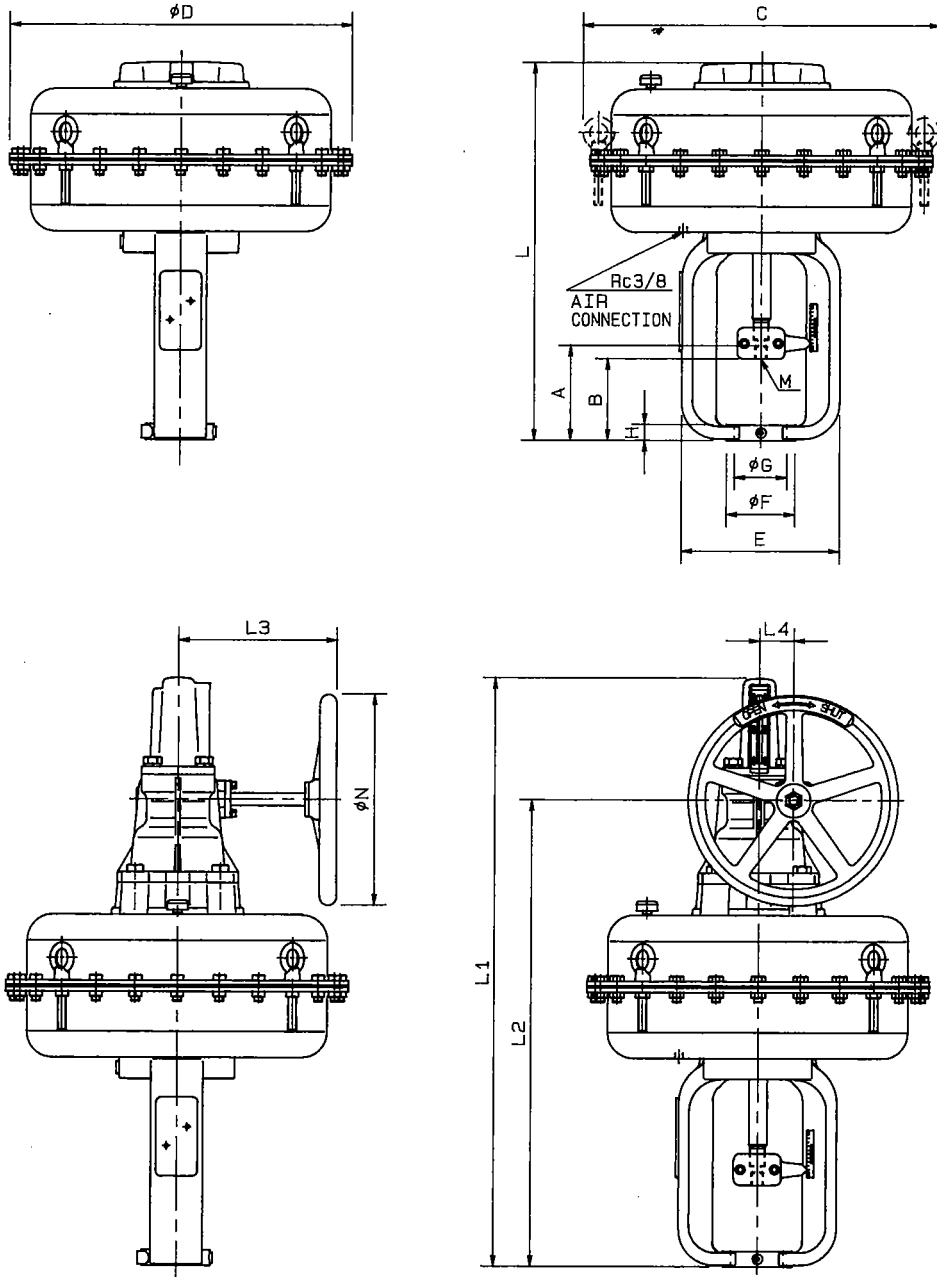
E-526SLA-501T-D-N
S

REV

B

KOSO

DIAPHRAGM ACTUATOR (REVERSE ACTION)



WITH MANUAL HANDLE

DIMENSIONS													UNIT: mm					
SIZE CODE	SIZE	ϕD	C	ϕF	L	A	B	E	ϕG	H	M	MAX Stroke	WITH MANUAL HANDLE	ϕN	L1	L2	L3	L4
<input type="checkbox"/> 526SLA	650	650	678	130	717	185	155	300	100	30	M24 X3	60	400	1117	885	302	65	

NOTE :

DRAWING No.

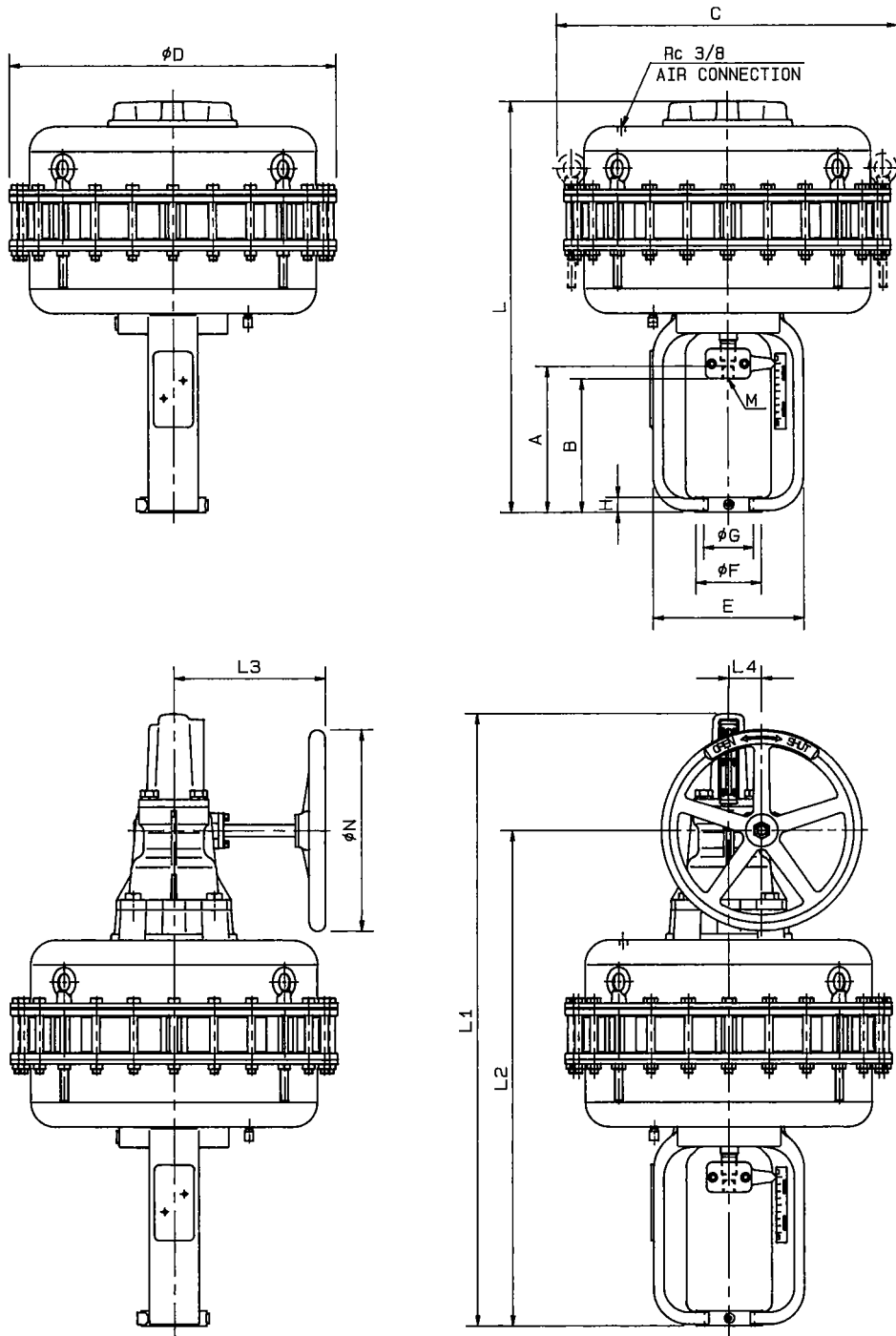
E-526SLA-501T-R-^N_S

REV

B

KOSO

DIAPHRAGM ACTUATOR (DIRECT ACTION)



WITH MANUAL HANDLE

DIMENSIONS

UNIT: mm

SIZE CODE	SIZE	ϕD	C	ϕF	L	A	B	E	ϕG	H	M	MAX Stroke	WITH MANUAL HANDLE				
													ϕN	L1	L2	L3	L4
<input type="checkbox"/> 526LLA	650	650	678	130	817	295	265	300	100	30	M24 X3	110	400	1247	985	302	65

NOTE :

DRAWING No.

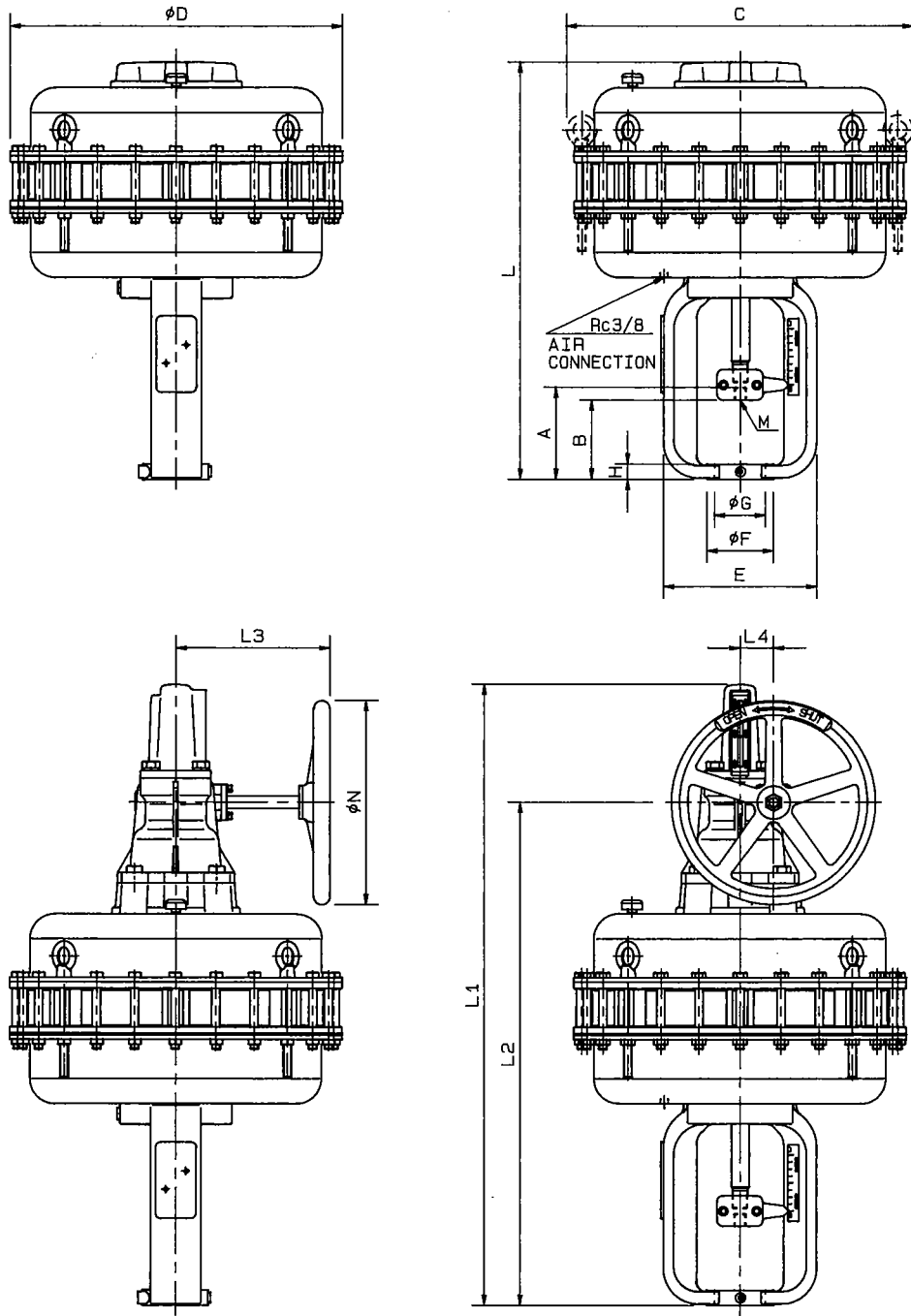
E-526LLA-501T-D-N
S

REV

B

KOSO

DIAPHRAGM ACTUATOR (REVERSE ACTION)



□ WITH MANUAL HANDLE

DIMENSIONS													UNIT: mm				
SIZE CODE	SIZE	ϕD	C	ϕF	L	A	B	E	ϕG	H	M	MAX Stroke	WITH MANUAL HANDLE				
□ 526LLA	650	650	678	130	817	185	155	300	100	30	M24 X3	110	ϕN	L1	L2	L3	L4
													400	1217	985	302	65

NOTE :

DRAWING No.

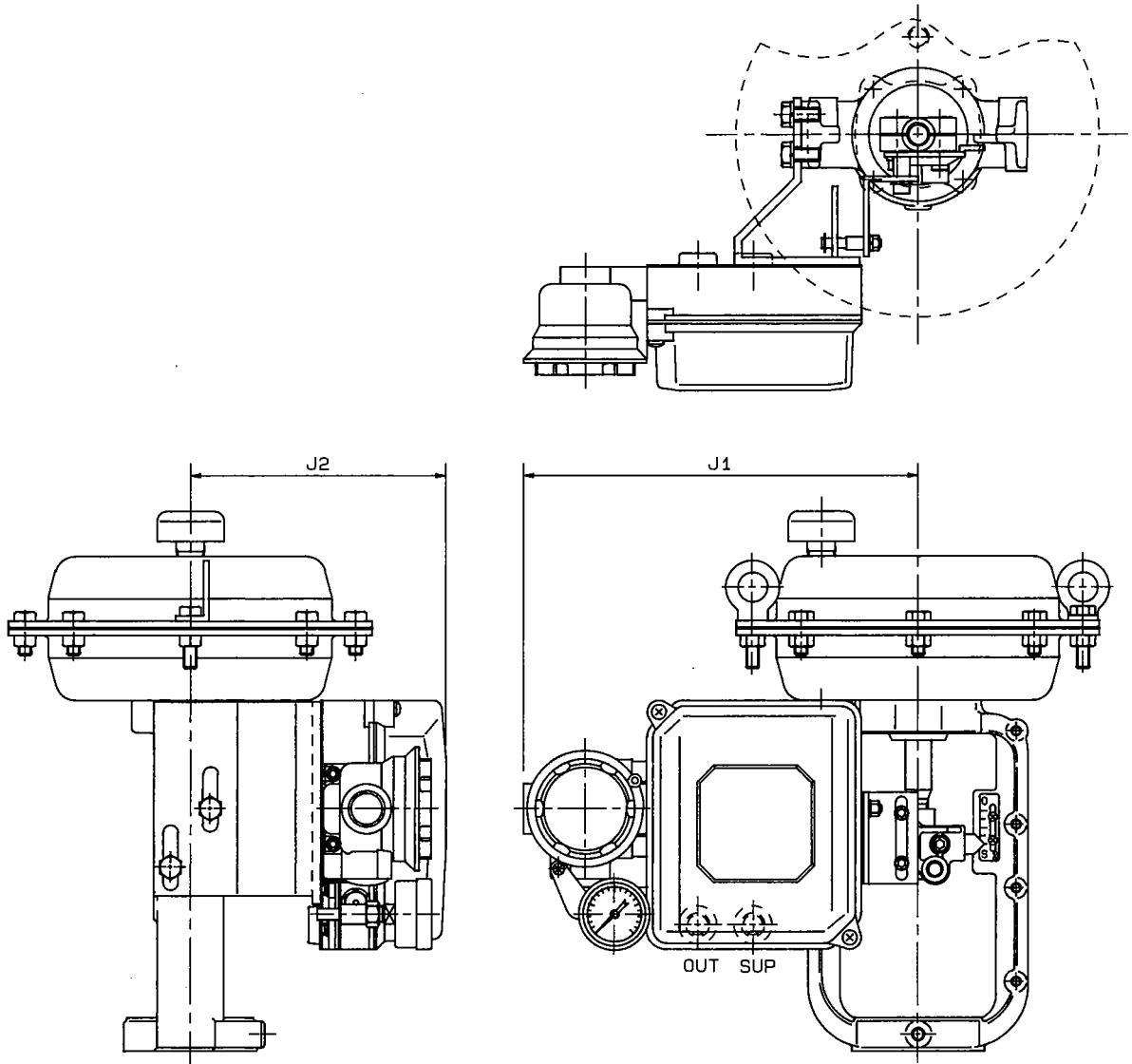
E-526LLA-501T-R-N
S

REV

B

KOSO

DIAPHRAGM ACTUATOR



DIMENSIONS		UNIT: mm	
ACTUATOR SIZE CODE	ACTUATOR SIZE	J1	J2
□ 5221LA	218	240	155
□ 5227LA	270	250	160
□ 5235LA	350	245	160
□ 524SLA	450S	260	160
□ 524LLA	450L	255	205
□ 524ELA	450E	255	205

NOTE :

DRAWING No.

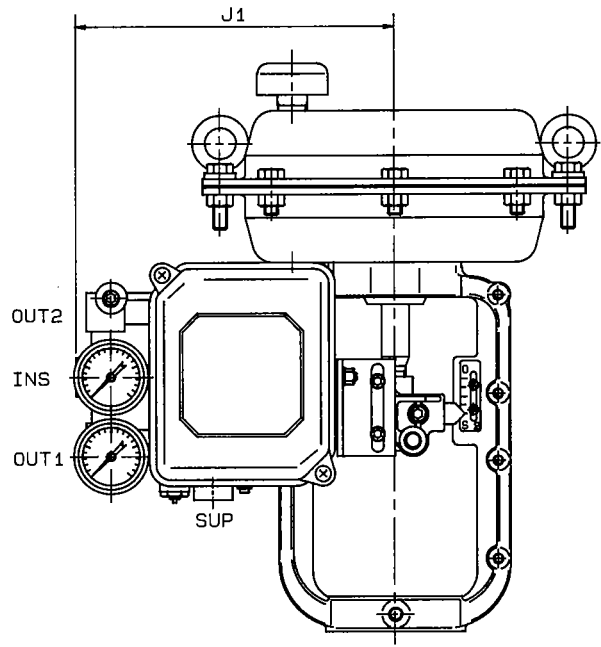
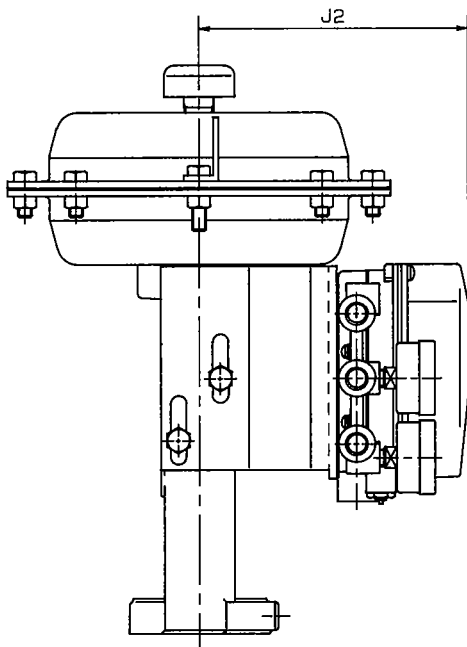
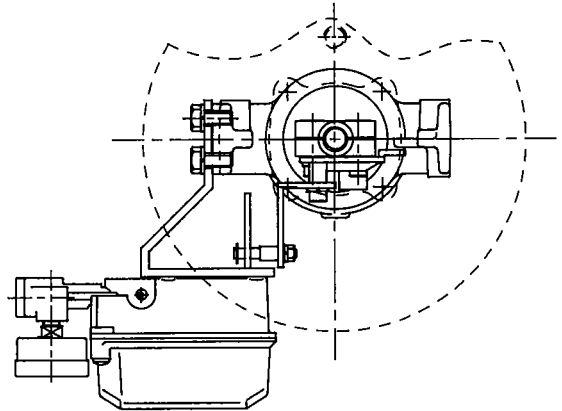
E-5200LA-EPB800

REV

D

KOSO

DIAPHRAGM ACTUATOR



DIMENSIONS		UNIT: mm	
ACTUATOR SIZE CODE	ACTUATOR SIZE	J1	J2
□ 5221LA	218	185	155
□ 5227LA	270	200	160
□ 5235LA	350	195	160
□ 524SLA	450S	210	160
□ 524LLA	450L	205	205
□ 524ELA	450E	205	205

NOTE :

DRAWING No.

E-5200LA-PPA800

REV

D

KOSO

KOSO 日本工装株式会社

NIHON KOSO CO., LTD.

本社 ☎ 103-0004 東京都中央区東日本橋1丁目7番1号
☎ 03 (5821) 2151 FAX 03 (5821) 2150
Head office 1-7-1, Higashi-nihonbashi, Chuo-ku, Tokyo, Japan
☎ 81-3-5821-2151 FAX 81-3-5821-2150

E-mail: info@koso.co.jp
Website: <http://www.koso.co.jp>

■国内営業所 Domestic Sales office

東日本営業部 ☎ 103-0004 東京都中央区東日本橋1丁目7番1号
☎ 03 (5821) 2011 FAX 03 (5821) 2010
営業推進本部 ☎ 103-0004 東京都中央区東日本橋1丁目7番1号
☎ 03 (5821) 2151 FAX 03 (5821) 2150
大阪営業部 ☎ 550-0004 大阪市西区靱本町1丁目4番5号
☎ 06 (6443) 2681 FAX 06 (6443) 3017
名古屋営業所 ☎ 450-0002 名古屋市中村区名駅5丁目4番14号
☎ 052 (582) 7041 FAX 052 (561) 0772
千葉営業部 ☎ 290-0056 千葉市原市五井6388
☎ 0436 (22) 0604 FAX 0436 (21) 1311
九州営業部 ☎ 802-0804 北九州市小倉南区下城野2丁目5番1号
☎ 093 (922) 3431 FAX 093 (951) 1435
広島出張所 ☎ 732-0828 広島市南区京橋町1番3号
☎ 082 (263) 7666 FAX 082 (264) 3371
岡山出張所 ☎ 712-8061 倉敷市神田3丁目8番29号
☎ 086 (444) 1802 FAX 086 (444) 1812
長崎出張所 ☎ 852-8034 長崎市城栄町23番4号
☎ 095 (843) 6574 FAX 095 (843) 7041
新潟出張所 ☎ 950-0941 新潟市女池2丁目2番29号
☎ 025 (284) 8005 FAX 025 (284) 8006
浜松出張所 ☎ 433-8119 浜松市高丘北3丁目35番27号
☎ 053 (437) 2823 FAX 053 (437) 9188
福島出張所 ☎ 962-0312 福島県岩瀬郡岩瀬村大久保
☎ 0248 (65) 3121 FAX 0248 (65) 3224

■WORLD-WIDE NETWORK (Sales, Manufacturing, Services)

Koso International, Inc., Ltd., CA, U.S.A	Tel. (1)805-942-4499	Fax. (1)805-942-0999
Koso America, Inc., Ltd., Boston, U.S.A	Tel. (1)617-575-1199	Fax. (1)617-575-1198
Koso Control Engineering (Wuxi) Co., Ltd., China	Tel. (86)510-2400821	Fax. (86)510-2402498
Wuxi Koso Control Valve Co., Ltd., China	Tel. (86)510-2408634	Fax. (86)510-2402498
Anshan-Nippon Ar-Koso Co., Ltd., China	Tel. (86)412-812686	Fax. (86)412-814582
Korea Controls Co., Ltd., Seoul, Korea	Tel. (82)2-539-9011	Fax. (82)2-566-5119
Korea Koso Engineering Co., Ltd., Seoul, Korea	Tel. (82)2-539-9018	Fax. (82)2-566-5119
Koso Controls Asia Pte. Ltd., Singapore	Tel. (65)7472722	Fax. (65)7467677

※この資料の記載内容は、お断りなく変更することがありますのでご了承下さい。
Subject to change without notice.