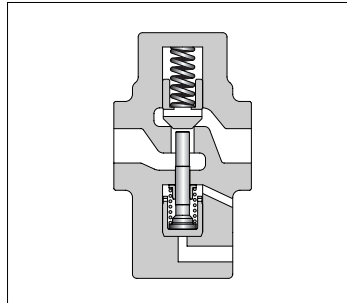


파일럿 조작 체크 밸브

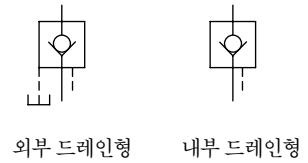
일본 유압공업 협회 규격
JFPS 1010

Pilot Controlled Check Valves

체크 밸브의 일종으로, 출구측 압력에 의해 닫힌 포켓을 파일럿 압력으로 밀어올려 작동유가 역류되도록 하는 밸브입니다.



JIS 유압기호도



■ 사양

모델 코드		정격 유량* L/min	최고 사용 압력 MPa	크래킹 압력 MPa	질량 kg
나사 접속형	CP※T-03-※-※-50	40	25	0.04	3.0
	CP※T-06-※-※-50	125		0.2	5.5
	CP※T-10-※-※-50	250		0.35	9.6
서브 플레이트 취부형	CP※G-03-※-※-50	40	25	0.04	3.3
	CP※G-06-※-※-50	125		0.2	5.4
	CP※G-10-※-※-50	250		0.35	8.5

* 정격 유량이란 크래킹 압력 0.04 MPa의 밸브에서, 사용유의 비중 0.85, 점도 20 mm²/s일 때의 자유 흐름 압력 강하치가 최고 0.3 MPa가 되는 개략적인 유량입니다.

■ 모델 코드 구성

CP	T	-03	-E	-04	-50
시리즈 코드	취부 형식	밸브 사이즈	드레인 방식	크래킹 압력 MPa	설계 코드
CP : 파일럿 조작 체크 밸브 CPD : 디콕프레션형 파일럿 조작 체크 밸브	T : 나사 포트형	03	무기호 : 내부 드레인형	04 : 0.04 20 : 0.2 35 : 0.35 50 : 0.5	50
		06			50
		10			50
	G : 서브 플레이트 취부형	03	E : 외부 드레인형		50
		06			50
		10			50

주) 인산 에스테르계 작동유용도 있습니다. 단, 인산 에스테르계는 쉘 종류가 특수 (불소 고무) 하므로 모델 코드 앞에 「F-」를 붙여 지정하십시오.

■ 부속품

● 취부 볼트

밸브 모델 코드	육각 렌치 볼트	개수
CP※G-03	M10 × 45L	4
CP※G-06	M10 × 50L	4
CP※G-10	M10 × 55L	6

아래의 플랜지 접속형도 제작합니다.

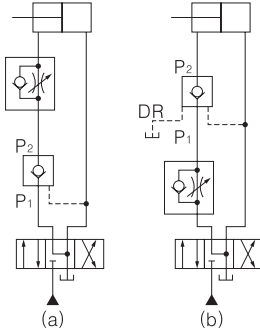
상세 사항은 당사로 별도 문의 바랍니다.

모델 코드	정격 유량 L/min	최고 사용 압력 MPa
CP※F-10-※-※-50	250	25
CP※F-16-※-※-50	600	25

■ 사용시 주의 사항

● 내부 드레인형과 외부 드레인형의 사용법

역 자유 흐름시 출구측 P₁이 직접 탱크에 접속되어 있는 경우(그림 a)는 일반적으로 내부 드레인형이 사용되지만, 역 자유 흐름에 있어서 출구측 P₁에 배압이 있는 경우(그림 b)는 반드시 외부 드레인형을 사용하십시오.



● 최저 파일럿 압력 특성

역 자유 흐름 입구측 압력에 따라 다릅니다.
수치는 383페이지의 특성 그래프를 참조하여 구하십시오.

■ 서브 플레이트

밸브 모델 코드	서브 플레이트 모델 코드	포트경 Rc(구표시PT)	질량 kg
CP※G-03	HGM-03-20	⅜	1.6
	HGM-03X-20	½	
CP※G-06	HGM-06-20	⅜	2.4
	HGM-06X-20	1	3.0
CP※G-10	HGM-10-20	1¼	4.8
	HGM-10X-20	1½	5.7

- 서브 플레이트를 사용할 때는 위 모델 코드로 주문하십시오. 서브 플레이트를 사용하지 않는 경우에는 밸브 취부면을 6-S 정도로 연마하여 사용하십시오.
- 서브 플레이트는 H형 압력 제어 밸브와 공용합니다. 치수도는 186페이지를 참조하십시오.

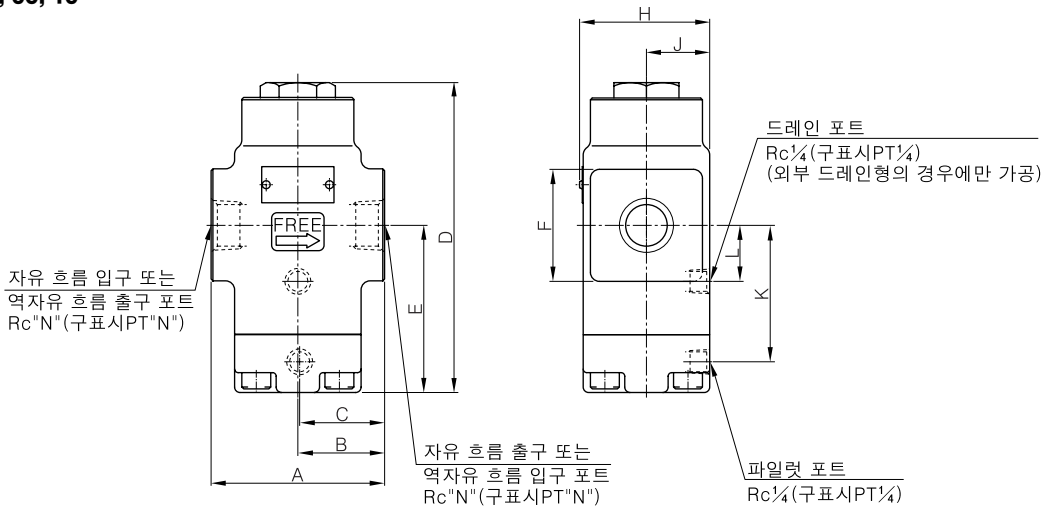
● 크래킹 압력이 낮은 밸브를 신규 교체할 때의 주의 사항

구 20 디자인의 크래킹 압력 0.035 MPa (기호 "5")는 밸브를 확실하게 닫기 위해 드레인 포트에 압유를 유도하여 피스톤을 강제로 누를 필요가 있습니다.

현 50 디자인에서는 크래킹 압력 0.04 MPa (기호 "04")는 압유를 유도할 필요없이 확실하게 밸브가 닫히는 구조로 되어 있습니다. 반대로 50 디자인에서는, 드레인 포트에 압유를 가하면 밸브를 여는 방향으로 작동하여 위험하므로 드레인 포트에는 절대로 가압하지 않도록 합니다.

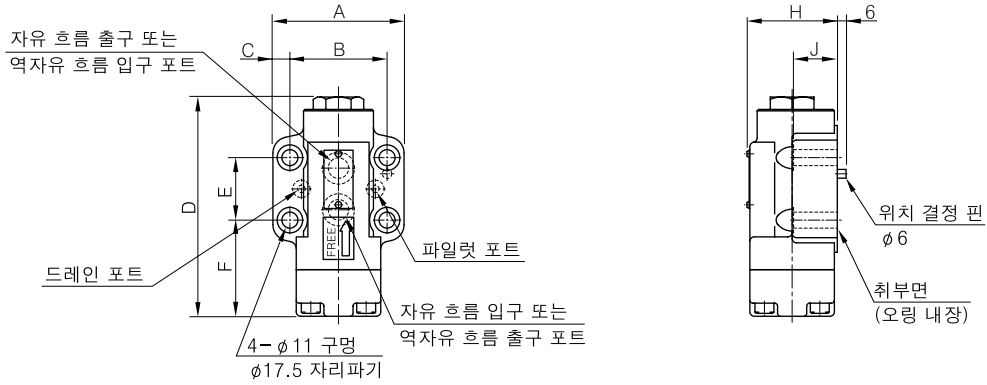


CPT CPDT - 03, 06, 10



모델 코드	A	B	C	D	E	F	H	J	K	L	N
CP※T-03	80	40	39	150.5	84.5	∅38	60	29	67.5	26.5	⅜
CP※T-06	96	48	47	171.5	92.5	□62	72	35	75.5	31	¼
CP※T-10	140	70	64	203.5	113	□80	82	40	96	43	1¼

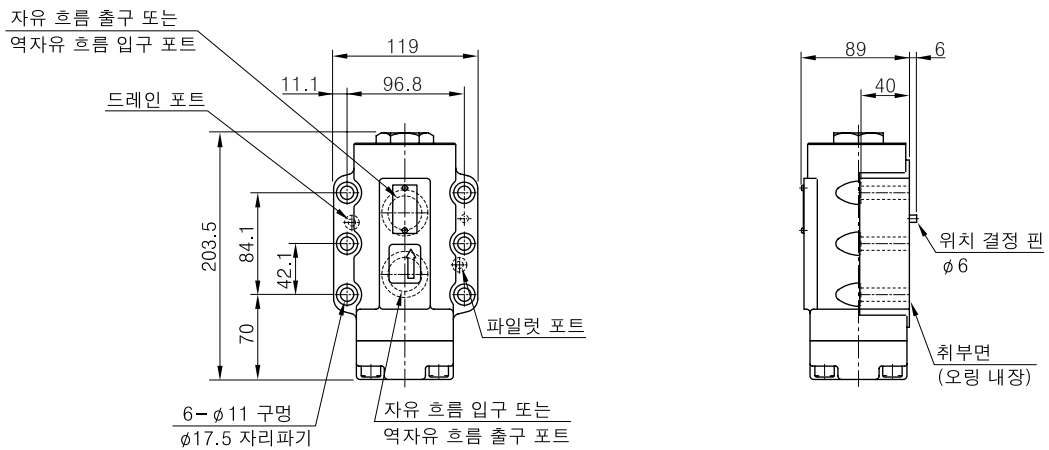
**CPG
CPDG - 03, 06**



모델 코드	A	B	C	D	E	F	H	J	취부면은 아래 ISO에 준함
CP※G-03	90	66.7	11.7	150.5	42.9	66	62	30	ISO 5781-AG-06-2-A
CP※G-06	102	79.4	11.3	171.5	60.3	67.5	74	35	ISO 5781-AH-08-2-A

**CPG
CPDG - 10**

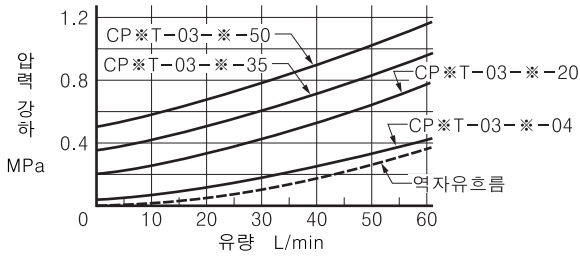
취부면 : ISO 5781-AJ-10-2-A에 준함



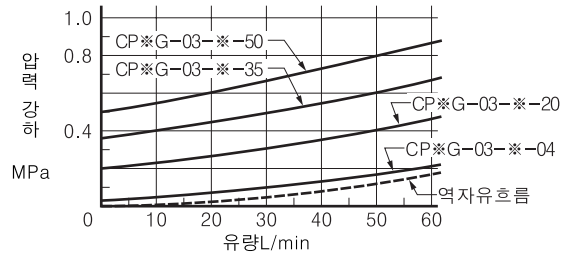
■ 압력 강하 특성

사용유 점도 : 30 mm²/s

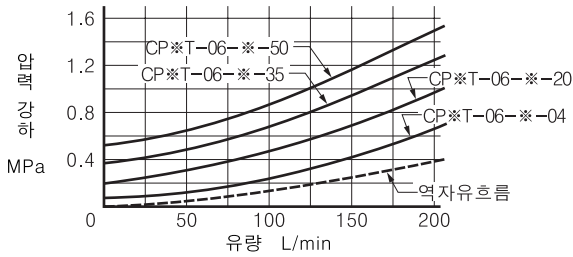
● CPT-03, CPDT-03



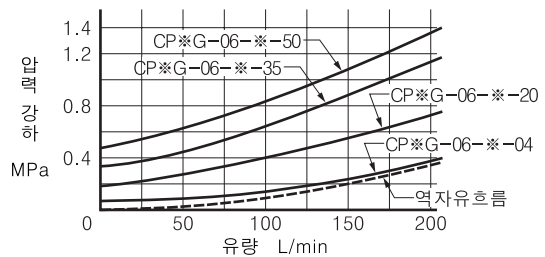
● CPG-03, CPDG-03



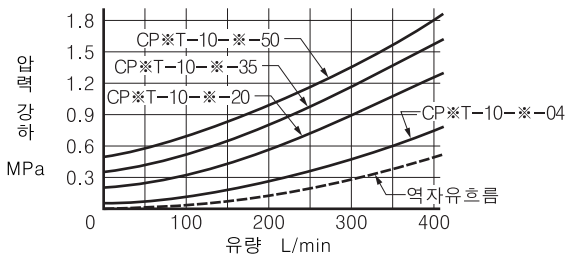
● CPT-06, CPDT-06



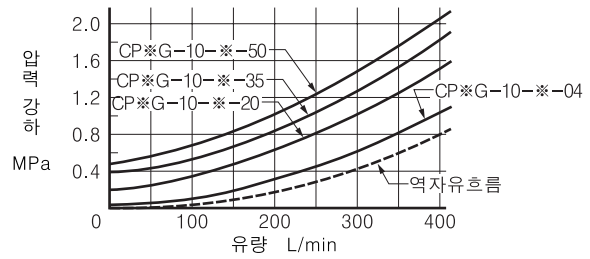
● CPG-06, CPDG-06



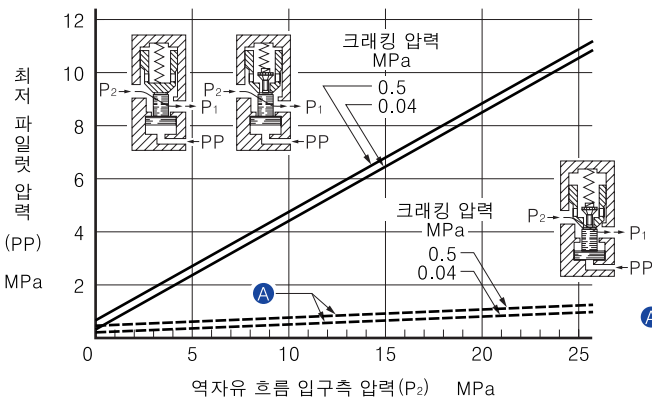
● CPT-10, CPDT-10



● CPG-10, CPDG-10



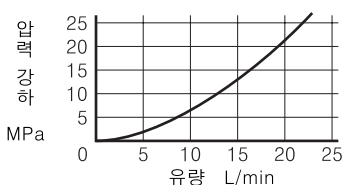
■ 최저 파일럿 압력 특성



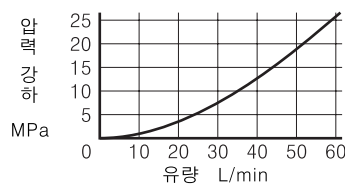
■ 디콤프레이션 전개시의 압력 강하 특성

사용유 점도 : 30 mm²/s

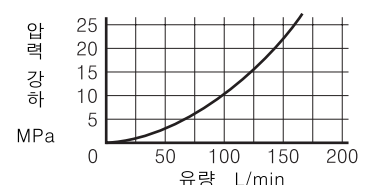
● CPDT-03, CPDG-03



● CPDT-06, CPDG-06



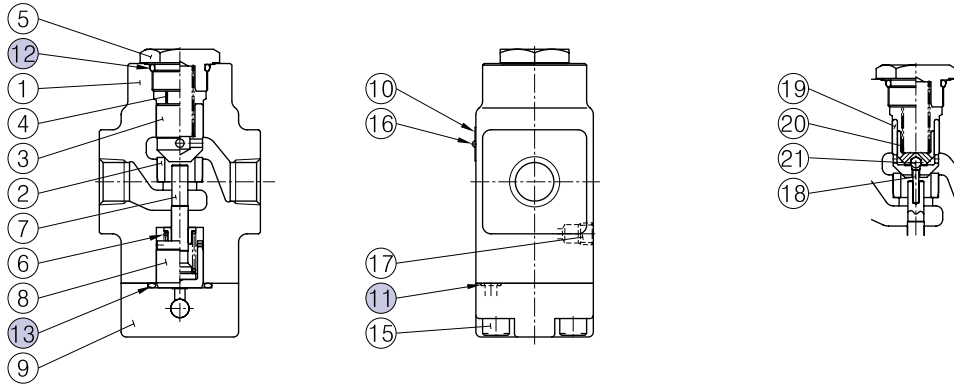
● CPDT-10, CPDG-10



■ **씰 일람표**

CPT-03, 06, 10

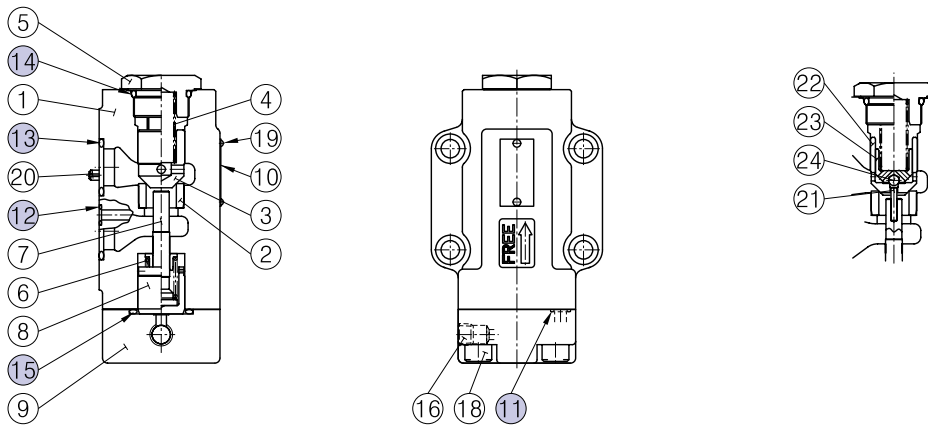
CPDT-03, 06, 10



품번	부품 명칭	부품 코드			개수
		CP※T-03	CP※T-06	CP※T-10	
11	오링	JIS B 2401-1B-P7	JIS B 2401-1B-P9	JIS B 2401-1B-P9	1
12	오링	JIS B 2401-1B-P21	JIS B 2401-1B-P29	JIS B 2401-1B-P36	1
13	오링	JIS B 2401-1B-G25	JIS B 2401-1B-P32	JIS B 2401-1B-P42	1

CPG-03, 06, 10

CPDG-03, 06, 10



품번	부품 명칭	부품 코드			개수
		CP※G-03	CP※G-06	CP※G-10	
11	오링	JIS B 2401-1B-P7	JIS B 2401-1B-P9	JIS B 2401-1B-P9	1
12	오링	JIS B 2401-1B-P9	JIS B 2401-1B-P9	JIS B 2401-1B-P9	2
13	오링	JIS B 2401-1B-P18	JIS B 2401-1B-P28	JIS B 2401-1B-P32	2
14	오링	JIS B 2401-1B-P21	JIS B 2401-1B-P29	JIS B 2401-1B-P36	1
15	오링	JIS B 2401-1B-G25	JIS B 2401-1B-P32	JIS B 2401-1B-P42	1

