

## 概要

この手動切換弁は、油圧装置の始動・停止および運動方向をハンドル操作により制御するために使用されます。

## 特長

1. ケーシングの鑄抜形状およびスプール形状を改良して、流路抵抗を大幅に低減させました。
2. 最高使用圧力は34.3MPa(350kgf/cm<sup>2</sup>)です。

## 形式表示

**DM 16 P - 10 - 1 05 T -**

手動切換弁

呼称寸法

16、22、32

接続方法

P = ガスケット接続形

シリーズ番号: 10

ポジション保持方法

- 1 = ノースプリング形 デイテント形
- 2 = スプリングオフセット形  
スプリングセンタ形

スプール形式

\*「スプール形式記号」をご参照ください。

作動油の種類

無記号 = 鉱物系作動油

V = リン酸エステル系作動油

W = 脂肪酸エステル系作動油

水-グリコール系作動油

ドレン方式

無記号 = 外部ドレン

T = 内部ドレン

## サブプレート

弁形式	サブプレート形式	接続口径	質量
DM16	P-DEH16G34-0	G 3/4	7.0kg
	P-DEH16R34-0	Rc 3/4	
	P-DEH16G1-0	G 1	14.5kg
	P-DEH16R1-0	Rc 1	
DM22	P-DEH22G1-0	G 1	11kg
	P-DEH22R1-0	Rc 1	
	P-DEH22G54-0	G 5/4	24kg
	P-DEH22R54-0	Rc 5/4	
	P-DEH22G32-0	G 3/2	
	P-DEH22R32-0	Rc 3/2	
DM32	P-DEH32G32-0	G 3/2	19kg
	P-DEH32R32-0	Rc 3/2	

サブプレートをご使用の場合は、上記サブプレート形式でご注文下さい。  
寸法図は付-9、10、11ページをご参照ください。

## 付属品

### ●取付ボルト

形 式	六角穴付ボルト	数 量	締付トルク N・m(kgf・cm)
DM16	M6 × 55L	2本	11.8 ± 1.8 (120 ± 18)
	M10 × 60L	4本	56.8 ± 8.5 (580 ± 87)
DM22	M12 × 60L	6本	98.0 ± 14.7 (1000 ± 150)
DM32	M20 × 80L	6本	431.2 ± 64.6 (4400 ± 660)

## ■ スプール形式記号

弁形式	スプール形式	油圧記号	過渡状態
	2 位置 弁		
03			
04			
11			
26			
3 位置 弁			
	05		
	06		
	07		
	08		
	10		
	12		
	13		
	17		
	18		
	19		
	20		
	21		
	22		
23			

## 仕様

呼称寸法		16	22	32
最高使用圧力 MPa(kgf/cm <sup>2</sup> )	ポートA、B、P	34.3(350)		
	ポートT	外部ドレン形	24.5(250)	
		内部ドレン形	2.9(30)	
スプール中立位置での 開口面積 (スプール10を100%として)	スプール17、22	16%		
	スプール23	3%		
手動レバー操作力 N(kgf)	2位置弁スプリングオフセット形 3位置弁スプリングセンタ形	29.4(3)	39.2(4)	98.0(10)
	ノースプリング形ディテント付	39.2(4.0)	83.3(8.5)	98.0(10)
質量 kg		7.5	13	49

## 最大流量

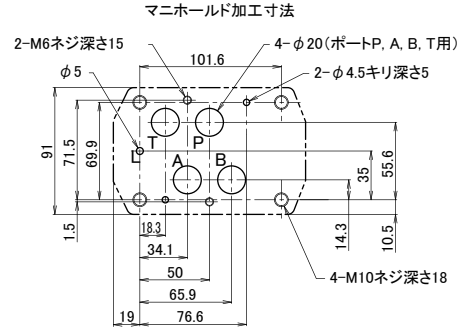
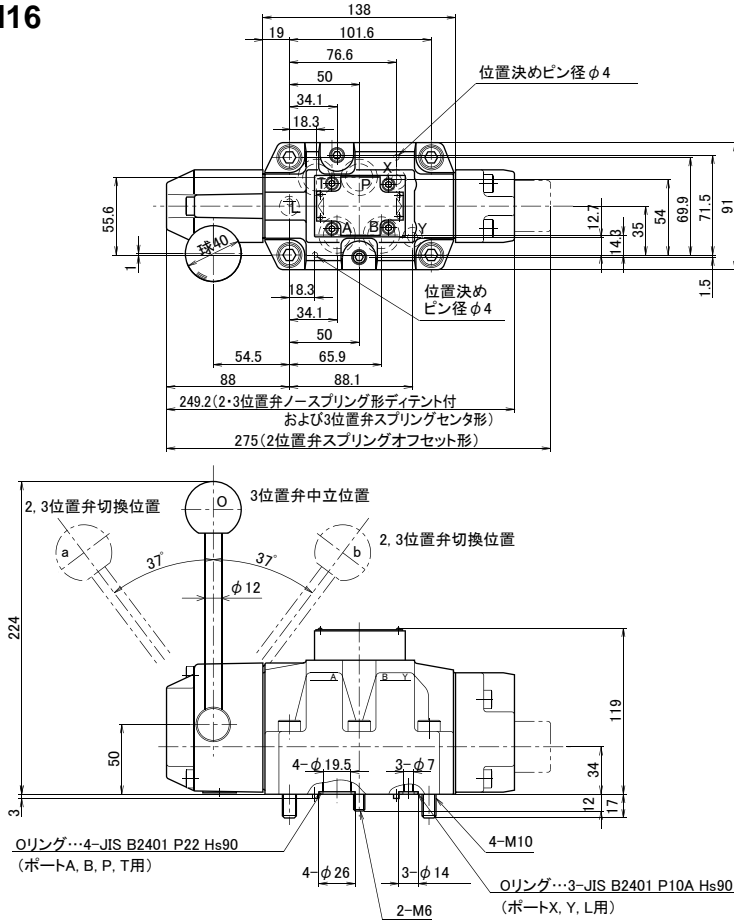
最大流量 L/min							
呼称寸法	弁形式	スプール形式	使用圧力 MPa(kgf/cm <sup>2</sup> )				
			6.9(70)	13.7(140)	20.6(210)	27.4(280)	34.3(350)
16	スプリングオフセット形 スプリングセンタ形	05、10、12、13、17、18、21 22、23、03、04、11、26	180	180	180	180	170
		06	125	100	80	70	65
		07、08、19、20	125	115	90	80	70
	ノースプリング形ディテント付	すべてのスプール	180	180	180	180	180
22	スプリングオフセット形 スプリングセンタ形	05、10、12、13、17、18、21 22、23	450	450	370	320	300
		06、07、08、19、20、03、04 11、26	265	190	155	135	120
	ノースプリング形ディテント付	すべてのスプール	450	450	370	320	300
32	スプリングオフセット形 スプリングセンタ形	05、10、12、13、17、18、21 22、23	1100	1050	860	750	680
		06、07、08、19、20、03、04 11、26	650	450	370	320	280
	ノースプリング形ディテント付	すべてのスプール	1100	1050	860	750	680

## 圧力降下特性

●電磁パイロット切換弁(1)(DEH16、22、32)と同様です。形式索引「DEH16、22、32」の項をご参照ください。

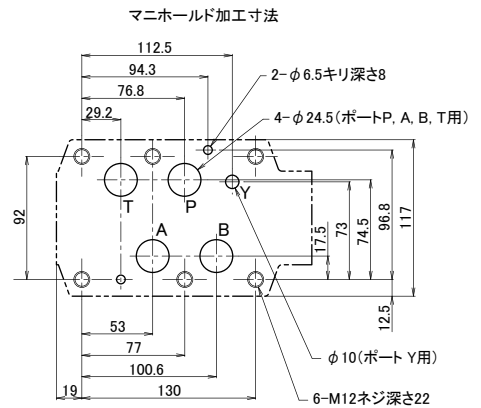
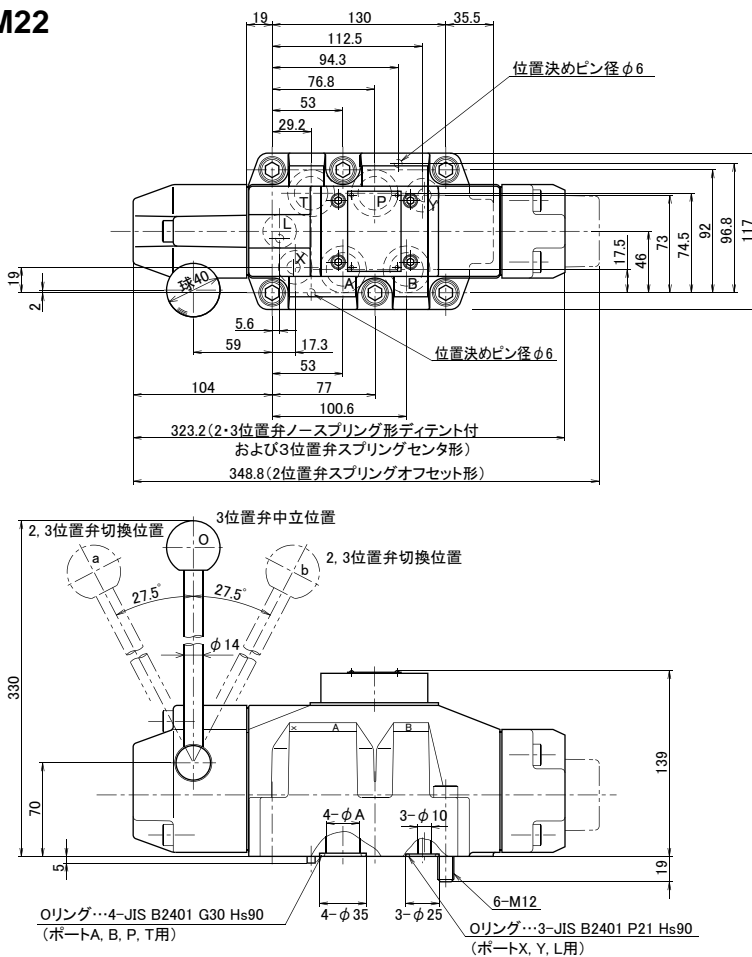
寸法図

●DM16



(注) ポートX, Yは使用しません。  
外部ドレン形の場合はポートLをご使用下さい。

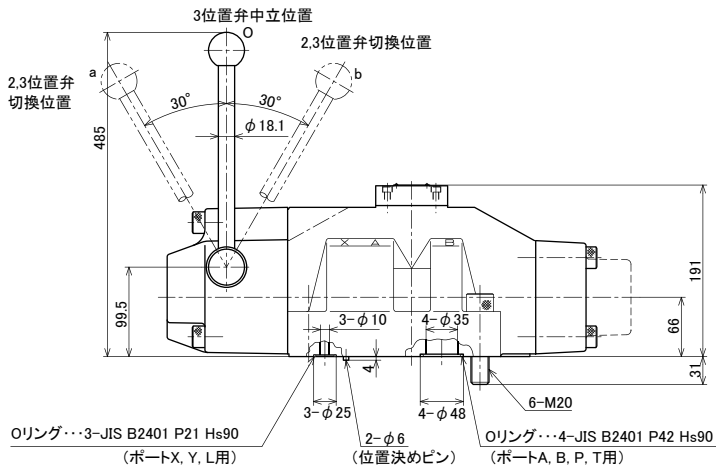
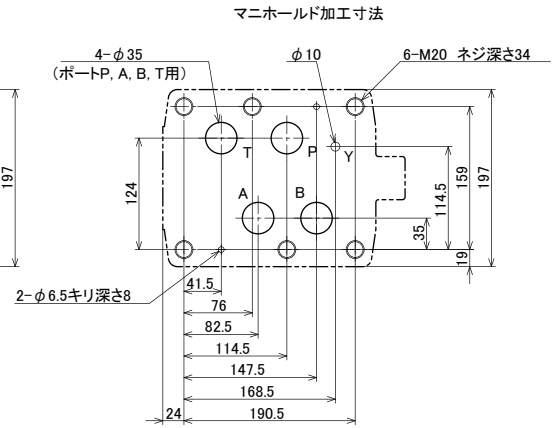
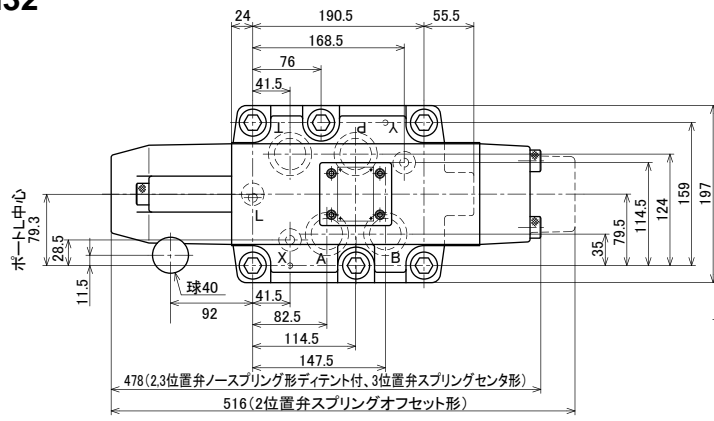
●DM22



(注) ポートX, Lは使用しません。  
外部ドレン形の場合はポートYをご使用下さい。

寸法	φA
ポートP	24
ポートA, B	24.5
ポートT	25

●DM32



(注)ポートX,Lは使用しません。  
外部ドレン形の場合はポートYをご使用ください。