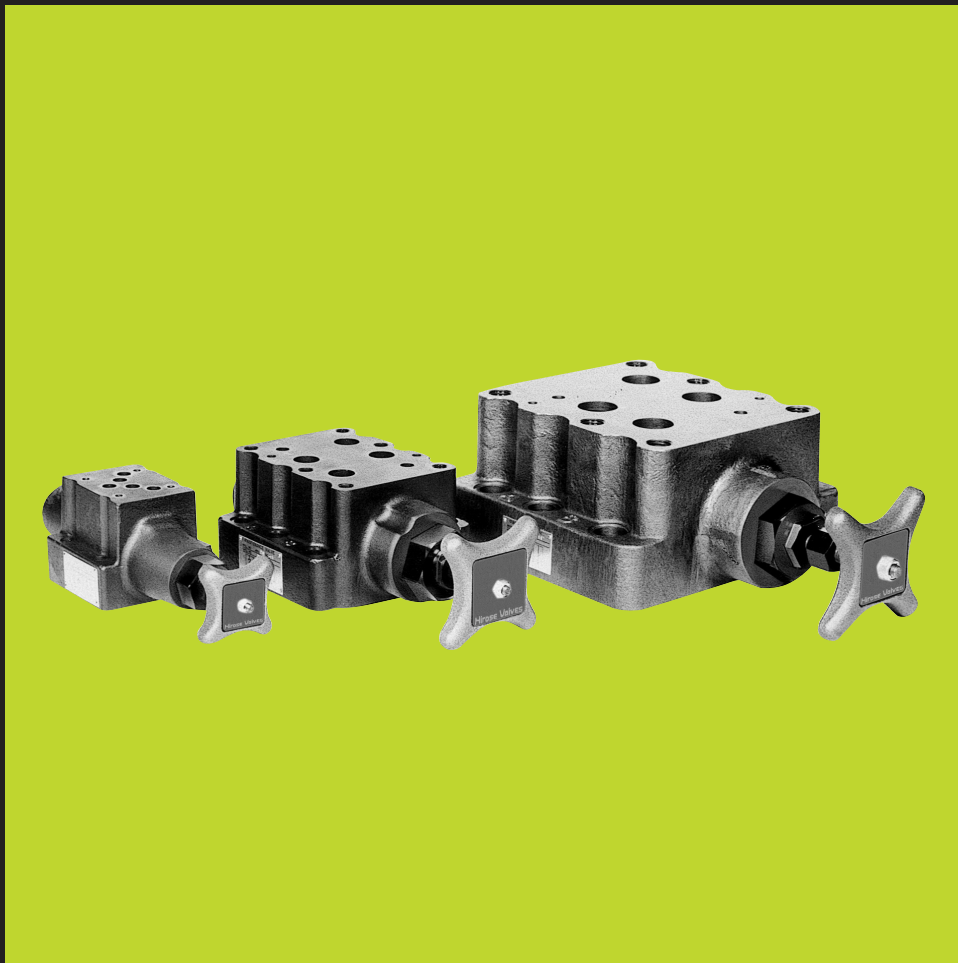


# MAINTENANCE VALVE

# JMV·RMV

# SERIES

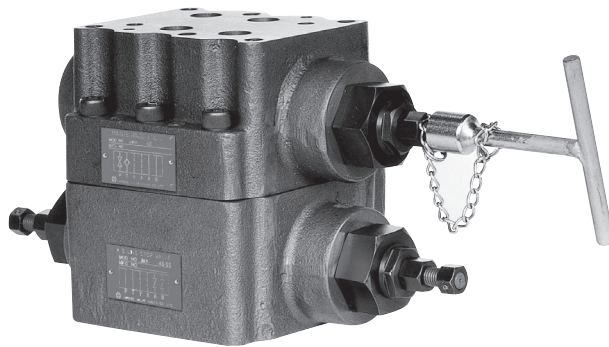


**Hirose Valves**

# 모듈러형 메인터넌스 밸브는 배관 공정수를 대폭 절감시킵니다.

각 유압기기 업체의 집적밸브(모듈러형, 스틱밸브, 샌드위치밸브)를 사용하는 유닛의 유지보수보다 JMV시리즈를 사용하는 것이 보다 유지관리가 용이 합니다. 이 메인터넌스 밸브는 복합밸브 로써, P포트라인과 T포트라인 또는 A,B포트라인의 제어가 가능합니다. P 포트와 T포트의 밸브의 조합은 별표에 표기되어 있습니다. 유압제어계=집적밸브의 설치용이가 컴팩트화되어, 누유현상이 없어졌습니다. 기존이 유압유닛에는 베이스블록에 체크밸브나 스톱밸브를 별개로 장착해야 되었는데, 메인터넌스 밸브를 사용하게되면 배관공정수가 대폭 줄어들게 됩니다.

A,B라인용 메인터넌스밸브를 제어하기 위해 사용하고, A,B라인의 배관도중의 스톱밸브가 불필요해지며, P,T라인용 메인터넌스밸브와 함께 설치하는 것 보다 더욱 매니폴드의 간소화, 컴팩트화가 가능해 집니다.



## ⚠ 사용상의 주의

- 圧力** 표기의 최고압력이하에서 사용해 주십시오.
- 流量** 유량- 압력강하특성그래프의 유량범위내에서 사용해 주십시오.
- 作動油** 일반광물계작동유를 이용해주십시오. 이카탈로그의 모델넘버는 일반광물계작동유를 이용하는 경우에 한해서 명시하고 있습니다. 그 이외의 작동유를 이용하는 경우에는, 당사에 문의하여 주시기 바랍니다. 작동유는 항상 청결하게 (오염도:NAS12급이내)를 유지하여 주시기 바랍니다.
- 粘度** 작동유는 점도범위를 15~400mm<sup>2</sup>/s에서 사용해 주십시오.
- 油温** 작동유의 온도범위는 -15~80℃에서 사용해 주십시오.  
상기온도범위 이외에서 이용하실 경우에는 당사에 문의해 주시기 바랍니다.

## 취급설명서관련 및 법률에 대한 주의

이 카탈로그의 제품은 실제로 취급하는 경우에는, 반드시 당해제품의 취급설명서를 읽고 이해하여, 항상 안전을 제일로 생각하고 제품을 취급하여 주십시오. (\*이 카탈로그에 기재된 주의사항 및 경고는 전부의 경우를 기재하고 있지 않습니다.) 중대한 사고나 인재사고를 방지하기 위해 본주의사항 및 관련규격에 관한 법규류를 반드시 지켜 주십시오.

# 目次

品 種	モデルナンバ Model No.	ページ Page
メンテナンスバルブ Maintenance valves	JMV - 01 - - E	1
	JMV - 03 -	2
	JMV - 04 -	3
	JMV - 06 -	4
	JMV - 10 -	5
	JMV - 01 - AB - SS - E	6
	JMV - 03 - AB - SS	6
	JMV - 06 - AB - SS	7
JMV - 10 - AB - SS	7	
性能データ Efficiency data	圧力降下特性( JMVシリーズ ) Pressure drop curve( JMV series )	8
ガスケット形リリーフ弁専用 複 合 集 積 弁 Maintenance valves For Relief valves	RMV - 03 - SCC - E	9
	RMV - 06 - SCC - E	10
	RMV - 10 - SCC - E	10
性能データ Efficiency data	圧力降下特性( RMVシリーズ ) Pressure drop curve( RMV series )	11
メンテナンスバルブ Maintenance valves	FMV - 10 - SS	12
	KMV - シリーズ ( KMV - series )	12

## JMVシリーズ

### モデルナンバの構成

JMV	- G	- 03	- AB	- SC	SC	- E	- P10	T35
モジュラー形 メンテナンスバルブ	A・Bライン圧力検出 ポートの有無	大きさの 呼び	制御回路 表示	Pポート機能弁 ABライン制御弁の 場合はAポート	Tポート機能弁 ABライン制御弁の 場合はBポート	ハンドル形状 表示	Pポートクラッキング圧力 表示	Tポートクラッキング圧力 表示
	記号なし: A・Bライン圧力検出 ポートなし  G: A・Bライン圧力検出 ポート付 G1/4  R: A・Bライン圧力検出 ポート付 Rc1/4	01  03  04  06  10	記号なし: P,Tライン制御  AB: A,Bライン制御	S: ストップバルブ  C: チェックバルブ  SC: チェックストップバルブ  N: スロットルバルブ	S: ストップバルブ  C: チェックバルブ  SC: チェックストップバルブ  N: スロットルバルブ	記号なし: 十字ハンドル  E: T形レバー 操作式	記号なし:クラッキング圧力 0.035MPa (標準) P10:クラッキング圧力 0.1MPa P20:クラッキング圧力 0.2MPa P35:クラッキング圧力 0.35MPa P50:クラッキング圧力 0.5MPa	記号なし:クラッキング圧力 0.035MPa (標準) T10:クラッキング圧力 0.1MPa T20:クラッキング圧力 0.2MPa T35:クラッキング圧力 0.35MPa T50:クラッキング圧力 0.5MPa

## JMV series

### Configuration of model numbers

JMV	- G	- 03	- AB	- SC	SC	- E	- P10	T35
Modular type maintenance valve	A,B line pressure gauge ports	Nominal size	Control circuit	P port function valve ( A port for A,B,line control valve )	T port function valve ( B port for A,B,line control valve )	Type of handle	P port cracking pressure	T port cracking pressure
	No symbol: No A,B line pressure gauge ports  G: With A,B line pressure gauge ports G1/4  R: With A,B line pressure gauge ports Rc1/4	01  03  04  06  10	No symbol: P,T.line control  AB: A,B.line control	S: Stop valve  C: Check valve  SC: Check stop valve  N: Throttle valve	S: Stop valve  C: Check valve  SC: Check stop valve  N: Throttle valve	No symbol:  Cross handle  E:  T type lever	No symbol:Cracking pressure 0.035MPa standard P10:Cracking pressure 0.1MPa P20:Cracking pressure 0.2MPa P35:Cracking pressure 0.35MPa P50:Cracking pressure 0.5MPa	No symbol:Cracking pressure 0.035MPa standard T10:Cracking pressure 0.1MPa T20:Cracking pressure 0.2MPa T35:Cracking pressure 0.35MPa T50:Cracking pressure 0.5MPa

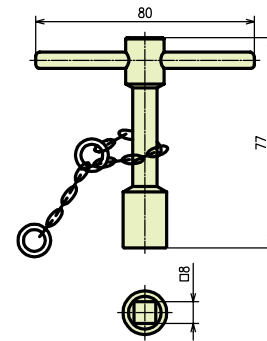
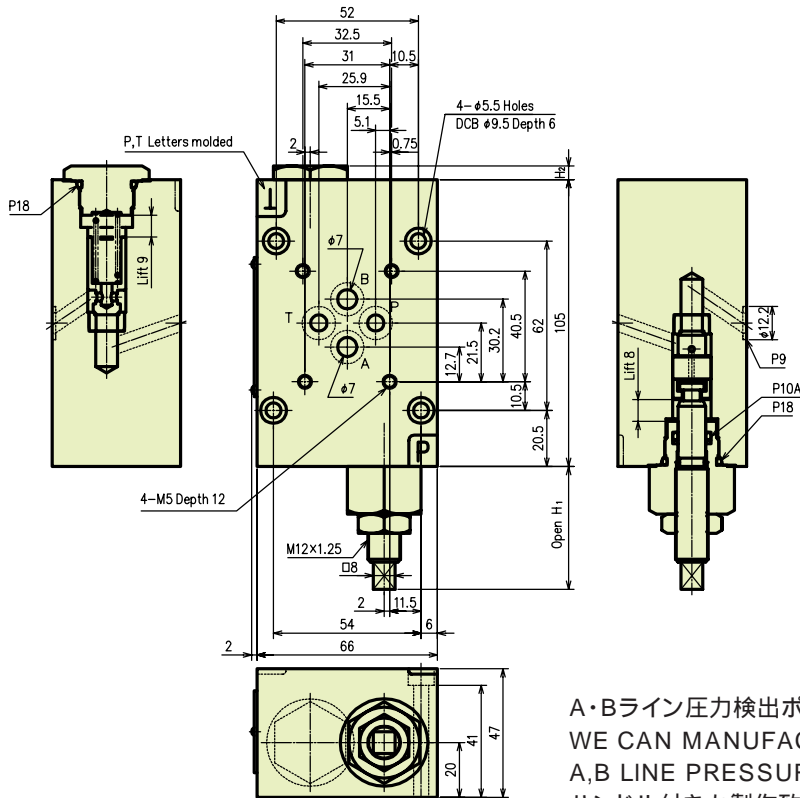
本カタログは当社が必要とする事由により、予告なく改訂されることがあります。  
 カタログ表紙上段にCAT.NO.を記載しております。製品ご選定の際には、最新版であるか当社までご確認ください。  
 Materials and specifications are subject to change without manufacture's obligation.

CONTENTS

# JMV - 01 - E

標準仕様 Standard specifications

Model No. JMV-01-SC-E



T形レバーは御要望により付属致します。  
This lever is optional parts.

油圧記号 Symbol



仕様 Specifications  
最高使用圧力 25MPa  
Max,working pressure

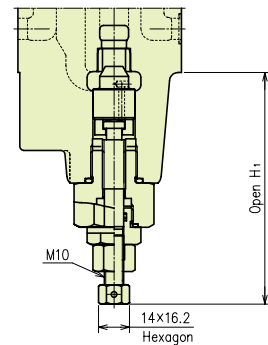
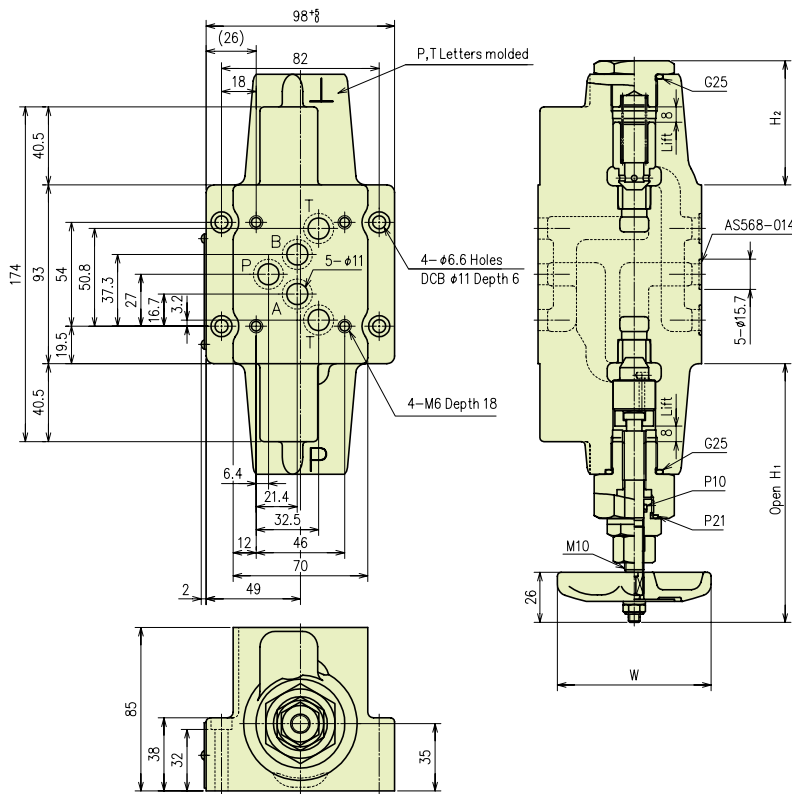
A・Bライン圧力検出ポート付も製作致します。  
WE CAN MANUFACTURE MAINTENANCE VALVES WITH  
A,B LINE PRESSURE GAUGE PORTS.  
ハンドル付きも製作致します。  
WE CAN MANUFACTURE MAINTENANCE VALVES WITH  
HANDLES.

モデルナンバ Model No.	油圧記号 Symbol	Pポート P Port H <sub>1</sub>	Tポート T Port H <sub>2</sub>	質量 Mass ( kg )
JMV-01-SC-E Pポート:ストップバルブ Tポート:チェックバルブ		53	5	2.35
JMV-01-SS-E Pポート:ストップバルブ Tポート:ストップバルブ		53	53	2.40
JMV-01-CC Pポート:チェックバルブ Tポート:チェックバルブ		5	5	2.30
JMV-01-SCC-E Pポート:チェックストップバルブ Tポート:チェックバルブ		74.5	5	2.45
JMV-01-SCS-E Pポート:チェックストップバルブ Tポート:ストップバルブ		74.5	53	2.50
JMV-01-SSC-E Pポート:ストップバルブ Tポート:チェックストップバルブ		53	74.5	2.50
JMV-01-SCSC-E Pポート:チェックストップバルブ Tポート:チェックストップバルブ		74.5	74.5	2.60
JMV-01-NC-E Pポート:スロットルバルブ Tポート:チェックバルブ		53	5	2.35
JMV-01-NS-E Pポート:スロットルバルブ Tポート:ストップバルブ		53	53	2.40

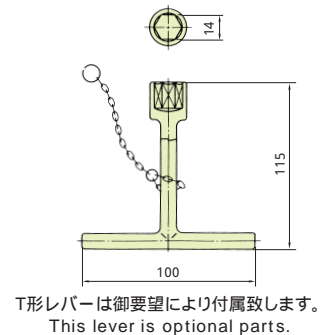
# JMV - 03 -

標準仕様 Standard specifications

Model No. JMV-03-SC

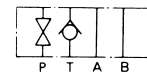


JMV-03- -Eの場合を示す。  
Indicates JMV-03- -E



T形レバーは御要望により付属致します。  
This lever is optional parts.

油圧記号 Symbol



A・Bライン圧力検出ポート付も製作致します。  
WE CAN MANUFACTURE MAINTENANCE VALVES WITH  
A,B LINE PRESSURE GAUGE PORTS.

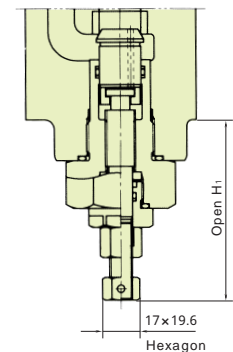
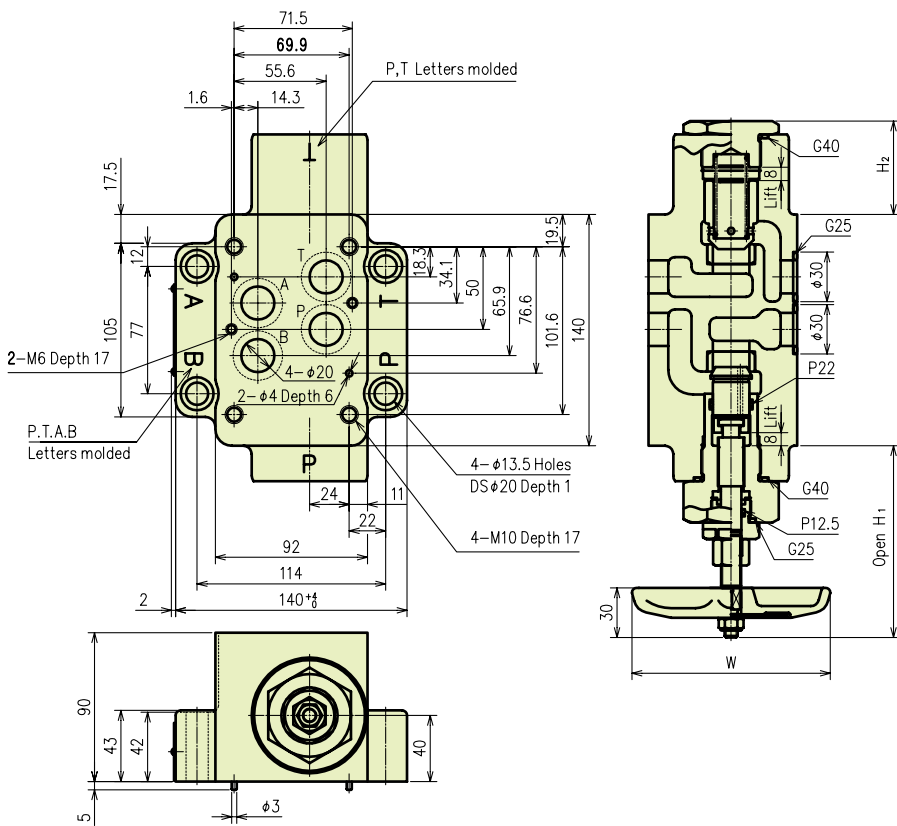
仕様 Specifications  
最高使用圧力 21MPa  
Max,working pressure

モデルナンバ Model No.	油圧記号 Symbol	JMV-03-				質量 Mass (kg)	JMV-03- -E		
		Pポート P Port		Tポート T Port			Pポート P Port	Tポート T Port	質量 Mass
		H <sub>1</sub>	W	H <sub>2</sub>	W		H <sub>1</sub>	H <sub>2</sub>	(kg)
JMV-03-SC Pポート:ストップバルブ Tポート:チェックバルブ		144	80	64.5	-	7.2	130	64.5	7.0
JMV-03-SS Pポート:ストップバルブ Tポート:ストップバルブ		144	80	144	80	7.6	130	130	7.2
JMV-03-CC Pポート:チェックバルブ Tポート:チェックバルブ		64.5	-	64.5	-	6.8	-	-	-
JMV-03-SCC Pポート:チェックストップバルブ Tポート:チェックバルブ		154	80	64.5	-	7.4	142.5	64.5	7.2
JMV-03-SCS Pポート:チェックストップバルブ Tポート:ストップバルブ		154	80	144	80	7.8	142.5	130	7.6
JMV-03-SSC Pポート:ストップバルブ Tポート:チェックストップバルブ		144	80	154	80	7.8	130	142.5	7.6
JMV-03-SCSC Pポート:チェックストップバルブ Tポート:チェックストップバルブ		154	80	154	80	8.0	142	142.5	7.8
JMV-03-NC Pポート:スロットルバルブ Tポート:チェックバルブ		142	80	64.5	-	7.2	128	64.5	7.0
JMV-03-NS Pポート:スロットルバルブ Tポート:ストップバルブ		142	80	144	80	7.6	128	130	7.2

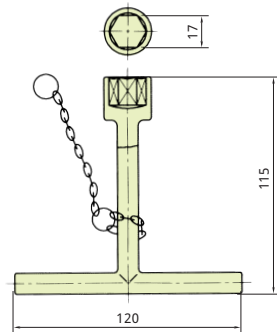
# JMV - 04 -

標準仕様 Standard specifications

Model No. JMV-04-SC

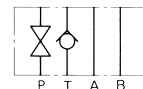


JMV-04- -Eの場合を示す。  
Indicates JMV-04- -E



T形レバーは御要望により付属致します。  
This lever is optional parts.

油圧記号 Symbol



A・Bライン圧力検出ポート付も製作致します。  
WE CAN MANUFACTURE MAINTENANCE VALVES WITH  
A,B LINE PRESSURE GAUGE PORTS.

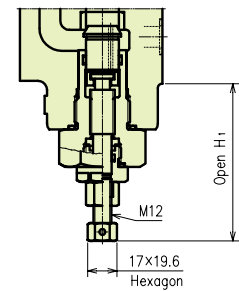
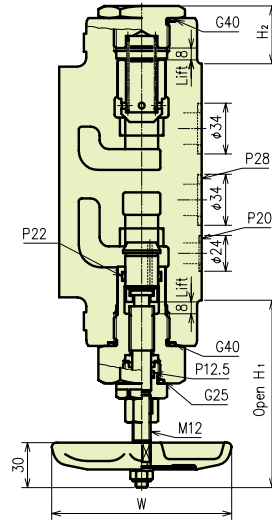
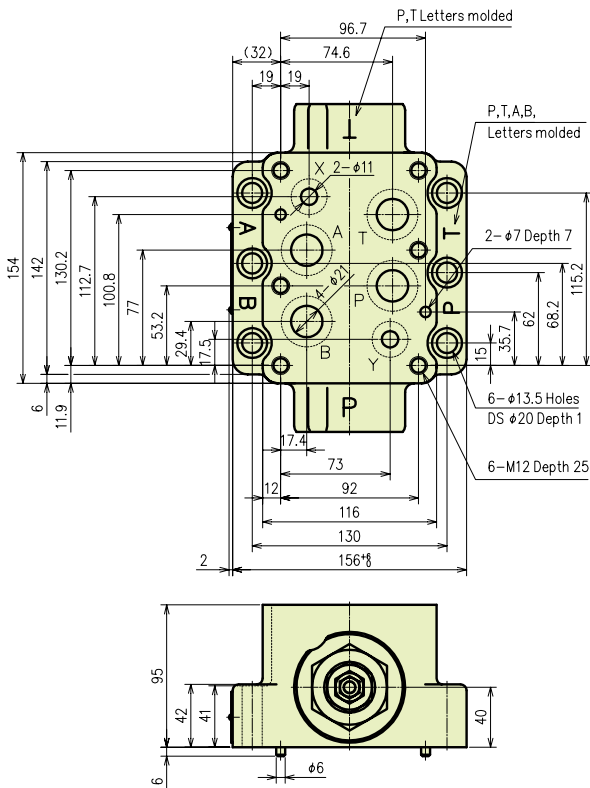
仕様 Specifications  
最高使用圧力 21MPa  
Max,working pressure

モデルナンバ Model No.	油圧記号 Symbol	JMV-04-				JMV-04- -E			
		Pポート P Port		Tポート T Port		質量 Mass (kg)	Pポート P Port	Tポート T Port	質量 Mass (kg)
		H <sub>1</sub>	W	H <sub>2</sub>	W		H <sub>1</sub>	H <sub>2</sub>	
JMV-04-SC Pポート:ストップバルブ Tポート:チェックバルブ		124	120	56.5	-	11.1	102	56.5	10.2
JMV-04-SS Pポート:ストップバルブ Tポート:ストップバルブ		124	120	151	120	12.5	102	129	10.8
JMV-04-CC Pポート:チェックバルブ Tポート:チェックバルブ		29.5	-	56.5	-	10.6	-	-	-
JMV-04-SCC Pポート:チェックストップバルブ Tポート:チェックバルブ		131	140	56.5	-	11.3	113	56.5	10.4
JMV-04-SCS Pポート:チェックストップバルブ Tポート:ストップバルブ		131	140	151	120	12.7	113	129	11.0
JMV-04-SSC Pポート:ストップバルブ Tポート:チェックストップバルブ		124	120	158	140	12.7	102	140	11.0
JMV-04-SCSC Pポート:チェックストップバルブ Tポート:チェックストップバルブ		131	140	158	140	13.2	113	140	11.5
JMV-04-NC Pポート:スロットルバルブ Tポート:チェックバルブ		146	120	56.5	-	11.4	137	56.5	10.5
JMV-04-NS Pポート:スロットルバルブ Tポート:ストップバルブ		146	120	151	120	12.9	137	129	11.2

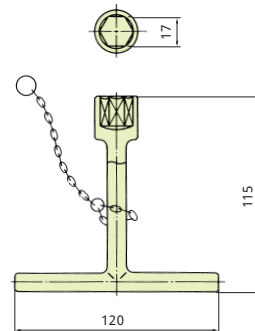
# JMV - 06 -

標準仕様 Standard specifications

Model No. JMV-06-SC

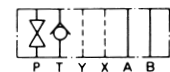


JMV-06- -Eの場合を示す。  
Indicates JMV-06- -E



T形レバーは御要望により付属致します。  
This lever is optional parts.

油圧記号 Symbol



A・Bライン圧力検出ポート付も製作致します。  
WE CAN MANUFACTURE MAINTENANCE VALVES WITH  
A・B LINE PRESSURE GAUGE PORTS.

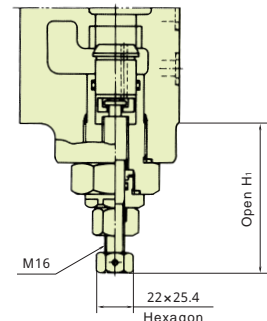
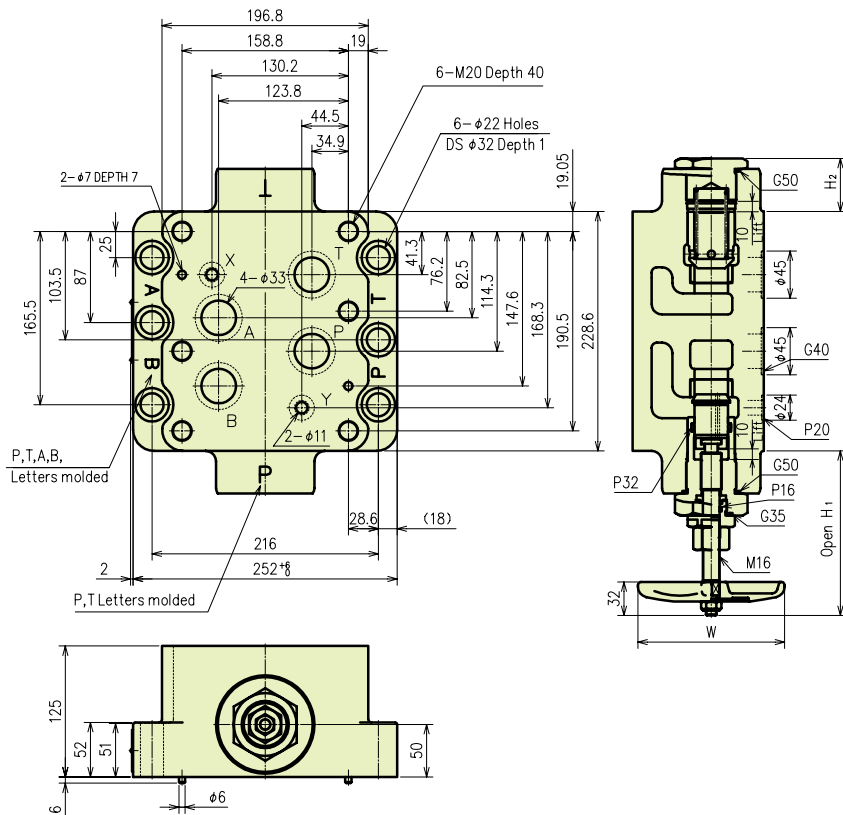
仕様 Specifications  
最高使用圧力 21MPa  
Max, working pressure

モデルナンバ Model No.	油圧記号 Symbol	JMV-06-				JMV-06- -E			
		Pポート P Port		Tポート T Port		質量 Mass	Pポート P Port	Tポート T Port	質量 Mass
		H <sub>1</sub>	W	H <sub>2</sub>	W	(kg)	H <sub>1</sub>	H <sub>2</sub>	(kg)
JMV-06-SC Pポート:ストップバルブ Tポート:チェックバルブ		135	120	41	-	14.0	113	41	13.6
JMV-06-SS Pポート:ストップバルブ Tポート:ストップバルブ		135	120	135	120	15.5	113	113	14.7
JMV-06-CC Pポート:チェックバルブ Tポート:チェックバルブ		41	-	41	-	13.5	-	-	-
JMV-06-SCC Pポート:チェックストップバルブ Tポート:チェックバルブ		144	140	41	-	13.9	126	41	13.6
JMV-06-SCS Pポート:チェックストップバルブ Tポート:ストップバルブ		144	140	135	120	15.4	126	113	15.2
JMV-06-SSC Pポート:ストップバルブ Tポート:チェックストップバルブ		135	120	144	140	15.4	113	126	15.2
JMV-06-SCSC Pポート:チェックストップバルブ Tポート:チェックストップバルブ		144	140	144	140	15.9	126	126	14.7
JMV-06-NC Pポート:スロットバルブ Tポート:チェックバルブ		157	120	41	-	14.3	148	41	14.0
JMV-06-NS Pポート:スロットバルブ Tポート:ストップバルブ		157	120	135	120	15.9	148	113	15.1

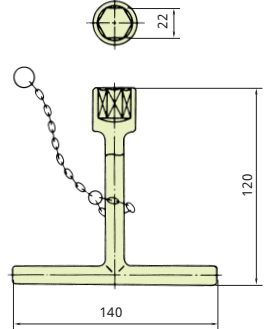
# JMV - 10 -

標準仕様 Standard specifications

Model No. JMV-10-SC

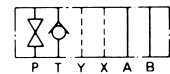


JMV-10- -Eの場合を示す。  
Indicates JMV-10- -E



T形レバーは御要望により付属致します。  
This lever is optional parts.

油圧記号 Symbol



A・Bライン圧力検出ポート付も製作致します。  
WE CAN MANUFACTURE MAINTENANCE VALVES WITH  
A,B LINE PRESSURE GAUGE PORTS.

仕様 Specifications  
最高使用圧力 21MPa  
Max,working pressure

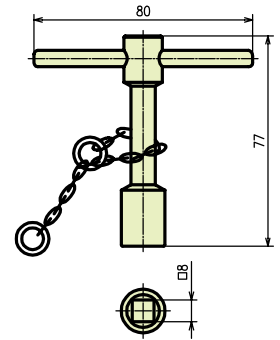
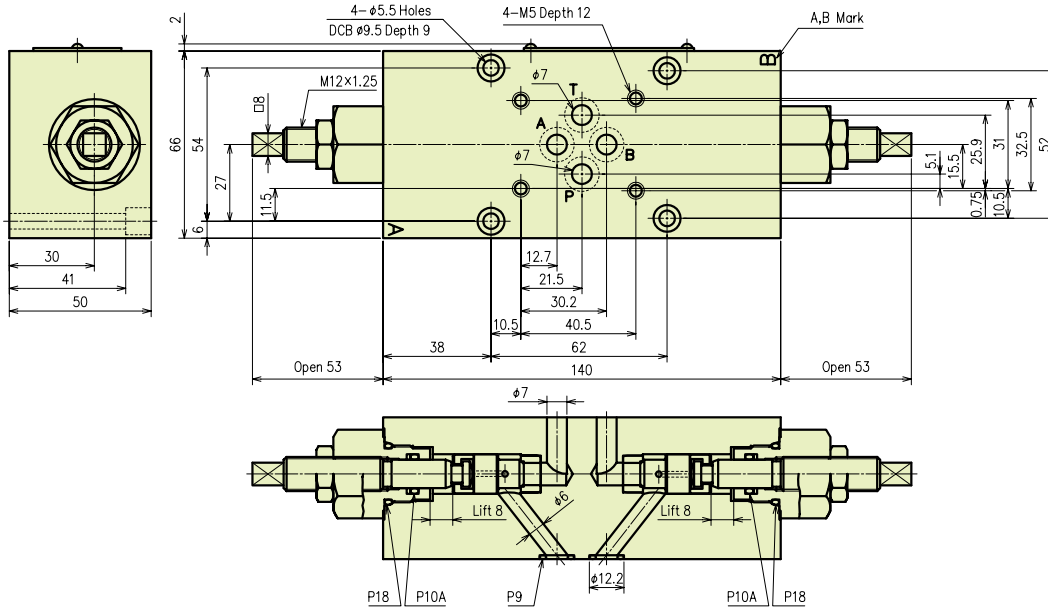
モデルナンバ Model No.	油圧記号 Symbol	JMV-10-				JMV-10- -E				
		Pポート P Port		Tポート T Port		質量 Mass	Pポート P Port	Tポート T Port	質量 Mass	
		H <sub>1</sub>	W	H <sub>2</sub>	W	(kg)	H <sub>1</sub>	H <sub>2</sub>	(kg)	
JMV-10-SC Pポート:ストップバルブ Tポート:チェックバルブ	P Port:Stop valve T Port:Check valve		167	140	51	-	42.1	134	51	42.0
JMV-10-SS Pポート:ストップバルブ Tポート:ストップバルブ	P Port:Stop valve T Port:Stop valve		167	140	167	140	44.0	134	134	43.3
JMV-10-CC Pポート:チェックバルブ Tポート:チェックバルブ	P Port:Check valve T Port:Check valve		51	-	51	-	41.0	-	-	-
JMV-10-SCC Pポート:チェックストップバルブ Tポート:チェックバルブ	P Port:Check Stop valve T Port:Check valve		177	140	51	-	43.4	152	51	42.4
JMV-10-SCS Pポート:チェックストップバルブ Tポート:ストップバルブ	P Port:Check Stop valve T Port:Stop valve		177	140	167	140	45.1	152	134	43.3
JMV-10-SSC Pポート:ストップバルブ Tポート:チェックストップバルブ	P Port:Stop valve T Port:Check Stop valve		167	140	177	140	45.1	134	152	43.3
JMV-10-SCSC Pポート:チェックストップバルブ Tポート:チェックストップバルブ	P Port:Check Stop valve T Port:Check Stop valve		177	140	177	140	45.8	152	152	43.2
JMV-10-NC Pポート:スロットルバルブ Tポート:チェックバルブ	P Port:Throttle valve T Port:Check valve		185	140	51	-	43.2	157	51	42.8
JMV-10-NS Pポート:スロットルバルブ Tポート:ストップバルブ	P Port:Throttle valve T Port:Stop valve		185	140	167	140	45.1	157	134	44.1



メンテナンスバルブ

Maintenance valve

# JMV - 01 - AB - SS - E



T形レバーは御要望により付属致します。  
This lever is optional parts.

油圧記号 Symbol



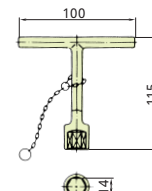
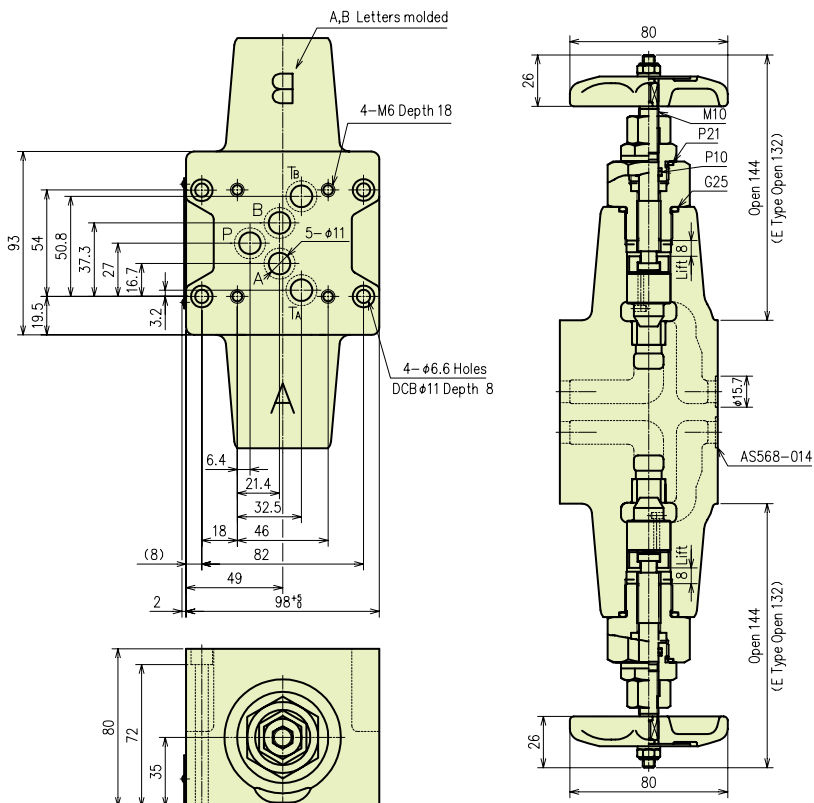
仕様 Specifications  
最高使用圧力 25MPa  
Max,working pressure  
質量 3.4kg  
Mass

ハンドル付きも製作致します。  
WE CAN MANUFACTURE MAINTENANCE VALVES  
WITH HANDLES.

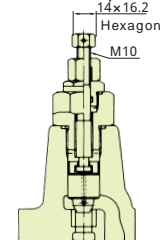
メンテナンスバルブ

Maintenance valve

# JMV - 03 - AB - SS



T形レバーは御要望により付属致します。  
This lever is optional parts.



JMV-03-AB-SS-Eの場合を示す。  
Indicates JMV-03-AB-SS-E

油圧記号 Symbol

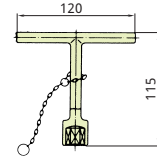
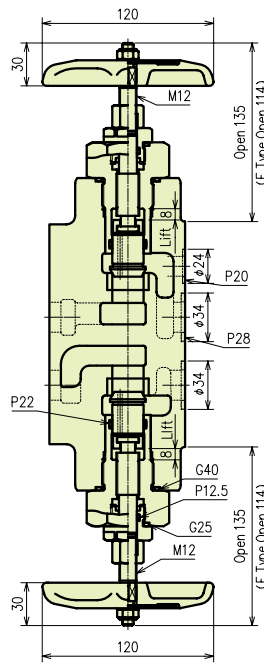
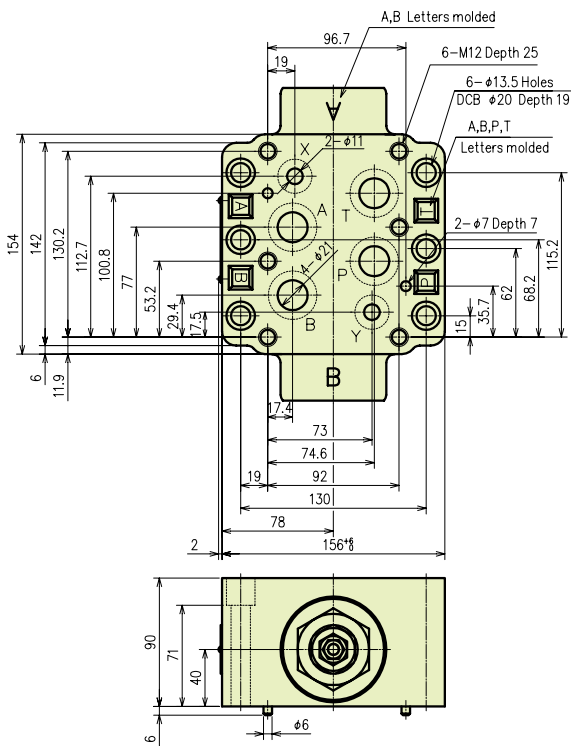


仕様 Specifications  
最高使用圧力 21MPa  
Max,working pressure  
質量  
Mass  
JMV-03-AB-SS 7.8kg  
JMV-03-AB-SS-E 7.3kg

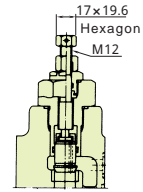
メンテナンスバルブ

Maintenance valve

# JMV - 06 - AB - SS



T形レバーは御要望により付属致します。  
This lever is optional parts.



JMV-06-AB-SS-Eの場合を示す。  
Indicates JMV-06-AB-SS-E

油圧記号 Symbol



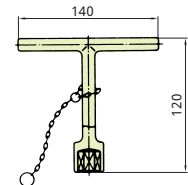
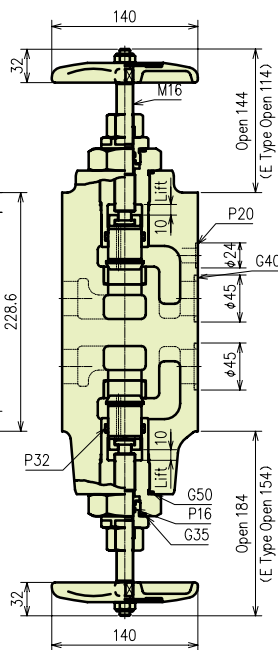
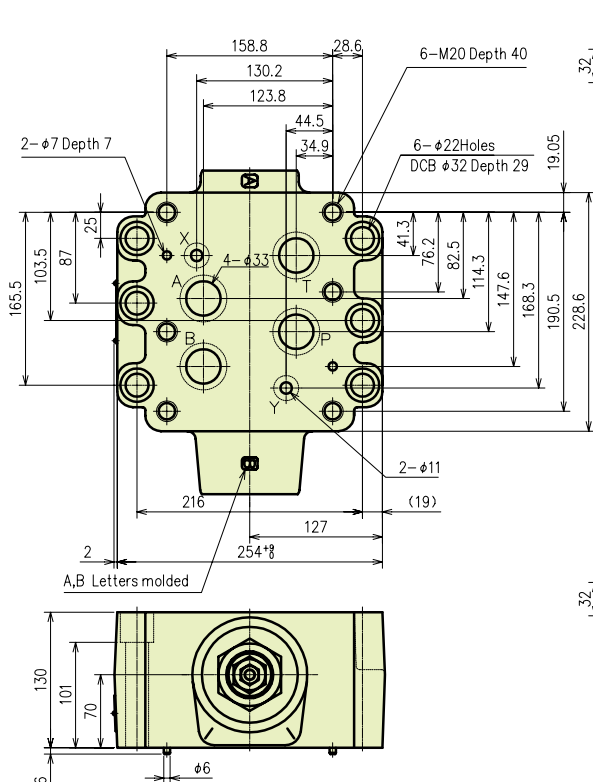
仕様 Specifications  
最高使用圧力 21MPa  
Max,working pressure  
質量  
Mass

JMV-06-AB-SS 16.6kg  
JMV-06-AB-SS-E 16kg

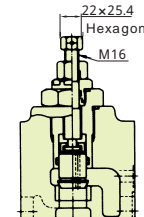
メンテナンスバルブ

Maintenance valve

# JMV - 10 - AB - SS



T形レバーは御要望により付属致します。  
This lever is optional parts.



JMV-10-AB-SS-Eの場合を示す。  
Indicates JMV-10-AB-SS-E

油圧記号 Symbol



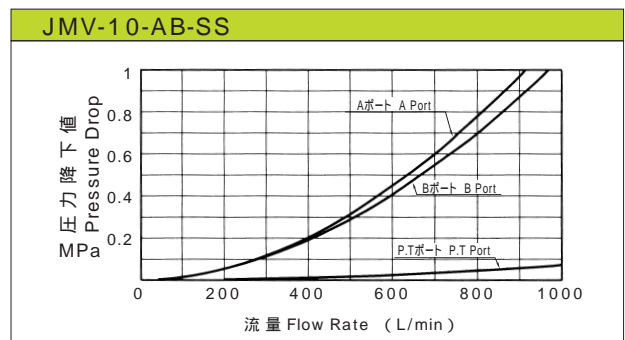
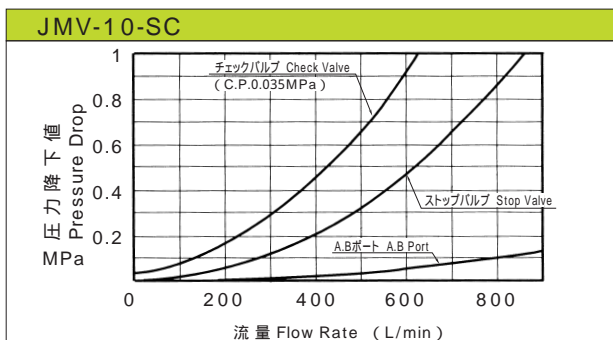
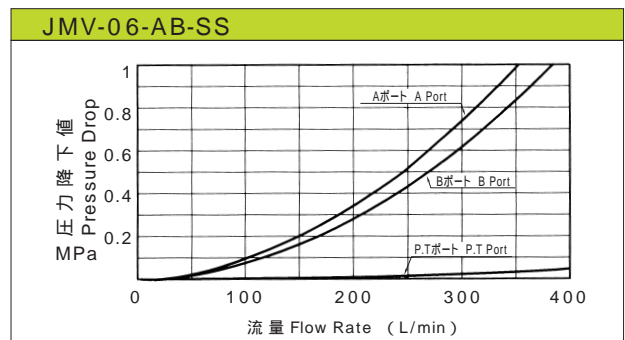
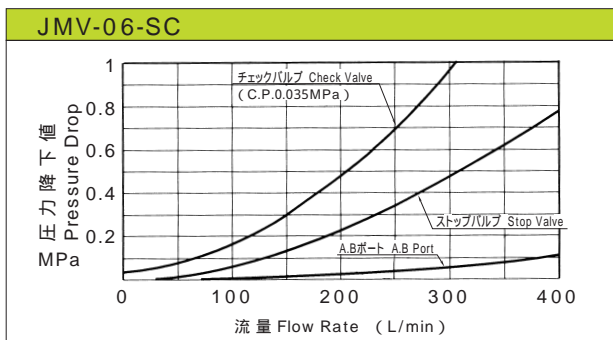
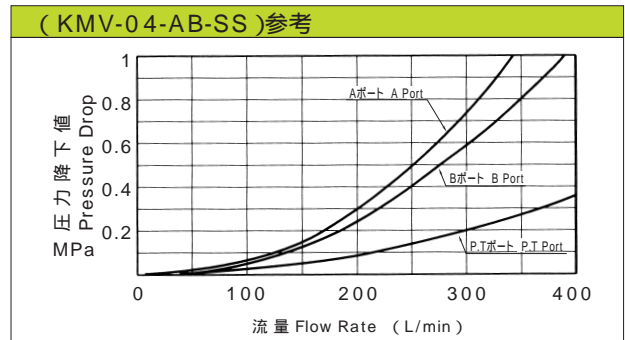
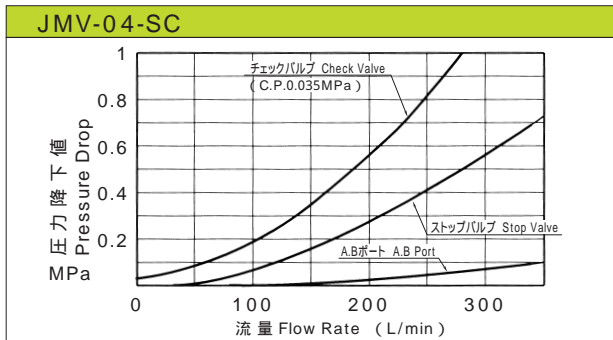
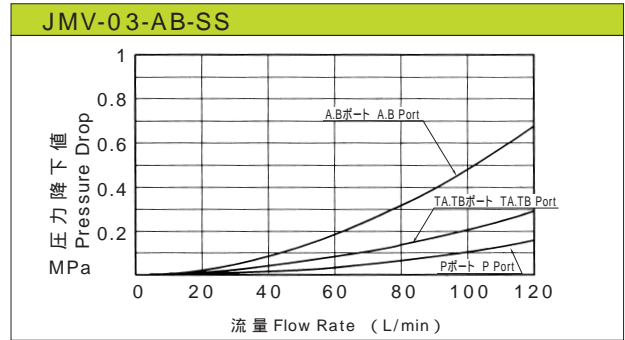
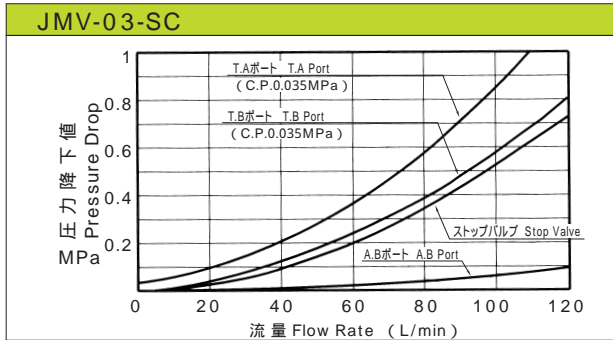
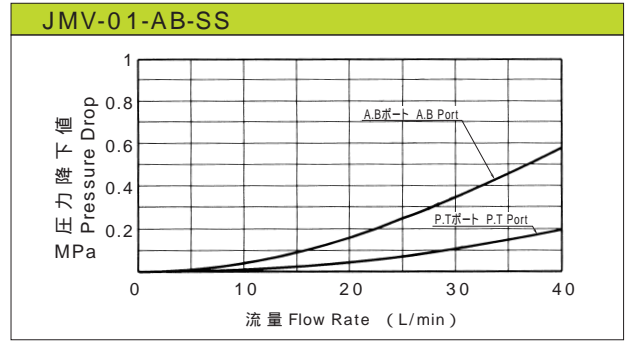
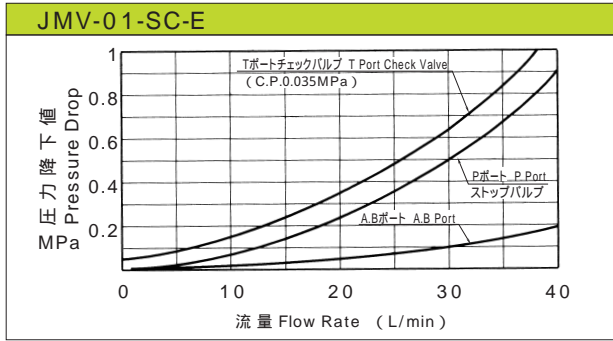
仕様 Specifications  
最高使用圧力 21MPa  
Max,working pressure  
質量  
Mass

JMV-10-AB-SS 52.8kg  
JMV-10-AB-SS-E 52kg

# 性能データ Efficiency Data

# 圧力降下特性 Flow Pressure Drop Curve

下記の特性は粘度32mm<sup>2</sup>/s (ISO VG32相当油、油温40 )における代表性能です。  
The following characteristic is a representative performance at viscosity 32mm<sup>2</sup>/s



# RMV - - SCC - E

このバルブは、ポンプユニット部に用いられるガスケット型リリーフ弁専用の複合集積弁です。

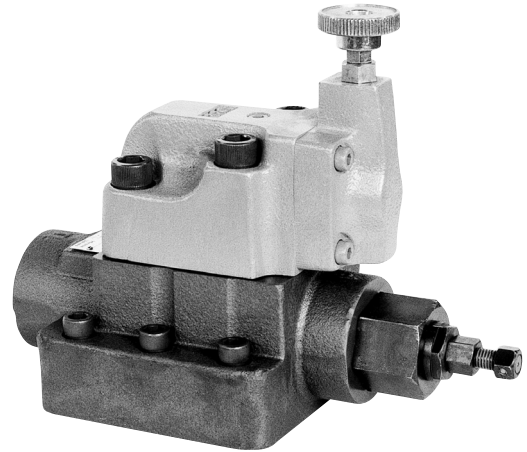
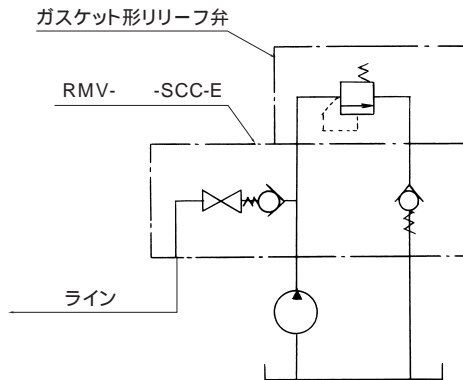
従来の油圧ユニットでは、ベースブロックにチェックバルブやストップバルブを別個に取付けておりましたが、RMVシリーズを使うことにより配管工数の大幅な削除、ベースブロックのコンパクト化、軽量化が可能となります。

This valve is a composite integrated valve for the gasket type relief valve which is used in pump unit.

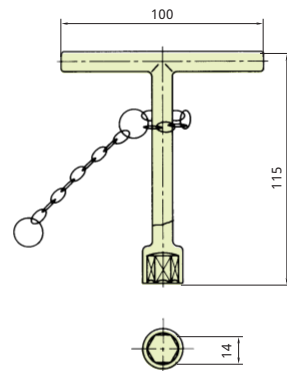
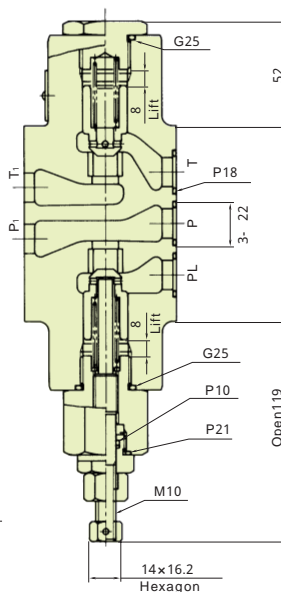
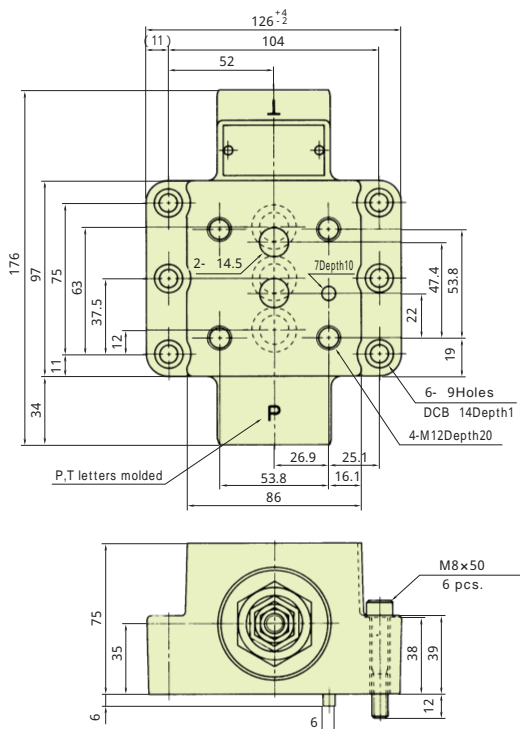
In the conventional hydraulic unit, check valve and stop valve have been mounted individually on the base block, but the number of piping processes can be widely reduced and the base block can be compactified and weight-reduced respectively by using RMV Series.

## リリーフ弁取付寸法

ISO/DIS6264 (JOHS規格120-1985)  
(但し、呼び10は除きます)

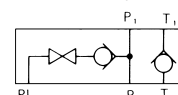


# RMV - 03 - SCC - E



T形レバーは御要望により付属致します。  
This lever is optional parts.

## 油圧記号 Symbol



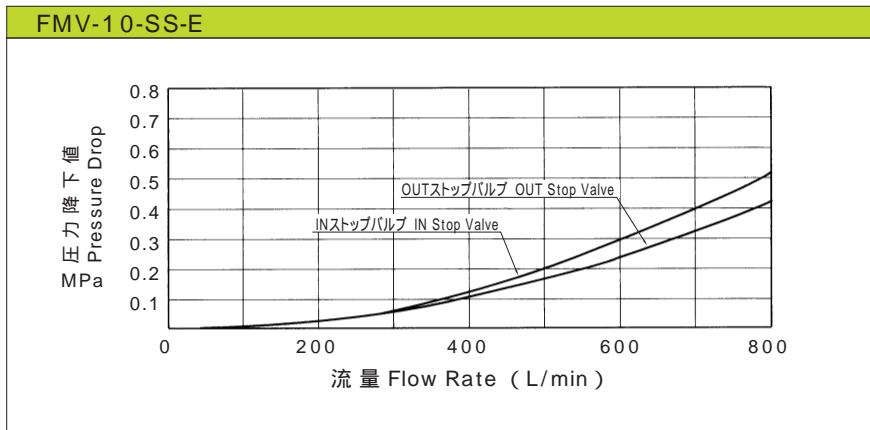
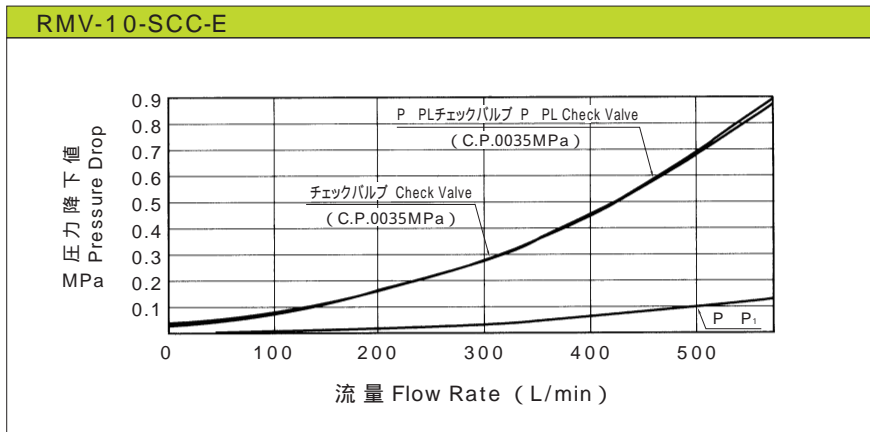
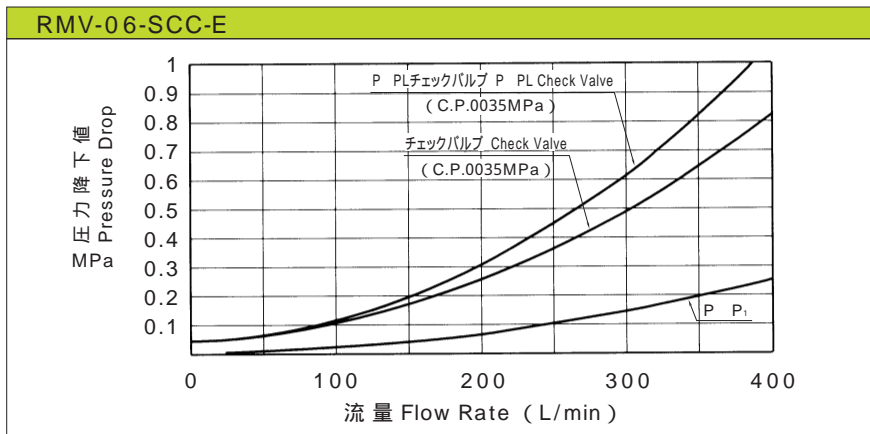
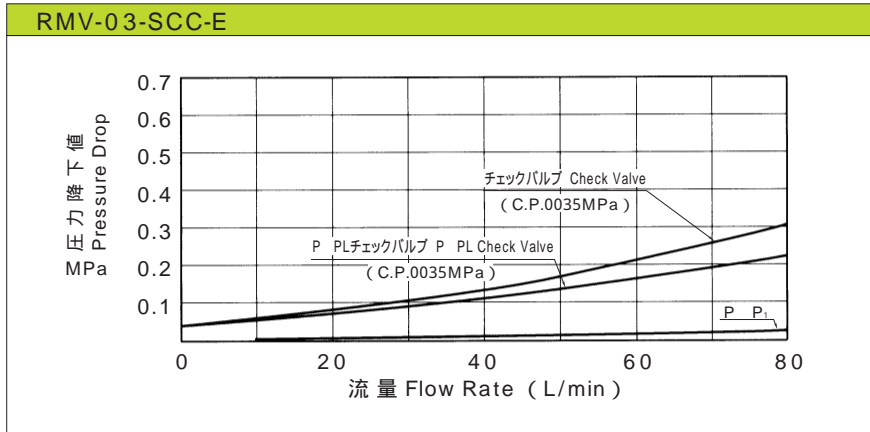
仕様 Specifications  
最高使用圧力 21 MPa  
Max. working pressure  
質量 7.1 kg  
Mass



# 性能データ Efficiency Data

# 圧力降下特性 Flow Pressure Drop Curve

下記の特性は粘度 $32\text{mm}^2/\text{s}$  (ISO VG32相当油、油温 $40^\circ\text{C}$ )における代表性能です。  
The following characteristic is a representative performance at viscosity  $32\text{mm}^2/\text{s}$



# 高圧ラインフィルタ用メンテナンス弁

## FMV - 10 - SS

装置を止めずに、フィルタエレメントの交換ができ、しかも、交換時の油の外部漏れが少ないため、周囲の汚れが少なくなります。複合化によりコンパクト化を実現しました。

装置デザイン、配管、操作の容易性を考慮した種々工夫がなされています。

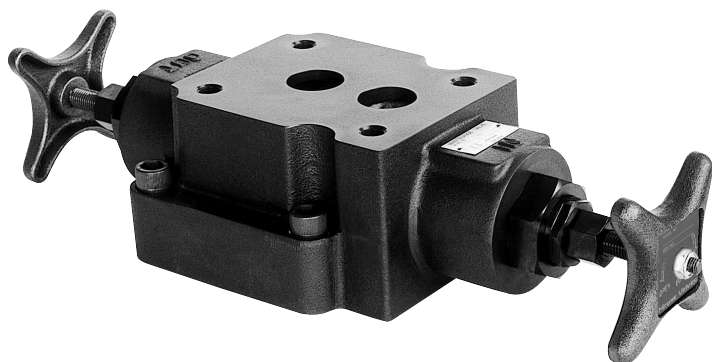
詳細仕様は別途ご確認ください。

This valve can be replaced the filter element without stopping the equipment and, in addition, oil leakage is minimized in replacing the element and thereby contamination of the peripheral devices is also minimized. Compactification was realized by adoption of the composite system.

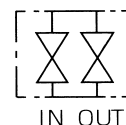
Various contrivances are executed under consideration of equipment design, piping and operation easiness.

You are requested to confirm the detailed specification separately.

日本ポール(株)9660マニホールドタイプ



仕様 Specifications  
最高使用圧力 25MPa  
Max,working pressure  
油圧記号 Symbol



# 前面操作後部配管用メンテナンス弁

## KMVシリーズ

### 特徴

ハンドル前面操作のため、操作性が大幅に向上しました。

A、Bポート後面フランジ接続形の為、マニホールドを小形軽量化し、大幅な加工工数が削減可能です。

A、Bラインの圧力検出ポートを標準装備しました。

Tポート回路に一方方向ストッブ弁の新機能を附加しました。詳細仕様は別途ご確認ください。

The operability was widely improved for front operation of the handle.

A and B ports are of rear flange connection type and, hence, size and weight the manifold are made smaller and reduced respectively, whereby the number of the required processes can be widely reduced.

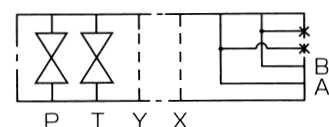
A and B lines are equipped with pressure gauge port as standard.

The new function of one-way stop valve was added to T-port circuit.

You are requested to confirm the detailed specification separately.



仕様 Specifications  
最高使用圧力 21MPa  
Max,working pressure  
呼び径 03,01,03,04,06  
Size  
油圧記号 Symbol (06 SSタイプの場合)





# 廣瀬バルブ工業株式会社

本社・工場 滋賀県彦根市安清町2番34号 TEL 0749(23)2020(代)  
〒522-0082 FAX 0749(23)2027番

中部営業所 TEL 0749(23)5450番

東京営業所 東京都港区芝大門2-4-1 IZUMIビル TEL 03(3437)0011(代)  
〒105-0012 FAX 03(3437)0013番

大阪営業所 大阪市北区南扇町7-20 宝山ビル新館 TEL 06(6312)2412(代)  
〒530-0052 FAX 06(6316)1236番

U R L <http://www.hirose-valves.co.jp>

E-mail [info@hirose-valves.co.jp](mailto:info@hirose-valves.co.jp)

## Hirose Valve Industry Co., Ltd.

Head Office & Plant :

34, 2-Ban, Yasukiyo-cho, Hikone, Shiga-ken, Japan  
Phone : Hikone 0749-23-2020 ~ 5 Fax : 0749-23-2027

Chubu Office :

Phone : Chubu 0749-23-5450

Tokyo Office :

Izumi Bldg., 1-4-2 Chome, Shiba-daimon, Minato-ku, Tokyo  
Phone : Tokyo 03-3437-0011 ~ 2 Fax : 03-3437-0013

Osaka Office :

Shin Hozan Bldg., 20-7 Minami Ohgimachi, Kita-ku, Osaka  
Phone : Osaka 06-6312-2412 ~ 3 Fax : 06-6316-1236