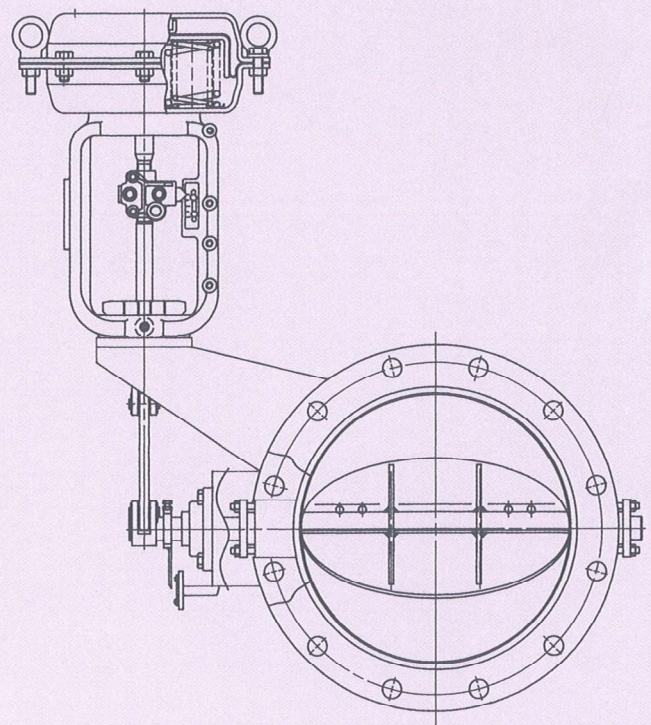


STANDARD SPECIFICATION

軽荷重形バタフライバルブ
LIGHT DUTY DAMPER TYPE
BUTTERFLY VALVES

600S SERIES



KOSO

600S Light Duty Damper Type Butterfly Valves

概要

このシリーズの弁本体及びディスクは、鋼板を加工して製作しますので、軽量で構造も簡単なバタフライバルブです。主な用途としては、低圧の空気、ガスなどの流量、圧力制御に適しています。又、低圧の高温流体への対応も比較的安価で容易にできます。

GENERAL

The valve body and the disc of the 600S Series Butterfly Valves are made of machined steel plates. This allows light and simple construction. Typical applications are flow/pressure controls of low-pressure air and gas. High temperature fluid at low pressure levels can also be accommodated inexpensively and easily.

標準仕様 STANDARD SPECIFICATIONS

弁本体部 BODY

シリーズ Series	600S
弁サイズ Body size	3"~60" (80A~1500A) 最大製作実績 The largest size manufactured : 160" (4000mm)
ディスク形状 Disc form	ダンパー形 (図2-1) Damper type (See Fig. 2-1) 15度密閉形 (図2-2) 15 deg Sealed type (See Fig. 2-2) バックシート形 (図2-3) Back Seat type (See Fig. 2-3)
フランジ規格 Flange ratings	JIS 2K, 5K, 10K ANSI Class 125, 150
弁本体接続 Body connections	フランジ形 Flanged
面間寸法 Face to Face dimension	12~23頁を御参照下さい。 See pages 12~23.
主要部材質 Main part materials	表1を御参照下さい。 See Table 1.
軸受型式 Bearing type for Stem	弁サイズ 22" (550A) 以下 BODY SIZE 22" AND UNDER 内部軸受形 Inner bearing type : -5~+200°C 外部軸受形 Outer bearing type : -5~+600°C 弁サイズ 24" (600A) 以上 BODY SIZE 24" AND OVER 外部軸受形 Outer bearing type : -5~+600°C
パッキン Packing	テフロンアスベスト Teflon-Asbestos : -5~+200°C グラフォイル Grafoil : -5~+600°C
塗装色 Painting color	銀色 (エポキシ樹脂系) 但し、ステンレス鋼には、塗装しません。 Silver (Epoxy resin group) is standard. In the case of stainless steel body, no painting is standard.

駆動部 ACTUATOR

駆動部形式 Actuator Type	ダイヤフラム式 Diaphragm type 5200TA	シリンダ式 Pneumatic Cylinder type 6300RA, 7300RA	
仕様 Specification	マルチスプリング形 Multi-spring type	単動形 Spring return type	複動形 Double acting type
用途 Purpose	モジュレーション又はオン・オフ Modulation or On-Off	モジュレーション又はオン・オフ Modulation or On-Off	
供給空気圧 (スプリングレンジ) Air supply (Spring range) kPa [gaug]	300 (80~200) 340 (80~200) 340 (120~300)	300, 400, 500	
空気配管接続 Air piping connection	12~15頁を御参照下さい。 See pages 12~15.	16~23頁を御参照下さい。 See pages 16~23.	
作動 Action	正作動 Direct action	空気圧増加で弁閉 Air to valve shut	調節信号増加： 弁閉又は弁開 Signal increase： Valve shut or open
	逆作動 Reverse action	空気圧増加で弁開 Air to valve open	
ヒステリシス Hysteresis	≤1%×フルストローク (ポジショナ付) ≤1% of FS with positioner	≤1.5%×フルストローク (ポジショナ付) ≤1.5% of full stroke with positioner	
直線性 Linearity	≤±2%×フルストローク (ポジショナ付) ≤±2% of FS with positioner	≤±2%×フルストローク (ポジショナ付) ≤±2% of full stroke with positioner	
許容周囲温度 Ambient Temp.	-10~+70℃	-20~+60℃	
標準塗装色 Painting	マンセル N-6 (エポキシ樹脂系) Munsell N-6 (Epoxy resin group)	7300RA：マンセル N-6 (エポキシ樹脂系) Munsell N-6 (Epoxy resin group) 6300RA：Cylinder…硬質アルマイト処理 Hard arodic coating End cap…ブルー Blue	
オプション Option	E/P・P/Pポジショナ、エアセット、電磁弁、リミットスイッチ、開度発信器、スピードコントローラ、ロック弁、ロックアップ弁、開度ストッパ、手動操作機構、他 E/P・P・P-Positioner, Air-set, Solenoid valve, Limit switch, Position transmitter, Speed controller, Lock valve, Lock-up valve, Rotation stopper, Manual handle, etc.		

性能 PERFORMANCE

定 格 Cv Rated Cv	表2を御参照下さい。 See Table 2.
流 量 特 性 Flow characteristics	固有特性：図3を御参照下さい。 Inherent characteristic : See Fig. 3.
レンジアビリティ Rangeability	図3を御参照下さい。 See Fig. 3.
弁座許容漏洩量 Seat Leakage	図2を御参照下さい。 See Fig. 2.
許 容 差 圧 Allowable pressure drops	表3を御参照下さい。 See Table 3.

付加仕様 (有償) OPTIONAL SPECIAL SPECIFICATIONS (Additional cost is required)

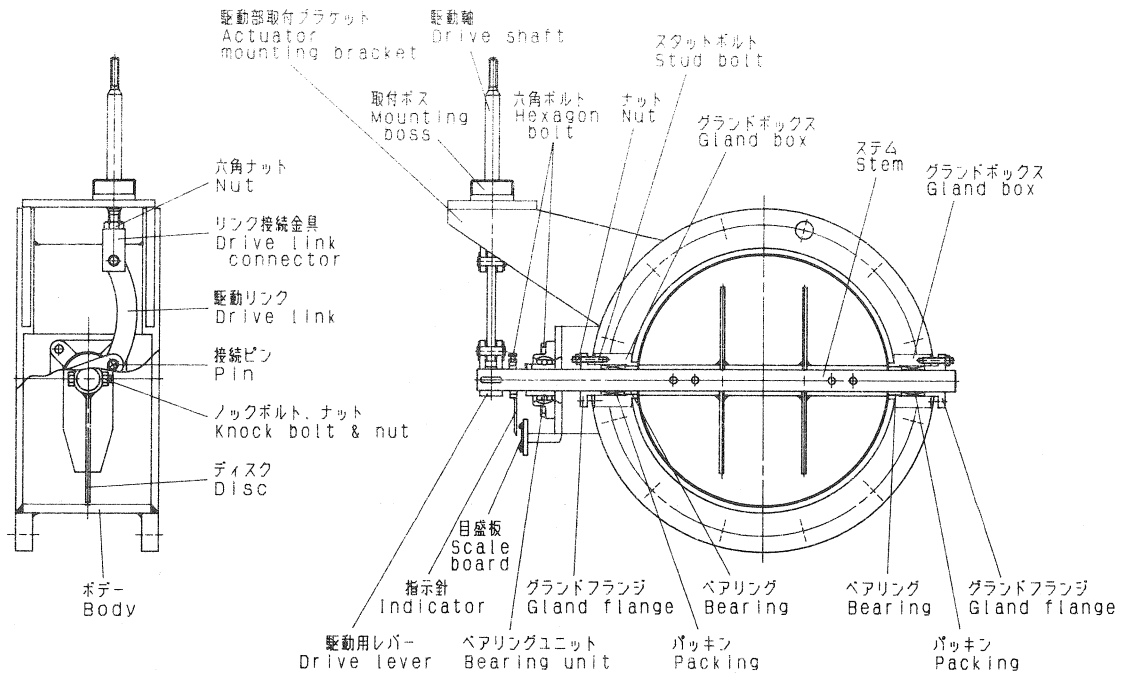
弁本体部特殊検査 Special testing for Body	材料検査 ミルシート、液体浸透探傷検査 (PT)、放射線透過検査 (RT) Material certificate, Liquid penetrant testing, Radiographic testing.
弁本体部特殊洗浄 Special cleaning for Body	酸素禁油処理、禁油処理、禁水処理 Oxygen clean, Oil-free, Water-free.
弁本体部及び駆動部特殊仕様 Special specification for Body and Actuator	防砂・防塵仕様、塩害仕様、寒冷仕様、熱帯仕様、禁銅仕様、真空サービス、特殊空気配管及び特殊ジョイント、外気露出部SUSボルトナット、指定塗装色 Sand and Dust proof, Salty environment proof, Cold area proof, Tropical area proof, Do not use copper alloy, Vacuum service proof, Special piping and fitting, SUS bolt and nut for exposed parts, Non-standard painting.

図1 弁本体部構造：ダイヤフラム式駆動部取付の場合

Fig. 1 BODY ASSEMBLY SECTION VIEW FOR DIAPHRAGM ACTUATOR

図1-1 内部軸受形

Fig. 1-1 INNER BEARING TYPE

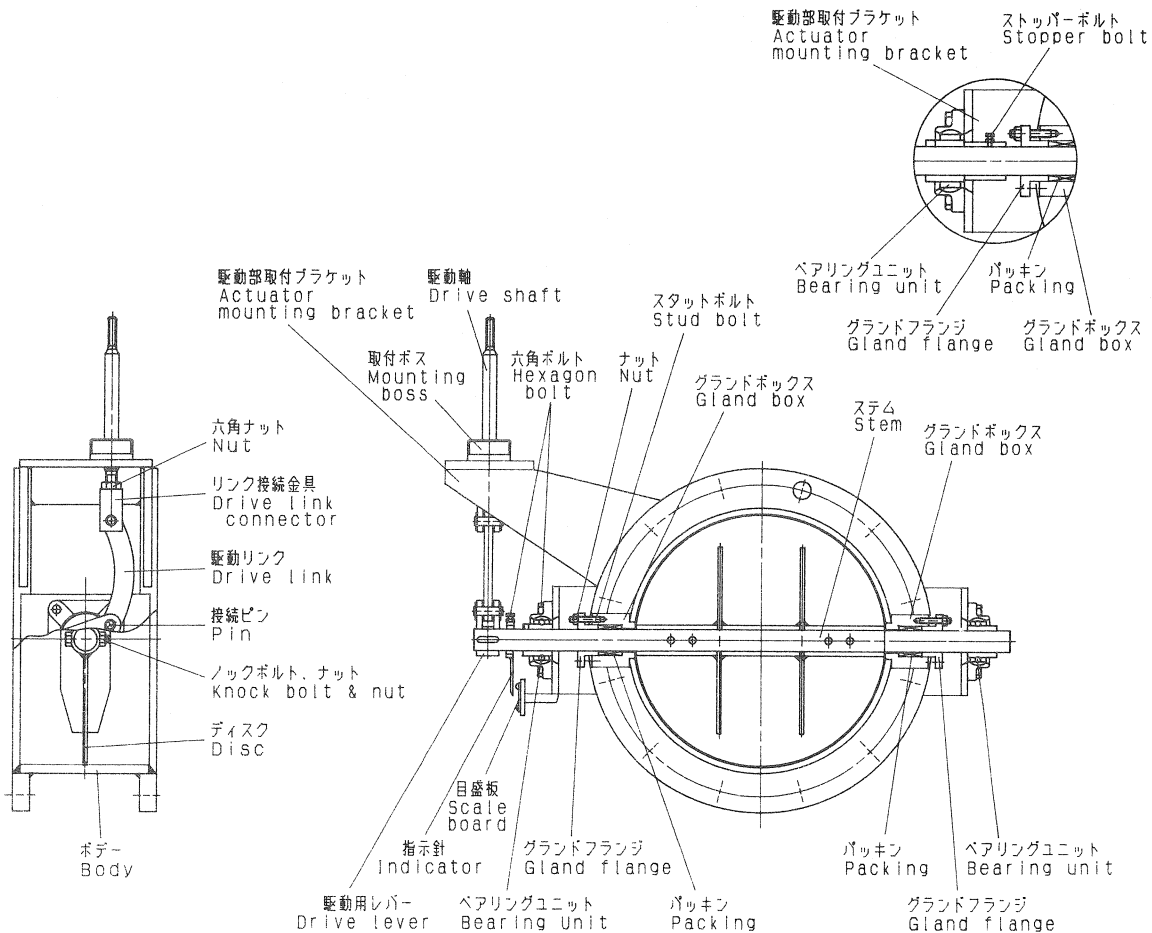


注) ステムが水平になるように配管へ取付けて下さい。
Please mount the valve so that stem will be horizontal.

図1-2 外部軸受形

Fig. 1-2 OUTER BEARING TYPE

※流体温度400℃以上の外部軸受部
OUTER BEARING TYPE FOR
FLUID TEMP. 400℃ AND OVER



注) ステムが水平になるように配管へ取付けて下さい。
Please mount the valve so that stem will be horizontal.

表1 弁本体とトリムの標準材質組合わせ並びに使用温度範囲

Table 1 BODY/TRIM STANDARD MATERIAL COMBINATION AND OPERATING TEMPERATURE

表1-1 弁サイズ 22B (550A) 以下

Table 1-1 BODY SIZE 22" AND UNDER

ディスク形状 Disc form	軸受形式 Bearing type (使用温度範囲) (Operating Temp.)	材 質 Materials					ベアリング Bearing
		弁本体 Body	ディスク Disc	ステム Stem	バックシート Back seat	フランジ Body flange	
ダンパー形 Damper type	内部軸受形 Inner bearing type (-5~+200℃)	SS400	SS400	SUS304	---	SS400	強化テフロン Reinforced Teflon
			SUS304	SUS304	---	SS400	
		SUS304	SUS304	SUS304	---	SS400	
			SUS304	SUS304	---	SUS304	
			SUS316	SUS316	---	SS400	
			SUS316	SUS316	---	SUS304	
	SUS316	SUS316	SUS316	---	SUS316		
	外部軸受形 Outer bearing type (-5~+400℃)	SS400	SS400	SUS304	---	SS400	標準形 Standard type
			SUS304	SUS304	---	SS400	
		SUS304	SUS304	SUS304	---	SUS304	
			SUS304	SUS304	---	SUS304	
			SUS316	SUS316	---	SS400	
			SUS316	SUS316	---	SUS304	
	SUS316	SUS316	SUS316	---	SUS316		
外部軸受形 Outer bearing type (-5~+600℃)	SUS304	SUS304	SUS304	---	SUS304	オイルレス Oil-less	
		SUS316	SUS316	---	SUS304		
	SUS316	SUS316	SUS316	---	SUS316		
15度密閉形 15 deg sealed type	内部軸受形 Inner bearing type ($\leq 6''$: -5~150℃) ($\geq 8''$: -5~100℃)	SS400	SS400	SUS304	---	SS400	強化テフロン Reinforced Teflon
			SUS304	SUS304	---	SS400	
		SUS304	SUS304	SUS304	---	SS400	
			SUS304	SUS304	---	SUS304	
			SUS316	SUS316	---	SS400	
			SUS316	SUS316	---	SUS304	
SUS316	SUS316	SUS316	---	SUS316			
バックシート形 Back seat type	内部軸受形 Inner bearing type (-5~+200℃)	SS400	SS400	SUS304	SS400	SS400	強化テフロン Reinforced Teflon
			SUS304	SUS304	SS400	SS400	
		SUS304	SUS304	SUS304	SUS304	SS400	
			SUS304	SUS304	SUS304	SUS304	
			SUS316	SUS316	SUS304	SS400	
			SUS316	SUS316	SUS304	SUS304	
	SUS316	SUS316	SUS316	SUS316	SUS316		
	外部軸受形 Outer bearing type (-5~+600℃)	SUS304	SUS304	SUS304	SUS304	SUS304	オイルレス Oil-less
			SUS316	SUS316	SUS304	SUS304	
		SUS316	SUS316	SUS316	SUS316	SUS316	
SUS316			SUS316	SUS316	SUS316		

表1-2 弁サイズ 24B (600A) 以上

Table 1-2 BODY SIZE 24" AND OVER

ディスク形状 Disc form	軸受形式 Bearing type (使用温度範囲) (Operating Temp.)	材 質 Materials					
		弁本体 Body	ディスク Disc	ステム Stem	バックシート Back seat	フランジ Body flange	ベアリング Bearing
ダンパー形 Damper type	外部軸受形 Outer bearing type (-5~+400℃)	SS400	SS400	SUS304	—	SS400	標準形 Standard type
			SUS304	SUS304	—	SS400	
		SUS304	SUS304	SUS304	—	SS400	
			SUS304	SUS304	—	SUS304	
			SUS316	SUS316	—	SS400	
	SUS316	SUS316	SUS316	—	SUS304		
	外部軸受形 Outer bearing type (-5~+600℃)	SUS304	SUS304	SUS304	—	SUS304	オイルレス Oil-less
		SUS316	SUS316	SUS316	—	SUS304	
		SUS316	SUS316	SUS316	—	SUS316	
	15度密閉形 15 deg sealed type	外部軸受形 Outer bearing type (-5~+100℃)	SS400	SS400	SUS304	—	SS400
SUS304				SUS304	—	SS400	
SUS304			SUS304	SUS304	—	SS400	
			SUS304	SUS304	—	SUS304	
			SUS316	SUS316	—	SS400	
SUS316			SUS316	SUS316	—	SUS304	
SUS316			SUS316	SUS316	—	SUS316	
バックシート形 Back seat type	外部軸受形 Outer bearing type (-5~+400℃)	SS400	SS400	SUS304	SS400	SS400	標準形 Standard type
			SUS304	SUS304	SUS304	SS400	
		SUS304	SUS304	SUS304	SUS304	SS400	
			SUS304	SUS304	SUS304	SUS304	
			SUS316	SUS316	SUS304	SS400	
	SUS316	SUS316	SUS316	SUS304	SUS304		
	SUS316	SUS316	SUS316	SUS316	SUS316		
	外部軸受形 Outer bearing type (-5~+600℃)	SUS304	SUS304	SUS304	SUS304	SUS304	オイルレス Oil-less
		SUS316	SUS316	SUS316	SUS304	SUS304	
		SUS316	SUS316	SUS316	SUS316	SUS316	

表 2 定格Cv

Table 2 Cv VALUE

弁サイズ Valve size inch (mm)	ディスク開度60°のCv値 Cv at 60° disc opening ディスク形状 Disc form			ディスク開度90°のCv値 Cv at 90° disc opening ディスク形状 Disc form		
	ダンパー形 Damper type	15°密閉形 15° sealed type	バックシート形 Back seat type	ダンパー形 Damper type	15°密閉形 15° sealed type	バックシート形 Back seat type
	3 (80)	158	150	—	320	320
4 (100)	278	265	—	560	560	—
5 (125)	425	420	295	900	900	585
6 (150)	610	585	430	1280	1280	845
8 (200)	1040	1010	750	2300	2300	1500
10 (250)	1700	1630	1375	3500	3500	2550
12 (300)	2480	2400	1980	5200	5200	3900
14 (350)	3300	3200	2690	6800	6800	5500
16 (400)	4350	4200	3600	9000	9000	7400
18 (450)	5500	5300	4450	11000	11000	9100
20 (500)	6800	6500	5500	14000	14000	11500
22 (550)	8200	7800	6900	17500	17500	14000
24 (600)	9800	9300	8300	20500	20500	17000
26 (650)	12000	10900	10000	24000	24000	20500
28 (700)	14000	12600	11300	28000	28000	23900
30 (750)	16200	14500	13100	32000	32000	27800
32 (800)	17300	16500	14600	36400	36400	31900
34 (850)	19500	18600	16600	41000	41000	36000
36 (900)	23000	20900	19000	46000	46000	41000
40 (1000)	27000	25000	24800	57000	57000	49000
44 (1100)	34000	—	30000	68000	—	61000
48 (1200)	39000	—	35700	81000	—	73000
52 (1300)	46000	—	41900	95000	—	85600
54 (1350)	49200	—	45200	103500	—	92300
60 (1500)	61000	—	57000	125000	—	115000

図 2 ディスク形状と許容漏洩量

Fig. 2 DISC FORM AND SEAT LEAKAGE

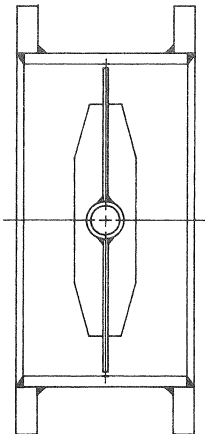
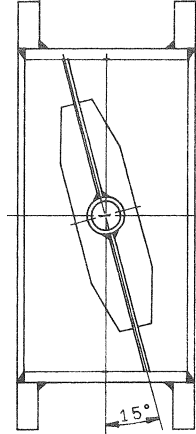
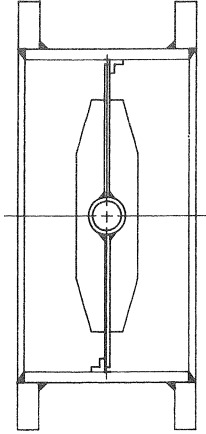
弁サイズ inch	Valve size (mm)	許容漏洩量 $\leq C_v$ (ディスク90度開)×下記% SEAT LEAKAGE $\leq C_v$ AT 90 DEG DISC OPENING×% BELOW		
3	(80)	5.0%	0.5%	2.0%
4~10	(100~250)	3.5%	0.45%	2.0%
12~18	(300~450)	3.0%	0.4%	2.0%
20~30	(500~750)	2.0%	0.3%	1.0%
32~60	(800~1500)	1.5%	0.2%	1.0%
ディスク形状 Disc form	図2-1 ダンパー形 Fig. 2-1 DAMPER TYPE	図2-2 15度密閉形 Fig. 2-2 15 DEG SEALED TYPE		
				
		図2-3 バックシート形 Fig. 2-3 BACK SEAT TYPE		
				

図3 流量特性

Fig. 3 FLOW CHARACTERISTICS

図3-1 ダンパー形

Fig. 3-1 DAMPER TYPE

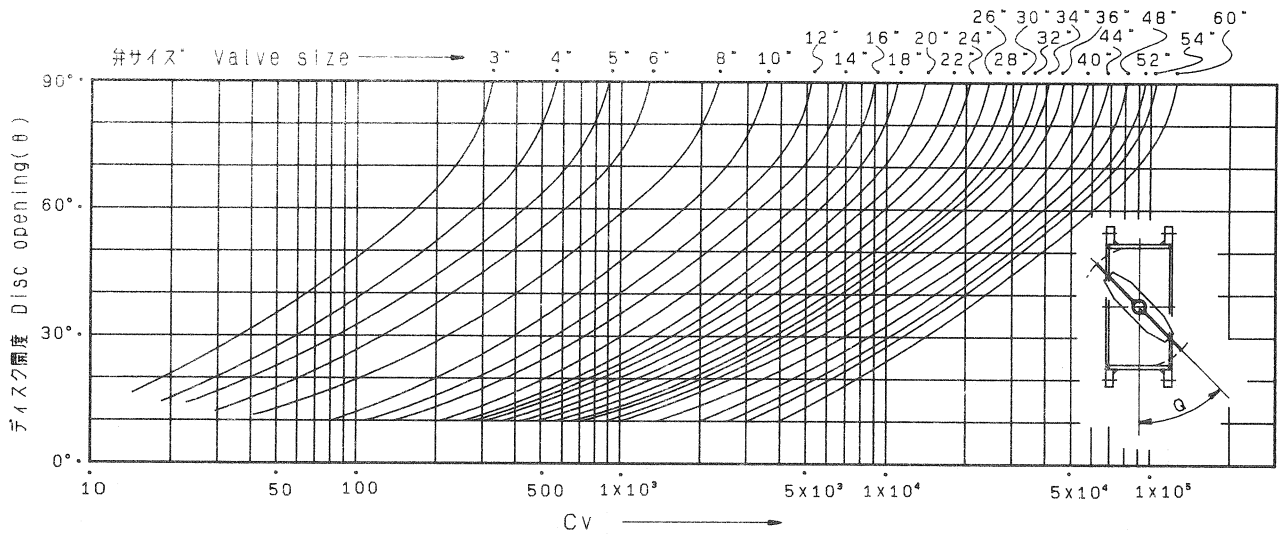


図3-2 15度密閉形

Fig. 3-2 15 DEG SEALED TYPE

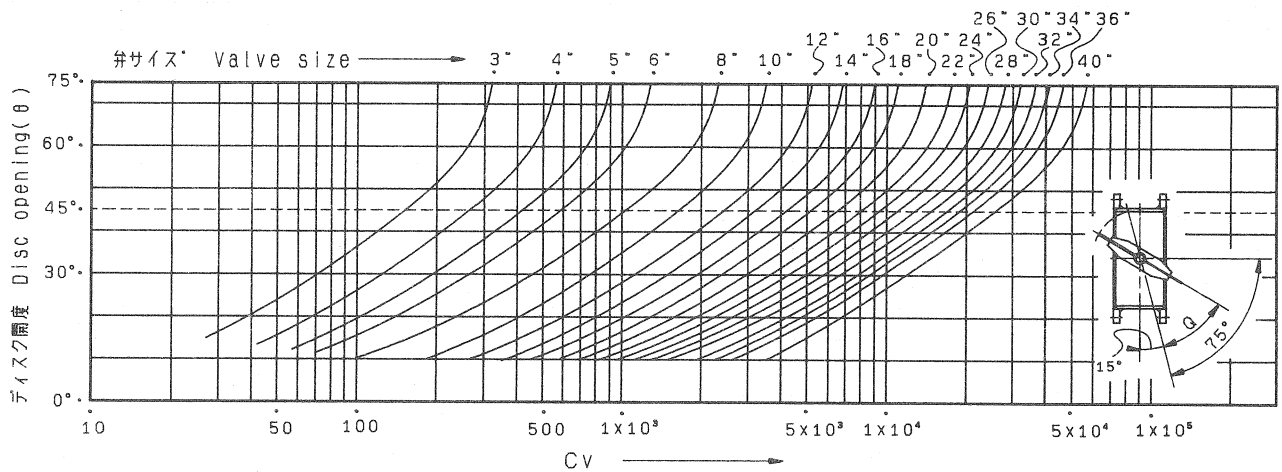


図3-3 バックシート形

Fig. 3-3 BACK SEAT TYPE

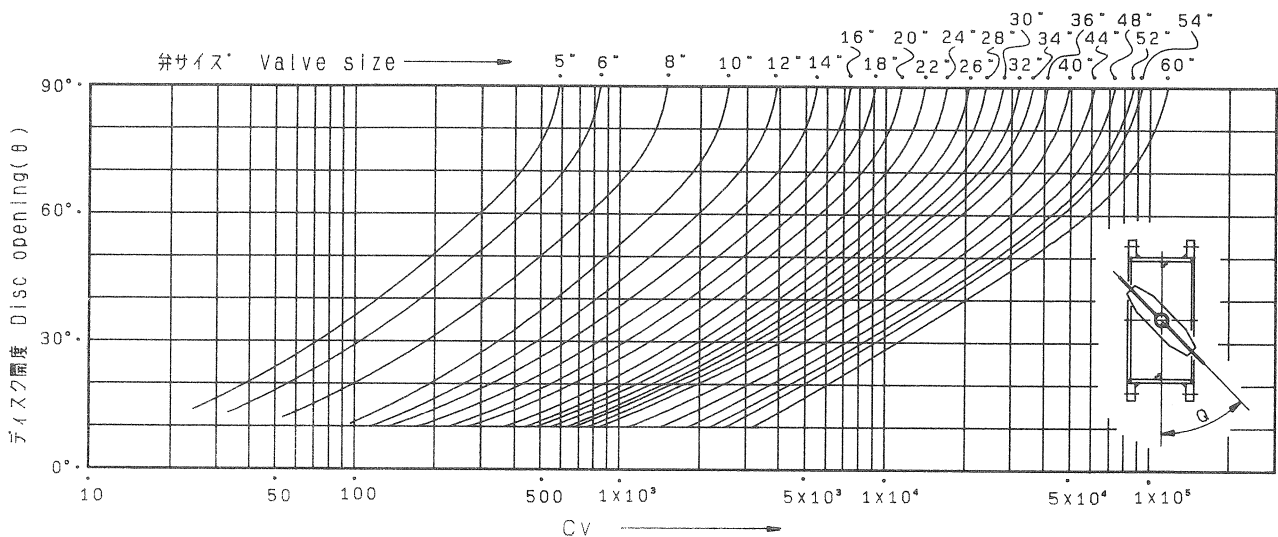


表3 許容差圧 (単位: kPa) Table 3 ALLOWABLE PRESSURE DROP (UNIT: kPa)

表3-1 複動形シリンダ式駆動部: 供給空気圧400 kPa/ディスク開度60°の場合

Table 3-1 DOUBLE ACTING TYPE CYLINDER ACTUATOR: AIR SUPPLY 400 kPa IN THE CASE OF 60° DISC OPENING

弁サイズ Valve Size inch (mm)	許容締切圧力 Allowable Shut-off Pressure (kPa gauge)			パッキン:テフロンアスベスト PACKING: TEFLON-ASBESTOS						パッキン:グラファイト PACKING: GRAFOIL							
	流体温度 Fluid Temp. °C			駆動部形式・サイズ ACTUATOR TYPE & SIZE					駆動部形式・サイズ ACTUATOR TYPE & SIZE								
				6300RA			7300RA		6300RA			7300RA					
<200 <100 <600	AT20 AT25 AT30 AT40 AT50	170 235	AT20 AT25 AT30 AT40 AT50	170 235													
3 (80)	490 159 119	239					108										
4 (100)	490 94.0 70.5	121					56										
5 (125)	392 60.7 45.0	62.2					16										
6 (150)	279 78.1 61.7		59	97.8						50.7							
8 (200)	190 46.0 34.3		24.8	37.8						21.4							
10 (250)	97.0 26.1 19.6			10.9	19.3					7.4							
12 (300)	55.8 16.6 12.7			6.3	11.2					4.3							
14 (350)	60.7 17.6 13.7				7.0	16.9					5.8						
16 (400)	41.1 13.7 9.8				4.7	11.3					3.8						
18 (450)	28.4 10.7 7.8				3.3	7.9					2.7						
20 (500)	49.9 22.5 16.6					5.3	10.9					4.7	10.2				
22 (550)	37.2 17.6 14.7					4.0	8.2					3.5	7.7				
24 (600)	45.6 15.6 11.7					3.1	6.3	7.4				2.7	5.9	7.0			
26 (650)	43.7 13.7 9.8					2.4	4.9	5.8	13.7			2.1	4.7	5.5			
28 (700)	41.7 11.7 8.8					3.9	4.6	11.7				3.7	4.4				
30 (750)	26.4 26.4 18.6						3.2	3.8	10.4				3.0	3.6	10.0		
32 (800)	23.5 23.5 17.6						2.7	3.1	8.8				2.5	2.9	8.6		
34 (850)	20.5 20.5 14.7							2.5	7.2					2.4	7.0		
36 (900)	18.6 18.6 12.7							2.1	6.1					1.9	5.9		
40 (1000)	25.4 25.4 17.6							1.5	4.4					1.4	4.3		
44 (1100)	21.5 21.5 14.7							1.1	3.3								3.2
48 (1200)	17.6 17.6 12.7								2.5								2.5
52 (1300)	15.6 15.6 10.7								1.9								1.9
54 (1350)	13.7 13.7 9.8								1.7								1.7
60 (1500)	11.7 11.7 8.8								1.2								1.2

表3-2 単動形シリンダ式駆動部: 供給空気圧400 kPa/ディスク開度60°の場合

Table 3-2 SPRING RETURN TYPE CYLINDER ACTUATOR: AIR SUPPLY 400 kPa IN THE CASE OF 60° DISC OPENING

弁サイズ Valve size inch (mm)	許容締切圧力 Allowable Shut-off Pressure (kPa gauge)			パッキン:テフロンアスベスト PACKING: TEFLON-ASBESTOS								パッキン:グラファイト PACKING: GRAFOIL							
	流体温度 Fluid Temp. °C			駆動部形式・サイズ ACTUATOR TYPE & SIZE								駆動部形式・サイズ ACTUATOR TYPE & SIZE							
				6300RA				7300RA				6300RA				7300RA			
<200 <100 <600	AT25 AT30 AT40 AT50	170 235 280 375	AT30 AT40 AT50	170 235 280 375															
3 (80)	490 159 119	61.9 136								79.3									
4 (100)	490 94.0 70.5	31.7 68.3								40.5									
5 (125)	392 60.7 45.0	16.3 35.1								20.8									
6 (150)	279 78.1 61.7		20.0	53.8						12.0	45.1								
8 (200)	190 46.0 34.3		8.5	22.5						5.1	19.0								
10 (250)	97.0 26.1 19.6			9.7	22.9						6.2	19.4							
12 (300)	55.8 16.6 12.7			5.8	13.2						3.5	11.2							
14 (350)	60.7 17.6 13.7				8.3	10.0					7.0	10.0							
16 (400)	41.1 13.7 9.8				5.6	7.2					4.7	7.2							
18 (450)	28.4 10.7 7.8				3.9	5.0					3.3	5.0							
20 (500)	49.9 22.5 16.6					3.1	10.7					3.1	10.7						
22 (550)	37.2 17.6 14.7					2.2	8.0					2.2	8.0						
24 (600)	45.6 15.6 11.7					1.7	6.1					1.7	6.1						
26 (650)	43.7 13.7 9.8					1.3	4.8					1.3	4.8						
28 (700)	41.7 11.7 8.8					1.1	3.9					1.1	3.9						
30 (750)	26.4 26.4 18.6						3.1	5.9					3.1	5.9					
32 (800)	23.5 23.5 17.6						2.6	4.8					2.6	4.8					
34 (850)	20.5 20.5 14.7						2.0	3.9					2.0	3.9					
36 (900)	18.6 18.6 12.7						1.7	3.3					1.7	3.3					
40 (1000)	25.4 25.4 17.6						1.2	2.1	6.0				1.2	2.1	6.0				
44 (1100)	21.5 21.5 14.7							1.8	4.5					1.8	4.5				
48 (1200)	17.6 17.6 12.7							1.1	3.1					1.1	3.1				
52 (1300)	15.6 15.6 10.7							1.0	2.7					1.0	2.7				
54 (1350)	13.7 13.7 9.8								2.1						2.1				
60 (1500)	11.7 11.7 8.8								1.7						1.7				

表3-3 複動形シリンダ式駆動部：供給空気圧400 kPa/ディスク開度90°の場合

Table 3-3 DOUBLE ACTING TYPE CYLINDER ACTUATOR : AIR SUPPLY 400 kPa IN THE CASE OF 90° DISC OPENING

弁サイズ Valve size inch (mm)	許容締切圧力 Allowable Shut-off Pressure kPa [gaug.]			パッキン：テフロン・アスベスト PACKING: TEFLON-ASBESTOS						パッキン：グラフォイル PACKING: GRAFOIL							
	流体温度 Fluid Temp. °C			駆動部形式・サイズ ACTUATOR TYPE & SIZE						駆動部形式・サイズ ACTUATOR TYPE & SIZE							
				6300RA			7300RA			6300RA			7300RA				
	<200	<100	<600	AT20	AT25	AT30	AT40	AT50	170	235	AT20	AT25	AT30	AT40	AT50	170	235
3 (80)	490	159	119	118							67.9						
4 (100)	490	94.0	70.5	75.6							35.0						
5 (125)	392	60.7	45.0	38.9							30.0						
6 (150)	279	78.4	61.7		36.9	61.1						31.7					
8 (200)	190	46.0	34.3		15.5	23.6						13.6					
10 (250)	97.0	26.4	19.6		6.8	12.1						4.6					
12 (300)	55.8	16.6	12.7		3.9	7.0						2.7	7.7				
14 (350)	60.7	17.6	13.7			4.4	10.6						3.6				
16 (400)	41.1	13.7	9.8			2.9	7.1						2.4				
18 (450)	28.4	10.7	7.8			2.1	2.5						1.7				
20 (500)	49.9	22.5	16.6				1.9	6.8						1.7	6.4		
22 (550)	37.2	17.6	14.7				1.5	5.1						1.3	4.8		
24 (600)	15.6	15.6	11.7				1.2	3.9	4.4					1.1	3.7	4.2	
26 (650)	13.7	13.7	9.8				1.0	3.1	3.5	9.8					2.9	3.3	9.6
28 (700)	11.7	11.7	8.8					2.4	2.8	7.9					2.3	2.6	7.7
30 (750)	26.4	26.4	18.6					2.0	2.3	6.4					1.9	2.2	6.3
32 (800)	23.5	23.5	17.6					1.7	1.9	5.3					1.6	1.8	5.2
34 (850)	20.5	20.5	14.7						1.5	4.3						1.4	4.2
36 (900)	18.6	18.6	12.7						1.3	3.6						1.2	3.5
40 (1000)	25.4	25.4	17.6							2.7							2.6
44 (1100)	21.5	21.5	14.7							2.0							1.9
48 (1200)	17.6	17.6	12.7							1.5							1.4
52 (1300)	15.6	15.6	10.7							1.2							1.1
54 (1350)	13.7	13.7	9.8							1.0							
60 (1500)	11.7	11.7	8.8														

表3-4 単動形シリンダ式駆動部：供給空気圧400 kPa/ディスク開度90°の場合

Table 3-4 SPRING RETURN TYPE CYLINDER ACTUATOR : AIR SUPPLY 400 kPa IN THE CASE OF 90° DISC OPENING

弁サイズ Valve size inch (mm)	許容締切圧力 Allowable Shut-off Pressure kPa [gaug.]			パッキン：テフロン・アスベスト PACKING: TEFLON-ASBESTOS								パッキン：グラフォイル PACKING: GRAFOIL							
	流体温度 Fluid Temp. °C			駆動部形式・サイズ ACTUATOR TYPE & SIZE								駆動部形式・サイズ ACTUATOR TYPE & SIZE							
				6300RA				7300RA				6300RA				7300RA			
	<200	<400	<600	AT25	AT30	AT40	AT50	170	235	280	375	AT30	AT40	AT50	170	235	280	375	
3 (80)	490	159	119	38.7	85.0							49.6							
4 (100)	490	94.0	70.5	19.8	42.7							25.3							
5 (125)	392	60.7	45.0	10.2	21.9							13.0							
6 (150)	279	78.4	61.7		12.5	33.3						7.5	28.2						
8 (200)	190	46.0	34.3		5.3	14.1						3.2	11.9						
10 (250)	97.0	26.4	19.6			6.1	14.3						3.9	12.1					
12 (300)	55.8	16.6	12.7			3.6	8.3						2.2	7.0					
14 (350)	60.7	17.6	13.7				5.2	7.3						4.4	6.5				
16 (400)	41.1	13.7	9.8				3.5	4.8						2.9	4.3				
18 (450)	28.4	10.7	7.8				2.4	3.4						2.1	3.0				
20 (500)	49.9	22.5	16.6					1.8	6.8						1.7	6.4			
22 (550)	37.2	17.6	14.7					1.4	5.1						1.3	4.8			
24 (600)	15.6	15.6	11.7					1.1	3.9						1.0	3.7			
26 (650)	13.7	13.7	9.8						3.1							2.9			
28 (700)	11.7	11.7	8.8						2.5							2.3			
30 (750)	26.4	26.4	18.6						2.0	3.6						1.9	3.5		
32 (800)	23.5	23.5	17.6						1.7	2.9						1.6	2.8		
34 (850)	20.5	20.5	14.7						1.3	2.4						1.2	2.3		
36 (900)	18.6	18.6	12.7						1.1	2.1						1.0	2.0		
40 (1000)	25.4	25.4	17.6							1.5	3.7						1.4	3.6	
44 (1100)	21.5	21.5	14.7							1.1	2.7						1.0	2.6	
48 (1200)	17.6	17.6	12.7								2.1							2.0	
52 (1300)	15.6	15.6	10.7								1.6							1.5	
54 (1350)	13.7	13.7	9.8								1.1							1.3	
60 (1500)	11.7	11.7	8.8								1.0								

表3-5 ダイアフラム式駆動部 (5200TA) : ディスク開度60° の場合

Table 3-5 DIAPHRAGM ACTUATOR (5200TA) : AT 60° DISC OPENING

弁サイズ Valve size inch (mm)	許容締切圧力 Allowable Shut-off Pressure kPa [gaug]			パッキン:テフロンアスベスト PACKING:TEFLON-ASBESTOS 駆動部サイズ ACTUATOR SIZE				パッキン:グラフオイル PACKING:GRAFOIL 駆動部サイズ ACTUATOR SIZE						
				270	350	450L	270	350	450L					
	流体温度 Fluid Temp. °C			供給空気圧 kPa [gaug] · (オフバランス kPa [gaug]) Air supply kPa [gaug] · (off-balance kPa [gaug])				供給空気圧 kPa [gaug] · (オフバランス kPa [gaug]) Air supply kPa [gaug] · (off-balance kPa [gaug])						
	<200	<100	<600	300 (80)	340 (120)	300 (80)	300 (80)	300 (80)	340 (120)	300 (80)	300 (80)			
3 (80)	190	159	119	421	490			119	119					
4 (100)	490	94.0	70.5	215	333			70.5	70.5					
5 (125)	392	60.7	45.0	117	166			45.0	45.0					
6 (150)	279	78.4	61.7	62.7	98.0			54.8	61.7					
8 (200)	190	46.0	34.3	23.5	38.2				31.3					
10 (250)	97.0	26.4	19.6	11.7	18.6	32.3			15.6	19.6				
12 (300)	55.8	16.6	12.7	7.8	10.8	17.6			9.5	12.7				
14 (350)	60.7	17.6	13.7		7.1	11.7			5.8	10.7				
16 (400)	41.1	13.7	9.8			8.0	30.3			7.2	29.4			
18 (450)	28.4	10.7	7.8			5.5	20.5			5.0	19.6			
20 (500)	49.9	22.5	16.6				14.7				12.7			
22 (550)	37.2	17.6	14.7				10.7				9.7			
24 (600)	15.6	15.6	11.7				8.7				8.3			
26 (650)	13.7	13.7	9.8				7.3				6.5			
28 (700)	11.7	11.7	8.8				5.7				5.1			

表4 標準駆動部との組合わせ概算製品重量 (単位: kg)

Table 4 NET WEIGHT OF STANDARD VALVE AND ACTUATOR COMBINED (UNIT : kg)

弁本体部及び駆動部は標準品の重量で、付属品並びに手動操作機構などの重量は含んでいません。

Only standard types are represented. Weights of accessories, a manual override and like are not included.

表4-1 内部軸受形

Table 4-1 INNER BEARING TYPE

弁サイズ Valve size	ダイヤフラム式駆動部 Diaphragm actuator			シリンダ式駆動部 Pneumatic Cylinder actuator															
	単動形 Spring return type			複動形 Double acting type						単動形 Spring return type									
	5200TA			6300RA			7300RA			6300RA				7300RA					
inch (mm)	270	350	450L	AT20	AT25	AT30	AT40	AT50	170	235	280	AT25	AT30	AT40	AT50	170	235	280	375
3 (80)	36			25								27	29						
4 (100)	39			28								30	32						
5 (125)	45			34								36	38						
6 (150)	50				40	42							43	51					
8 (200)	55				45	47							48	56					
10 (250)	67	89			57	59								68	79				
12 (300)	73	95			63	65								74	85				
14 (350)	89	111				81	88								101	135			
16 (400)		127	177			100	107								120	145			
18 (450)		137	187			110	115								127	160			
20 (500)			197				125	135								180	245		
22 (550)			217				145	155								195	265		

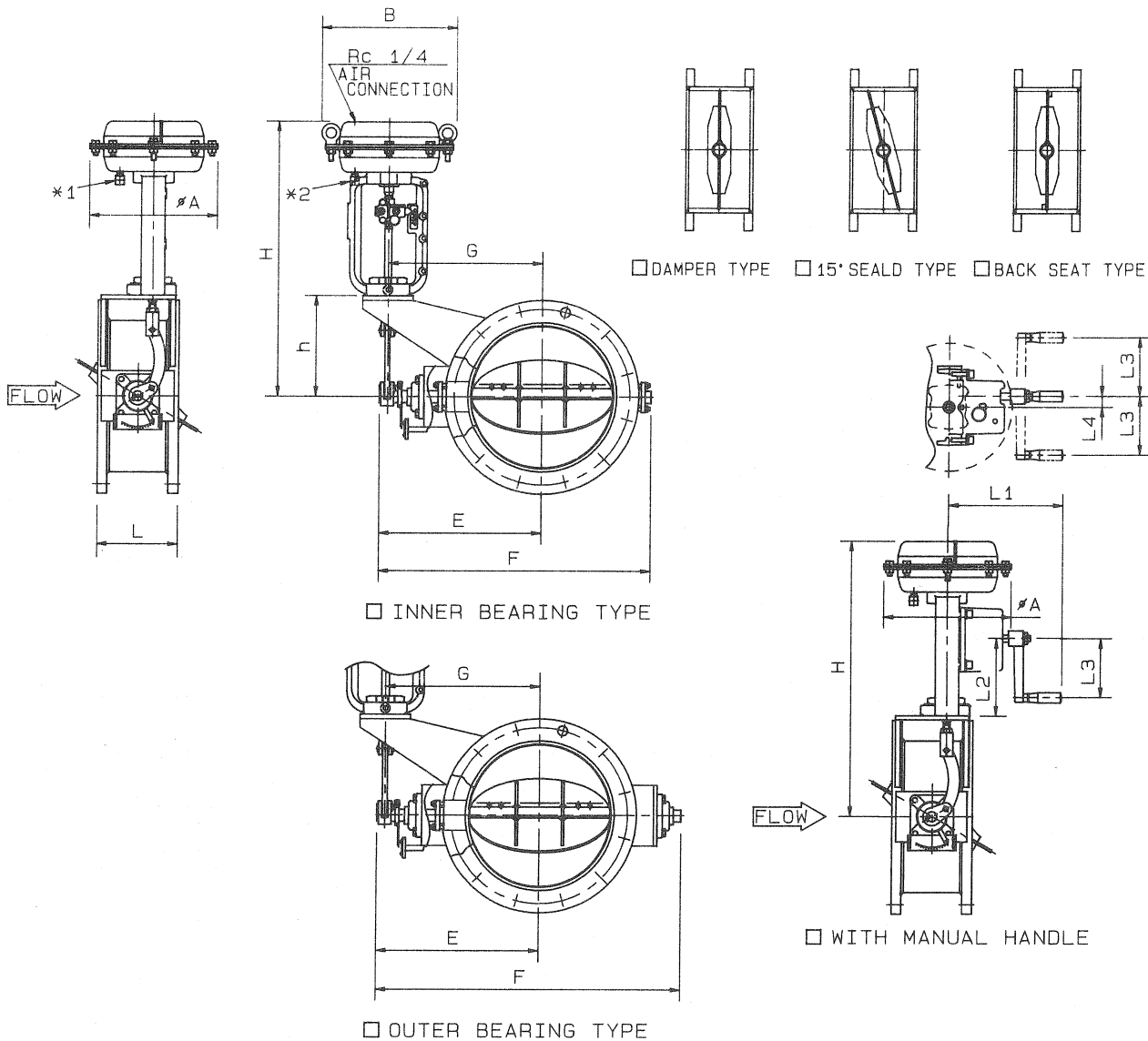
表4-2 外部軸受形

Table 4-2 OUTER BEARING TYPE

弁サイズ Valve size	ダイヤフラム式駆動部 Diaphragm actuator			シリンダ式駆動部 Pneumatic Cylinder actuator															
	単動形 Spring return type			複動形 Double acting type						単動形 Spring return type									
	5200TA			6300RA			7300RA			6300RA				7300RA					
inch (mm)	270	350	450L	AT20	AT25	AT30	AT40	AT50	170	235	280	AT25	AT30	AT40	AT50	170	235	280	375
3 (80)	41			30								32	34						
4 (100)	43			32								34	36						
5 (125)	50			39								41	43						
6 (150)	55				45	47							48	56					
8 (200)	60				50	52							53	61					
10 (250)	75	97			65	67								76	87				
12 (300)	80	102			70	72								81	92				
14 (350)	96	118				88	95								108	145			
16 (400)		137				107	115								130	155			
18 (450)		147				120	125								140	170			
20 (500)			207				135	145								185	250		
22 (550)			232				160	170								205	270		
24 (600)			257				185	195	205							220	285		
26 (650)			267				195	205	230	280						245	310		
28 (700)			307					245	240	290						255	320		
30 (750)								325	270	320							350	450	
32 (800)								365	300	350							380	480	
34 (850)									320	370							400	500	
36 (900)									340	390							420	520	
40 (1000)									475	525							555	655	880
44 (1100)									530	580								710	935
48 (1200)										640								770	995
52 (1300)										680								810	1035
54 (1350)										700									1055
60 (1500)										850									1205

BUTTERFLY VALVE DIRECT ACTION

*1 AIR EXHAUST POSITION FOR $\phi 270$.
 *2 AIR EXHAUST POSITION FOR $\phi 350$.



DIMENSIONS

UNIT: mm

CODE NO.	VALVE SIZE	ACTUATOR							UNIT: mm								
		□ JIS 5KFF □ JIS 10KRF □ ANSI 150#RF				□ JIS 10KFF □ ANSI 125#FF □ JPI 150#RF			ACTUATOR								
		L	□ INNER BEARING TYPE			□ OUTER BEARING TYPE			h	H	A	B	WITH MANUAL HANDLE				CODE NO.
E	F		G	E	F	G	L1	L2					L3	L4			
03	□ 3" (80A)	200	250	385	230	330	620	310	200	595	□270	283	230	165~135	100	27.5	5227TA
04	□ 4" (100A)	200	260	400	240	345	645	325	200	595	□270	283	230	165~135	100	27.5	5227TA
05	□ 5" (125A)	200	280	440	260	365	685	345	200	595	□270	283	230	165~135	100	27.5	5227TA
06	□ 6" (150A)	200	290	460	270	385	725	365	200	595	□270	283	230	165~135	100	27.5	5227TA
08	□ 8" (200A)	200	320	515	300	415	780	395	200	595	□270	283	230	165~135	100	27.5	5227TA
										630	□350	367	230	183~143	100	27.5	5235TA
10	□ 10" (250A)	200	350	570	330	445	840	425	200	595	□270	283	230	165~135	100	27.5	5227TA
										630	□350	367	230	183~143	100	27.5	5235TA
12	□ 12" (300A)	200	375	620	355	470	890	450	200	595	□270	283	230	165~135	100	27.5	5227TA
										630	□350	367	230	183~143	100	27.5	5235TA
14	□ 14" (350A)	200	400	670	380	495	945	470	250	680	□350	367	230	183~143	100	27.5	5235TA
15	□ 16" (400A)	200	435	730	410	535	1015	510	250	680	□350	367	230	183~143	100	27.5	5235TA
18	□ 18" (450A)	200	505	830	480	565	1080	540	250	680	□350	367	230	183~143	100	27.5	5235TA

* FLANGE IS ACCORDING TO THE STANDARD WHICH IS DESCRIBED ON SPECIFICATION SHEET.

NOTE:

DRAWING No.

E-600S-5200TA-D-N-S

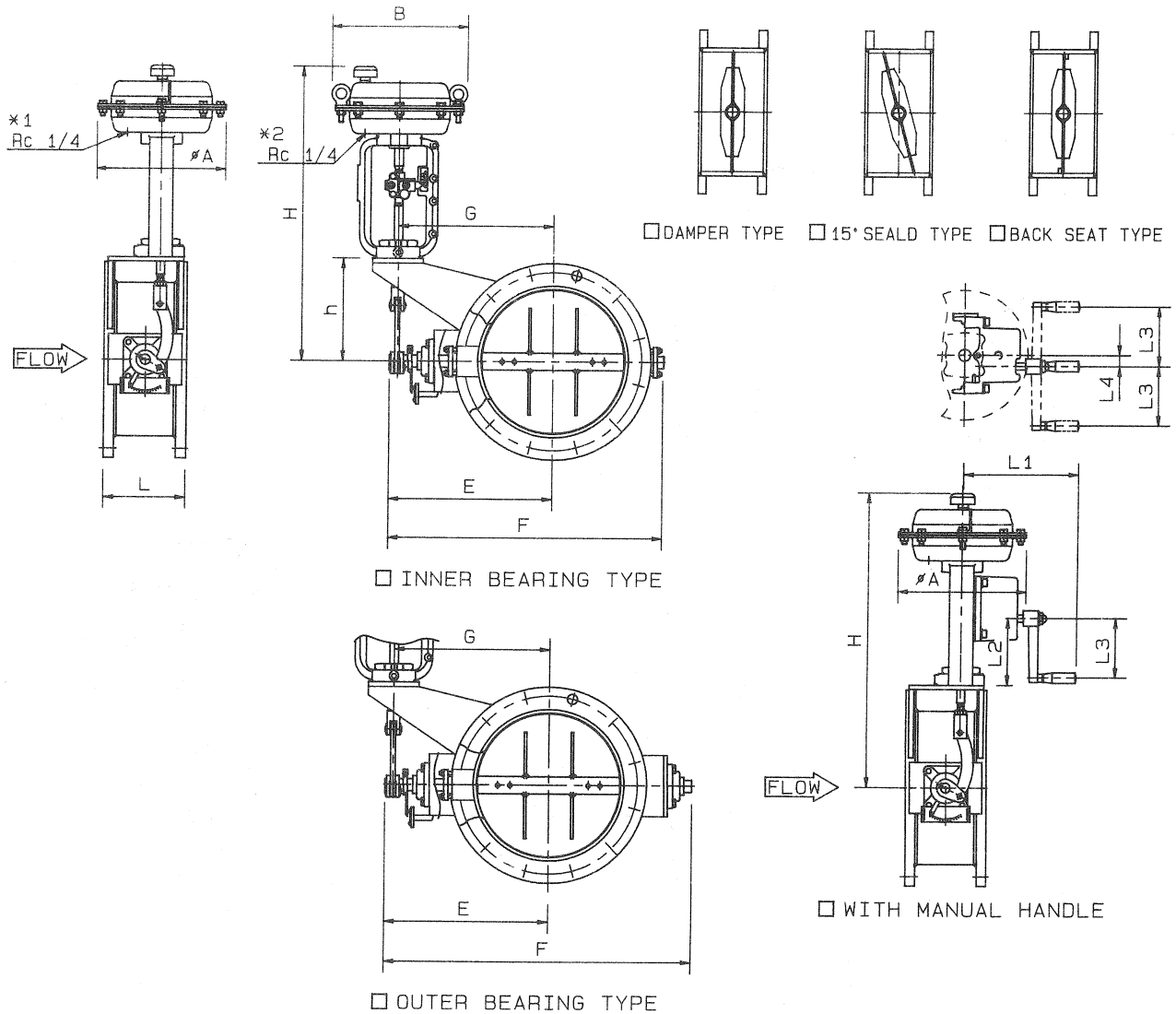
REV

C

KOSO

BUTTERFLY VALVE REVERSE ACTION

*1 AIR CONNECTION POSITION FOR $\phi 270$.
 *2 AIR CONNECTION POSITION FOR $\phi 350$.



DIMENSIONS

UNIT: mm

CODE NO.	VALVE SIZE	ACTUATOR								WITH MANUAL HANDLE				CODE NO.			
		□ JIS 5kFF □ JIS 10kRF □ ANSI 150#RF				□ JIS 10kFF □ ANSI 125#FF □ JPI 150#RF											
		L	□ INNER BEARING TYPE			□ OUTER BEARING TYPE			h	H	A	B	L1		L2	L3	L4
E	F		G	E	F	G											
03	□ 3" (80A)	200	250	385	230	330	620	310	200	635	□270	283	230	118~148	100	27.5	5227TA
04	□ 4" (100A)	200	260	400	240	345	645	325	200	635	□270	283	230	118~148	100	27.5	5227TA
05	□ 5" (125A)	200	280	440	260	365	685	345	200	635	□270	283	230	118~148	100	27.5	5227TA
06	□ 6" (150A)	200	290	460	270	385	725	365	200	635	□270	283	230	118~148	100	27.5	5227TA
08	□ 8" (200A)	200	320	515	300	415	780	395	200	635	□270	283	230	118~148	100	27.5	5227TA
										670	□350	367	230	120~160	100	27.5	5235TA
10	□ 10" (250A)	200	350	570	330	445	840	425	200	635	□270	283	230	118~148	100	27.5	5227TA
										670	□350	367	230	120~160	100	27.5	5235TA
12	□ 12" (300A)	200	375	620	355	470	890	450	200	635	□270	283	230	118~148	100	27.5	5227TA
										670	□350	367	230	120~160	100	27.5	5235TA
14	□ 14" (350A)	200	400	670	380	495	945	470	250	720	□350	367	230	120~160	100	27.5	5235TA
16	□ 16" (400A)	200	435	730	410	535	1015	510	250	720	□350	367	230	120~160	100	27.5	5235TA
18	□ 18" (450A)	200	505	830	480	565	1080	540	250	720	□350	367	230	120~160	100	27.5	5235TA

* FLANGE IS ACCORDING TO THE STANDARD WHICH IS DESCRIBED ON SPECIFICATION SHEET.

NOTE:

DRAWING No.

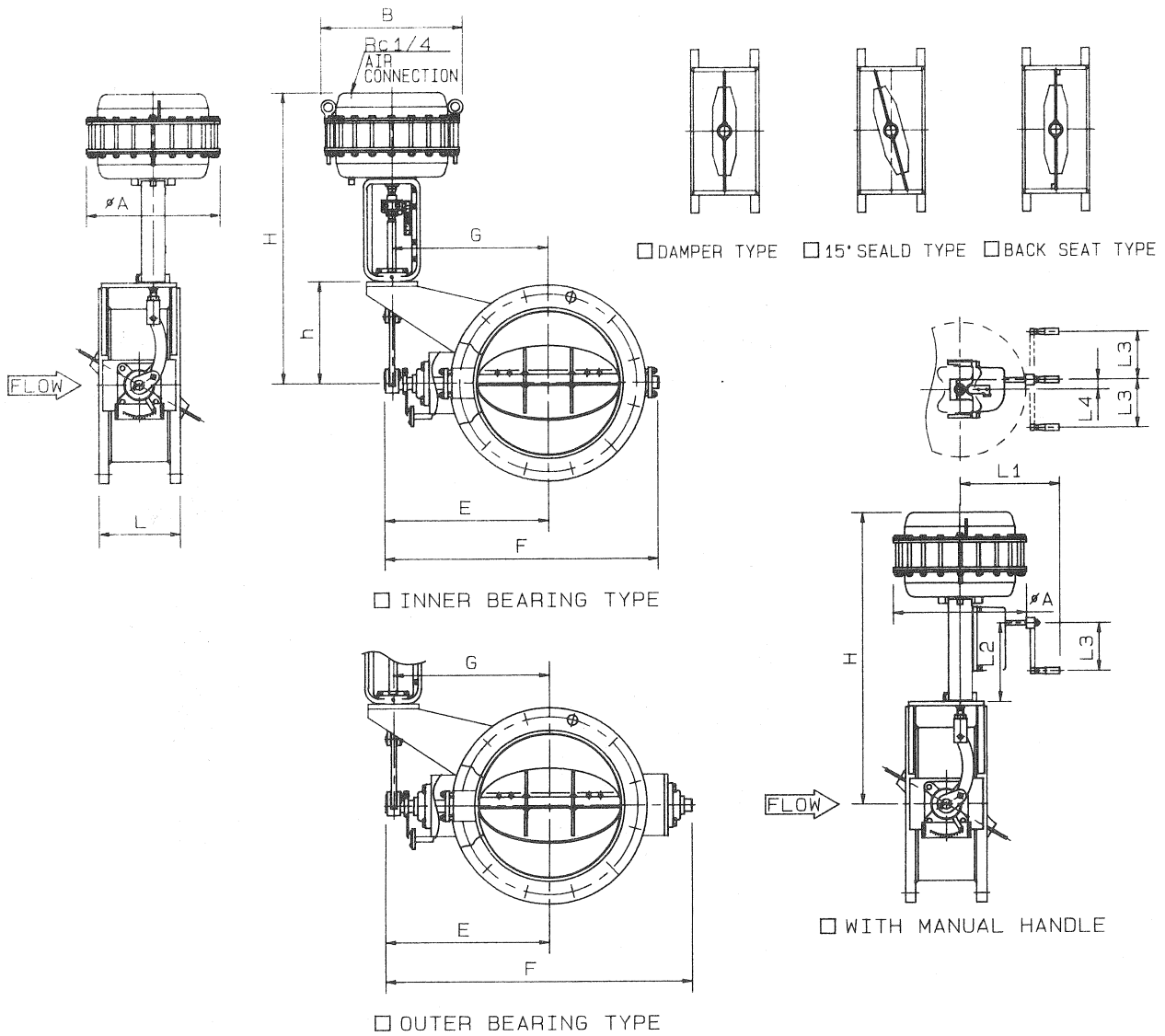
E-600S-5200TA-R-N-S

REV

D

KOSO

BUTTERFLY VALVE DIRECT ACTION



DIMENSIONS

UNIT: mm

CODE NO.	VALVE SIZE	<input type="checkbox"/> JIS 5KFF <input type="checkbox"/> JIS 10KRF <input type="checkbox"/> ANSI 150#RF <input type="checkbox"/> JIS 10KFF <input type="checkbox"/> ANSI 125#FF <input type="checkbox"/> JPI 150#RF								ACTUATOR							
		L	<input type="checkbox"/> INNER BEARING TYPE			<input type="checkbox"/> OUTER BEARING TYPE			h	H	A	B	<input type="checkbox"/> WITH MANUAL HANDLE				CODE NO
			E	F	G	E	F	G					L1	L2	L3	L4	
14	□ 14" (350A)	200	400	670	380	495	945	470	250	885	□450	472	336	260~180	160	32	524LTA
16	□ 16" (400A)	200	435	730	410	535	1015	510	250	885	□450	472	336	260~180	160	32	524LTA
18	□ 18" (450A)	200	505	830	480	565	1080	540	250	885	□450	472	336	260~180	160	32	524LTA
20	□ 20" (500A)	250	565	920	540	610	1160	585	280	915	□450	472	336	260~180	160	32	524LTA
22	□ 22" (550A)	250	625	1010	600	640	1220	615	280	915	□450	472	336	260~180	160	32	524LTA
24	□ 24" (600A)	250	—	—	—	665	1270	640	300	935	□450	472	336	260~180	160	32	524LTA
26	□ 26" (650A)	300	—	—	—	695	1330	670	300	935	□450	472	336	260~180	160	32	524LTA
28	□ 28" (700A)	300	—	—	—	720	1380	695	300	935	□450	472	336	260~180	160	32	524LTA

* FLANGE IS ACCORDING TO THE STANDARD WHICH IS DESCRIBED ON SPECIFICATION SHEET.

NOTE :

DRAWING No.

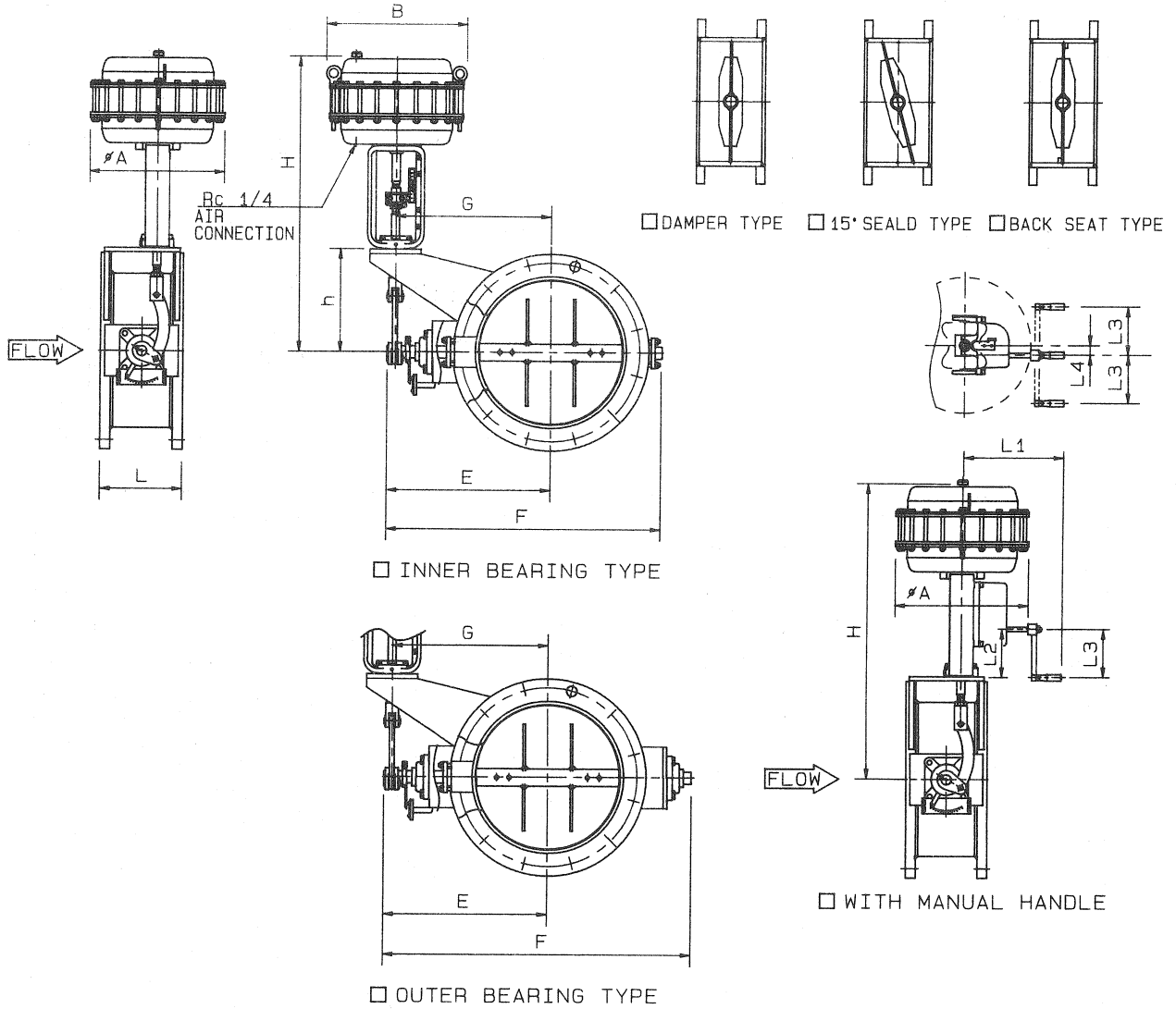
E-600S-524LTA-D-N
S

REV

C

KOSO

BUTTERFLY VALVE REVERSE ACTION



DIMENSIONS

UNIT: mm

VALVE SIZE CODE NO.	<input type="checkbox"/> JIS 5kFF <input type="checkbox"/> JIS 10kRF <input type="checkbox"/> ANSI 150#RF <input type="checkbox"/> JIS 10kFF <input type="checkbox"/> ANSI 125#FF <input type="checkbox"/> JPI 150#RF									ACTUATOR						
	L	<input type="checkbox"/> INNER BEARING TYPE			<input type="checkbox"/> OUTER BEARING TYPE			A	B	WITH MANUAL HANDLE				CODE NO		
		E	F	G	E	F	G			h	H	L1	L2		L3	L4
14 □ 14" (350A)	200	400	670	380	495	945	470	250	925	<input type="checkbox"/> 450	472	336	161~241	160	32	524LTA
16 □ 16" (400A)	200	435	730	410	535	1015	510	250	925	<input type="checkbox"/> 450	472	336	161~241	160	32	524LTA
18 □ 18" (450A)	200	505	830	480	565	1080	540	250	925	<input type="checkbox"/> 450	472	336	161~241	160	32	524LTA
20 □ 20" (500A)	250	565	920	540	610	1160	585	280	955	<input type="checkbox"/> 450	472	336	161~241	160	32	524LTA
22 □ 22" (550A)	250	625	1010	600	640	1220	615	280	955	<input type="checkbox"/> 450	472	336	161~241	160	32	524LTA
24 □ 24" (600A)	250	—	—	—	665	1270	640	300	975	<input type="checkbox"/> 450	472	336	161~241	160	32	524LTA
26 □ 26" (650A)	300	—	—	—	695	1330	670	300	975	<input type="checkbox"/> 450	472	336	161~241	160	32	524LTA
28 □ 28" (700A)	300	—	—	—	720	1380	695	300	975	<input type="checkbox"/> 450	472	336	161~241	160	32	524LTA

* FLANGE IS ACCORDING TO THE STANDARD WHICH IS DESCRIBED ON SPECIFICATION SHEET.

NOTE:

DRAWING No.

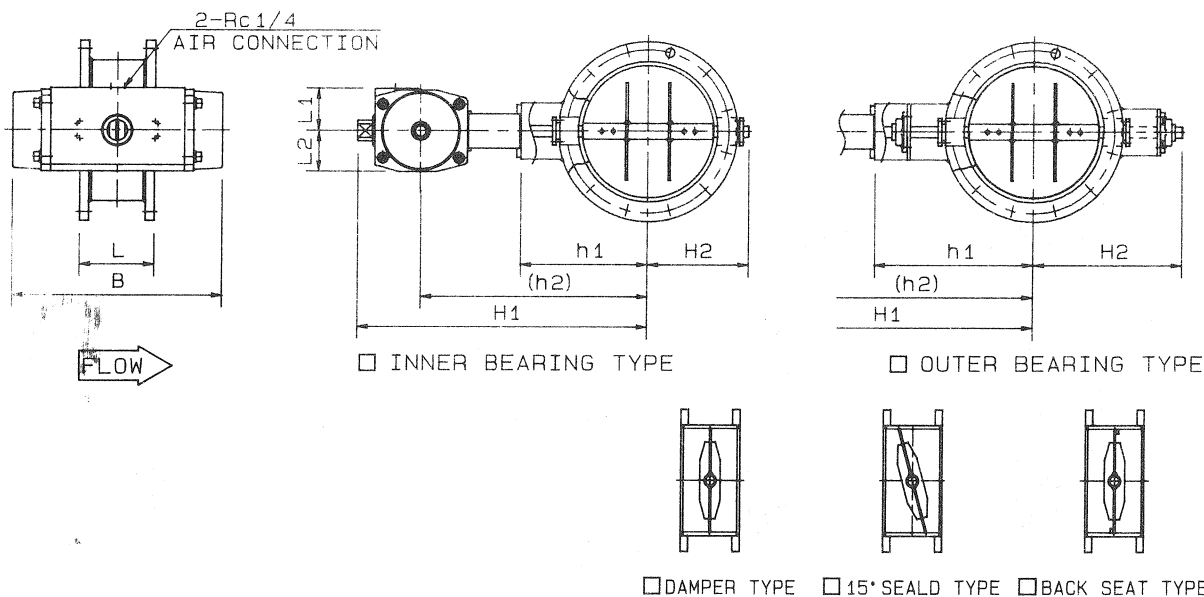
E-600S-524LTA-R-N
S

REV

D

KOSO

BUTTERFLY VALVE *Double acting and Spring return cylinder*



DIMENSIONS

UNIT : mm

VALVE SIZE CODE No.	L	<input type="checkbox"/> JIS 5kFF <input type="checkbox"/> JIS 10kRF <input type="checkbox"/> ANSI 150#RF <input type="checkbox"/> JIS 10kFF <input type="checkbox"/> ANSI 125#FF <input type="checkbox"/> JPI 150#RF								ACTUATOR					
		<input type="checkbox"/> INNER BEARING TYPE				<input type="checkbox"/> OUTER BEARING TYPE				Cylinder Size	B	L1	L2	CODE No.	
		h1	h2	H1	H2	h1	h2	H1	H2						
03 <input type="checkbox"/> 3" (80A)	200		330	400	135	315		485	555	285	<input type="checkbox"/> AT20	202	49	43	63A2RA
			335	410				490	565		<input type="checkbox"/> AT25	230	53	49	63AARA
			375	455				530	610		<input type="checkbox"/> AT30	271	63	55	63A3RA
04 <input type="checkbox"/> 4" (100A)	200		345	415	140	325		500	570	295	<input type="checkbox"/> AT20	202	49	43	63A2RA
			350	425				505	580		<input type="checkbox"/> AT25	230	53	49	63AARA
			390	470				540	625		<input type="checkbox"/> AT30	271	63	55	63A3RA
05 <input type="checkbox"/> 5" (125A)	200		365	435	160	340		510	580	310	<input type="checkbox"/> AT20	202	49	43	63A2RA
			370	445				515	590		<input type="checkbox"/> AT25	230	53	49	63AARA
			410	490				555	635		<input type="checkbox"/> AT30	271	63	55	63A3RA
06 <input type="checkbox"/> 6" (150A)	200		385	460	170	360		535	610	330	<input type="checkbox"/> AT25	230	53	49	63AARA
			425	505				575	655		<input type="checkbox"/> AT30	271	63	55	63A3RA
			455	560				605	710		<input type="checkbox"/> AT40	360	73	70	63A4RA
08 <input type="checkbox"/> 8" (200A)	200		415	490	195	385		560	635	355	<input type="checkbox"/> AT25	230	53	49	63AARA
			455	535				600	680		<input type="checkbox"/> AT30	271	63	55	63A3RA
			485	590				630	735		<input type="checkbox"/> AT40	360	73	70	63A4RA
10 <input type="checkbox"/> 10" (250A)	200		475	550	220	420		595	670	390	<input type="checkbox"/> AT25	230	53	49	63AARA
			515	595				635	715		<input type="checkbox"/> AT30	271	63	55	63A3RA
			545	650				665	770		<input type="checkbox"/> AT40	360	73	70	63A4RA
12 <input type="checkbox"/> 12" (300A)	200		590	740	245	440		710	860	410	<input type="checkbox"/> AT50	464	91	88	63A5RA
			500	575				615	690		<input type="checkbox"/> AT25	230	53	49	63AARA
			540	620				655	735		<input type="checkbox"/> AT30	271	63	55	63A3RA
14 <input type="checkbox"/> 14" (350A)	200		570	675	270	465		685	790	440	<input type="checkbox"/> AT40	360	73	70	63A4RA
			615	765				730	880		<input type="checkbox"/> AT50	464	91	88	63A5RA
			560	640				680	760		<input type="checkbox"/> AT30	271	63	55	63A3RA
16 <input type="checkbox"/> 16" (400A)	200		590	695	295	505		710	815	480	<input type="checkbox"/> AT40	360	73	70	63A4RA
			635	785				755	905		<input type="checkbox"/> AT50	464	91	88	63A5RA
			595	675				720	800		<input type="checkbox"/> AT30	271	63	55	63A3RA
18 <input type="checkbox"/> 18" (450A)	200		625	730	315	530		750	855	510	<input type="checkbox"/> AT40	360	73	70	63A4RA
			670	820				795	945		<input type="checkbox"/> AT50	464	91	88	63A5RA
			625	705				745	825		<input type="checkbox"/> AT30	271	63	55	63A3RA
		655	760		775	880	<input type="checkbox"/> AT40	360	73	70	63A4RA				
		700	850		820	970	<input type="checkbox"/> AT50	464	91	88	63A5RA				

*FLANGE IS ACCORDING TO THE STANDARD WHICH IS DESCRIBED ON SPECIFICATION SHEET.

NOTE :

DRAWING No.

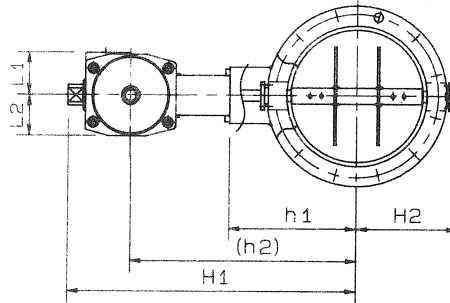
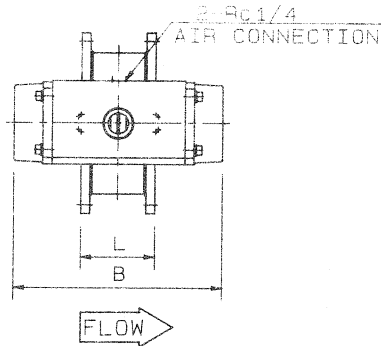
E-600S-6300RA-0N-1

REV

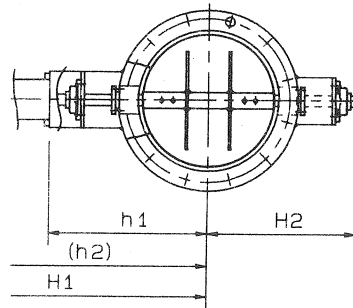
B

KOSO

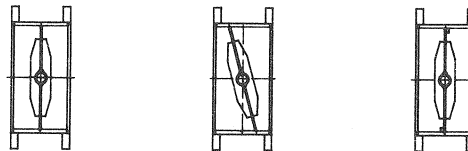
BUTTERFLY VALVE Double acting and Spring return cylinder



INNER BEARING TYPE



OUTER BEARING TYPE



DAMPER TYPE 15° SEALD TYPE BACK SEAT TYPE

DIMENSIONS

UNIT : mm

VALVE SIZE CODE No.	ACTUATOR																
	Cylinder Size																
	B	L1	L2	CODE No.													
20 <input type="checkbox"/> 20" (500A)	250	440	<input type="checkbox"/> JIS 5kFF <input type="checkbox"/> JIS 10kRF <input type="checkbox"/> ANSI 150#RF		<input type="checkbox"/> JIS 10kFF <input type="checkbox"/> ANSI 125#FF <input type="checkbox"/> JPI 150#RF		<input type="checkbox"/> INNER BEARING TYPE		<input type="checkbox"/> OUTER BEARING TYPE		550	<input type="checkbox"/> AT40	360	73	70	63A4RA	
			h1	h2	H1	H2	h1	h2	H1	H2							
22 <input type="checkbox"/> 22" (550A)	250	475	685	790	355	580	825	930	580	870	1020	550	<input type="checkbox"/> AT40	360	73	70	63A4RA
			730	880	855	960											
24 <input type="checkbox"/> 24" (600A)	250	—	720	825	385	610	900	1050	605	925	1075	605	<input type="checkbox"/> AT40	360	73	70	63A4RA
			765	915	880	985											
26 <input type="checkbox"/> 26" (650A)	300	—	—	—	—	635	905	1010	630	950	1100	630	<input type="checkbox"/> AT40	360	73	70	63A4RA
			—	—	—	880	985										
28 <input type="checkbox"/> 28" (700A)	300	—	—	—	—	690	980	1130	660	—	—	660	<input type="checkbox"/> AT50	464	91	88	63A5RA
30 <input type="checkbox"/> 30" (750A)	300	—	—	—	—	725	1015	1165	700	—	—	700	<input type="checkbox"/> AT50	464	91	88	63A5RA
32 <input type="checkbox"/> 32" (800A)	300	—	—	—	—	780	1070	1220	730	—	—	730	<input type="checkbox"/> AT50	464	91	88	63A5RA

*FLANGE IS ACCORDING TO THE STANDARD WHICH IS DESCRIBED ON SPECIFICATION SHEET.

NOTE

DRAWING No.

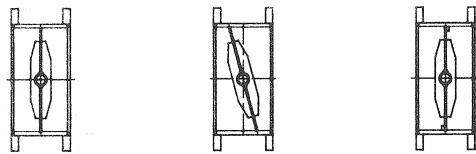
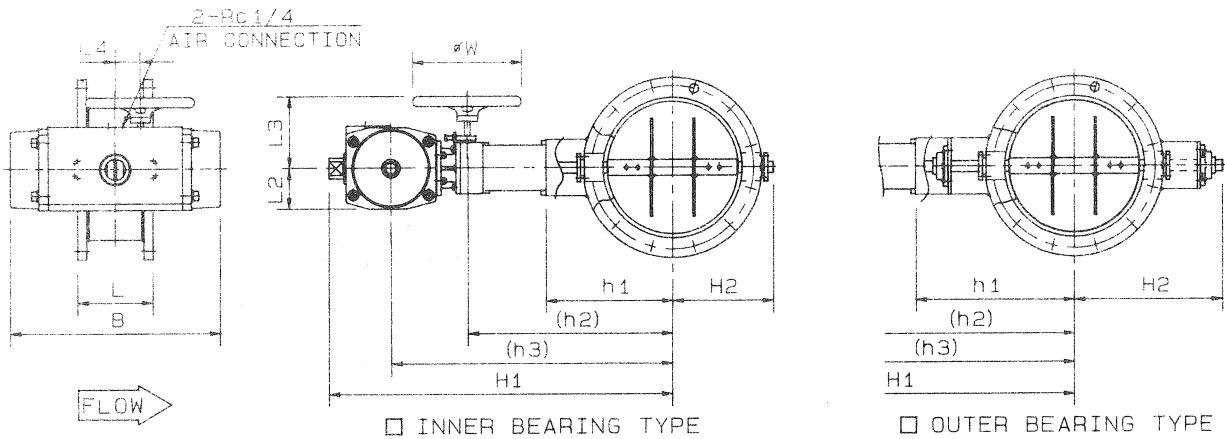
E-600S-6300RA-0N-2

REV

B

KOSO

BUTTERFLY VALVE *Double acting and Spring return cylinder With Manual Override*



DAMPER TYPE 15° SEALD TYPE BACK SEAT TYPE

*1

Cylinder Size	<input type="checkbox"/> Double acting	<input type="checkbox"/> Spring Return
	W	W
<input type="checkbox"/> AT50	200	300

DIMENSIONS

UNIT : mm

CODE No.	VALVE SIZE	JIS 5kFF			JIS 10kFF			ANSI 150#RF			ANSI 125#FF			JPI 150#RF			ACTUATOR								
		L	INNER BEARING TYPE			OUTER BEARING TYPE			Cylinder Size	B	L2	L3	L4	W	CODE No.										
			h1	h2	h3	H1	H2	h1								h2	h3	H1	H2						
03	<input type="checkbox"/> 3" (80A)	200	160	480	550	135	315	500	635	705	285	<input type="checkbox"/> AT20	202	43	130	56	160	63A2RA							
				485	560				640	715		<input type="checkbox"/> AT25	230	49	130	56	160	63AARA							
				370	505				585	660		740	<input type="checkbox"/> AT30	271	55	130	56	160	63A3RA						
04	<input type="checkbox"/> 4" (100A)	200	175	495	565	140	325	510	650	720	295	<input type="checkbox"/> AT20	202	43	130	56	160	63A2RA							
				500	575				655	730		<input type="checkbox"/> AT25	230	49	130	56	160	63AARA							
				385	520				600	670		755	<input type="checkbox"/> AT30	271	55	130	56	160	63A3RA						
05	<input type="checkbox"/> 5" (125A)	200	195	515	585	160	340	525	660	730	310	<input type="checkbox"/> AT20	202	43	130	56	160	63A2RA							
				520	595				665	740		<input type="checkbox"/> AT25	230	49	130	56	160	63AARA							
				405	540				620	685		765	<input type="checkbox"/> AT30	271	55	130	56	160	63A3RA						
06	<input type="checkbox"/> 6" (150A)	200	210	395	525	170	360	545	685	760	330	<input type="checkbox"/> AT20	230	49	130	56	160	63AARA							
				420	555				635	705		785	<input type="checkbox"/> AT30	271	55	130	56	160	63A3RA						
				570	675				720	825		<input type="checkbox"/> AT40	360	70	130	56	160	63A4RA							
08	<input type="checkbox"/> 8" (200A)	200	240	425	565	195	385	570	710	785	355	<input type="checkbox"/> AT25	230	49	130	56	160	63AARA							
				450	585				665	730		810	<input type="checkbox"/> AT30	271	55	130	56	160	63A3RA						
				600	705				745	850		<input type="checkbox"/> AT40	360	70	130	56	160	63A4RA							
10	<input type="checkbox"/> 10" (250A)	200	300	485	625	220	420	605	745	820	390	<input type="checkbox"/> AT25	230	49	130	56	160	63AARA							
				510	645				725	765		845	<input type="checkbox"/> AT30	271	55	130	56	160	63A3RA						
				530	660				765	780		885	<input type="checkbox"/> AT40	360	70	130	56	160	63A4RA						
12	<input type="checkbox"/> 12" (300A)	200	325	510	650	245	440	625	765	840	410	<input type="checkbox"/> AT50	464	88	150	69	*1	63A5RA							
				535	670				750	785		865	<input type="checkbox"/> AT25	230	49	130	56	160	63AARA						
				685	790				830	935		<input type="checkbox"/> AT30	271	55	130	56	160	63A3RA							
14	<input type="checkbox"/> 14" (350A)	200	345	555	740	270	465	670	855	1000	440	<input type="checkbox"/> AT40	360	70	130	56	160	63A4RA							
				590	725				805	810		890	<input type="checkbox"/> AT25	230	49	130	56	160	63AARA						
				705	810				825	930		<input type="checkbox"/> AT30	271	55	130	56	160	63A3RA							
16	<input type="checkbox"/> 16" (400A)	200	380	575	760	295	505	695	880	1025	480	<input type="checkbox"/> AT40	360	70	130	56	160	63A4RA							
				590	725				805	850		930	<input type="checkbox"/> AT25	230	49	130	56	160	63AARA						
				740	845				865	970		<input type="checkbox"/> AT30	271	55	130	56	160	63A3RA							
18	<input type="checkbox"/> 18" (450A)	200	410	610	795	315	530	735	920	1065	510	<input type="checkbox"/> AT40	360	70	130	56	160	63A4RA							
				620	755				835	875		955	<input type="checkbox"/> AT25	230	49	130	56	160	63AARA						
				770	875				890	995		<input type="checkbox"/> AT30	271	55	130	56	160	63A3RA							
				640	825			760	945	1090		<input type="checkbox"/> AT50	464	88	150	69	*1	63A5RA							

*FLANGE IS ACCORDING TO THE STANDARD WHICH IS DESCRIBED ON SPECIFICATION SHEET.

NOTE.

DRAWING No.

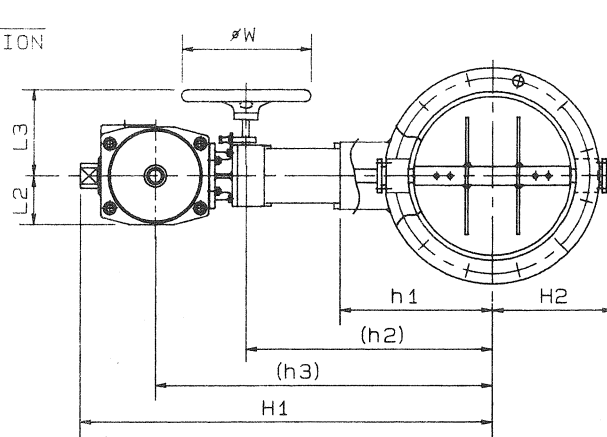
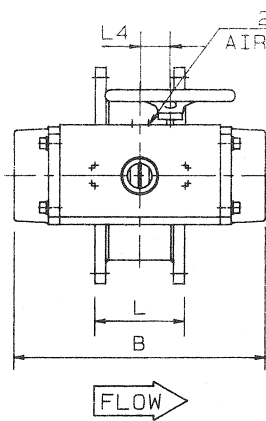
E-600S-6300RA-0S-1

REV

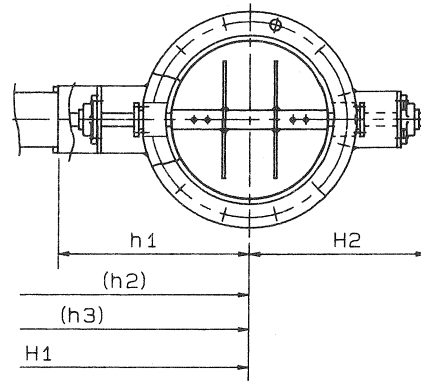
B

KOSO

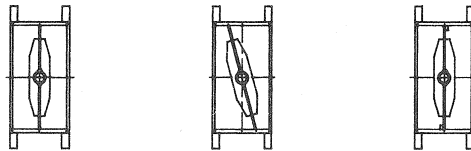
BUTTERFLY VALVE *Double acting and Spring return cylinder With Manual Override*



INNER BEARING TYPE



OUTER BEARING TYPE



DAMPER TYPE 15° SEALD TYPE BACK SEAT TYPE

*1

Cylinder Size	<input type="checkbox"/> Double acting	<input type="checkbox"/> Spring return
	W	W
<input type="checkbox"/> AT50	200	300

DIMENSIONS

UNIT : mm

VALVE SIZE	<input type="checkbox"/> JIS 5kFF <input type="checkbox"/> JIS 10kRF <input type="checkbox"/> ANSI 150#RF			<input type="checkbox"/> JIS 10kFF <input type="checkbox"/> ANSI 125#FF <input type="checkbox"/> JPI 150#RF			ACTUATOR												
	CODE No.	L	<input type="checkbox"/> INNER BEARING TYPE					<input type="checkbox"/> OUTER BEARING TYPE					Cylinder Size	B	L2	L3	L4	W	CODE No.
			h1	h2	h3	H1	H2	h1	h2	h3	H1	H2							
20 <input type="checkbox"/> 20" (500A)	250	440	650	800	905	355	580	790	940	1045	550	<input type="checkbox"/> AT40	360	70	130	56	160	63A4RA	
			670	855	1000			810	995	1140		<input type="checkbox"/> AT50	464	88	150	69	*1	63A5RA	
22 <input type="checkbox"/> 22" (550A)	250	475	685	835	940	385	610	820	970	1075	580	<input type="checkbox"/> AT40	360	70	130	56	160	63A4RA	
			705	890	1035			840	1025	1170		<input type="checkbox"/> AT50	464	88	150	69	*1	63A5RA	
24 <input type="checkbox"/> 24" (600A)	250	—	—	—	—	—	635	845	995	1100	605	<input type="checkbox"/> AT40	360	70	130	56	160	63A4RA	
			—	—	—	—		865	1050	1195		<input type="checkbox"/> AT50	464	88	150	69	*1	63A5RA	
26 <input type="checkbox"/> 26" (650A)	300	—	—	—	—	—	660	870	1020	1125	630	<input type="checkbox"/> AT40	360	70	130	56	160	63A4RA	
			—	—	—	—		890	1075	1220		<input type="checkbox"/> AT50	464	88	150	69	*1	63A5RA	
28 <input type="checkbox"/> 28" (700A)	300	—	—	—	—	—	690	920	1105	1250	660	<input type="checkbox"/> AT50	464	88	150	69	*1	63A5RA	
30 <input type="checkbox"/> 30" (750A)	300	—	—	—	—	—	725	955	1140	1285	700	<input type="checkbox"/> AT50	464	88	150	69	*1	63A5RA	
32 <input type="checkbox"/> 32" (800A)	300	—	—	—	—	—	780	1010	1195	1340	730	<input type="checkbox"/> AT50	464	88	150	69	*1	63A5RA	

*FLANGE IS ACCORDING TO THE STANDARD WHICH IS DESCRIBED ON SPECIFICATION SHEET.

NOTE :

DRAWING No.

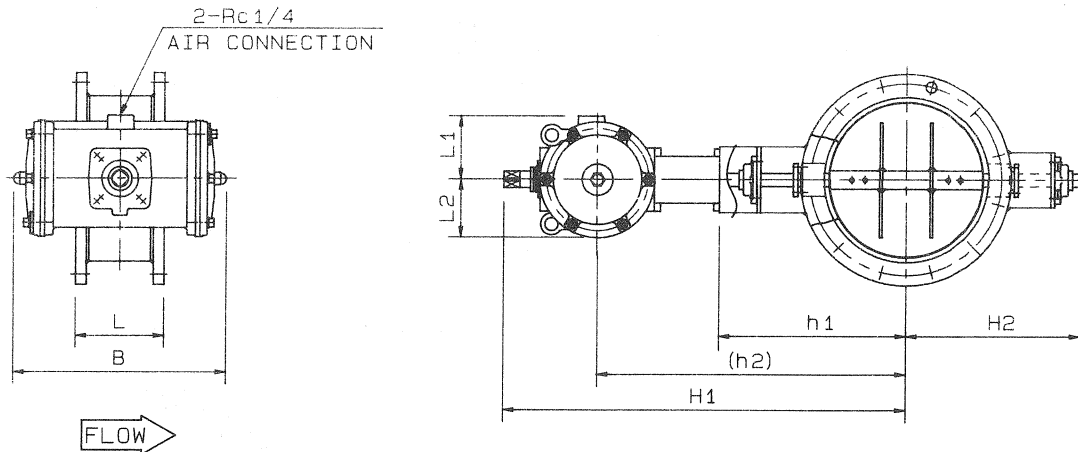
E-600S-6300RA-0S-2

REV

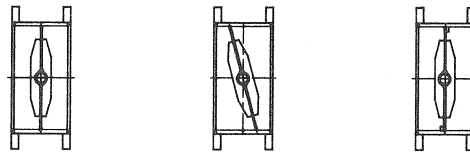
B

KOSO

BUTTERFLY VALVE *Double acting cylinder*



OUTER BEARING TYPE



DAMPER TYPE 15° SEALD TYPE BACK SEAT TYPE

DIMENSIONS

UNIT : mm

VALVE SIZE CODE No.	L	OUTER BEARING TYPE				ACTUATOR				
		h1	h2	H1	H2	Cylinder Size	B	L1	L2	CODE No.
24 <input type="checkbox"/> 24" (600A)	250	635	910	1090	605	<input type="checkbox"/> 170	400	120	110	7317RA
26 <input type="checkbox"/> 26" (650A)	300	660	935	1115	630	<input type="checkbox"/> 170	400	120	110	7317RA
			1025	1255		<input type="checkbox"/> 235	515	160	150	7323RA
28 <input type="checkbox"/> 28" (700A)	300	690	965	1145	660	<input type="checkbox"/> 170	400	120	110	7317RA
			1055	1285		<input type="checkbox"/> 235	515	160	150	7323RA
30 <input type="checkbox"/> 30" (750A)	300	725	1000	1180	700	<input type="checkbox"/> 170	400	120	110	7317RA
			1090	1320		<input type="checkbox"/> 235	515	160	150	7323RA
32 <input type="checkbox"/> 32" (800A)	300	780	1055	1235	730	<input type="checkbox"/> 170	400	120	110	7317RA
			1145	1375		<input type="checkbox"/> 235	515	160	150	7323RA
34 <input type="checkbox"/> 34" (850A)	300	805	1080	1260	755	<input type="checkbox"/> 170	400	120	110	7317RA
			1170	1400		<input type="checkbox"/> 235	515	160	150	7323RA
36 <input type="checkbox"/> 36" (900A)	300	830	1105	1285	780	<input type="checkbox"/> 170	400	120	110	7317RA
			1195	1425		<input type="checkbox"/> 235	515	160	150	7323RA
40 <input type="checkbox"/> 40" (1000A)	400	880	1155	1335	840	<input type="checkbox"/> 170	400	120	110	7317RA
			1245	1475		<input type="checkbox"/> 235	515	160	150	7323RA
44 <input type="checkbox"/> 44" (1100A)	400	930	1205	1385	890	<input type="checkbox"/> 170	400	120	110	7317RA
			1295	1525		<input type="checkbox"/> 235	515	160	150	7323RA
48 <input type="checkbox"/> 48" (1200A)	400	990	1355	1585	950	<input type="checkbox"/> 235	515	160	150	7323RA
52 <input type="checkbox"/> 52" (1300A)	450	1045	1410	1640	1005	<input type="checkbox"/> 235	515	160	150	7323RA
54 <input type="checkbox"/> 54" (1350A)	450	1070	1435	1665	1030	<input type="checkbox"/> 235	515	160	150	7323RA
60 <input type="checkbox"/> 60" (1500A)	500	1145	1510	1740	1105	<input type="checkbox"/> 235	515	160	150	7323RA

*FLANGE IS ACCORDING TO THE STANDARD WHICH IS DESCRIBED ON SPECIFICATION SHEET.

NOTE :

DRAWING No.

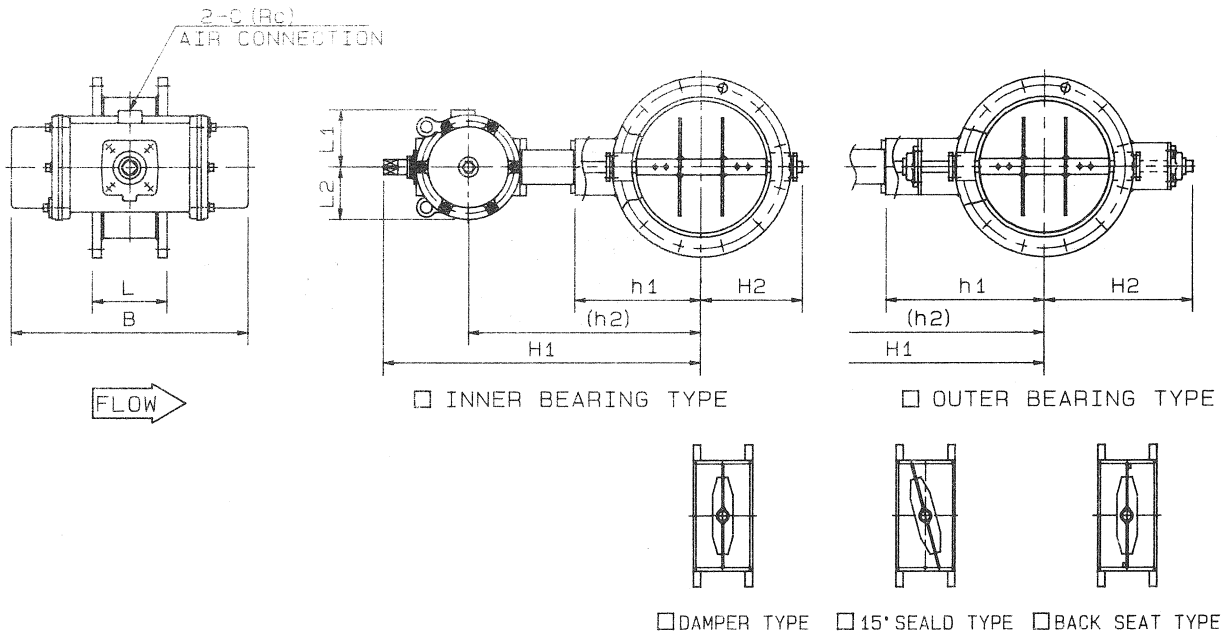
E-600S-7300RA-WN

REV

A

KOSO

BUTTERFLY VALVE *Spring return cylinder*



DIMENSIONS

UNIT : mm

VALVE SIZE CODE No.	□ JIS 5kFF □ JIS 10kRF □ ANSI 150#RF □ JIS 10kFF □ ANSI 125#FF □ JPI 150#RF		ACTUATOR												
	L	□ INNER BEARING TYPE				□ OUTER BEARING TYPE				Cylinder Size	B	L1	L2	C	CODE No.
		h1	h2	H1	H2	h1	h2	H1	H2						
14 □ 14" (350A)	200	345	620	800	270	465	740	920	440	□ 170	500	120	110	1/4	7317RA
16 □ 16" (400A)	200	380	655	835	295	505	780	960	480	□ 170	500	120	110	1/4	7317RA
18 □ 18" (450A)	200	410	685	865	315	530	805	985	510	□ 170	500	120	110	1/4	7317RA
20 □ 20" (500A)	250	440	715	895	355	580	855	1035	550	□ 170	500	120	110	1/4	7317RA
			805	1035			945	1175		□ 235	635	160	150	1/4	7323RA
22 □ 22" (550A)	250	475	750	930	385	610	885	1065	580	□ 170	500	120	110	1/4	7317RA
			840	1070			975	1205		□ 235	635	160	150	1/4	7323RA
24 □ 24" (600A)	250	—	—	—	635	—	910	1090	605	□ 170	500	120	110	1/4	7317RA
							1000	1230		□ 235	635	160	150	1/4	7323RA
26 □ 26" (650A)	300	—	—	—	660	—	935	1115	630	□ 170	500	120	110	1/4	7317RA
							1025	1255		□ 235	635	160	150	1/4	7323RA
28 □ 28" (700A)	300	—	—	—	690	—	965	1145	660	□ 170	500	120	110	1/4	7317RA
							1055	1285		□ 235	635	160	150	1/4	7323RA
30 □ 30" (750A)	300	—	—	—	725	—	1090	1320	700	□ 235	635	160	150	1/4	7323RA
							1135	1420		□ 280	810	185	185	3/8	7328RA
32 □ 32" (800A)	300	—	—	—	780	—	1145	1375	730	□ 235	635	160	150	1/4	7323RA
							1190	1475		□ 280	810	185	185	3/8	7328RA
34 □ 34" (850A)	300	—	—	—	805	—	1170	1400	755	□ 235	635	160	150	1/4	7323RA
							1215	1500		□ 280	810	185	185	3/8	7328RA
36 □ 36" (900A)	300	—	—	—	830	—	1195	1425	780	□ 235	635	160	150	1/4	7323RA
							1240	1525		□ 280	810	185	185	3/8	7328RA
40 □ 40" (1000A)	400	—	—	—	880	—	1245	1475	840	□ 235	635	160	150	1/4	7323RA
							1290	1575		□ 280	810	185	185	3/8	7328RA
44 □ 44" (1100A)	400	—	—	—	930	—	1380	1745	890	□ 375	990	240	240	3/8	7375RA
							1340	1625		□ 280	810	185	185	3/8	7328RA
48 □ 48" (1200A)	400	—	—	—	990	—	1430	1795	950	□ 375	990	240	240	3/8	7375RA
							1400	1685		□ 280	810	185	185	3/8	7328RA
52 □ 52" (1300A)	450	—	—	—	1045	—	1490	1855	1005	□ 375	990	240	240	3/8	7375RA
							1455	1740		□ 280	810	185	185	3/8	7328RA
54 □ 54" (1350A)	450	—	—	—	1070	—	1545	1910	1030	□ 375	990	240	240	3/8	7375RA
							1570	1935		□ 375	990	240	240	3/8	7375RA
60 □ 60" (1500A)	500	—	—	—	1145	—	1645	2010	1105	□ 375	990	240	240	3/8	7375RA

*FLANGE IS ACCORDING TO THE STANDARD WHICH IS DESCRIBED ON SPECIFICATION SHEET.

NOTE :

DRAWING No.

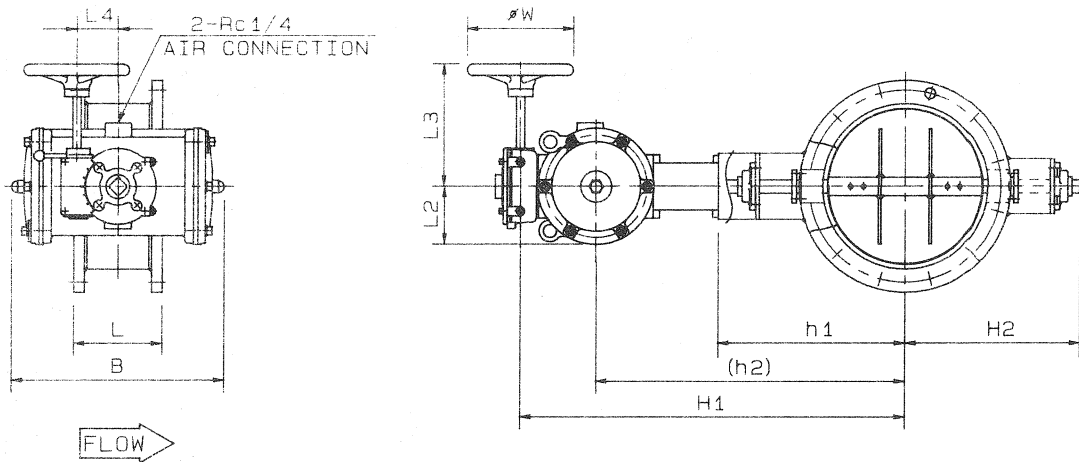
E-600S-7300RA-SN

REV

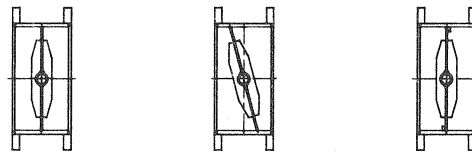
A

KOSO

BUTTERFLY VALVE *Double acting cylinder With Manual Override*



OUTER BEARING TYPE



DAMPER TYPE 15° SEALD TYPE BACK SEAT TYPE

DIMENSIONS

UNIT : mm

VALVE SIZE CODE No.	□ JIS 5KFF □ ANSI 125#FF □ JIS 10KFF □ ANSI 150#RF □ JIS 10KRF □ JPI 150#RF	ACTUATOR											
		L	OUTER BEARING TYPE				Cylinder Size	B	L2	L3	L4	W	CODE No.
			h1	h2	H1	H2							
24 □ 24" (600A)		250	635	910	1055	605	□ 170	400	110	235	75	200	7317RA
26 □ 26" (650A)		300	660	935	1080	630	□ 170	400	110	235	75	200	7317RA
				1025	1220		□ 235	515	150	270	93	300	7323RA
28 □ 28" (700A)		300	690	965	1110	660	□ 170	400	110	235	75	200	7317RA
				1055	1250		□ 235	515	150	270	93	300	7323RA
30 □ 30" (750A)		300	725	1000	1145	700	□ 170	400	110	235	75	200	7317RA
				1090	1285		□ 235	515	150	270	93	300	7323RA
32 □ 32" (800A)		300	780	1055	1200	730	□ 170	400	110	235	75	200	7317RA
				1145	1340		□ 235	515	150	270	93	300	7323RA
34 □ 34" (850A)		300	805	1080	1225	755	□ 170	400	110	235	75	200	7317RA
				1170	1365		□ 235	515	150	270	93	300	7323RA
36 □ 36" (900A)		300	830	1105	1250	780	□ 170	400	110	235	75	200	7317RA
				1195	1390		□ 235	515	150	270	93	300	7323RA
40 □ 40" (1000A)		400	880	1155	1300	840	□ 170	400	110	235	75	200	7317RA
				1245	1440		□ 235	515	150	270	93	300	7323RA
44 □ 44" (1100A)		400	930	1205	1350	890	□ 170	400	110	235	75	200	7317RA
				1295	1490		□ 235	515	150	270	93	300	7323RA
48 □ 48" (1200A)		400	990	1355	1550	950	□ 235	515	150	270	93	300	7323RA
52 □ 52" (1300A)		450	1045	1410	1605	1005	□ 235	515	150	270	93	300	7323RA
54 □ 54" (1350A)		450	1070	1435	1630	1030	□ 235	515	150	270	93	300	7323RA
60 □ 60" (1500A)		500	1145	1510	1705	1105	□ 235	515	150	270	93	300	7323RA

*FLANGE IS ACCORDING TO THE STANDARD WHICH IS DESCRIBED ON SPECIFICATION SHEET.

NOTE:

DRAWING No.

E-600S-7300RA-WH

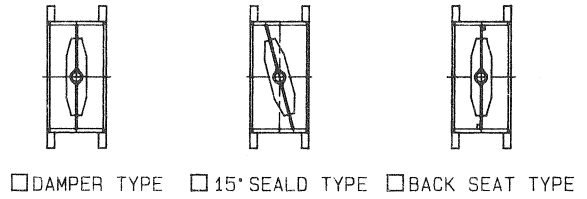
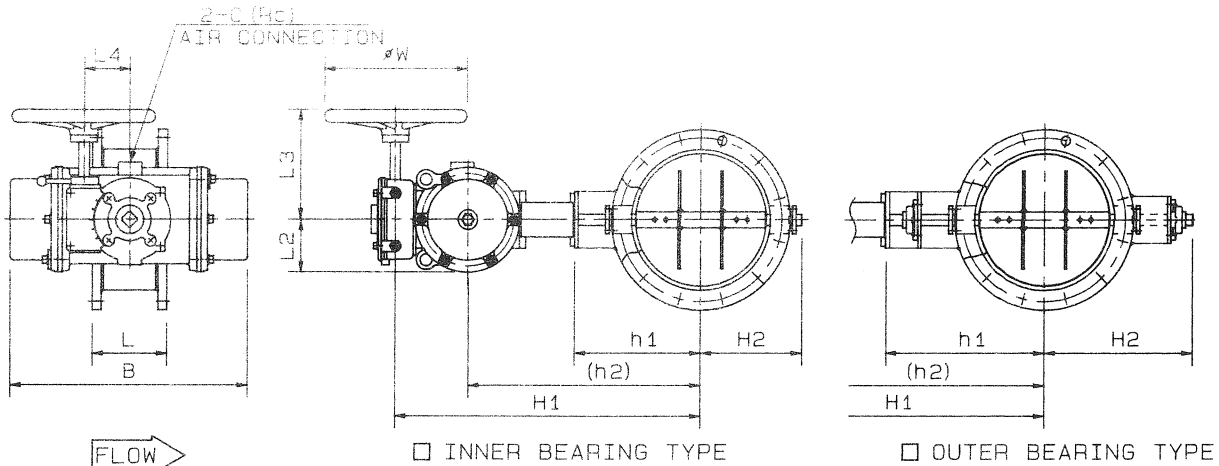
REV

A

KOSO

BUTTERFLY VALVE

Spring return cylinder
With Manual Override



DIMENSIONS

UNIT : mm

VALVE SIZE	<input type="checkbox"/> JIS 5KFF <input type="checkbox"/> JIS 10KRF <input type="checkbox"/> ANSI 150#RF <input type="checkbox"/> JIS 10KFF <input type="checkbox"/> ANSI 125#FF <input type="checkbox"/> JPI 150#RF								ACTUATOR									
	CODE No.	L	<input type="checkbox"/> INNER BEARING TYPE				<input type="checkbox"/> OUTER BEARING TYPE				Cylinder Size	B	L2	L3	L4	C	W	CODE No.
			h1	h2	H1	H2	h1	h2	H1	H2								
14 □ 14" (350A)	200	345	620	775	270	465	740	895	440	□ 170	500	110	235	93	1/4	300	7317RA	
16 □ 16" (400A)	200	380	655	810	295	505	780	935	480	□ 170	500	110	235	93	1/4	300	7317RA	
18 □ 18" (450A)	200	410	685	840	315	530	805	960	510	□ 170	500	110	235	93	1/4	300	7317RA	
20 □ 20" (500A)	250	440	715	870	355	580	855	1010	550	□ 170	500	110	235	93	1/4	300	7317RA	
			805	1005			945	1145		□ 230	635	150	315	108	1/4	400	7323RA	
22 □ 22" (550A)	250	475	750	905	385	610	885	1040	580	□ 170	500	110	235	93	1/4	300	7317RA	
			840	1040			975	1175		□ 235	635	150	315	108	1/4	400	7323RA	
24 □ 24" (600A)	250	---	---	---	---	635	910	1065	605	□ 170	500	110	235	93	1/4	300	7317RA	
							1000	1200		□ 235	635	150	315	108	1/4	400	7323RA	
26 □ 26" (650A)	300	---	---	---	---	660	935	1090	630	□ 170	500	110	235	93	1/4	300	7317RA	
							1025	1225		□ 235	635	150	315	108	1/4	400	7323RA	
28 □ 28" (700A)	300	---	---	---	---	690	965	1120	660	□ 170	500	110	235	93	1/4	300	7317RA	
							1055	1255		□ 235	635	150	315	108	1/4	400	7323RA	
30 □ 30" (750A)	300	---	---	---	---	725	1090	1290	700	□ 235	635	150	315	108	1/4	400	7323RA	
							1135	1380		□ 280	810	185	380	165	3/8	630	7328RA	
32 □ 32" (800A)	300	---	---	---	---	780	1145	1345	730	□ 235	635	150	315	108	1/4	400	7323RA	
							1190	1435		□ 280	810	185	380	165	3/8	630	7328RA	
34 □ 34" (850A)	300	---	---	---	---	805	1170	1370	755	□ 235	635	150	315	108	1/4	400	7323RA	
							1215	1460		□ 280	810	185	380	165	3/8	630	7328RA	
36 □ 36" (900A)	300	---	---	---	---	830	1195	1395	780	□ 235	635	150	315	108	1/4	400	7323RA	
							1240	1485		□ 280	810	185	380	165	3/8	630	7328RA	
40 □ 40" (1000A)	400	---	---	---	---	880	1245	1445	840	□ 235	635	150	315	108	1/4	400	7323RA	
							1290	1535		□ 280	810	185	380	165	3/8	630	7328RA	
44 □ 44" (1100A)	400	---	---	---	---	930	1340	1585	890	□ 375	990	240	467	269	3/8	630	7375RA	
							1430	1720		□ 280	810	185	380	165	3/8	630	7328RA	
48 □ 48" (1200A)	400	---	---	---	---	990	1400	1645	950	□ 280	810	185	380	165	3/8	630	7328RA	
							1490	1780		□ 375	990	240	467	269	3/8	630	7375RA	
52 □ 52" (1300A)	450	---	---	---	---	1045	1455	1700	1005	□ 280	810	185	380	165	3/8	630	7328RA	
							1545	1835		□ 375	990	240	467	269	3/8	630	7375RA	
54 □ 54" (1350A)	450	---	---	---	---	1070	1570	1860	1030	□ 375	990	240	467	269	3/8	630	7375RA	
60 □ 60" (1500A)	500	---	---	---	---	1145	1645	1935	1105	□ 375	990	240	467	269	3/8	630	7375RA	

*FLANGE IS ACCORDING TO THE STANDARD WHICH IS DESCRIBED ON SPECIFICATION SHEET.

NOTE:

DRAWING No.

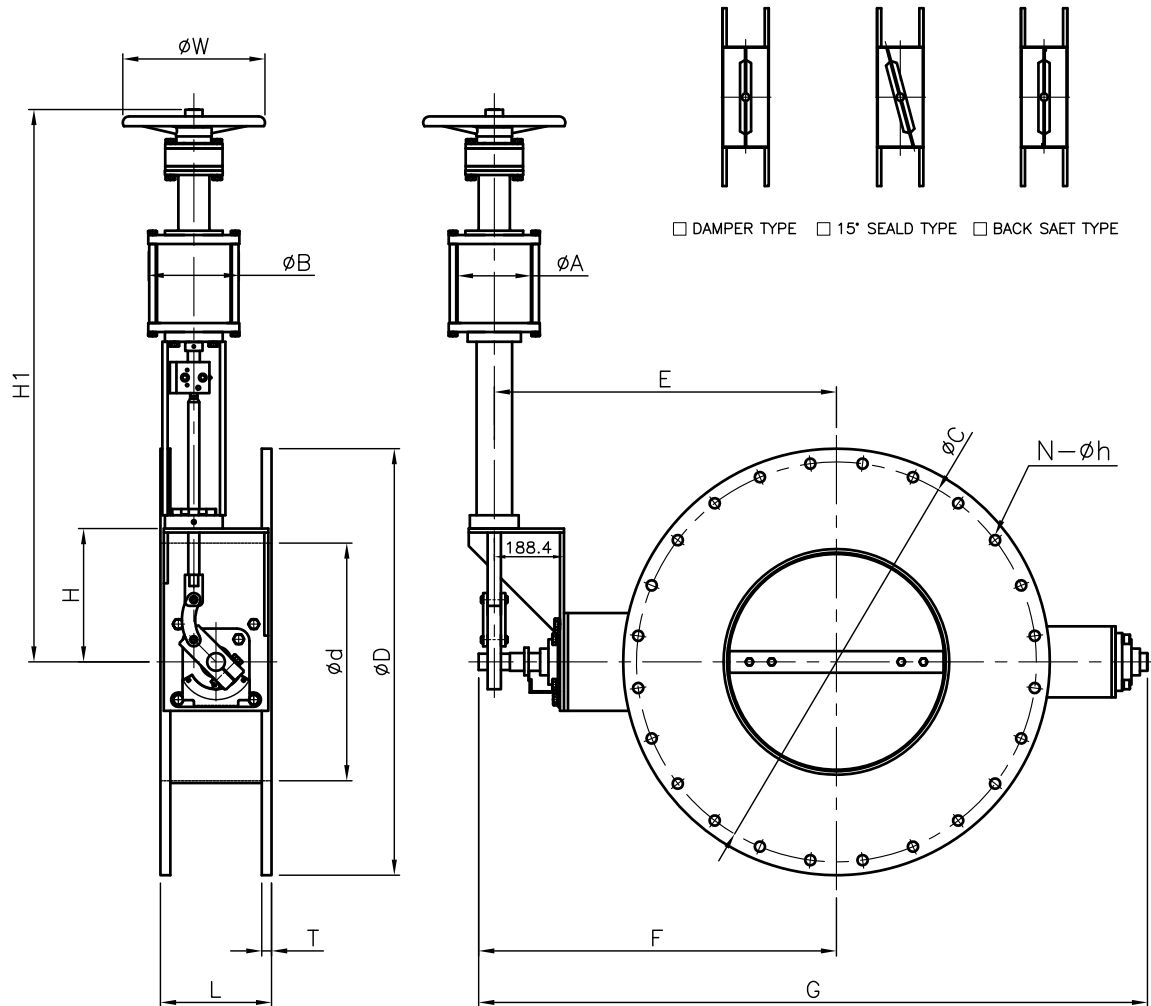
E-600S-7300RA-SH

REV

A

KOSO

BUTTERFLY-VALVE DOUBLE ACTION



DIMENSIONS

UNIT : mm

VALVE SIZE	L	F	G	E	H	H1	phi A	phi d	phi C	phi D	T	N-phi h	ACTUATOR			
													SIZE	phi B	WITH MANUAL HANDLE phi W	CODE NO.
<input type="checkbox"/> 14" (350A)	200	675	1265	645	300	1260	165	344	750	810	22	24-phi 23	<input type="checkbox"/> 150	205	320	6315LA
<input type="checkbox"/> 18" (450A)	200	740	1385	710	300	1260	165	450	850	910	22	24-phi 23	<input type="checkbox"/> 150	205	320	6315LA
<input type="checkbox"/> 20" (500A)	250	805	1505	770	300	1260	165	500	900	960	22	24-phi 23	<input type="checkbox"/> 150	205	320	6315LA
<input type="checkbox"/> 36" (900A)	300	1045	1950	1005	350	1405	280	890	1300	1360	22	36-phi 23	<input type="checkbox"/> 150	205	320	6315LA

NOTE:

- DOUBLE ACTION
- 600S - BODY

DRAWING No.

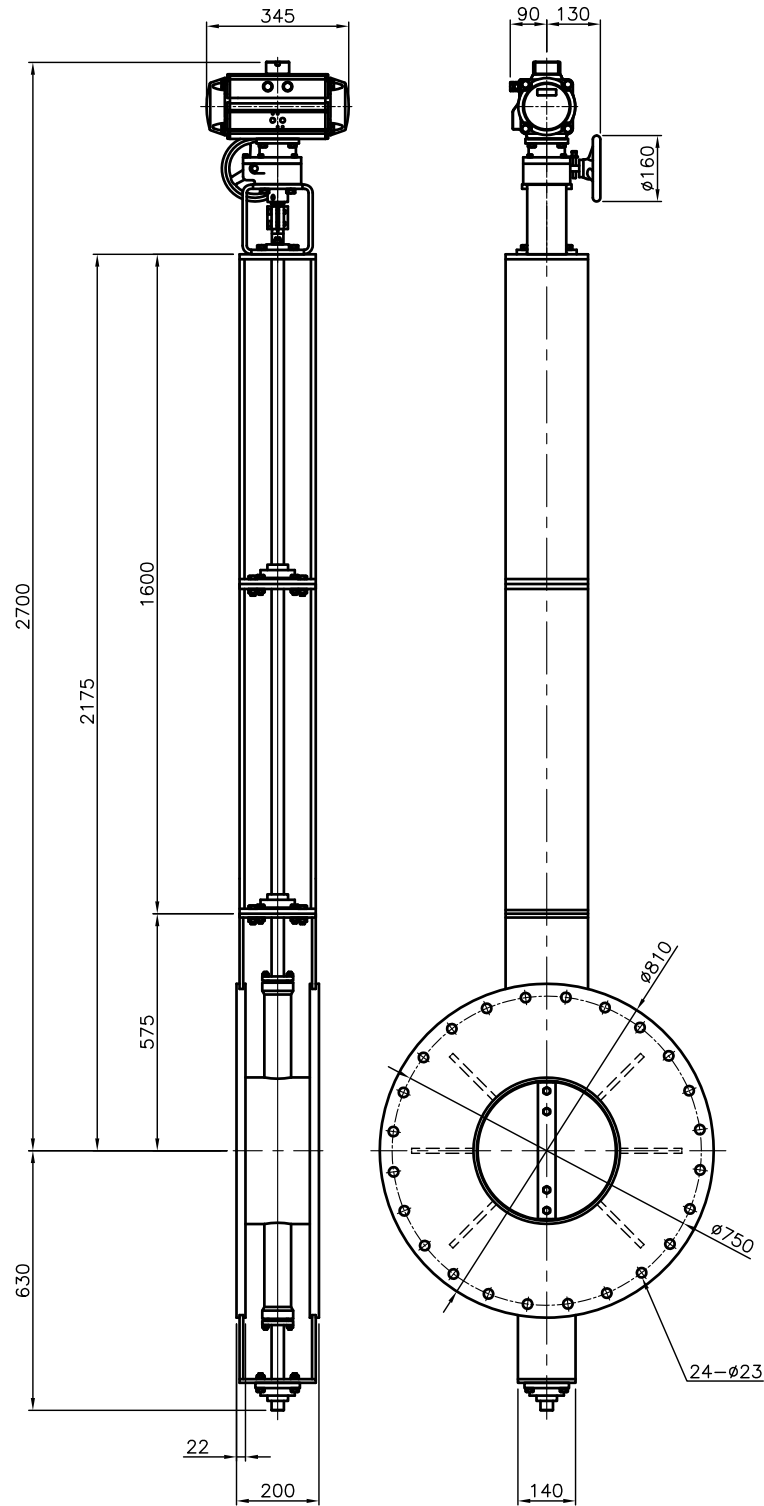
E-600S-6300LA-TH

REV.

E

KOSO

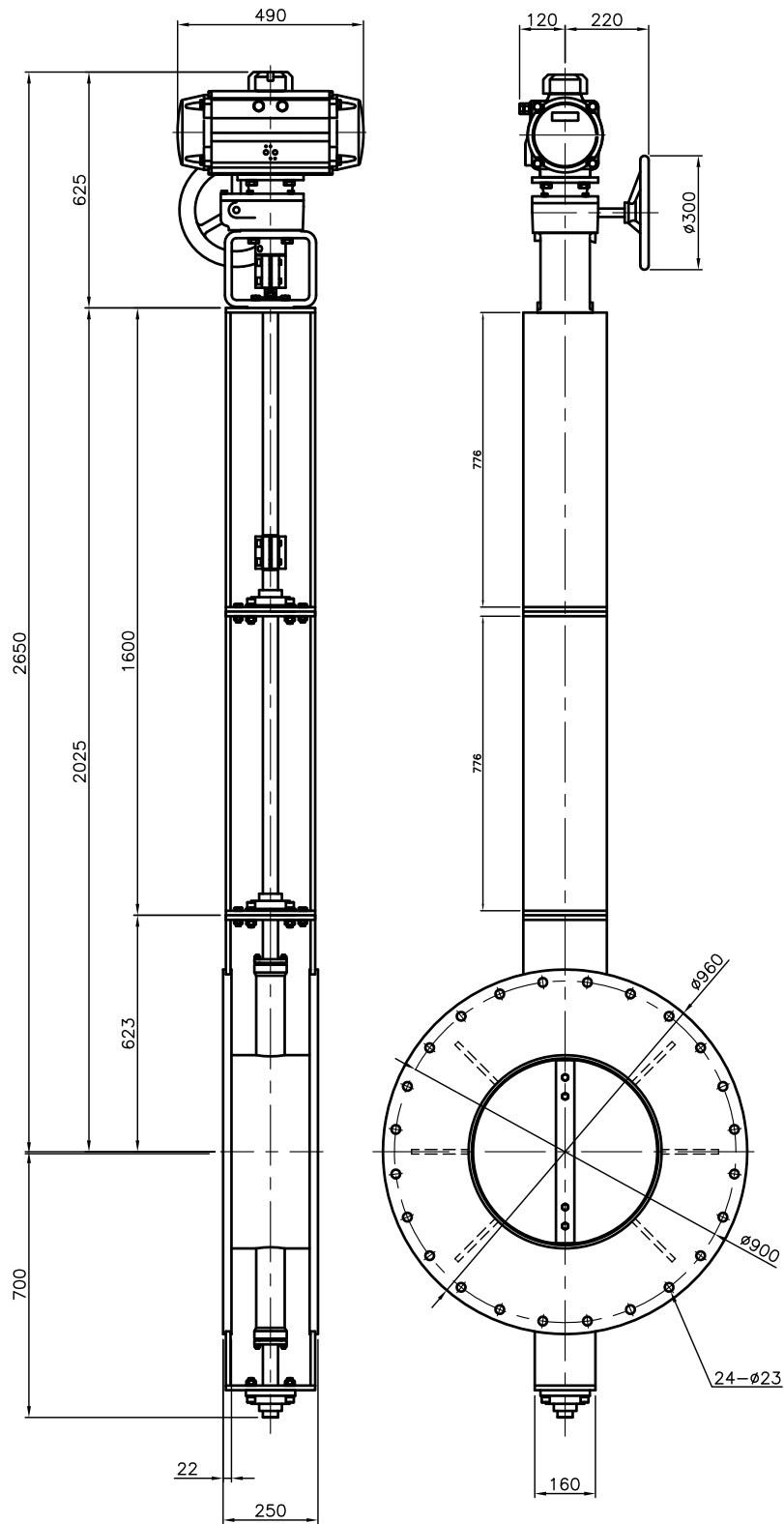
BUTTERFLY VALVE



NOTE.

DATE	2017.12.10	DRAWING NAME	600S 350A CIS 6300RB AT400WT
DSG		DRAWING NO	K600S350ACIST40WT
CH		KOSO	
APP			
3RD ANGLE PROJECTION		REV.	0

BUTTERFLY VALVE



NOTE.

DATE	2017.12.10	DRAWING NAME	600S 500A CIS 6300RB AT550WT
DSG		DRAWING NO	K600S500ACIST55WT
CH		KOSO	
APP			
3RD ANGLE PROJECTION		REV.	0

KOSO 日本工装株式会社

NIHON KOSO CO., LTD.

本社 〒103-0027 東京都中央区日本橋1-16-7(工装日本橋ビル)
 TEL.03(5202)4300(代表) FAX.03(5202)4301
 Head Office 1-16-7, Nihombashi, Chuo-ku, Tokyo, 103-0027, Japan
 TEL.81-3-5202-4300 FAX.81-3-5202-4301

本社 〒103-0027 東京都中央区日本橋1-16-7(工装日本橋ビル)
 プロセス事業部 TEL.03(5202)4300(代表) FAX.03(5202)4301

本社 〒103-0027 東京都中央区日本橋1-16-7(工装日本橋ビル)
 海外事業統括部 TEL.03(5202)4100(代表) FAX.03(5202)1511

本社 〒103-0027 東京都中央区日本橋1-16-7(工装日本橋ビル)
 プロジェクト TEL.03(5202)4100(代表) FAX.03(5202)1511

大阪営業所 〒564-0062 大阪府吹田市垂水町3-31-29
 CSC大阪 TEL.06(6378)7117(代表) FAX.06(6378)7050

CSC北海道 〒053-0047 北海道苫小牧市泉町1-1-6
 TEL.0144(31)4400(代表) FAX.0144(31)4401

CSC仙台 〒989-2311 宮城県亶理郡亶理町荒浜西木倉71-1
 TEL.0223(33)3771(代表) FAX.0223(33)3773

CSC福島 〒962-0312 福島県須賀川市大久保字川虫内129
 TEL.0248(65)3128(代表) FAX.0248(65)3224

CSC新潟 〒950-0813 新潟県新潟市大形本町5-12-36
 TEL.025(275)8461(代表) FAX.025(275)8462

CSC鹿島 〒314-0115 茨城県鹿島郡神栖町知手3612-1
 TEL.0299(96)6891(代表) FAX.0299(96)6892

CSC千葉 〒290-0056 千葉県市原市五井8888-2
 TEL.0436(22)0604(代表) FAX.0436(21)1311

CSC八王子 〒192-0041 東京都八王子市中野上町1-13-16
 TEL.0426(23)2217(代表) FAX.0426(24)7690

CSC戸田 〒335-0035 埼玉県戸田市笹目南町12-13
 TEL.048(421)5111(代表) FAX.048(421)5115

CSC富士 〒416-0909 静岡県富士市松岡14-1
 TEL.0545(66)3191(代表) FAX.0545(66)3192

CSC名古屋 〒486-0935 愛知県春日井市森山田町62
 TEL.0568(34)1421(代表) FAX.0568(34)1431

CSC中国 〒740-0031 山口県岩国市門前町3-15-19
 TEL.0827(34)5520(代表) FAX.0827(32)2810

CSC岡山 〒712-8061 岡山県倉敷市神田3-8-29
 TEL.086(444)1802(代表) FAX.086(444)1812

CSC九州 〒802-0802 福岡県北九州市小倉南区城野4-5-53
 TEL.093(922)3431(代表) FAX.093(951)1435

CSC大分 〒870-0912 大分県大分市原新町2-5
 TEL.097(551)4816(代表) FAX.097(551)4827

WORLD-WIDE NETWORK (Sales, Manufacturing, Services)

Nihon Koso Co.,Ltd., Tokyo Japan	Tel. (81)3-5202-4300	Fax. (81)3-5202-4301
Koso International Inc., CA, U.S.A.	Tel. (1)661-942-4499	Fax. (1)661-942-0999
Koso America, Inc., Boston, U.S.A.	Tel. (1)508-584-1199	Fax. (1)508-584-2525
Koso Control Engineering (Wuxi) Co., Ltd., China	Tel. (86)510-5101567	Fax. (86)510-5122498
Koso Control Engineering Co., Ltd., China	Tel. (86)510-5101052	Fax. (86)510-5127827
Wuxi Koso Valve Casting Co., Ltd., China	Tel. (86)510-5107478	Fax. (86)510-5117428
Anshan-Nippon Ar-Koso Co., Ltd., China	Tel. (86)412-8812686	Fax. (86)412-8814582
Korea Controls Co., Ltd., Seoul, Korea	Tel. (82)2-539-9011	Fax. (82)2-566-5119
Korea Koso Engineering Co., Ltd., Seoul, Korea	Tel. (82)2-539-9018	Fax. (82)2-566-5119
Koso Controls Asia Pte. Ltd., Singapore	Tel. (65)67472722	Fax. (65)67467677
Koso Fluid Controls(Private) Ltd., India	Tel. (91)491-570509	Fax. (91)491-572952

※この資料の記載内容は、お断りなく変更することがありますのでご了承下さい。

Subject to change without notice.