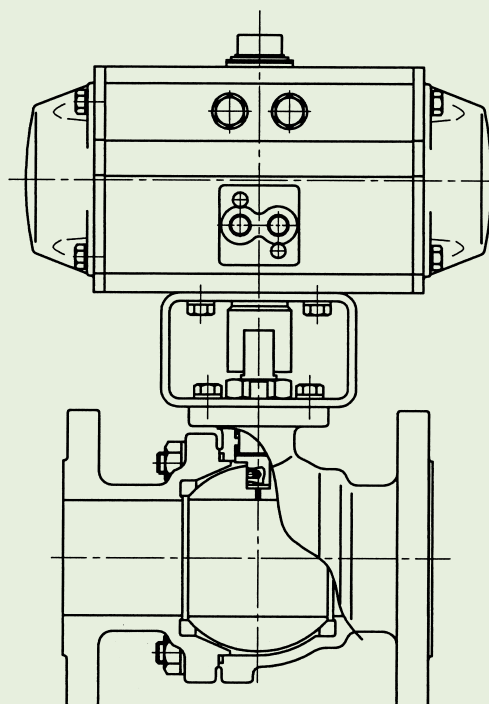


STANDARD SPECIFICATION

ストレートスルー形
自動操作ボールバルブ

*STRAIGHT-THROUGH
AUTOMATIC BALL VALVES*

332K SERIES



KOSO

KOSOの自動調節弁と計装システム

KOSOは、自動調節弁(コントロールバルブ)のトップメーカーとして高水準にある独自の技術開発力で時代の要請に応え、新世紀へ対応する幅広い製品を揃えるとともに、ISO 9001による品質保証体制のもとで製作した高品質、高信頼のコントロールバルブとそのシステムを提供してまいります。ここに紹介する資料は、**KOSO** コントロールバルブの技術カタログであります。**KOSO** コントロールバルブの選定に御利用下さい。更に詳細な資料が御必要な場合又は、本技術カタログについて不明な点がございましたら最寄りの弊社営業までお問い合わせ下さい。

KOSO's Control Valves and Instrumentation Systems

KOSO, the leading industrial control valve manufacturer with strong research and development capability of its own, has been meeting requirements of the time. Always making available a wide range of product lines that can satisfy the needs of the coming century, **KOSO** is committed to providing control valves, and the systems thereof, of highest quality and reliability, produced under its quality assurance system complying with ISO 9001 standard.

Here **KOSO** presents its technological catalog, introducing various types of **KOSO** control valves, hoping to be of service as you select valves for your specific applications.

If you have questions on this technological catalog or require additional printed materials, please contact our sales representative nearest you.

332K Ball Valves

概要

このシリーズは、球面内弁を有し、軸を僅か1/4回転させるだけで全開 全閉することが出来る自動操作ボールバルブです。

ボールバルブは優れた締切性能と、全開時における流路がパイプラインの内径とほぼ同じになり、圧力損失が極めて少ないという特長を有しております。

従って、種々の液体、ガス流体などのオンオフ制御に最適です。

GENERAL

This series provide automatic ball valves with inner valve of spherical surface. With only a quarter turn. Positions can be changed from full open to full close. Among the features of this series are excellent shut-off capability as well as minimal pressure loss. Realized by the fluid path having almost the same inside diameter as that of pipeline.

The Series 332K is suitable for on-off control of various kinds of liquids and gases.

標準仕様 STANDARD SPECIFICATIONS

弁本体部 BODY

シリーズ Series	332K (2方フルボア形) 332K (2 way full bore type)
弁サイズ Body size	1/2 ~ 8 (15 ~ 200A)
トリム材質 Trim materials	標準組合せおよび、使用温度・圧力範囲・弁座許容漏洩量は表1、図1をご参照下さい See Table 1 and Fig. 1 for standard combination and operating pressure-temperature.
弁本体定格 Body ratings	Lクラス: JIS10K, ANSI Class 150 L Class body: JIS10K, ANSI Class 150 Mクラス: JIS20K, ANSI Class 300 M Class body: JIS20K, ANSI Class 300
弁本体接続 Body connections	フランジ形 (JIS: RF, ANSI: RFスパイラルセレーション) Flange type (JIS: RF, ANSI: RF Serrated spiral)
ボデー材質 Body material	JIS: SCPH2, SCS13A, SCS14A (SCS13AはJIS10K専用、サイズは1/2B ~ 2B対応) (SCS13A: JIS10K1/2 - 2 only) ANSI: A216-WCB, A351-CF8M
ボンネット Bonnet type	標準形 Standard type スチームジャケット形、エクステンション形が必要な場合は、301Kを選択して下さい。 For steam jacketed type and extension type, select 301K.
パッキン Packing	使用温度・圧力範囲は図2を参照して下さい。 see Fig 2 for operating pressure-temperature rating.
ガスケット Gasket	使用温度・圧力範囲は図3を参照して下さい。 see Fig 3 for operating pressure-temperature rating.
塗装色 Painting color	マンセルN-6 (エポキシ樹脂系) 但し、ステンレス鋼には塗装しません。 Munsell N-6 (Epoxy resin group) is standard. In the case of stainless steel body, no painting is standard.

駆動部 ACTUATOR

仕様 Specification	形式 type	6300RB: シリンダ式 Pneumatic cylinder type	
		単動形 spring return type	複動形 Double acting type
用途 Purpose		オンオフ On-off	
供給空気圧力 Air supply		300, 400, 500 kPaG	300 ~ 500 kPaG
出力軸回転角 Angle rotation		90 deg	
空気配管口 Air connection		AT101 ~ AT601: Rc1/4 AT 651: Rc3/8 AT 701: Rc1/2	
正作動 Direct action		空気圧増加で弁閉 Air to valve close	空気又は電気信号により、弁開または弁閉 Valve open or close by air or electric signal.
逆作動 Reverse action		空気圧増加で弁開 Air to valve open	
許容周囲温度 Ambient Temp.		- 20 ~ + 80	
標準塗装色 Painting		シリンダ: アルマイト処理 エンドキャップ: グレー Cylinder: Anodic coating End cap: Gray	
オプション Option		手動操作機構、エアーセット、電磁弁、リミットスイッチ、スピード調整器、その他 Manual handle, Air-set, solenoid valve, Limit switch, Speed controller, etc.	

仕様 Specification	形式 Type	電動式 Electric Motor type	
		3200RA	3400RA
		ACリバーシブルモータ (防滴形) AC Reversible Motor (Weather-proof)	
用途 Purpose		オンオフ On-off	
供給電源 Power supply		AC100V、50/60Hz	
信号入力 Input signal		正、逆、切換え接点 Change over contact	
電線管口 Conduit entries		G1/2	20、21頁を御参照下さい。 See pages 20, 21
出力回転角 Angle rotation		90 deg	
作動 Action		弁開、弁閉、停止の選択 Manual selection Valve open, close, stop	
許容周囲温度 Ambient Temp.		- 10 ~ + 50	
標準塗装色 Painting		メタリックブルー Metallic blue	
オプション Option		開度検出マイクロスイッチ、開度発信機 (ポテンシオメータ)、スペースヒータ、手動操作機構 (3400RAのみ) Micro switch, Potentiometer, Space heater, Manual handle (3400RA only)	

付加仕様 (有償)

OPTIONAL SPECIAL SPECIFICATIONS (additional cost is required)

弁本体部特殊洗浄 Special cleaning for Body	酸素禁油処理、禁油処理、禁水処理 Oxygen clean, Oil-free, Water-free
弁本体部及び駆動部特殊仕様 Special specification for Body and Actuator	塩害仕様、寒冷地対策、熱帯地仕様、真空対策、特殊空気配管と特殊ジョイント、内面バフ研磨、外気露出部SUSボルトナット、指定塗装色 Salty environment proof, Cold area proof, Tropical area proof, Vacuum service proof, Special piping and fitting, Buffing on fluid path, SUS bolt and nut for exposed parts, Non-standard painting.
認定・認可 Authorization	ファイヤーセーフ形 (API607/4) FIRE SAFE TYPE (API607/4)

表1 弁本体とトリムの標準材質組合せおよび、使用温度範囲・弁座許容漏洩量

Table 1 BODY/TRIM STANDARD MATERIAL COMBINATION AND OPERATING TEMPERATURE・SEAT LEAKAGE.

T.TFE (T)	純テフロン	Teflon
G.TFE (G)	グラスファイバー入り強化テフロン	Grassfiber Reinforced Teflon
C.TFE (C)	カーボン入り強化テフロン	Carbon-filled Reinforced Teflon

表1-1 Lクラスボデー

Table 1-1 L CLASS BODY

本体部材質 Body material		SCPH2/A216-WCB	SCS13A		SCS14A/A351-CF8M		
ボール Ball	材質 Material	SUS316/SCS14A	SUS316/SCS14A		SUS316/SCS14A		
	処理 Treatment	バフ研磨 Buffing	バフ研磨 Buffing		バフ研磨 Buffing		
シャフト Shaft	材質 Material	SUS316	SUS316		SUS316		
シーリング seal ring	形式 Type	T	G	T	G	T	G
	材質 Material	T.TFE (T)	G.TFE (G)	T.TFE (T)	G.TFE (G)	T.TFE (T)	G.TFE (G)
使用温度範囲 Operating Temp.		- 5 ~ + 200	- 5 ~ + 200	- 5 ~ + 200	- 5 ~ + 200	- 5 ~ + 200	- 5 ~ + 200
弁座許容漏洩量 Seat leakage		Tight shut off					

表1-2 Mクラスボデー

Table 1-2 M CLASS BODY

本体部材質		Material	SCPH2/A216-WCB		SCS14A/A351-CF8M	
ボール Ball	材質	Material	SUS316/SCS14A		SUS316/SCS14A	
	処理	Treatment	バフ研磨 Buffing		バフ研磨 Buffing	
シャフト Shaft	材質	Material	SUS316		SUS316	
シーリング Seal ring	形式	Type	G	C	G	C
	材質	Material	G.TFE (G)	C.TFE (C)	G.TFE (G)	C.TFE (C)
使用温度範囲		Operating Temp.	- 5 ~ + 200	- 5 ~ + 230	- 5 ~ + 200	- 5 ~ + 230
弁座許容漏洩量		Seat leakage	Tight shut off			

図1 シールリング使用温度・圧力範囲

Fig 1 SEAL RING OPERATING TEMPERATURE-PRESSURE RATING.

図1-1 T形 (純テフロン)

Fig1-1 T TYPE (Teflon)

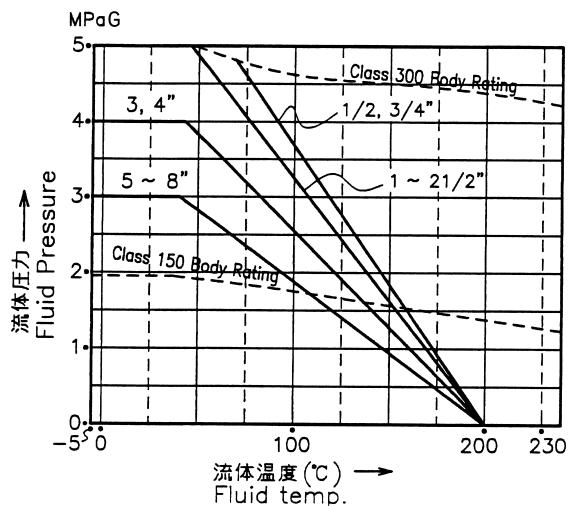


図1-2 G形 (グラスファイバー入り強化テフロン)

Fig1-2 G TYPE (Glassfiber Reinforced Teflon)

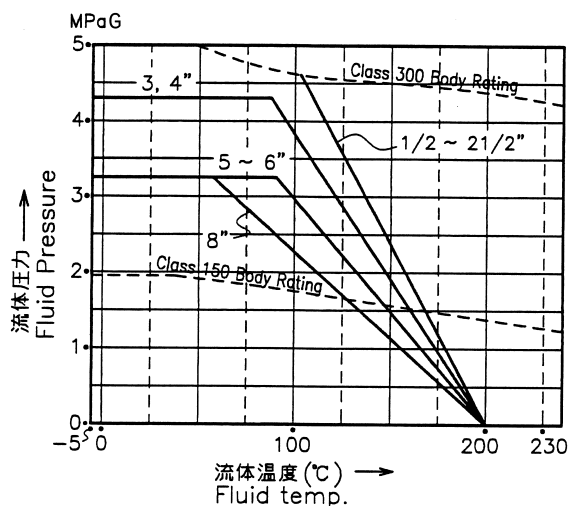


図1-3 C形 (カーボン入り強化テフロン)

Fig1-3 C TYPE (Carbon-filled Reinforced Teflon)

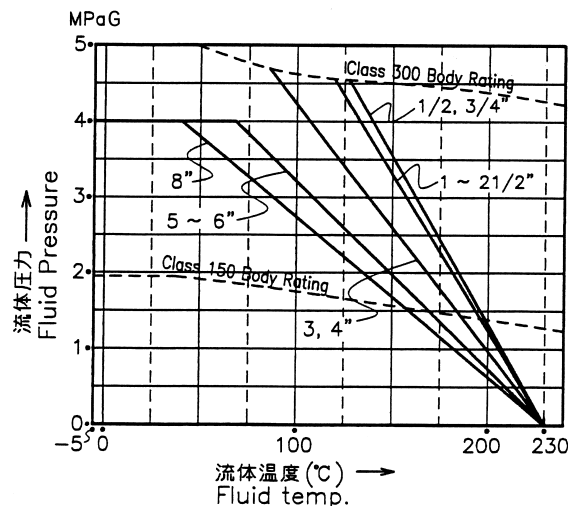


図2 グランドパッキン使用温度・圧力範囲

Fig 2 GLAND PACKING OPERATING PRESSURE-TEMPERATURE RATINGS.

図2-1 テフロン

Fig2-1 Teflon

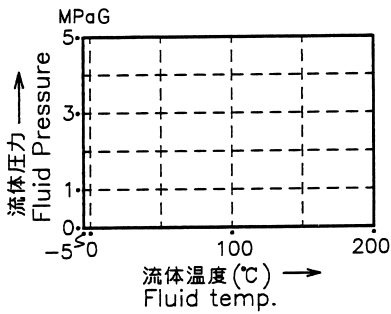


図2-2 グラスファイバー入り強化テフロン

Fig2-2 Glassfiber Reinforced Teflon

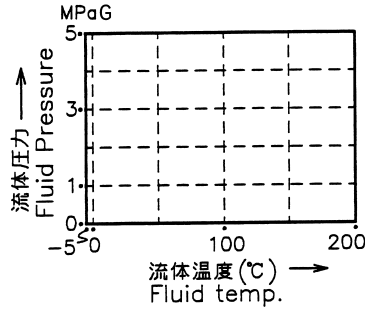


図2-3 カーボン入り強化テフロン

Fig2-3 Carbon-filled Reinforced Teflon

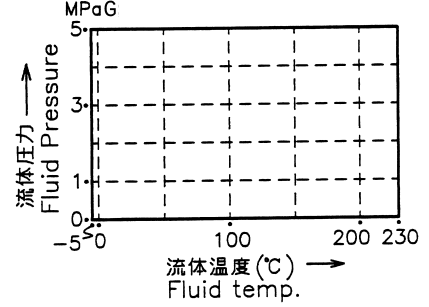


図3 ガasket使用温度・圧力範囲

Fig 3 GASKET OPERATING PRESSURE-TEMPERATURE RATINGS.

図3-1 テフロン

Fig3-1 Teflon

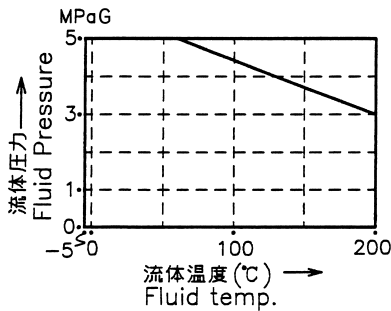


図3-2 グラスファイバー入り強化テフロン

Fig3-2 Glassfiber Reinforced Teflon

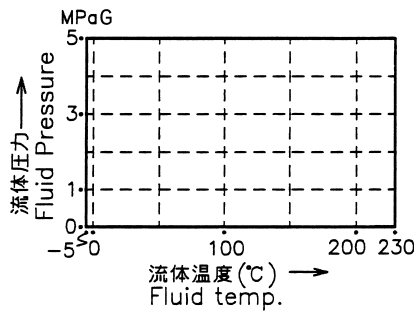


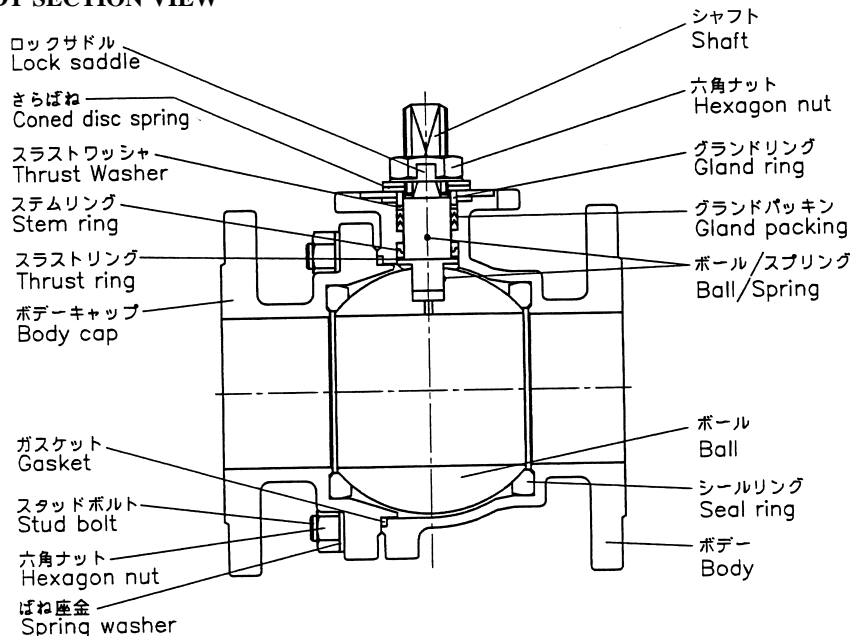
表2 定格Cv値 (弁開度90°)

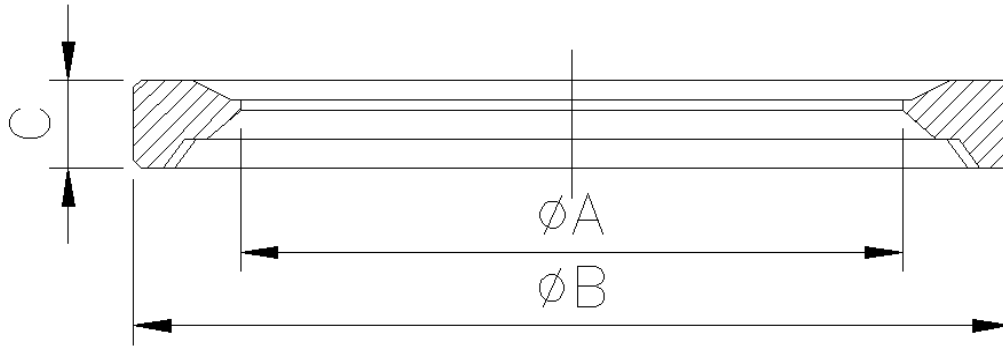
Table2 Cv VALUE (FOR90° opening)

弁サイズ Valve size	Cv値 Cv Value	弁サイズ Valve size	Cv値 Cv Value
1/2B (15A)	25	3B (80A)	600
3/4B (20A)	45	4B (100A)	1100
1B (25A)	85	5B (125A)	1700
1 1/2B (40A)	200	6B (150A)	2600
2B (50A)	320	8B (200A)	4200
2 1/2B (65A)	450		

図4 本体部構造図

Fig4 BODY SECTION VIEW





332K Seal Ring(Teflon)

SIZE	$\varnothing A$	$\varnothing B$	C
65A	68	90	9
80A	81	108	11
125A	128	152	12
150A	154.5	187.5	16
200A	205	233.5	15
250A	257.8	296	18

表3 許容締切圧力(単位:MPa)

Table 3 ALLOWABLE SHUT OFF PRESSURE (UNIT : MPa)

表3-1 複動形シリンダ式駆動部(6300RB) Table 3-1 DOUBLE ACTING PNEUMATIC CYLINDER ACTUATOR (6300RB)

表3-1A Lクラスボデー/駆動部サイズ:AT101~AT401 Table 3-1A L CLASS BODY / ACTUATOR SIZE: AT101 ~ AT401

駆動部サイズ・コード Actuator size & code	シールリング Seal ring	供給空気圧 Air SUP. kPaG	弁サイズ Valve size (inch)									
			1/2	3/4	1	1 1/2	2	2 1/2	3	4		
AT101 63C1RB 複動形 DOUBLE ACTING	T	300	1.96	1.96	1.96							
		400	1.96	1.96	1.96							
		500	1.96	1.96	1.96							
	G	300	1.96	1.96	1.47							
		400	1.96	1.96	1.96							
		500	1.96	1.96	1.96							
	C	300	1.96	1.96								
		400	1.96	1.96	1.96							
		500	1.96	1.96	1.96							
AT201 63C2RB 複動形 DOUBLE ACTING	T	300				1.96						
		400				1.96	1.96					
		500				1.96	1.96					
	G	300				1.96						
		400				1.96						
		500				1.96	1.96					
	C	300										
		400				1.96						
		500				1.96	0.98					
AT251 63CARB 複動形 DOUBLE ACTING	T	300					1.96					
		400					1.96	1.66				
		500					1.96	1.96				
	G	300					1.96					
		400					1.96					
		500					1.96	1.96				
	C	300										
		400					1.56					
		500					1.56					
AT301 63C3RB 複動形 DOUBLE ACTING	T	300						1.96				
		400						1.96	1.65			
		500							1.96	1.96		
	G	300						0.49				
		400						1.96				
		500						1.96	1.76			
	C	300										
		400						1.81				
		500						1.96	0.98			
AT351 63CBRB 複動形 DOUBLE ACTING	T	300							1.96			
		400							1.96	0.65		
		500							1.96	1.96		
	G	300							1.66			
		400							1.96			
		500							1.96	1.47		
	C	300							0.49			
		400							1.96			
		500							1.96			
AT401 63C4RB 複動形 DOUBLE ACTING	T	300									0.98	
		400									1.96	
		500									1.96	
	G	300										1.66
		400										1.96
		500										1.96
	C	300										
		400										
		500										1.76

表3 - 1B Lクラスボデー / 駆動部サイズ : AT451 ~ AT601 Table 3-1B L CLASS BODY / ACTUATOR SIZE: AT451 ~ AT601

駆動部サイズ・コード Actuator size & code	シールリング Seal ring	供給空気圧 Air .SUP. kPaG	弁サイズ Valve size (inch)					
					4	5	6	8
AT451 63CCRB 複動形 DOUBLE ACTING	T	300			1.96	0.68		
		400			1.96	1.86		
		500			1.96	1.86		
	G	300			1.96			
		400			1.96	1.27		
		500			1.96	1.37		
	C	300			1.47			
		400			1.96	0.50		
		500			1.96	0.73		
AT501 63C5RB 複動形 DOUBLE ACTING	T	300				1.86	0.24	
		400				1.86	1.17	
		500				1.86	1.76	
	G	300				1.37		
		400				1.37	0.78	
		500				1.37	1.42	
	C	300				0.49		
		400				0.73	0.25	
		500				0.73	1.08	
AT551 63CDRB 複動形 DOUBLE ACTING	T	300					1.26	
		400					1.96	0.68
		500					1.96	1.03
	G	300					0.88	
		400					1.56	0.19
		500					1.96	0.68
	C	300					0.29	
		400					1.17	
		500					1.66	0.30
AT601 63C6RB 複動形 DOUBLE ACTING	T	300					1.96	0.78
		400					1.96	1.03
		500					1.96	1.03
	G	300					1.76	0.29
		400					1.96	0.68
		500					1.96	0.68
	C	300					1.27	
		400					1.66	0.30
		500					1.66	0.30

表3-1C Mクラスボデー/駆動部サイズ: AT101~AT401 Table 3-1C M CLASS BODY / ACTUATOR SIZE: AT101 ~ AT401

駆動部サイズ・コード Actuator size & code	シールリング Seal ring	供給空気圧 Air .SUP. kPaG	弁サイズ Valve size (inch)									
			½	¾	1	1½	2	2½	3	4		
AT101 63C1RB 複動形 DOUBLE ACTING	T	300	5.00	5.00	2.64							
		400	5.00	5.00	5.00							
		500	5.00	5.00	5.00							
	G	300	5.00	4.70	1.47							
		400	5.00	4.70	4.20							
		500	5.00	4.70	5.00							
	C	300	5.00	3.62								
		400	5.00	3.62	3.92							
		500	5.00	3.62	4.66							
AT201 63C2RB 複動形 DOUBLE ACTING	T	300			5.00	2.94						
		400			5.00	5.00	2.06					
		500			5.00	5.00	3.53					
	G	300			5.00	2.20						
		400			5.00	3.92						
		500			5.00	5.00	2.45					
	C	300			4.66							
		400			4.66	3.13						
		500			4.66	4.12	1.27					
AT251 63CARB 複動形 DOUBLE ACTING	T	300				5.00	3.13					
		400				5.00	3.72	1.66				
		500				5.00	3.72	2.94				
	G	300				4.60	1.96					
		400				5.00	2.74					
		500				5.00	2.74	2.06				
	C	300				3.92						
		400				4.75	1.56					
		500				4.75	1.56					
AT301 63C3RB 複動形 DOUBLE ACTING	T	300						2.15				
		400						3.62	1.65			
		500						5.00	2.45			
	G	300										
		400							2.64			
		500							3.72	1.76		
	C	300										
		400							1.81			
		500							2.94	0.98		
AT351 63CBRB 複動形 DOUBLE ACTING	T	300								2.35		
		400								3.04	0.65	
		500								3.63	2.2	
	G	300									1.66	
		400									2.25	
		500									3.43	1.47
	C	300										
		400									1.96	
		500									2.94	
AT401 63C4RB 複動形 DOUBLE ACTING	T	300								3.63	0.98	
		400								3.63	2.45	
		500								3.63	3.04	
	G	300									2.55	
		400									3.43	1.66
		500									3.43	2.45
	C	300									1.96	
		400									3.13	
		500									3.13	1.76

表3 - 1D Mクラスボデー / 駆動部サイズ : AT451 ~ AT651 Table 3-1D M CLASS BODY / ACTUATOR SIZE: AT451 ~ AT651

駆動部サイズ・コード Actuator size & code	シールリング Seal ring	供給空気圧 Air .SUP. kPaG	弁サイズ Valve size (inch)					
					4	5	6	8
AT451 63CCRB 複動形 DOUBLE ACTING	T	300			2.74	0.68		
		400			3.43	1.86		
		500			3.43	1.86		
	G	300			2.06			
		400			3.13	1.27		
		500			3.28	1.37		
	C	300			1.47			
		400			2.64	0.50		
		500			2.74	0.73		
AT501 63C5RB 複動形 DOUBLE ACTING	T	300				1.86	0.24	
		400				1.86	1.17	
		500				1.86	1.76	
	G	300				1.37		
		400				1.37	0.78	
		500				1.37	1.42	
	C	300				0.49		
		400				0.73	0.25	
		500				0.73	1.08	
AT551 63CDRB 複動形 DOUBLE ACTING	T	300					1.26	
		400					1.96	
		500					2.35	
	G	300					0.88	
		400					1.56	
		500					2.06	
	C	300					0.29	
		400					1.17	
		500					1.66	
AT601 63C6RB 複動形 DOUBLE ACTING	T	300					2.06	0.78
		400					2.35	1.20
		500					2.35	1.60
	G	300					1.76	0.29
		400					2.06	0.80
		500					2.06	1.30
	C	300					1.27	
		400					1.66	0.60
		500					1.66	1.10
AT651 63CERB 複動形 DOUBLE ACTING	T	300						1.60
		400						1.90
		500						1.90
	G	300						1.30
		400						1.60
		500						1.60
	C	300						1.10
		400						1.40
		500						1.40

表3-2 単動形シリンダ式駆動部 (6300RB) Table 3-2 SPRING RETURN PNEUMATIC CYLINDER ACTUATOR (6300RB)

表3-2A Lクラスボデー / 駆動部サイズ : AT101 ~ AT401 Table 3-2A L CLASS BODY / ACTUATOR SIZE: AT101 ~ AT401

駆動部サイズ・コード Actuator size & code	シールリング Seal ring	供給空気圧 Air .SUP. kPaG	弁サイズ Valve size (inch)					
			1/2	3/4	1	1 1/2	2	2 1/2
AT101 63C1RB 単動形 SPRING RETURN	T	300	1.96					
		400	1.96					
		500	1.96					
	G	300						
		400	1.96					
		500	1.96					
	C	300						
		400	1.96					
		500	1.96					
AT201 63C2RB 単動形 SPRING RETURN	T	300		1.96				
		400		1.96	1.96			
		500		1.96	1.96			
	G	300		1.96				
		400		1.96	1.47			
		500		1.96	1.96			
	C	300		1.96				
		400		1.96				
		500		1.96	1.96			
AT251 63CARB 単動形 SPRING RETURN	T	300			1.96			
		400			1.96	1.47		
		500			1.96	1.96		
	G	300			1.96			
		400			1.96			
		500			1.96	0.78		
	C	300			1.96			
		400			1.96			
		500			1.96			
AT301 63C3RB 単動形 SPRING RETURN	T	300				1.96		
		400				1.96	0.49	
		500				1.96	1.96	
	G	300				1.07		
		400				1.96		
		500				1.96	1.07	
	C	300						
		400				1.96		
		500				1.96		
AT351 63CBRB 単動形 SPRING RETURN	T	300					1.96	
		400					1.96	
		500					1.96	
	G	300					0.49	
		400					1.96	
		500					1.96	
	C	300						
		400					1.56	
		500					1.56	
AT401 63C4RB 単動形 SPRING RETURN	T	300						1.96
		400						1.96
		500						1.96
	G	300						
		400						1.45
		500						1.96
	C	300						
		400						
		500						1.76

表3 - 2B Lクラスボデー / 駆動部サイズ : AT451 ~ AT701 Table 3-2B L CLASS BODY / ACTUATOR SIZE: AT451 ~ AT701

駆動部サイズ・コード Actuator size & code	シールリング Seal ring	供給空気圧 Air .SUP. kPaG	弁サイズ Valve size (inch)					
			2½	3	4	5	6	8
AT451 63CCRB 単動形 SPRING RETURN	T	300	1.96	0.98				
		400	1.96	1.96				
		500	1.96	1.96				
	G	300	1.96					
		400	1.96	1.76				
		500	1.96	1.96				
	C	300	0.88					
		400	1.96	0.88				
		500	1.96	1.96				
AT501 63C5RB 単動形 SPRING RETURN	T	300		1.96				
		400		1.96	1.47			
		500		1.96	1.96			
	G	300		1.76				
		400		1.96				
		500		1.96	1.76			
	C	300		0.98				
		400		1.96				
		500		1.96				
AT551 63CDRB 単動形 SPRING RETURN	T	300			0.98			
		400			1.96	0.19		
		500			1.96	1.37		
	G	300						
		400			1.96			
		500			1.96	0.83		
	C	300						
		400			0.98			
		500			1.96			
AT601 63C6RB 単動形 SPRING RETURN	T	300				0.49		
		400				1.86		
		500				1.86		
	G	300						
		400				1.37		
		500				1.37		
	C	300						
		400				0.68		
		500				0.73		
AT651 63CERB 単動形 SPRING RETURN	T	300					1.07	
		400					1.86	0.58
		500					1.96	1.03
	G	300					0.58	
		400					1.47	
		500					1.96	0.68
	C	300						
		400					1.07	
		500					1.66	0.29
AT701 63C7RB 単動形 SPRING RETURN	T	300					1.96	0.68
		400					1.96	1.03
		500					1.96	1.03
	G	300					1.56	
		400					1.96	0.68
		500					1.96	0.68
	C	300					1.07	
		400					1.66	0.29
		500					1.66	0.29

表3-2C Mクラスボデー / 駆動部サイズ : AT101 ~ AT401 Table 3-2C M CLASS BODY / ACTUATOR SIZE: AT101 ~ AT401

駆動部サイズ・コード Actuator size & code	シールリング Seal ring	供給空気圧 Air SUP. kPaG	弁サイズ Valve size (inch)						
			½	¾	1	1½	2	2½	
AT101 63C1RB 単動形 SPRING RETURN	T	300	3.13						
		400	5.00						
		500	5.00						
	G	300							
		400	5.00						
		500	5.00						
	C	300							
		400	3.43						
		500	5.00						
AT201 63C2RB 単動形 SPRING RETURN	T	300		5.00					
		400		5.00	2.94				
		500		5.00	4.61				
	G	300		4.12					
		400	5.00	1.47					
		500	5.00	4.31					
	C	300		2.94					
		400		3.62					
		500		3.62	3.82				
AT251 63CARB 単動形 SPRING RETURN	T	300			4.12				
		400			5.00	1.47			
		500			5.00	3.13			
	G	300			3.43				
		400			5.00				
		500			5.00	0.78			
	C	300			2.94				
		400			4.65				
		500			4.65				
AT301 63C3RB 単動形 SPRING RETURN	T	300				2.55			
		400				4.12	0.49		
		500				5.00	2.55		
	G	300				1.07			
		400				3.23			
		500				4.21	1.07		
	C	300							
		400				2.45			
		500				3.43			
AT351 63CBRB 単動形 SPRING RETURN	T	300				5.00	2.25		
		400				5.00	3.72		
		500				5.00	3.72		
	G	300				4.02	0.49		
		400				5.00	2.74		
		500				5.00	2.74		
	C	300				3.43			
		400				4.65	1.56		
		500				4.65	1.56		
AT401 63C4RB 単動形 SPRING RETURN	T	300					3.72		
		400					3.72	2.45	
		500					3.72	3.43	
	G	300					2.74		
		400					2.74	1.45	
		500					2.74	2.59	
	C	300					1.56		
		400					1.56		
		500					1.56	1.76	

表3 - 2D Mクラスボデー / 駆動部サイズ : AT451 ~ AT701 Table 3-2D M CLASS BODY / ACTUATOR SIZE: AT451 ~ AT701

駆動部サイズ・コード Actuator size & code	シールリング Seal ring	供給空気圧 Air .SUP. kPaG	弁サイズ Valve size (inch)					
			2½	3	4	5	6	8
AT451 63CCRB 単動形 SPRING RETURN	T	300	3.13	0.98				
		400	5.00	2.45				
		500	5.00	3.13				
	G	300	2.45					
		400	3.62	1.76				
		500	5.00	2.55				
	C	300	0.88					
		400	2.94	0.88				
		500	3.92	1.96				
AT501 63C5RB 単動形 SPRING RETURN	T	300		2.50				
		400		3.23				
		500		3.63				
	G	300		1.76				
		400		2.64				
		500		3.43				
	C	300		0.98				
		400		2.15				
		500		3.13				
AT551 63CDRB 単動形 SPRING RETURN	T	300			0.98			
		400			2.64			
		500			3.63			
	G	300						
		400			1.96			
		500			2.84			
	C	300						
		400			0.98			
		500			2.15			
AT601 63C6RB 単動形 SPRING RETURN	T	300			2.74	0.49		
		400			3.63	1.86		
		500			3.63	1.86		
	G	300			2.20			
		400			3.18	1.37		
		500			3.28	1.37		
	C	300			1.47			
		400			2.64	0.68		
		500			2.74	0.73		
AT651 63CERB 単動形 SPRING RETURN	T	300				1.86	1.07	
		400				1.86	1.86	
		500				1.86	2.35	
	G	300				1.37	0.58	
		400				1.37	1.47	
		500				1.37	2.06	
	C	300				0.73		
		400				0.73	1.07	
		500				0.73	1.66	
AT701 63C7RB 単動形 SPRING RETURN	T	300					1.96	0.68
		400					2.35	1.30
		500					2.35	1.50
	G	300					1.56	
		400					2.06	0.80
		500					2.06	1.20
	C	300					1.07	
		400					1.66	0.60
		500					1.66	0.95

表3 - 3 電動式駆動部 (3200RA、3400RA) Table 3-3 ELECTRIC MOTOR TYPE ACTUATOR (3200RA, 3400RA)

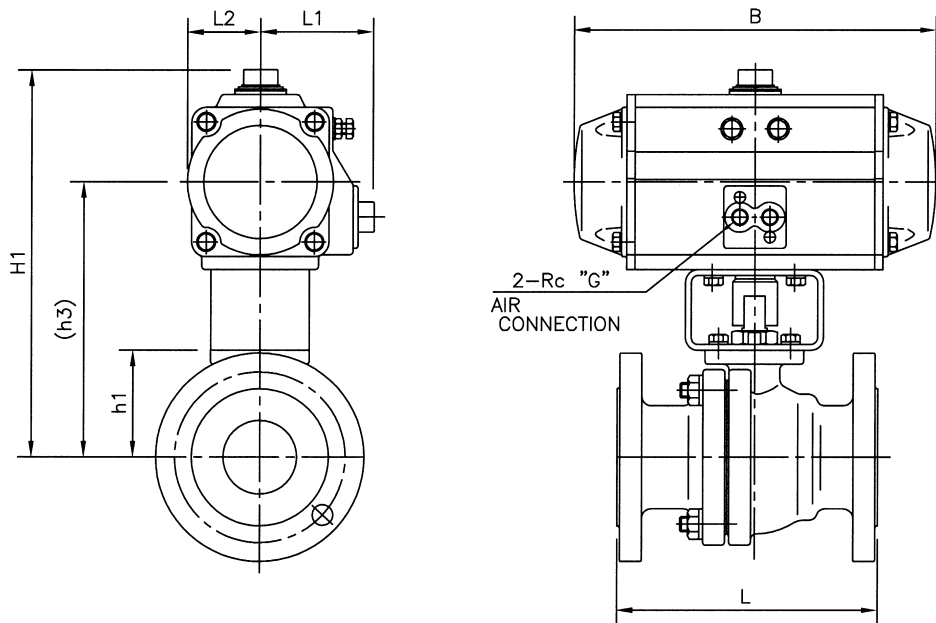
表3 - 3A Lクラスボデー Table 3-3A L CLASS BODY

駆動部サイズ・コード Actuator size & code	出力トルク Output Torque N · m	シールリング Seal ring	弁サイズ Valve size (inch)										
			½	¾	1	1½	2	2½	3	4	5	6	8
32A1RA 34A1RA 34AARA	19.6	T	1.96	1.96	1.96								
		G	1.96	1.96	1.96								
		C	1.96	1.96	1.50								
32A2RA 34A2RA 34ABRA	49	T				1.96	1.96						
		G				1.96							
		C				1.96							
34BIRA	98	T					1.96	1.96					
		G					1.96	1.96					
		C					1.96						
34B2RA	196	T						1.96	1.96	1.50			
		G						1.96	1.96	1.00			
		C						1.96	1.96				
34C1RA	294	T							1.96	1.96	1.10		
		G							1.96	1.96	0.50		
		C							1.96	1.85			
34C2RA	490	T								1.96	1.80	1.30	
		G								1.96	1.30	0.95	
		C								1.96	0.75		
34C3RA	588	T									1.80	1.90	
		G									1.30	1.50	
		C									0.75	1.10	
34D1RA	980	T										1.96	1.0
		G										1.96	0.7
		C										1.70	0.3
34D2RA	1470	T											1.0
		G											0.7
		C											0.3

表3 - 3B Mクラスボデー Table 3-3B M CLASS BODY

駆動部サイズ・コード Actuator size & code	出力トルク Output Torque N・m	シールリング Seal ring	弁サイズ Valve size (inch)										
			½	¾	1	1½	2	2½	3	4	5	6	8
32A1RA 34AA1RA 34AARA	19.6	T	5.00	5.00	4.00								
		G	5.00	4.75	3.20								
		C	5.00	3.60	2.50								
32A2RA 34AA2RA 34ABRA	49	T				5.00	2.00						
		G				4.00							
		C				3.20							
34B1RA	98	T					3.80	3.00					
		G					2.80	2.20					
		C					1.60						
34B2RA	196	T						5.00	3.50	1.60			
		G						5.00	3.00				
		C						4.50	2.40				
34C1RA	294	T							3.50	3.20			
		G							3.50	2.70			
		C							3.15	2.20			
34C2RA	490	T								3.25	1.80	1.30	
		G								3.25	1.30	0.95	
		C								2.80	0.75		
34C3RA	588	T									1.80	1.90	
		G									1.30	1.50	
		C									0.75	1.10	
34D1RA	980	T										2.35	1.50
		G										2.10	1.20
		C										1.70	0.90
34D2RA	1470	T											1.90
		G											1.60
		C											1.40

BALL VALVE 332K Double acting cylinder



DIMENSIONS

UNIT : mm

VALVE SIZE CODE No.	FACE TO FACE L		h1	h3	H1	ACTUATOR					CODE No.
	<input type="checkbox"/> JIS 10k RF <input type="checkbox"/> ANSI class150 RF	<input type="checkbox"/> JIS 20k RF <input type="checkbox"/> ANSI class300 RF				Cylinder Size	B	L1	L2	G	
90 <input type="checkbox"/> 1/2" (15A)	108	140	39	120	185	<input type="checkbox"/> AT101	160	65	36	1/4	63C1RB
91 <input type="checkbox"/> 3/4" (20A)	117	152	42	125	185	<input type="checkbox"/> AT101	160	65	36	1/4	63C1RB
01 <input type="checkbox"/> 1" (25A)	127	165	52	135	195	<input type="checkbox"/> AT101	160	65	36	1/4	63C1RB
				145	215	<input type="checkbox"/> AT201	215	70	43	1/4	63C2RB
93 <input type="checkbox"/> 1 1/2" (40A)	165	190	66	160	230	<input type="checkbox"/> AT201	215	70	43	1/4	63C2RB
				165	245	<input type="checkbox"/> AT251	250	75	50	1/4	63CARB
02 <input type="checkbox"/> 2" (50A)	178	216	75	170	240	<input type="checkbox"/> AT201	215	70	43	1/4	63C2RB
				175	250	<input type="checkbox"/> AT251	250	75	50	1/4	63CARB
94 <input type="checkbox"/> 2 1/2" (65A)	190	241	90	220	295	<input type="checkbox"/> AT251	250	75	50	1/4	63CARB
				225	305	<input type="checkbox"/> AT301	270	85	56	1/4	63C3RB
03 <input type="checkbox"/> 3" (80A)	203	283	101	235	320	<input type="checkbox"/> AT301	270	85	56	1/4	63C3RB
				245	345	<input type="checkbox"/> AT351	315	95	64	1/4	63CBRB
04 <input type="checkbox"/> 4" (100A)	229	305	122	250	360	<input type="checkbox"/> AT401	345	100	70	1/4	63C4RB
				265	365	<input type="checkbox"/> AT351	315	95	64	1/4	63CBRB
05 <input type="checkbox"/> 5" (125A)	356	381	140	270	380	<input type="checkbox"/> AT401	345	100	70	1/4	63C4RB
				280	400	<input type="checkbox"/> AT451	410	110	80	1/4	63CCRБ
06 <input type="checkbox"/> 6" (150A)	394	403	167	300	415	<input type="checkbox"/> AT451	410	110	80	1/4	63CCRБ
				310	435	<input type="checkbox"/> AT501	440	120	88	1/4	63C5RB
08 <input type="checkbox"/> 8" (200A)	457	—	203	355	485	<input type="checkbox"/> AT501	440	120	88	1/4	63C5RB
				370	530	<input type="checkbox"/> AT551	490	125	99	1/4	63CDRB
08 <input type="checkbox"/> 8" (200A)	—	502	252	380	555	<input type="checkbox"/> AT601	545	130	110	1/4	63C6RB
				405	565	<input type="checkbox"/> AT551	490	125	99	1/4	63CDRB
08 <input type="checkbox"/> 8" (200A)	—	502	252	415	590	<input type="checkbox"/> AT601	545	130	110	1/4	63C6RB
				465	640	<input type="checkbox"/> AT601	545	130	110	1/4	63C6RB
				495	695	<input type="checkbox"/> AT651	625	150	131	3/8	63CERB

*FLANGE IS ACCORDING TO THE STANDARD WHICH IS DESCRIBED ON SPECIFICATION SHEET.

NOTE:

DRAWING No.

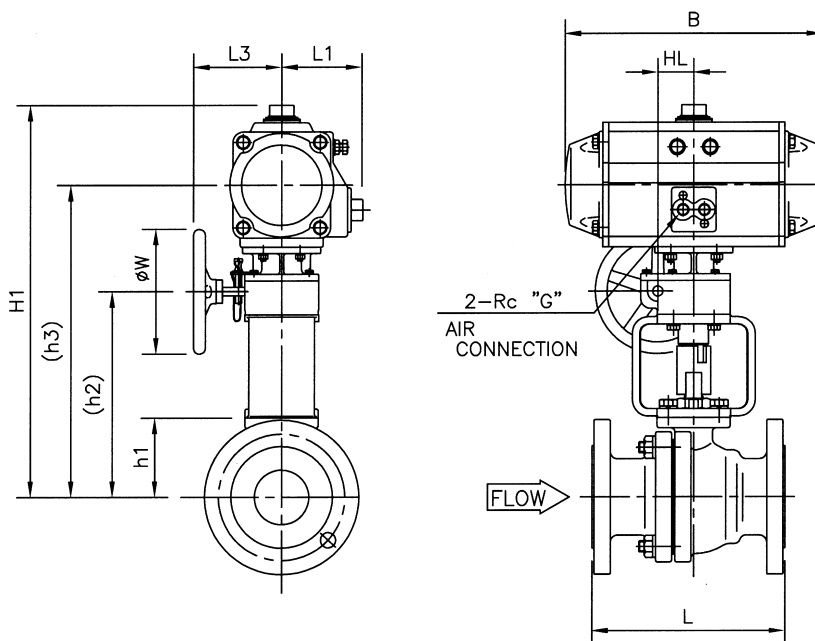
E-332K-6300RB-W-N-1

REV.

C

KOSO

BALL VALVE 332K Double acting cylinder with side handle



DIMENSIONS

UNIT : mm

VALVE SIZE CODE No.	FACE TO FACE L		h1	h2	h3	H1	ACTUATOR							CODE No.
	<input type="checkbox"/> JIS 10k RF <input type="checkbox"/> ANSI class150 RF	<input type="checkbox"/> JIS 20k RF <input type="checkbox"/> ANSI class300 RF					Cylinder Size	B	L1	L3	HL	W	G	
90 <input type="checkbox"/> 1/2" (15A)	108	140	39	205	335	395	<input type="checkbox"/> AT101	160	65	140	56	155	1/4	63C1RB
91 <input type="checkbox"/> 3/4" (20A)	117	152	42	205	335	400	<input type="checkbox"/> AT101	160	65	140	56	155	1/4	63C1RB
01 <input type="checkbox"/> 1" (25A)	127	165	52	215	345	410	<input type="checkbox"/> AT101	160	65	140	56	155	1/4	63C1RB
				215	355	425	<input type="checkbox"/> AT201	215	70	140	56	155	1/4	63C2RB
93 <input type="checkbox"/> 1 1/2" (40A)	165	190	66	230	370	440	<input type="checkbox"/> AT201	215	70	140	56	155	1/4	63C2RB
				230	375	455	<input type="checkbox"/> AT251	250	75	140	56	155	1/4	63CARB
02 <input type="checkbox"/> 2" (50A)	178	216	75	240	380	450	<input type="checkbox"/> AT201	215	70	140	56	155	1/4	63C2RB
				240	385	460	<input type="checkbox"/> AT251	250	75	140	56	155	1/4	63CARB
94 <input type="checkbox"/> 2 1/2" (65A)	190	241	90	255	400	475	<input type="checkbox"/> AT251	250	75	140	56	155	1/4	63CARB
				255	390	475	<input type="checkbox"/> AT301	270	85	140	56	155	1/4	63C3RB
03 <input type="checkbox"/> 3" (80A)	203	283	101	265	400	485	<input type="checkbox"/> AT301	270	85	140	56	155	1/4	63C3RB
				265	410	515	<input type="checkbox"/> AT351	315	95	140	56	155	1/4	63CBRB
				265	415	525	<input type="checkbox"/> AT401	345	100	140	56	155	1/4	63C4RB
04 <input type="checkbox"/> 4" (100A)	229	305	122	310	455	560	<input type="checkbox"/> AT351	315	95	140	56	155	1/4	63CBRB
				310	465	570	<input type="checkbox"/> AT401	345	100	140	56	155	1/4	63C4RB
				315	490	610	<input type="checkbox"/> AT451	410	110	155	69	205	1/4	63CCRB
05 <input type="checkbox"/> 5" (125A)	356	381	140	370	545	660	<input type="checkbox"/> AT451	410	110	155	69	205	1/4	63CCRB
				370	555	680	<input type="checkbox"/> AT501	440	120	155	69	205	1/4	63C5RB
06 <input type="checkbox"/> 6" (150A)	394	403	167	395	580	710	<input type="checkbox"/> AT501	440	120	155	69	205	1/4	63C5RB
				425	630	790	<input type="checkbox"/> AT551	490	125	225	90	305	1/4	63CDRB
				425	640	815	<input type="checkbox"/> AT601	545	130	225	90	305	1/4	63C6RB
08 <input type="checkbox"/> 8" (200A)	457	—	203	490	695	850	<input type="checkbox"/> AT551	490	125	225	90	305	1/4	63CDRB
				490	705	875	<input type="checkbox"/> AT601	545	130	225	90	305	1/4	63C6RB
08 <input type="checkbox"/> 8" (200A)	—	502	252	510	725	900	<input type="checkbox"/> AT601	545	130	225	90	305	1/4	63C6RB
				545	800	995	<input type="checkbox"/> AT651	625	150	355	106	400	3/8	63CERB

*FLANGE IS ACCORDING TO THE STANDARD WHICH IS DESCRIBED ON SPECIFICATION SHEET.

NOTE:

DRAWING No.

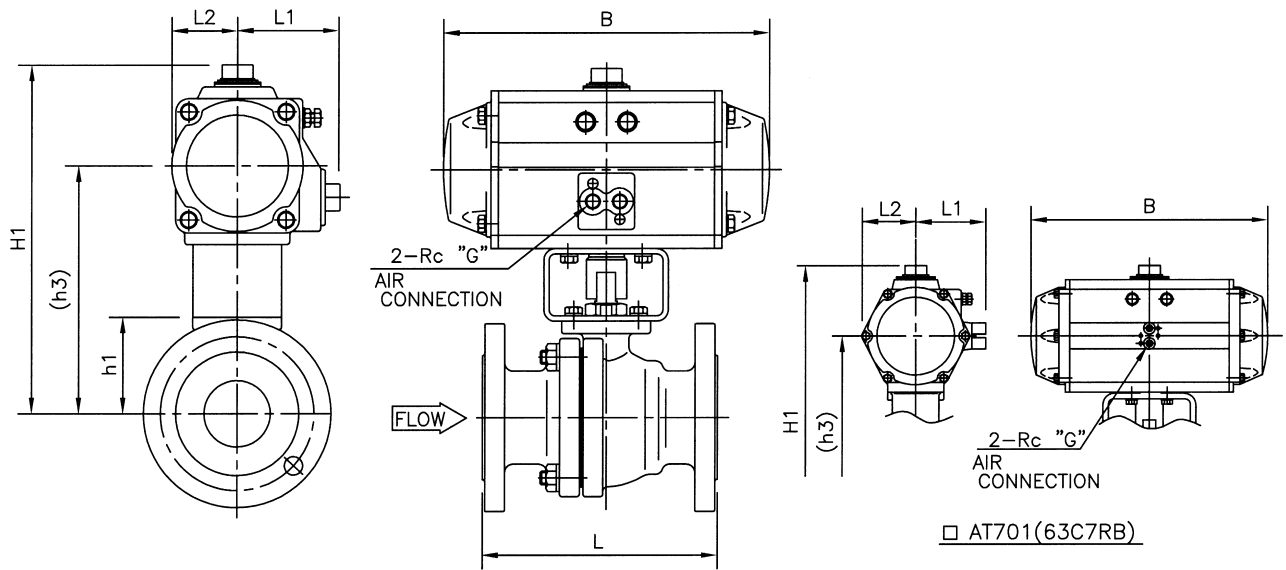
E-332K-6300RB-W-S-1

REV.

D

KOSO

BALL VALVE 332K Spring return cylinder



DIMENSIONS

UNIT : mm

VALVE SIZE CODE No.	FACE TO FACE L		h1	h3	H1	ACTUATOR					CODE No.
	□ JIS 10k RF □ ANSI class150 RF	□ JIS 20k RF □ ANSI class300 RF				Cylinder Size	B	L1	L2	G	
90 □ 1/2" (15A)	108	140	39	120	185	□ AT101	160	65	36	1/4	63C1RB
91 □ 3/4" (20A)	117	152	42	135	205	□ AT201	215	70	43	1/4	63C2RB
01 □ 1" (25A)	127	165	52	145	215	□ AT201	215	70	43	1/4	63C2RB
				150	230	□ AT251	250	75	50	1/4	63CARB
93 □ 1 1/2" (40A)	165	190	66	165	245	□ AT251	250	75	50	1/4	63CARB
				170	255	□ AT301	270	85	56	1/4	63C3RB
				180	285	□ AT351	315	95	64	1/4	63CBRB
02 □ 2" (50A)	178	216	75	180	265	□ AT301	270	85	56	1/4	63C3RB
				190	290	□ AT351	315	95	64	1/4	63CBRB
				230	340	□ AT401	345	100	70	1/4	63C4RB
94 □ 2 1/2" (65A)	190	241	90	240	345	□ AT401	345	100	70	1/4	63C4RB
				250	365	□ AT451	410	110	80	1/4	63CCRB
03 □ 3" (80A)	203	283	101	260	380	□ AT451	410	110	80	1/4	63CCRB
				270	395	□ AT501	440	120	88	1/4	63C5RB
04 □ 4" (100A)	229	305	122	290	420	□ AT501	440	120	88	1/4	63C5RB
				325	485	□ AT551	490	125	99	1/4	63CDRB
				335	510	□ AT601	545	130	110	1/4	63C6RB
05 □ 5" (125A)	356	381	140	345	505	□ AT551	490	125	99	1/4	63CDRB
				355	525	□ AT601	545	130	110	1/4	63C6RB
				385	580	□ AT651	625	150	131	3/8	63CERB
06 □ 6" (150A)	394	403	167	410	610	□ AT651	625	150	131	3/8	63CERB
				425	640	□ AT701	730	185	165	1/2	63C7RB
08 □ 8" (200A)	457	—	203	445	645	□ AT651	625	150	131	3/8	63CERB
				460	675	□ AT701	730	185	165	1/2	63C7RB
08 □ 8" (200A)	—	502	252	510	725	□ AT701	730	185	165	1/2	63C7RB

*FLANGE IS ACCORDING TO THE STANDARD WHICH IS DESCRIBED ON SPECIFICATION SHEET.

NOTE:

DRAWING No.

E-332K-6300RB-S-N-1

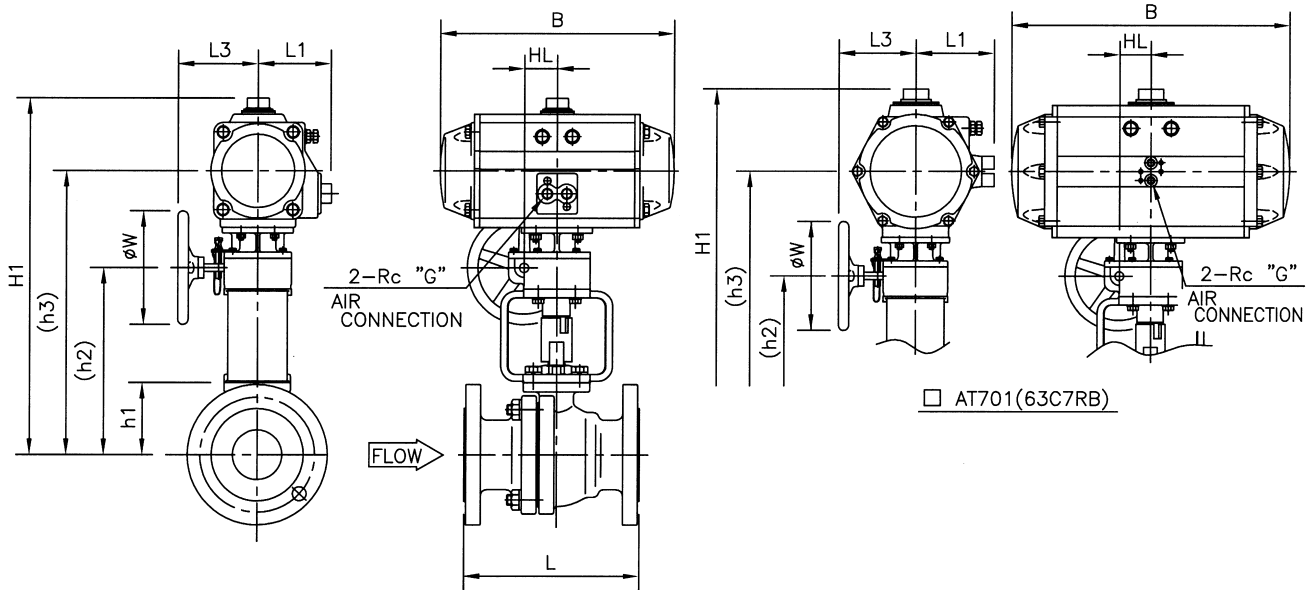
REV.

C

KOSO

ED-01B

BALL VALVE 332K Spring return cylinder with side handle



DIMENSIONS

UNIT : mm

VALVE SIZE CODE No.	FACE TO FACE L		h1	h2	h3	H1	ACTUATOR							CODE No.
	□ JIS 10k RF □ ANSI class150 RF	□ JIS 20k RF □ ANSI class300 RF					Cylinder Size	B	L1	L3	HL	W	G	
90 □ 1/2" (15A)	108	140	39	205	335	395	□ AT101	160	65	140	56	155	1/4	63C1RB
91 □ 3/4" (20A)	117	152	42	205	345	415	□ AT201	215	70	140	56	155	1/4	63C2RB
01 □ 1" (25A)	127	165	52	215	355	425	□ AT201	215	70	140	56	155	1/4	63C2RB
				215	360	440	□ AT251	250	75	140	56	155	1/4	63CARB
93 □ 1 1/2" (40A)	165	190	66	230	375	455	□ AT251	250	75	140	56	155	1/4	63CARB
				230	365	450	□ AT301	270	85	140	56	155	1/4	63C3RB
				230	375	480	□ AT351	315	95	140	56	155	1/4	63CBRB
02 □ 2" (50A)	178	216	75	240	375	460	□ AT301	270	85	140	56	155	1/4	63C3RB
				240	385	485	□ AT351	315	95	140	56	155	1/4	63CBRB
				240	390	500	□ AT401	345	100	140	56	155	1/4	63C4RB
94 □ 2 1/2" (65A)	190	241	90	255	405	515	□ AT401	345	100	140	56	155	1/4	63C4RB
				285	460	575	□ AT451	410	110	155	69	305	1/4	63CCRB
03 □ 3" (80A)	203	283	101	265	470	590	□ AT451	410	110	155	69	305	1/4	63CCRB
				265	480	605	□ AT501	440	120	155	69	305	1/4	63C5RB
04 □ 4" (100A)	229	305	122	315	500	630	□ AT501	440	120	155	69	305	1/4	63C5RB
				375	580	740	□ AT551	490	125	235	90	400	1/4	63CDRB
				375	590	765	□ AT601	545	130	235	90	400	1/4	63C6RB
05 □ 5" (125A)	356	381	140	400	605	765	□ AT551	490	125	235	90	400	1/4	63CDRB
				400	615	790	□ AT601	545	130	235	90	630	1/4	63C6RB
06 □ 6" (150A)	394	403	167	455	690	885	□ AT651	625	150	355	106	630	3/8	63CERB
				460	715	910	□ AT651	625	150	355	106	630	3/8	63CERB
08 □ 8" (200A)	457	—	203	460	725	940	□ AT701	730	185	355	106	630	1/2	63C7RB
				515	770	970	□ AT651	625	150	355	106	630	3/8	63CERB
08 □ 8" (200A)	—	502	252	545	810	1030	□ AT701	730	185	355	106	630	1/2	63C7RB

*FLANGE IS ACCORDING TO THE STANDARD WHICH IS DESCRIBED ON SPECIFICATION SHEET.

NOTE:

DRAWING No.

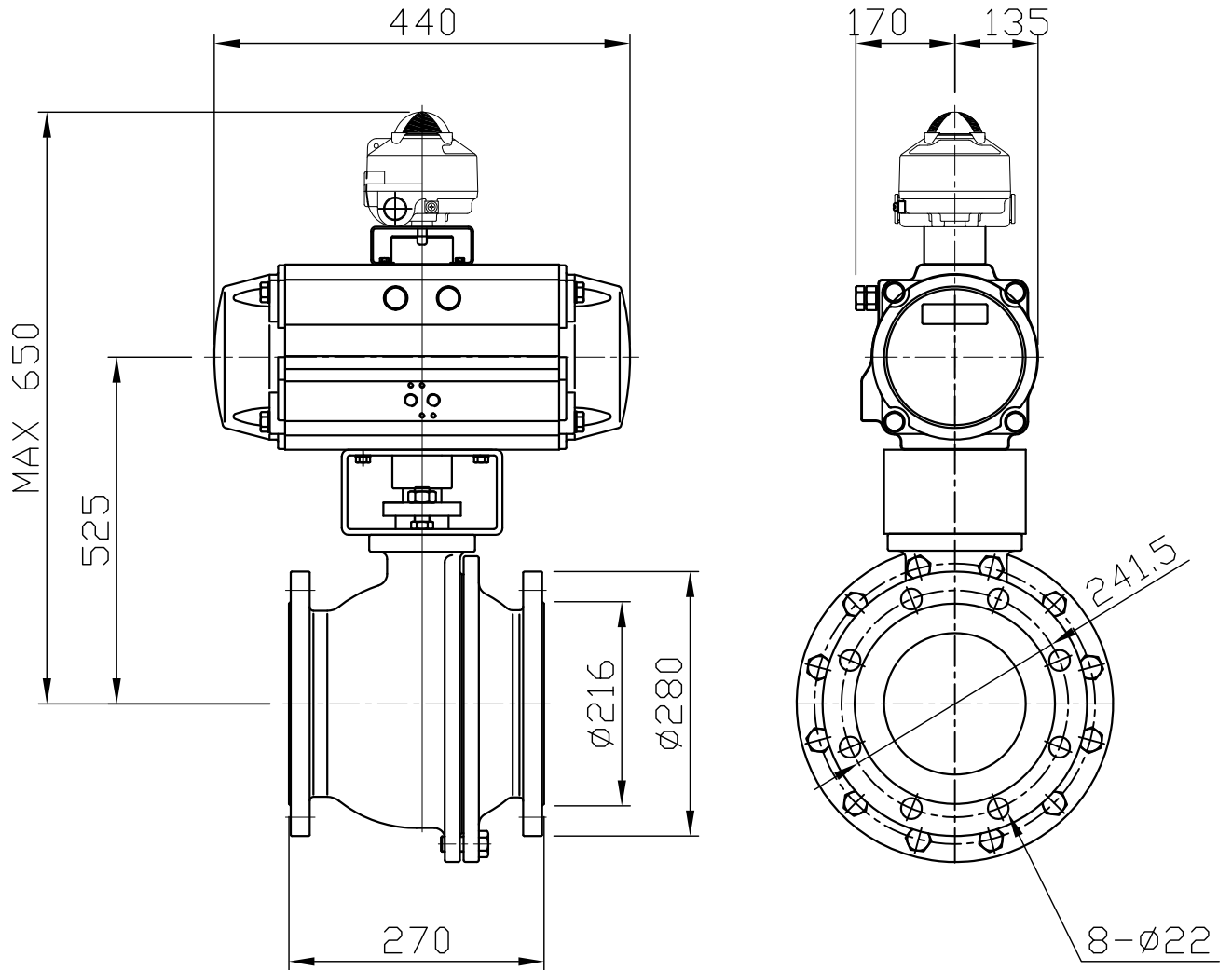
E-332K-6300RB-S-S-1

REV.

D

KOSO

BALL-VALVE

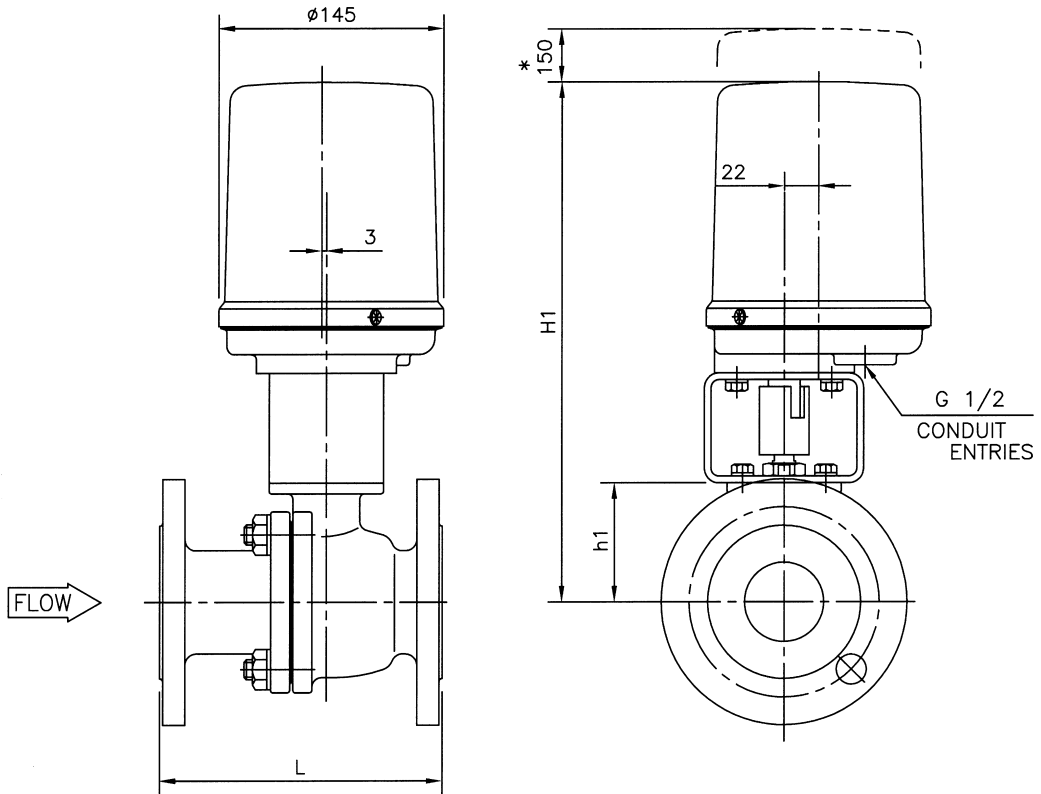


NOTE.

DATE		DRAWING NAME	
DSG		DRAWING NO	332K
CH		KOSO	REV.
APP			0
3RD ANGLE PROJECTION			

BALL VALVE 332K Motorized Actuator 3200RA

* SPACE OF COVER REMOVAL



DIMENSIONS

UNIT : mm

VALVE SIZE CODE No.	FACE TO FACE L		h1	H1	ACTUATOR CODE No.
	<input type="checkbox"/> JIS 10k RF <input type="checkbox"/> ANSI class150 RF	<input type="checkbox"/> JIS 20k RF <input type="checkbox"/> ANSI class300 RF			
90 <input type="checkbox"/> 1/2" (15A)	108	140	39	290	32A1RA
91 <input type="checkbox"/> 3/4" (20A)	117	152	42	295	32A1RA
01 <input type="checkbox"/> 1" (25A)	127	165	52	305	32A1RA
93 <input type="checkbox"/> 1 1/2" (40A)	165	190	66	320	32A2RA
02 <input type="checkbox"/> 2" (50A)	178	216	75	330	32A2RA

*FLANGE IS ACCORDING TO THE STANDARD WHICH IS DESCRIBED ON SPECIFICATION SHEET.

NOTE:

DRAWING No.

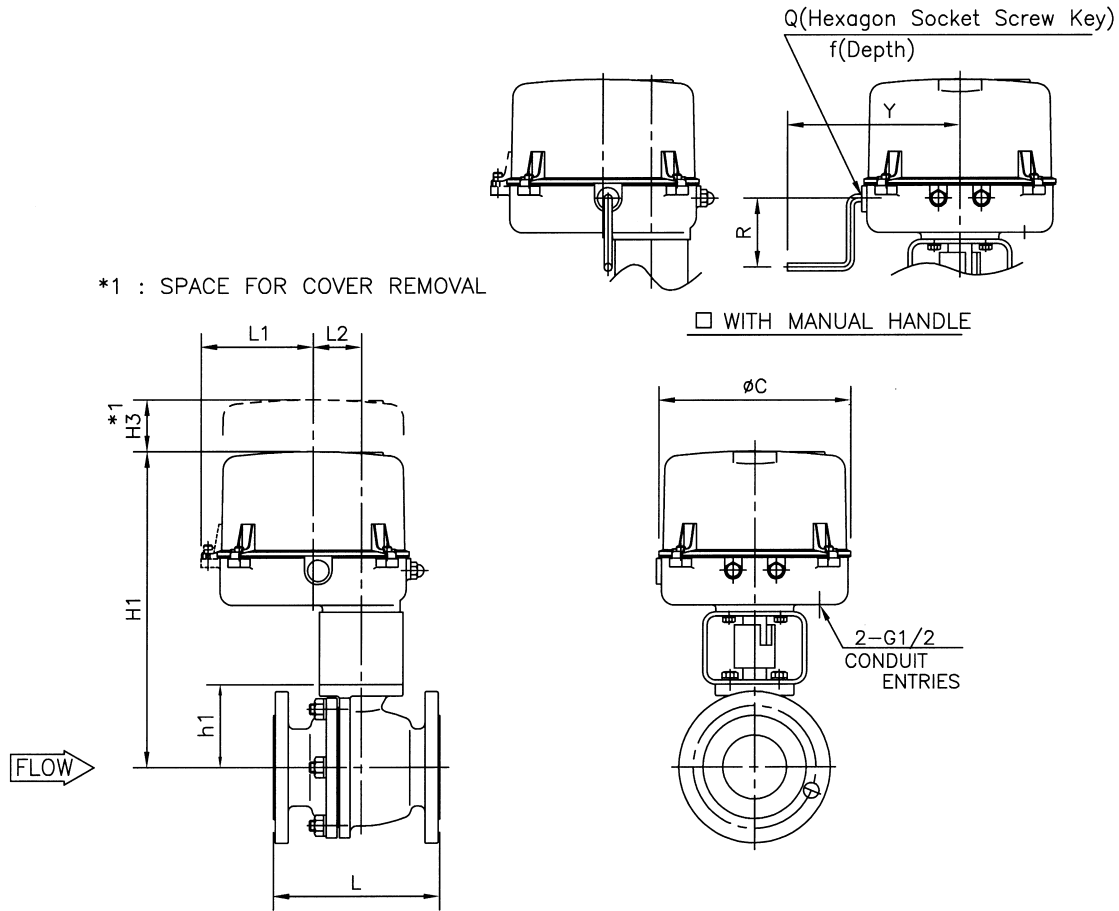
E-332K-3200RA-B-N

REV.

C

KOSO

BALL VALVE 332K Motorized Actuator 3400RA



DIMENSIONS

UNIT : mm

CODE No.	VALVE SIZE	FACE TO FACE L		h1	H1	H3	ACTUATOR						CODE No.	
		<input type="checkbox"/> JIS 10k RF <input type="checkbox"/> ANSI class150 RF	<input type="checkbox"/> JIS 20k RF <input type="checkbox"/> ANSI class300 RF				L1	L2	∅C	R	Y	Q-f		
90	<input type="checkbox"/> 1/2" (15A)	108	140	39	340	120	130	56	225	80	200	6-12	<input type="checkbox"/> 34A1RA	<input type="checkbox"/> 34AARA
91	<input type="checkbox"/> 3/4" (20A)	117	152	42	345	120	130	56	225	80	200	6-12	<input type="checkbox"/> 34A1RA	<input type="checkbox"/> 34AARA
01	<input type="checkbox"/> 1" (25A)	127	165	52	355	120	130	56	225	80	200	6-12	<input type="checkbox"/> 34A1RA	<input type="checkbox"/> 34AARA
93	<input type="checkbox"/> 1 1/2" (40A)	165	190	66	395	120	130	56	225	80	200	6-12	<input type="checkbox"/> 34A2RA	<input type="checkbox"/> 34ABRA
02	<input type="checkbox"/> 2" (50A)	178	216	75	400	120	130	56	225	80	200	6-12	<input type="checkbox"/> 34A2RA	<input type="checkbox"/> 34ABRA
					425	155	145	68	255	160	225	8-15	<input type="checkbox"/> 34B1RA	
94	<input type="checkbox"/> 2 1/2" (65A)	190	241	90	440	155	145	68	255	160	225	8-15	<input type="checkbox"/> 34B1RA	<input type="checkbox"/> 34B2RA
03	<input type="checkbox"/> 3" (80A)	203	283	101	455	155	145	68	255	160	225	8-15	<input type="checkbox"/> 34B2RA	
04	<input type="checkbox"/> 4" (100A)	229	305	122	500	155	145	68	255	160	225	8-15	<input type="checkbox"/> 34B2RA	

*FLANGE IS ACCORDING TO THE STANDARD WHICH IS DESCRIBED ON SPECIFICATION SHEET.

NOTE:

DRAWING No.

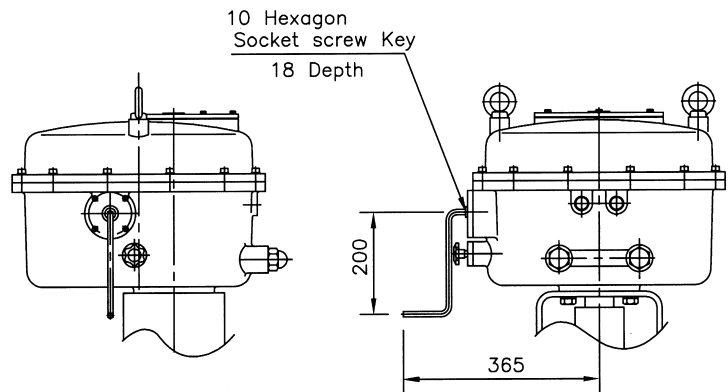
E-332K-34A^A0RA-B-N^S

REV.

C

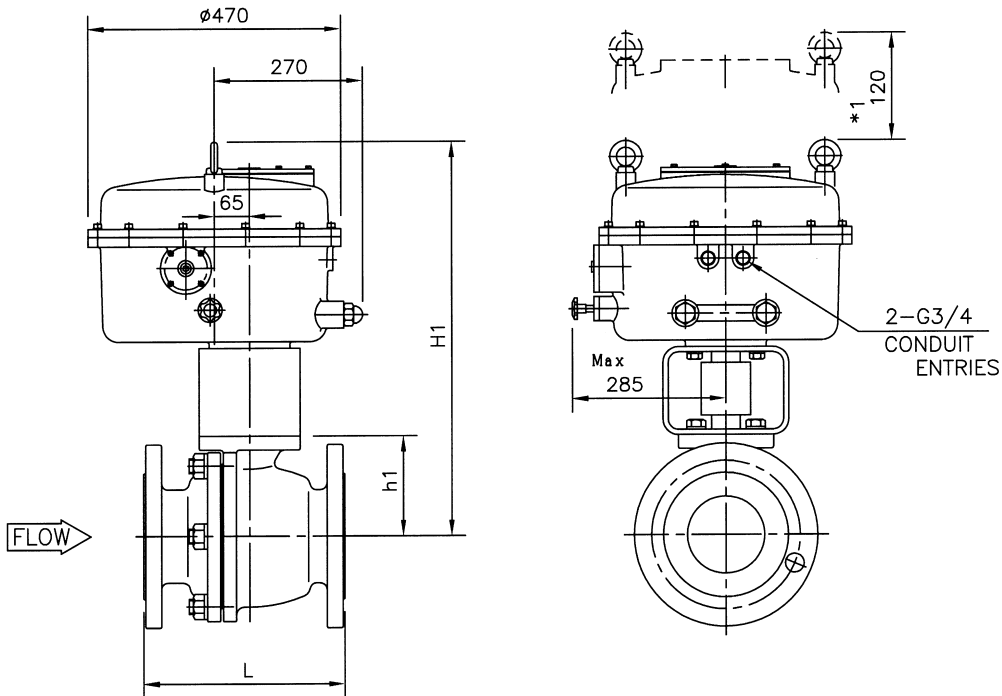
KOSO

BALL VALVE 332K Motorized Actuator 3400RA



WITH MANUAL HANDLE

*1 SPACE FOR COVER REMOVAL



DIMENSIONS

UNIT : mm

VALVE SIZE CODE No.	FACE TO FACE L		h1	H1	ACTUATOR CODE No.
	<input type="checkbox"/> JIS 10k RF <input type="checkbox"/> ANSI class150 RF	<input type="checkbox"/> JIS 20k RF <input type="checkbox"/> ANSI class300 RF			
06 <input type="checkbox"/> 6"(150A)	394	403	167	750	<input type="checkbox"/> 34D1RA
08 <input type="checkbox"/> 8"(200A)	457	—	203	785	<input type="checkbox"/> 34D1RA
08 <input type="checkbox"/> 8"(200A)	—	502	252	835	<input type="checkbox"/> 34D2RA

*FLANGE IS ACCORDING TO THE STANDARD WHICH IS DESCRIBED ON SPECIFICATION SHEET.

NOTE:

DRAWING No.

E-332K-34D●RA-B-N
S

REV.

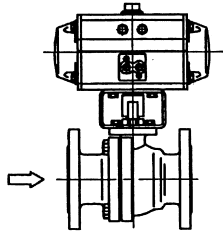
C

KOSO

6300RB/332K 配管取付姿勢図 複動形・単動形

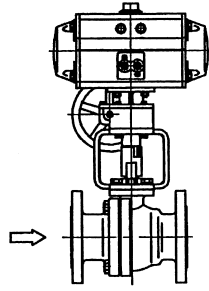
MOUNTING FORM Double acting and Spring return type

ハンドル無し
Without Handle



TYPE : S (標準)
(Standard)

ハンドル付き
With Handle



ハンドル付きのTYPE : R1およびR3
グループ(※印)は取付けは出来ません。

Type R1, A-R1, B-R1, C-R1, D-R1 and
type R3, A-R3, B-R3, C-R3, D-R3 are not
applicable for the Actuator with Hand wheel.

	※ 		※
TYPE : S (標準)	TYPE : R1	TYPE : R2	TYPE : R3
	※ 		※
TYPE : A-S	TYPE : A-R1	TYPE : A-R2	TYPE : A-R3
	※ 		※
TYPE : B-S	TYPE : B-R1	TYPE : B-R2	TYPE : B-R3
	※ 		※
TYPE : C-S	TYPE : C-R1	TYPE : C-R2	TYPE : C-R3
	※ 		※
TYPE : D-S	TYPE : D-R1	TYPE : D-R2	TYPE : D-R3

備考 Remarks

シャフトが真下になる、逆さ取付は避けて下さい。
Please do not mount the valve unit upside down.

⇨ の矢印は流れ方向を示します。

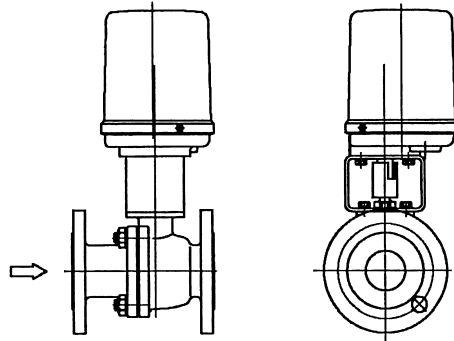
⇨ Indicates the flow direction.

REV.
A

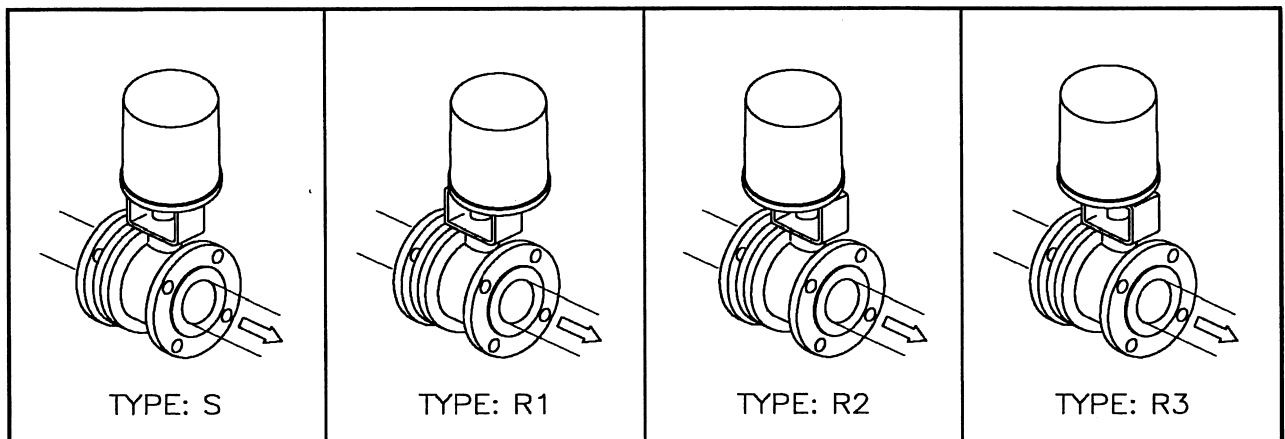
KOSO

3200RA/332K配管取付姿勢図

MOUNTING FORM



TYPE : S (標準)
(Standard)



備考
Remarks

シャフトが真下になる、逆さ取付は避けて下さい。
Please do not mount the valve unit upside down.

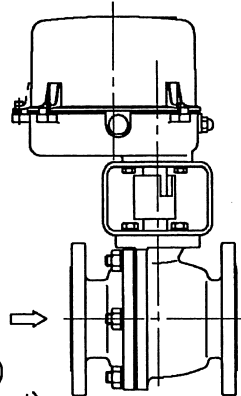
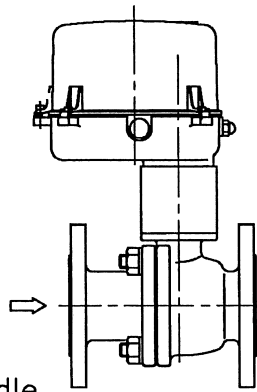
⇒ の矢印は流れ方向を示します。
⇒ Indicates the flow direction.

3400RA/332K配管取付姿勢図

MOUNTING FORM

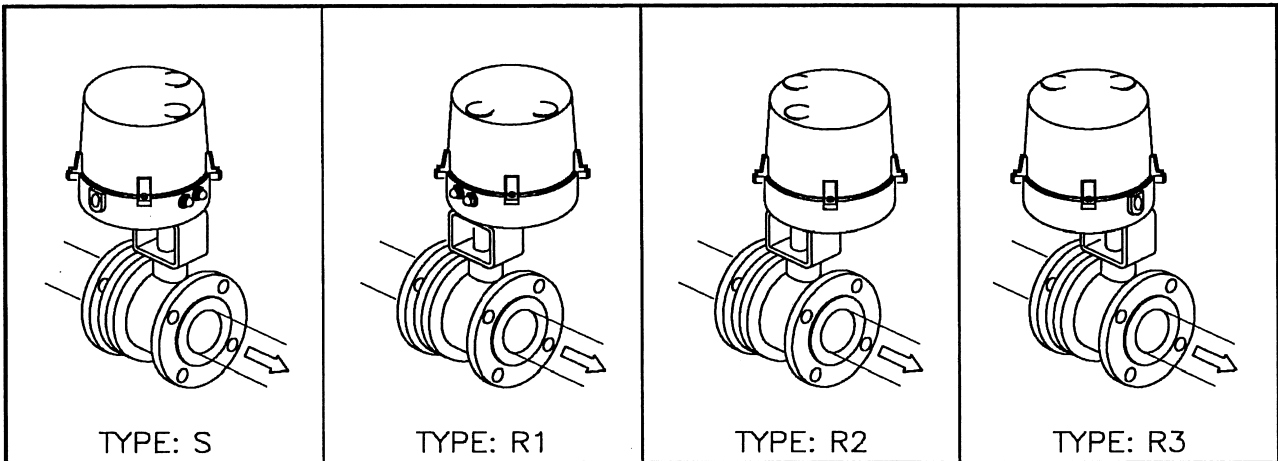
弁サイズ1 1/2 以下
1 1/2" and below

弁サイズ2B以上
2" and above

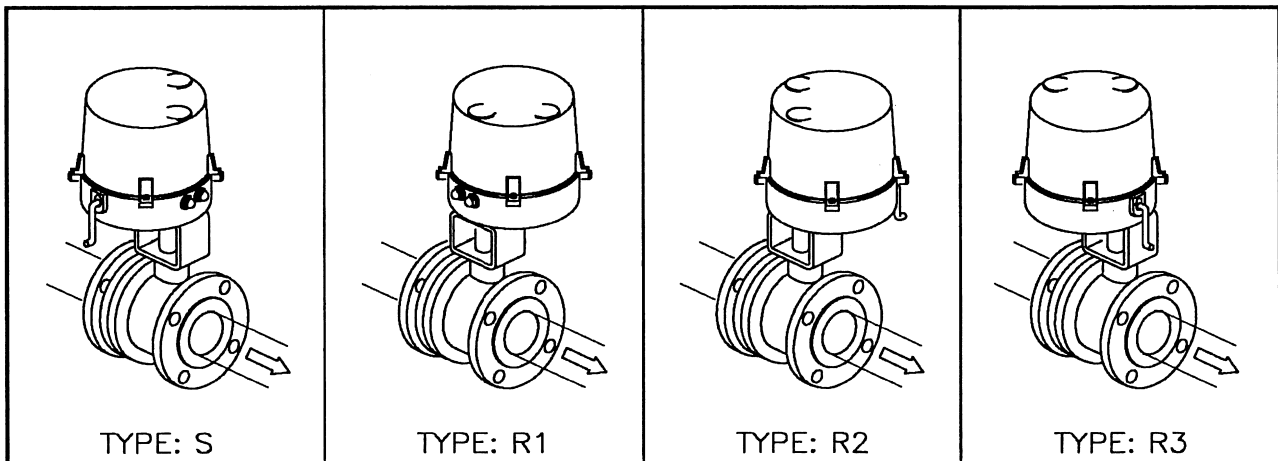


ハンドル無し
Without Handle

TYPE : S (標準)
(Standard)



ハンドル付き
With Handle



備考
Remarks

シャフトが真下になる、逆さ取付は避けて下さい。
Please do not mount the valve unit upside down.

→ の矢印は流れ方向を示します。

→ Indicates the flow direction.

REV.
A

KOSO

表3 標準駆動部との組合せ概算重量(単位: kg)

Table 3 NET WEIGHT OF STANDARD VALVE AND ACTUATOR COMBINED (UNIT: kg)

弁本体及び駆動部は標準の重量で、付属品並びに手動操作機構などの重量は含んでいません。

Only standard types are represented. Weights of accessories, a handwheel and the like are not included.

表3-1 Lクラスボデー (JIS10K, ANSI Class 150)

Table 3-1 L CLASS BODY (JIS10K, ANSI Class 150)

駆動部 Actuator			弁サイズ Valve size (inch)											
シリーズ Series	駆動方式 Function	サイズコード Size Code	1/2	3/4	1	1 1/2	2	2 1/2	3	4	5	6	8	
6300RB	複動形 Double acting type	63C1RB	4.0	4.5	5.5									
		63C2RB				9.0	12							
		63CARB					13	19						
		63C3RB						22	27					
		63CBRB							30	43				
		63C4RB								44				
		63CCRB								50	66			
		63C5RB									71	95		
		63CDRB										102	154	
	63C6RB										113	165		
	単動形 Spring return type	63C1RB	4.0											
		63C2RB		6.0	7.0									
		63CARB			8.5	11								
		63C3RB				14	17							
		63CBRB					21							
		63C4RB						29						
		63CCRB						36	41					
		63C5RB							46	59				
63CDRB									69	85				
63C6RB									100					
63CERB											139	191		
63C7RB											180	232		
3200RA	32A1RA, 32A2RA		7.0	7.5	8.5	11	14							
3400RA	34AARA, 34ABRA 34A1RA, 34A2RA		10.5	11	12	14.5	17.5							
	34B1RA, 34B2RA					25	31	36	49					
	34C1RA, 34C2RA, 34C3RA							67	80	96	120			
	34D1RA, 34D2RA										215	265		

表3-2 Mクラスボデー (JIS20K, ANSI Class 300)

Table 3-2 M Class Body (JIS20K, ANSI Class 300)

駆動部 Actuator			弁サイズ Valve size (inch)											
シリーズ Series	駆動方式 Function	サイズコード Size Code	1/2	3/4	1	1 1/2	2	2 1/2	3	4	5	6	8	
6300RB	複動形 Double acting type	63C1RB	4.5	4.5	7.0									
		63C2RB			8.0	12	15							
		63CARB				13	16	23						
		63C3RB						26	35					
		63CBRB							38	54				
		63C4RB							40	56				
		63CCRB								61	89			
		63C5RB									94	119		
		63CDRB										126		
	63C6RB										137	232		
	63CERB											622		
	単動形 Spring return type	63C1RB	4.5											
		63C2RB		7.5	8.5									
		63CARB			9.5	14								
		63C3RB				17	20							
		63CBRB				21	23							
		63C4RB					26	33						
		63CCRB						40	49					
63C5RB								55						
63CDRB									80					
63C6RB								95	123					
63CERB									138	163				
63C7RB											204	304		
3200RA	32A1RA, 32A2RA		7.5	8.5	10	14	16.5							
3400RA	34AARA, 34ABRA 34A1RA, 34A2RA		11	12.5	13.5	17.5	20							
	34B1RA, 34B2RA						28	35	44	60				
	34C1RA, 34C2RA, 34C3RA								75	91	119	114	244	
	34D1RA, 34D2RA											237	337	

KOSO 日本工装株式会社

NIHON KOSO CO., LTD.

本社 〒103-0027 東京都中央区日本橋1-16-7(工装日本橋ビル)
 TEL.03(5202)4300(代表) FAX.03(5202)4301
 Head Office 1-16-7, Nihombashi, Chuo-ku, Tokyo, 103-0027, Japan
 TEL.81-3-5202-4300 FAX.81-3-5202-4301

東日本営業部 〒103-0027 東京都中央区日本橋1-16-7(工装日本橋ビル)
 TEL.03(5202)4300(代表) FAX.03(5202)4301
 西日本営業部 〒564-0062 大阪府吹田市垂水町3-31-29
 TEL.06(6378)7117(代表) FAX.06(6378)7050
 CSC北海道 〒053-0047 北海道苫小牧市泉町1-1-6
 TEL.0144(31)4400(代表) FAX.0144(31)4401
 CSC仙台 〒989-2322 宮城県亶理郡亶理町逢隈蔵字卯49-1
 TEL.0223(33)1891(代表) FAX.0223(33)1892
 CSC福島 〒962-0312 福島県須賀川市大久保字川虫内129
 TEL.0248(65)3128(代表) FAX.0248(65)3224
 CSC新潟 〒950-0813 新潟県新潟市東区大形本町5-12-36
 TEL.025(275)8461(代表) FAX.025(275)8462
 CSC鹿島 〒314-0115 茨城県神栖市知手3612-1
 TEL.0299(96)6891(代表) FAX.0299(96)6892
 CSC関東 〒290-0057 千葉県市原市五井金杉1-42
 TEL.0436(22)0604(代表) FAX.0436(21)1311
 CSC戸田 〒335-0035 埼玉県戸田市笹目南町12-13
 TEL.048(421)5111(代表) FAX.048(421)5115
 CSC富士 〒416-0909 静岡県富士市松岡14-1
 TEL.0545(66)3191(代表) FAX.0545(66)3192
 CSC名古屋 〒486-0935 愛知県春日井市森山田町62
 TEL.0568(34)1421(代表) FAX.0568(34)1431
 CSC大阪 〒564-0062 大阪府吹田市垂水町3-31-29
 TEL.06(6378)7117(代表) FAX.06(6378)7050
 CSC広島 〒731-5127 広島県広島市佐伯区五日市1-8-25
 TEL.082(943)7750(代表) FAX.082(922)9033
 CSC岡山 〒712-8061 岡山県倉敷市神田3-8-29
 TEL.086(444)1802(代表) FAX.086(444)1812
 CSC九州 〒802-0802 福岡県北九州市小倉南区城野4-5-55
 TEL.093(922)3431(代表) FAX.093(951)1435
 CSC大分 〒870-0901 大分県大分市西新地1-8-17
 TEL.097(551)4816(代表) FAX.097(551)4827

WORLD-WIDE NETWORK(Sales, Manufacturing, Services)

Nihon Koso Co., Ltd., Tokyo Japan	Tel. (81)3-5202-4300	Fax. (81)3-5202-4301
Paris Office	Tel. (33)1-73-75-23-1	Fax. (83)1-73-75-23-1
Moscow Office	Tel. (7)495-775-8531	Fax. (7)495-787-2785
Dubai branch	Tel. (971)4-881-3090	Fax. (971)4-881-5090
Beijin Office	Tel. (86)10-5877-2863	Fax. (86)10-5877-2867
Koso M-Mac International, Inc., CA, U.S.A.	Tel. (1)661-942-4499	Fax. (1)661-942-0999
Koso America, Inc., Boston, U.S.A.	Tel. (1)508-584-1199	Fax. (1)508-584-2525
Pacific Seismic Products, Inc., CA, U.S.A.	Tel. (1)661-942-4499	Fax. (1)661-942-0999
Koso Kent Introl Ltd., U.K.	Tel. (44)1484-710311	Fax. (44)1484-407407
Koso Control Engineering (Wuxi) Co., Ltd., China	Tel. (86)510-85129961	Fax. (86)510-85127827
Wuxi Koso Fluid Control Co., Ltd., China	Tel. (86)510-85101567	Fax. (86)510-85105339
Wuxi Koso Valve Casting Co., Ltd., China	Tel. (86)510-85117433	Fax. (86)510-85117433
Hangzhou Hangyang KOSO P & V Co., Ltd.	Tel. (86)571-85869508	Fax. (86)571-85343203
Koso-AACI (Anshan)Co., Ltd., China	Tel. (86)412-8812686	Fax. (86)412-8814582
Korea Koso Co., Ltd., Seoul, Korea	Tel. (85)2-539-9011	Fax. (82)2-566-5119
Korea Koso Engineering Co., Ltd., Seoul, Korea	Tel. (85)2-539-9018	Fax. (82)2-566-5119
Koso Controls Asia Pte. Ltd., Singapore	Tel. (65)67472722	Fax. (65)67467677
Kent Introl Private Ltd., India	Tel. (91)253-2383111	Fax. (91)253-2384413
Koso Fluid Controls Private Ltd., India	Tel. (91)491-2566047	Fax. (91)491-2567142